

# 国 都 观 势

(2020年7月27日)

投资咨询部



# 文华商品指数

文华商品(文华指数 7186) 日线 145.80 0.07 / 0.05%



文华商品(文华指数 7186) 1小时 145.80 0.07 / 0.05%



# 工业品指数

工业品 (文华指数 7193) 日线 141.42 -0.17 / -0.12%

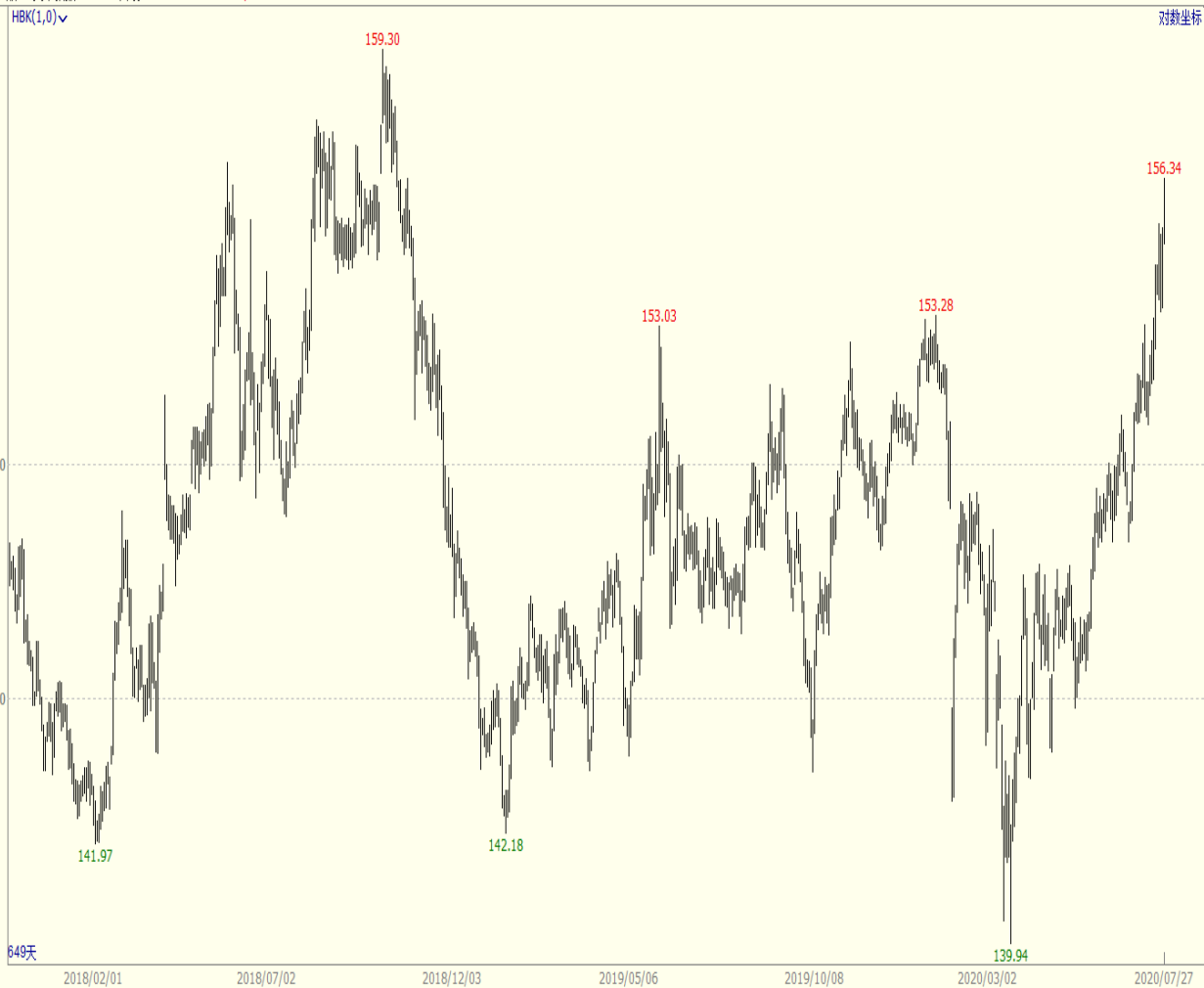


工业品 (文华指数 7193) 1小时 141.42 -0.17 / -0.12%



# 农产品指数

农产品 (文华指数 7192) 日线 155.31 0.64 / 0.41%



农产品 (文华指数 7192) 1小时 155.31 0.64 / 0.41%



## 各品种趋势运行信号 (一)

| 品种 | 趋势方向 |    | 支撑压力  |        | 操作建议            | 品种  | 趋势方向 |    | 支撑压力 |       | 操作建议             |
|----|------|----|-------|--------|-----------------|-----|------|----|------|-------|------------------|
|    | 日线   | 小时 | 支撑    | 压力     |                 |     | 日线   | 小时 | 支撑   | 压力    |                  |
| 黄金 | 上升   | 上升 | 385   | 435    | 持多, 止损<br>上移395 | 焦炭  | 震荡   | 震荡 | 1840 | 2020  | 持多, 止损<br>上移1880 |
| 白银 | 上升   | 上升 | 4650  | 6450   | 观望              | 螺纹钢 | 震荡   | 震荡 | 3480 | 3850  | 观望               |
| 铜  | 上升   | 上升 | 45000 | 51000  | 观望              | 热卷  | 震荡   | 震荡 | 3380 | 3750  | 观望               |
| 铝  | 震荡   | 上升 | 13400 | 14500  | 观望              | 硅铁  | 震荡   | 震荡 | 5600 | 6000  | 观望               |
| 铅  | 震荡   | 震荡 | 12600 | 15500  | 观望              | 锰硅  | 震荡   | 震荡 | 6000 | 7400  | 观望               |
| 锌  | 震荡   | 震荡 | 15400 | 18000  | 观望              | 原油  | 震荡   | 震荡 | 230  | 320   | 观望               |
| 镍  | 震荡   | 上升 | 97000 | 112000 | 观望              | 橡胶  | 震荡   | 震荡 | 9300 | 10800 | 观望               |
| 铁矿 | 上升   | 震荡 | 690   | 920    | 观望              | 塑料  | 震荡   | 上升 | 6500 | 7600  | 观望               |
| 焦煤 | 震荡   | 震荡 | 1050  | 1235   | 观望              | PTA | 震荡   | 震荡 | 3000 | 4350  | 观望               |
| 郑煤 | 震荡   | 上升 | 500   | 570    | 观望              | 乙二醇 | 震荡   | 震荡 | 3100 | 4150  | 观望               |

## 各品种趋势运行信号 (二)

| 品种  | 趋势方向 |    | 支撑压力 |      | 操作建议 | 品种 | 趋势方向 |    | 支撑压力  |       | 操作建议 |
|-----|------|----|------|------|------|----|------|----|-------|-------|------|
|     | 日线   | 小时 | 支撑   | 压力   |      |    | 日线   | 小时 | 支撑    | 压力    |      |
| PVC | 震荡   | 上升 | 5970 | 6650 | 观望   | 玉米 | 上升   | 上升 | 2080  | 2350  | 观望   |
| PP  | 震荡   | 上升 | 7250 | 7900 | 观望   | 淀粉 | 震荡   | 震荡 | 2360  | 2470  | 观望   |
| 甲醇  | 震荡   | 震荡 | 1500 | 2010 | 观望   | 白糖 | 下降   | 震荡 | 4700  | 5400  | 观望   |
| 沥青  | 震荡   | 上升 | 2650 | 3200 | 观望   | 棉花 | 震荡   | 震荡 | 10000 | 12800 | 观望   |
| 豆一  | 上升   | 震荡 | 4580 | 4950 | 观望   | 苹果 | 震荡   | 下降 | 7400  | 9400  | 观望   |
| 豆粕  | 震荡   | 震荡 | 2680 | 3050 | 观望   | 鸡蛋 | 震荡   | 震荡 | 3680  | 4050  | 观望   |
| 菜粕  | 震荡   | 震荡 | 2240 | 2500 | 观望   | IF | 震荡   | 震荡 | 3900  | 4900  | 观望   |
| 豆油  | 震荡   | 上升 | 5900 | 6350 | 观望   | IH | 震荡   | 震荡 | 3000  | 3585  | 观望   |
| 棕榈  | 上升   | 上升 | 5100 | 5750 | 观望   | IC | 震荡   | 震荡 | 5500  | 6500  | 观望   |
| 郑油  | 上升   | 上升 | 7900 | 9350 | 观望   | 十债 | 下降   | 下降 | 98    | 100.5 | 观望   |

投资咨询部电话：

010-84183086

010-84183042

010-84183019

## 免责声明：

如果您对本报告有任何意见或建议，请致信于国都信箱(tzxx@guodu.cc)，欢迎您及时告诉我们您对本刊的任何想法！本刊所有信息均建立在可靠的资料来源基础上。我们力求能为您提供精确的数据，客观的分析和全面的观点。但我们必须声明，对所有信息可能导致的任何损失概不负责。

本报告并不提供量身定制的投资建议。报告的撰写并未虑及读者的具体财务状况及目标。国都期货研究团队建议投资者应独立评估特定的投资和战略，并鼓励投资者征求专业财务顾问的意见。具体的投资或战略是否恰当取决于投资者自身的状况和目标。

版权声明：（c）本报告版权为国都期货有限公司所有。本刊所含文字、数据和图表未经国都期货有限公司书面许可，任何人不得以电子、机械、影印、录音或其他任何形式复制、传播或存储于任何检索系统。未经许可，复制本刊任何内容皆属违反版权法行为，可能将受到法律起诉，并承担与之相关的所有损失赔偿和法律费用。涉及版权的所有问题请垂询：010-84183008。



**国都期货期待与您携手，共创财富未来！**