

国 都 观 势

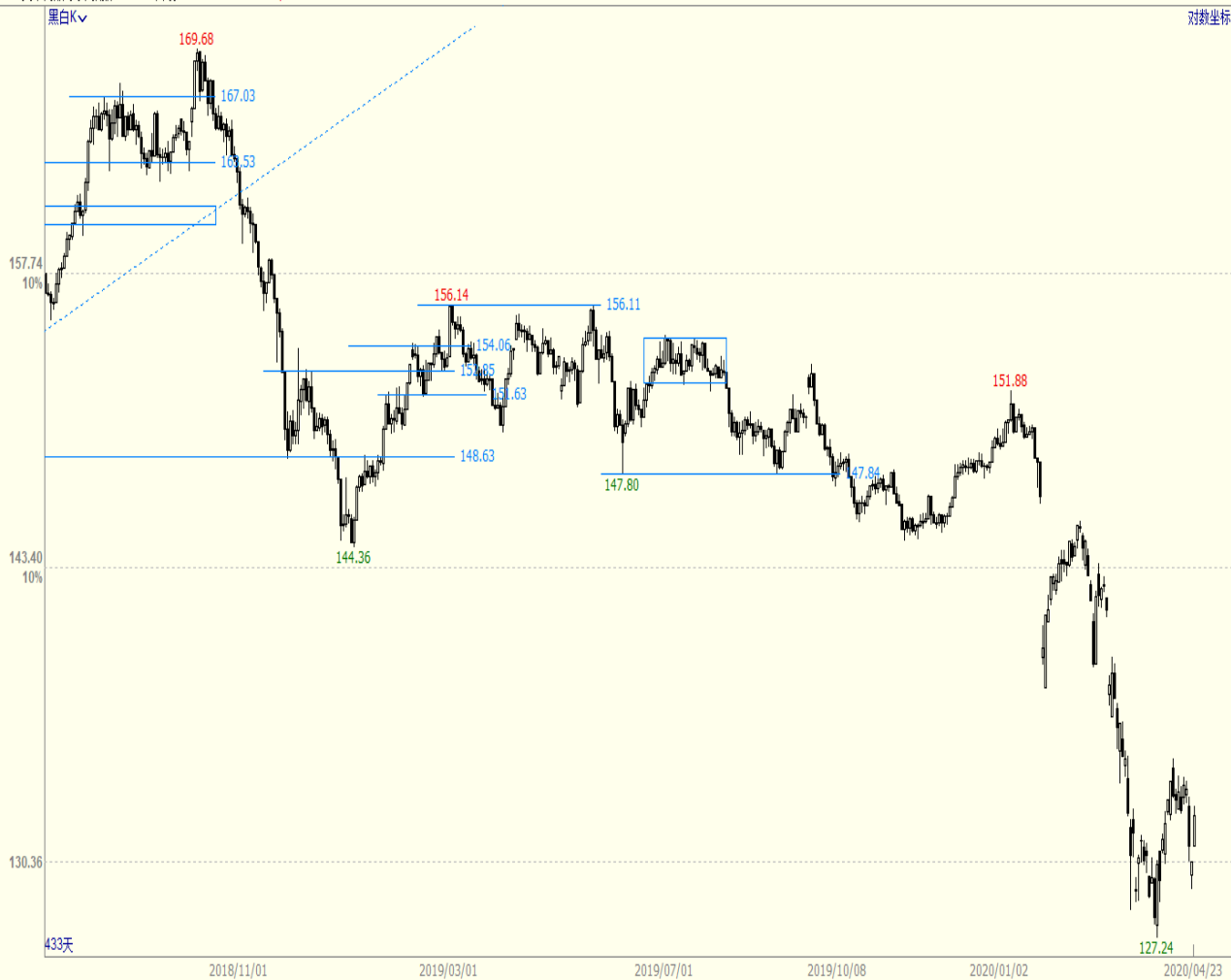
(2020年4月28日)

投资咨询部

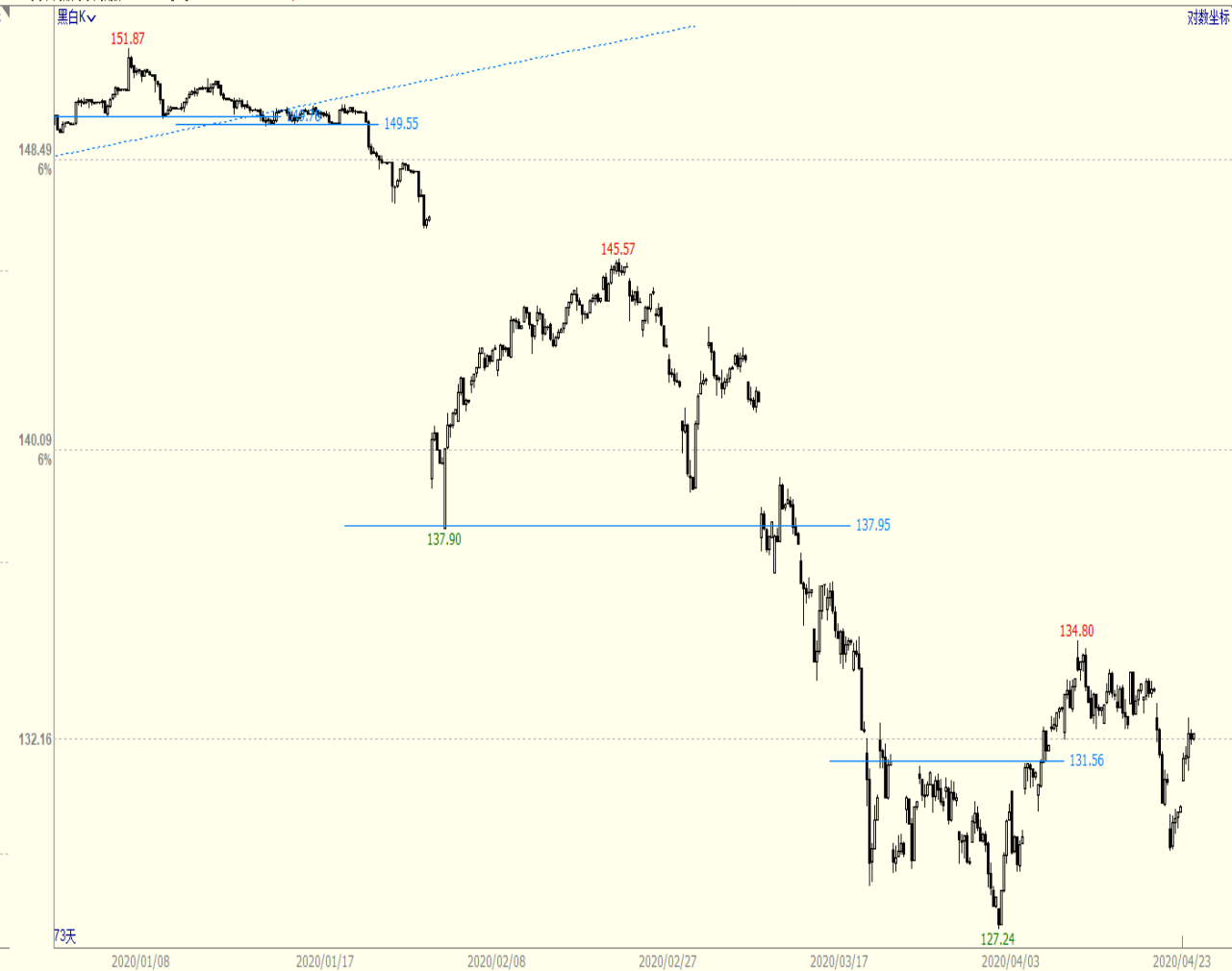


文华商品指数

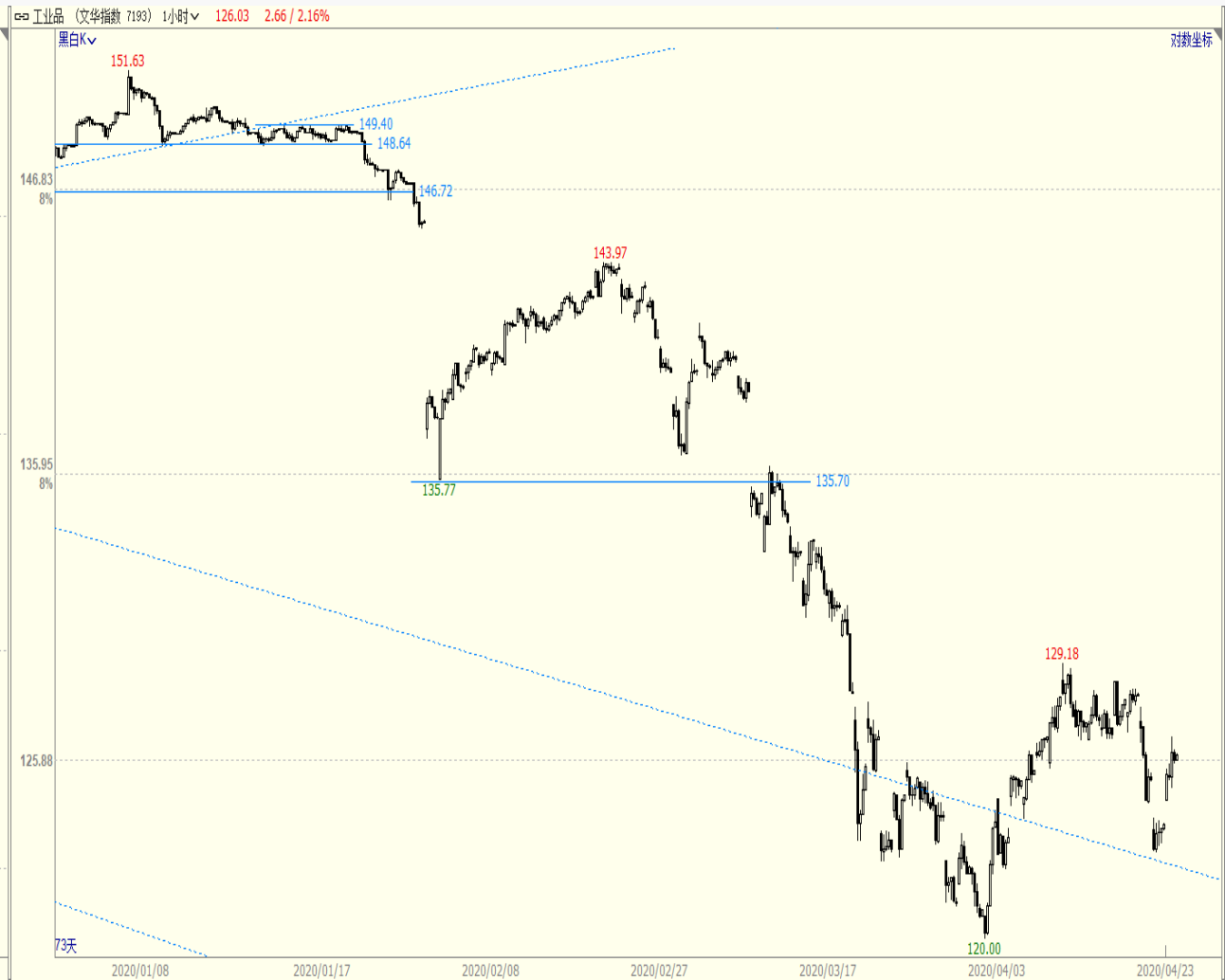
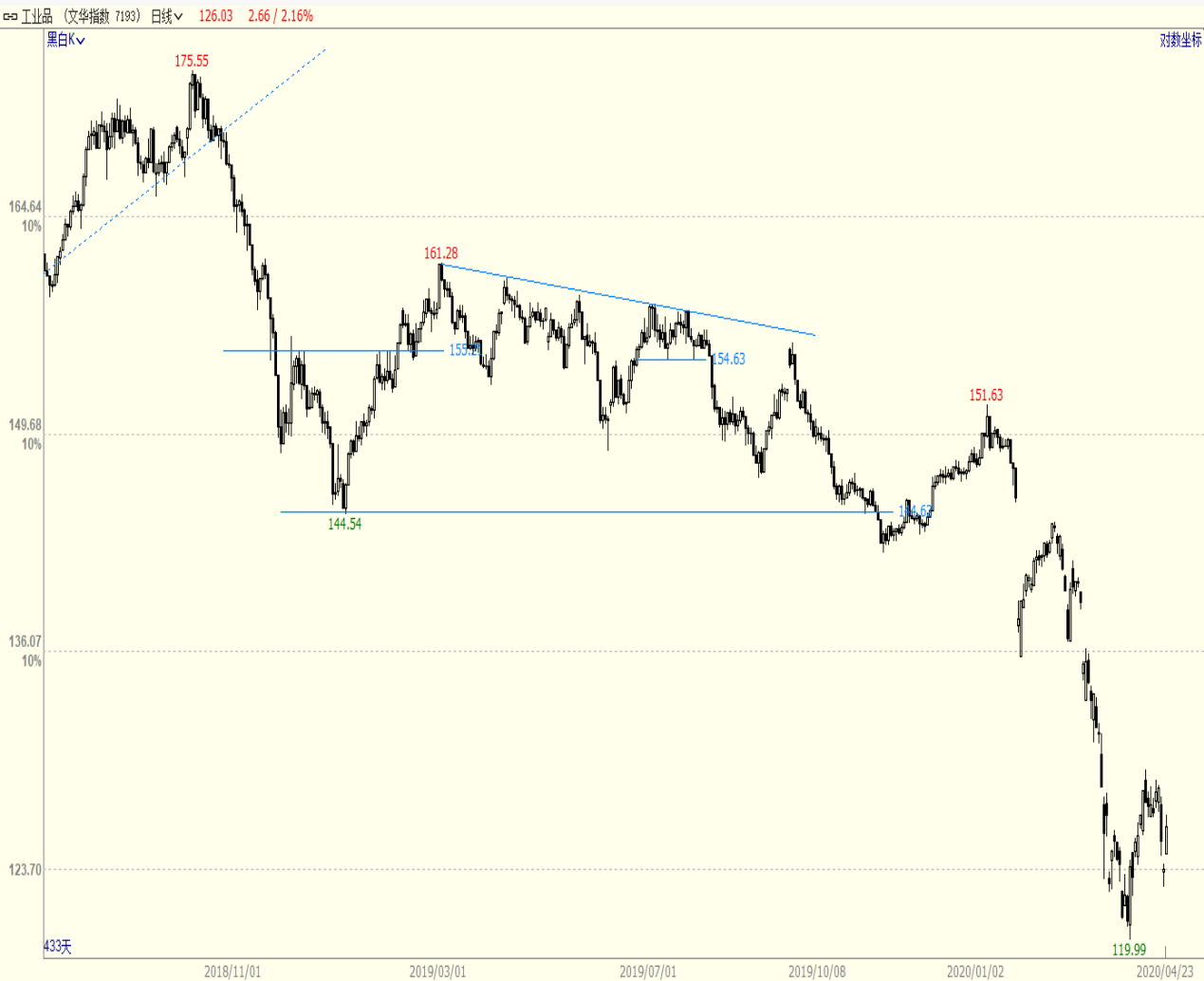
文华商品(文华指数 7186) 日线 132.29 2.36 / 1.82%



文华商品(文华指数 7186) 1小时 132.29 2.36 / 1.82%

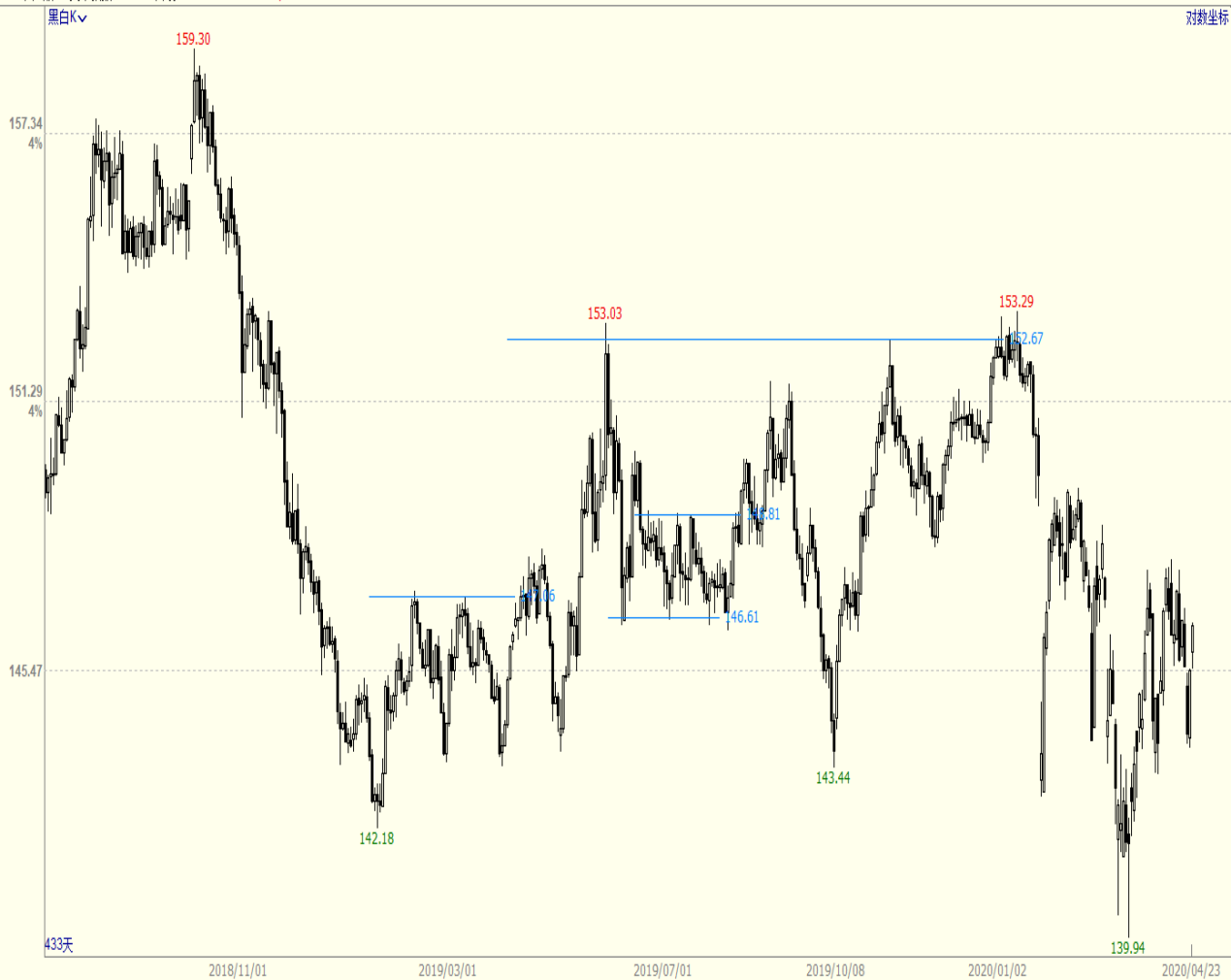


工业品指数

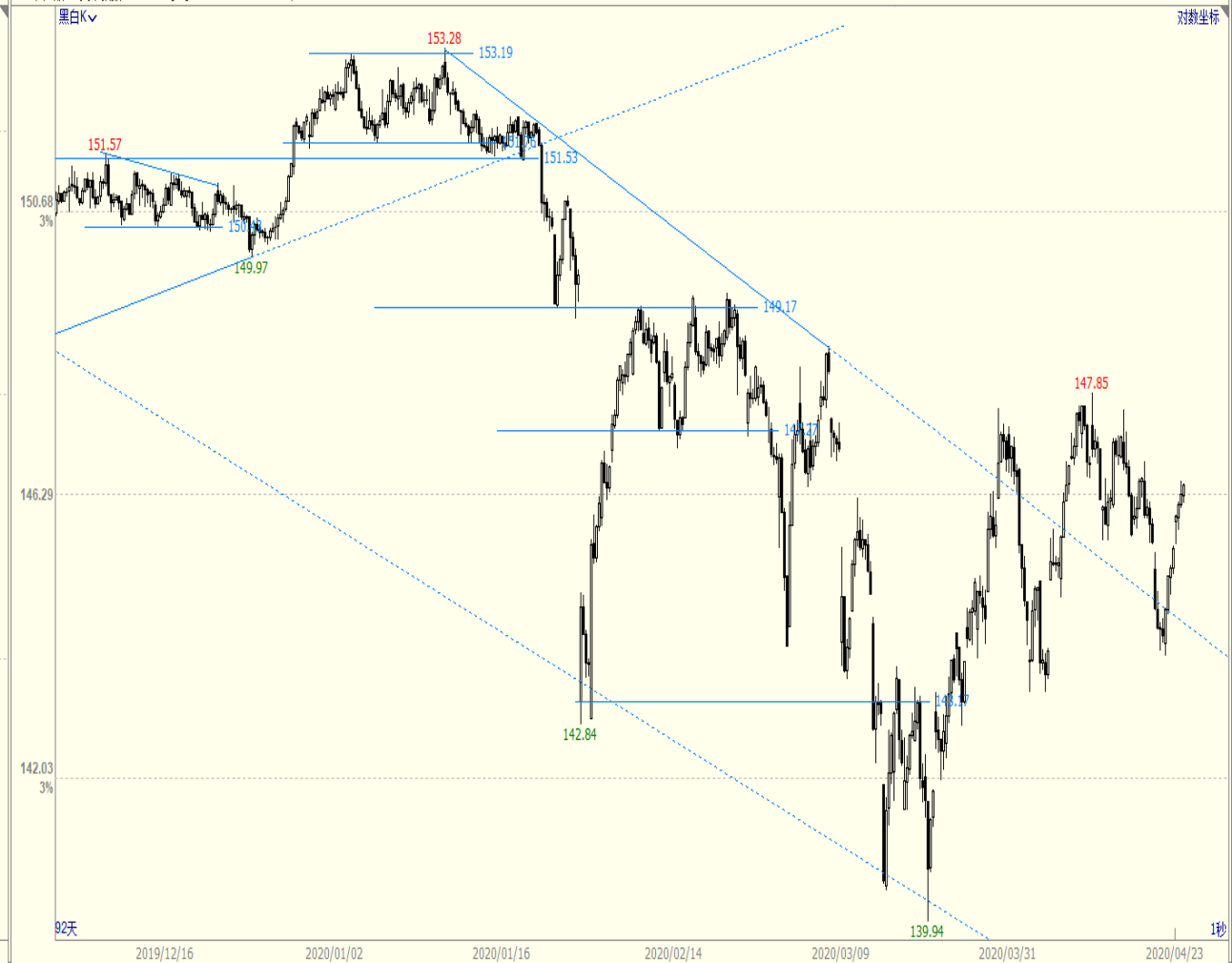


农产品指数

农产品 (文华指数 7192) 日线 146.44 1.61 / 1.11%



农产品 (文华指数 7192) 1小时 146.44 1.61 / 1.11%



各品种趋势运行信号 (一)

品种	趋势方向		支撑压力		操作建议	品种	趋势方向		支撑压力		操作建议
	日线	小时	支撑	压力			日线	小时	支撑	压力	
黄金	震荡	上升	343	381	持多, 止损 上移360	焦炭	震荡	震荡	1560	1780	观望
白银	下降	震荡	3120	4120	观望	螺纹钢	震荡	震荡	3060	3400	观望
铜	下降	震荡	35000	45000	观望	热卷	震荡	震荡	3050	3350	观望
铝	下降	震荡	11000	12500	观望	硅铁	震荡	震荡	5000	5660	观望
铅	下降	震荡	11500	14000	观望	锰硅	震荡	震荡	6500	7400	观望
锌	下降	震荡	14000	16000	观望	原油	下降	下降	200	245	观望
镍	下降	震荡	90000	103000	观望	橡胶	下降	震荡	9300	10500	观望
铁矿	震荡	震荡	535	655	观望	塑料	下降	震荡	5400	6700	观望
焦煤	震荡	震荡	1050	1150	观望	PTA	下降	下降	3000	4350	观望
郑煤	下降	下降	480	540	观望	乙二醇	下降	震荡	3100	4250	观望

各品种趋势运行信号 (二)

品种	趋势方向		支撑压力		操作建议	品种	趋势方向		支撑压力		操作建议
	日线	小时	支撑	压力			日线	小时	支撑	压力	
PVC	下降	震荡	4800	6200	观望	玉米	震荡	上升	2010	2096	观望
PP	下降	震荡	5900	7350	观望	淀粉	上升	上升	2380	2470	观望
甲醇	下降	震荡	1500	2010	观望	白糖	下降	下降	4870	5400	观望
沥青	下降	震荡	1750	2730	观望	棉花	下降	下降	10000	12800	观望
豆一	上升	上升	4200	4900	移仓09, 止损4450	苹果	震荡	震荡	7100	8850	观望
豆粕	震荡	上升	2680	3050	观望	鸡蛋	震荡	震荡	2930	3600	观望
菜粕	震荡	上升	2300	2500	观望	IF	震荡	下降	3380	3900	观望
豆油	下降	震荡	5000	5700	观望	IH	震荡	下降	2400	2800	观望
棕榈	下降	震荡	4160	4930	观望	IC	震荡	下降	4700	5300	观望
郑油	下降	下降	6400	7070	观望	十债	上升	震荡	99.7	105	观望

投资咨询部电话：

010-84183086

010-84183042

010-84183019

免责声明：

如果您对本报告有任何意见或建议，请致信于国都信箱(tzxx@guodu.cc)，欢迎您及时告诉我们您对本刊的任何想法！本刊所有信息均建立在可靠的资料来源基础上。我们力求能为您提供精确的数据，客观的分析和全面的观点。但我们必须声明，对所有信息可能导致的任何损失概不负责。

本报告并不提供量身定制的投资建议。报告的撰写并未虑及读者的具体财务状况及目标。国都期货研究团队建议投资者应独立评估特定的投资和战略，并鼓励投资者征求专业财务顾问的意见。具体的投资或战略是否恰当取决于投资者自身的状况和目标。

版权声明：（c）本报告版权为国都期货有限公司所有。本刊所含文字、数据和图表未经国都期货有限公司书面许可，任何人不得以电子、机械、影印、录音或其他任何形式复制、传播或存储于任何检索系统。未经许可，复制本刊任何内容皆属违反版权法行为，可能将受到法律起诉，并承担与之相关的所有损失赔偿和法律费用。涉及版权的所有问题请垂询：010-84183008。



国都期货期待与您携手，共创财富未来！