

PTA、锌、郑醇资金流入明显

投资咨询部

电话：010-84183091

010-84183086

地址：北京市东城区东直门南

大街3号国华投资大厦10层

国都期货有限公司

网址：www.guodu.cc



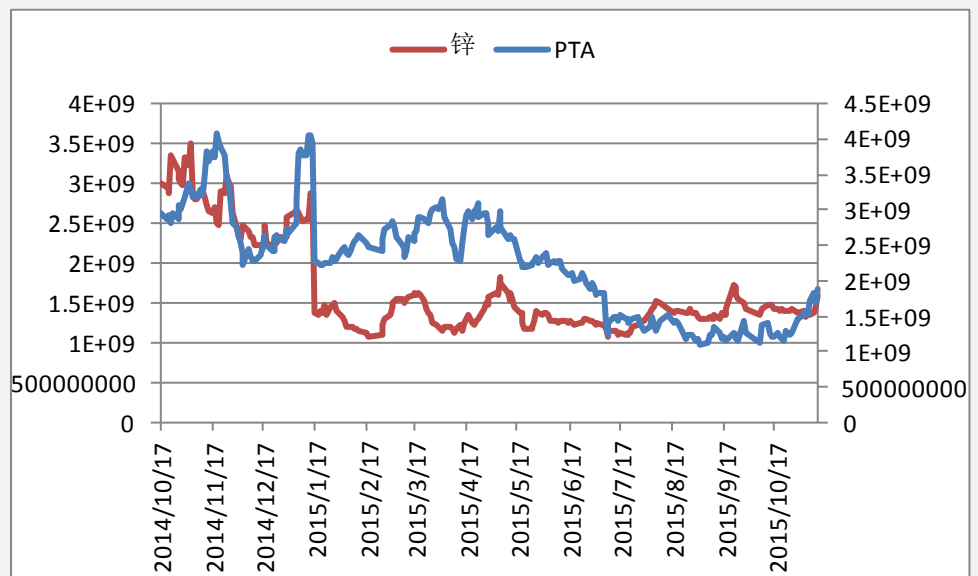
【资金流向概述及建议】

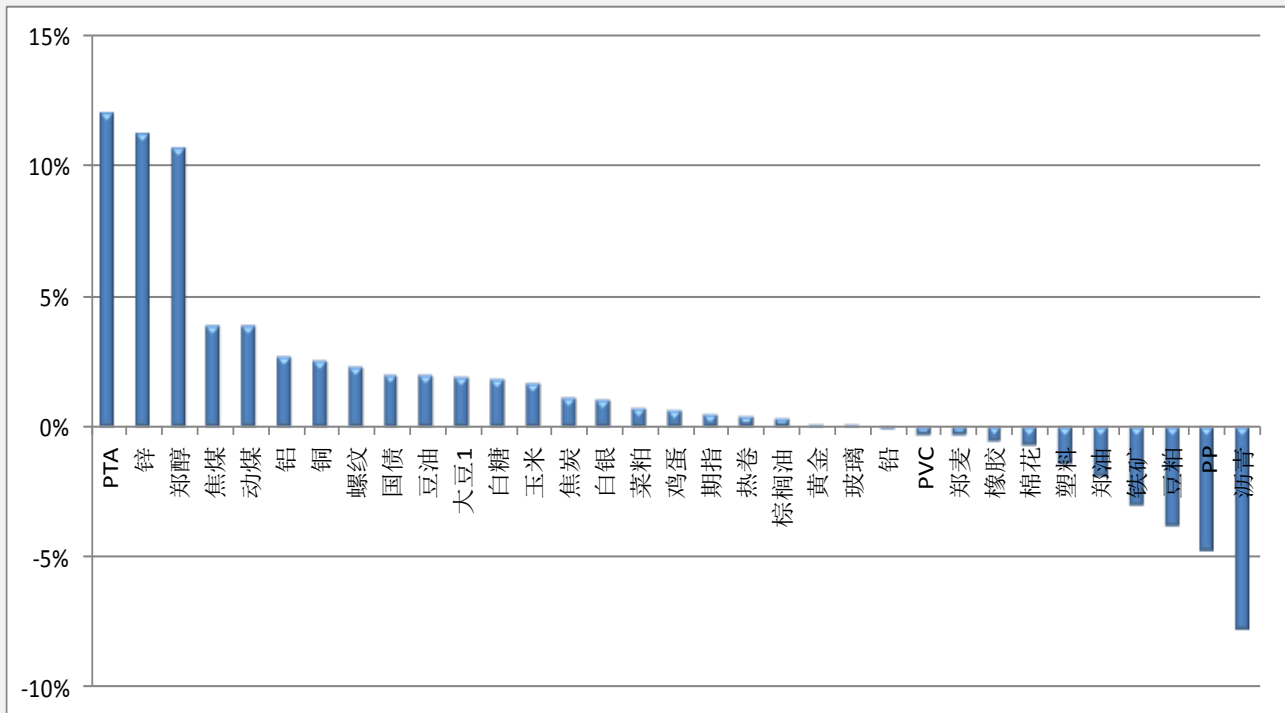
今天市场整体资金流入 0.98%或 6.44 亿至 662.75 亿，今日 PTA、锌、郑醇

有明显资金流入。沥青、PP、豆粕明显资金流出。

- 1、螺纹空单持有。
- 2、棕榈油空单持有
- 3、PTA 多单离场。

【资金流入商品跟踪】

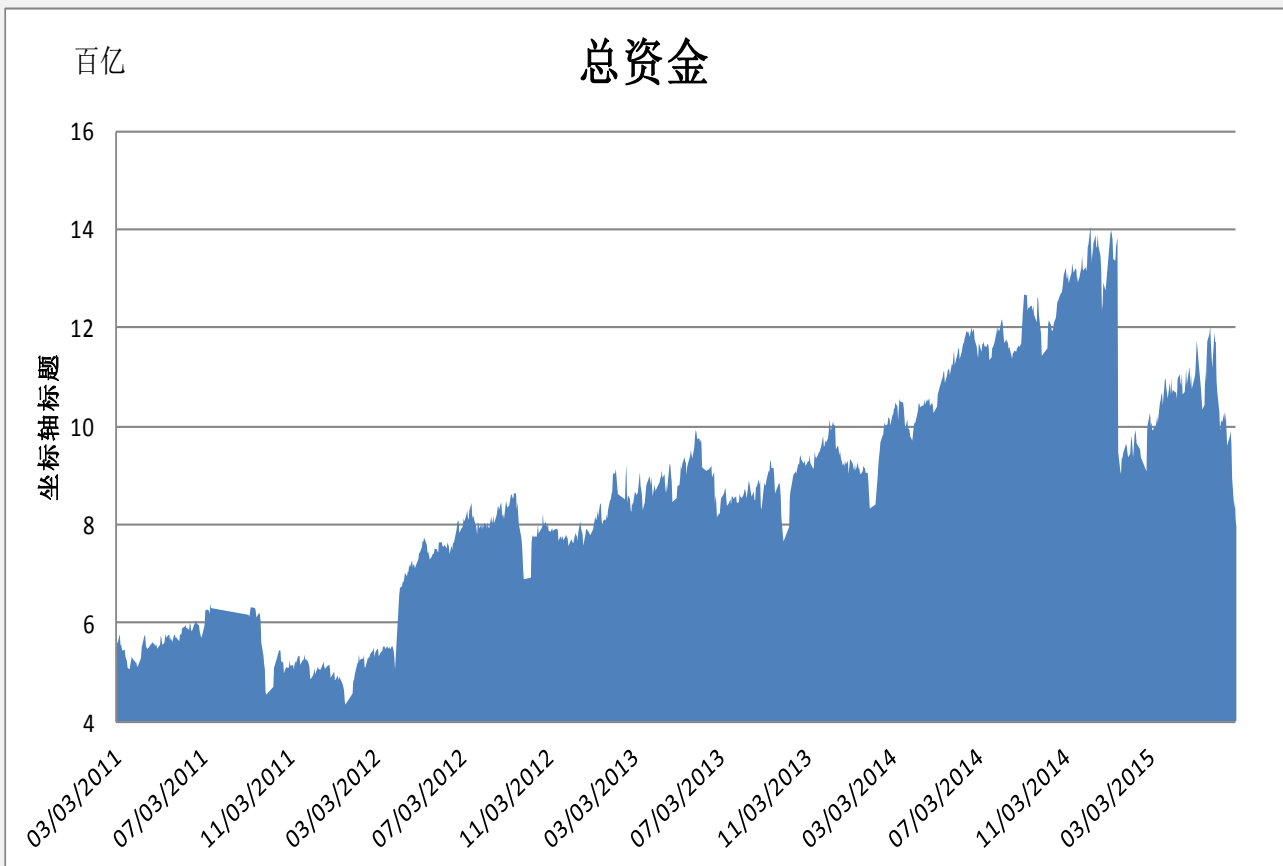


【各品种保证金日增减】


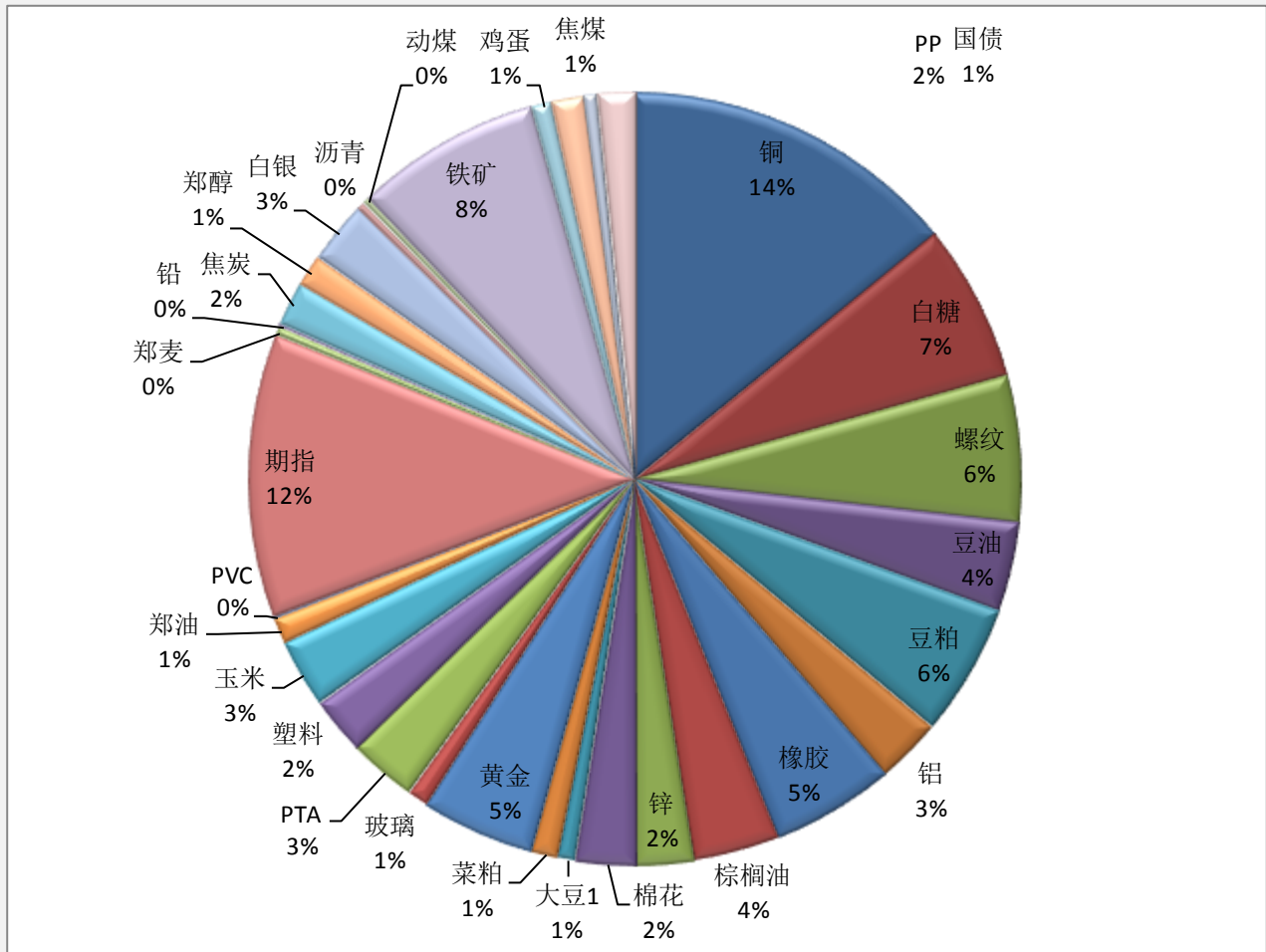
品种	上一交易日 (亿元)	今日(亿元)	占比	日增幅 (亿元)	日增率
PTA	16.85	18.87	2.85%	2.02	11.99%
锌	14.41	16.03	2.42%	1.62	11.21%
郑醇	7.87	8.71	1.31%	0.84	10.67%
焦煤	3.48	3.61	0.55%	0.13	3.86%
动煤	1.85	1.92	0.29%	0.07	3.85%
铝	17.71	18.18	2.74%	0.47	2.66%
铜	91.21	93.45	14.10%	2.24	2.46%
螺纹	39.67	40.55	6.12%	0.89	2.24%
国债	9.03	9.21	1.39%	0.18	1.96%
豆油	24.40	24.87	3.75%	0.47	1.92%
大豆1	4.80	4.89	0.74%	0.09	1.88%
白糖	42.66	43.43	6.55%	0.77	1.81%
玉米	18.64	18.95	2.86%	0.31	1.65%
焦炭	12.06	12.19	1.84%	0.13	1.08%
白银	17.26	17.44	2.63%	0.18	1.02%
菜粕	7.28	7.33	1.11%	0.05	0.67%
鸡蛋	5.54	5.57	0.84%	0.03	0.63%
期指	78.13	78.49	11.84%	0.36	0.46%

热卷	0.57	0.58	0.09%	0.00	0.38%
棕榈油	23.53	23.60	3.56%	0.06	0.26%
黄金	31.44	31.46	4.75%	0.02	0.06%
玻璃	5.64	5.64	0.85%	0.00	0.00%
铅	0.80	0.80	0.12%	0.00	-0.13%
PVC	0.83	0.82	0.12%	0.00	-0.31%
郑麦	2.34	2.33	0.35%	-0.01	-0.35%
橡胶	34.24	34.03	5.13%	-0.21	-0.61%
棉花	16.68	16.55	2.50%	-0.13	-0.78%
塑料	16.09	15.86	2.39%	-0.23	-1.44%
郑油	7.30	7.16	1.08%	-0.14	-1.93%
铁矿	52.99	51.36	7.75%	-1.63	-3.07%
豆粕	38.07	36.62	5.53%	-1.45	-3.82%
PP	10.67	10.16	1.53%	-0.51	-4.77%
沥青	2.25	2.08	0.31%	-0.18	-7.77%

【期货市场保证金总量】



【各品种保证金占比】



注：本报告按品种总持仓和交易所保证金比例计算，未考虑增加保证金和套利按单边计算因素。

产品说明：由于期货市场中的持仓量由于多空双方都可以无限开仓，因此持仓量可以无限增加。股票的股本在不发行新股和不回购老股的情况下是恒定不变的，所以持仓量可以说是期货的特有指标。持仓量的增减反应投资者对某个商品的投资“热情”，是判断趋势行情能否持续和重要点位的突破是否有效的重要参数。归纳起来有 4 点：**1、持仓量在上升趋势中增加是看涨的；2、持仓量在上升趋势中减少是看跌的；3、持仓量在下降趋势中增加是看跌的；4、持仓量在下降趋势中减少是看涨的。**



扫一扫获取更多国都特色产品。

免责声明：

如果您对本报告有任何意见或建议，请致信于国都信箱(tzzx@guodu.cc)，欢迎您及时告诉我们您对本刊的任何想法！

本刊所有信息均建立在可靠的资料来源基础上。我们力求能为您提供精确的数据，客观的分析和全面的观点。但我们必须声明，对所有信息可能导致的任何损失概不负责。

本报告并不提供量身定制的投资建议。报告的撰写并未虑及读者的具体财务状况及目标。国都期货研究团队建议投资者应独立评估特定的投资和战略，并鼓励投资者征求专业财务顾问的意见。具体的投资或战略是否恰当取决于投资者自身的状况和目标。

版权声明：(c) 本报告版权为国都期货有限公司所有。本刊所含文字、数据和图表未经国都期货有限公司书面许可，任何人不得以电子、机械、影印、录音或其他任何形式复制、传播或存储于任何检索系统。未经许可，复制本刊任何内容皆属违反版权法行为，可能将受到法律起诉，并承担与之相关的所有损失赔偿和法律费用。涉及版权的所有问题请垂询：010-84183008/3009。