

铜、PTA、焦煤资金流入明显

投资咨询部

电话：010-84183091

010-84183086

地址：北京市东城区东直门南

大街3号国华投资大厦10层

国都期货有限公司

网址：www.guodu.cc



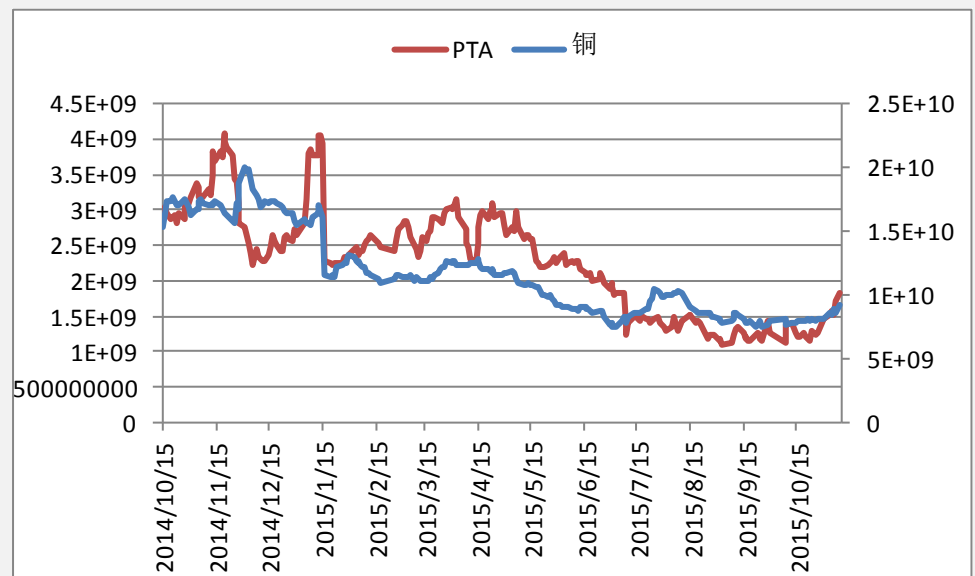
【资金流向概述及建议】

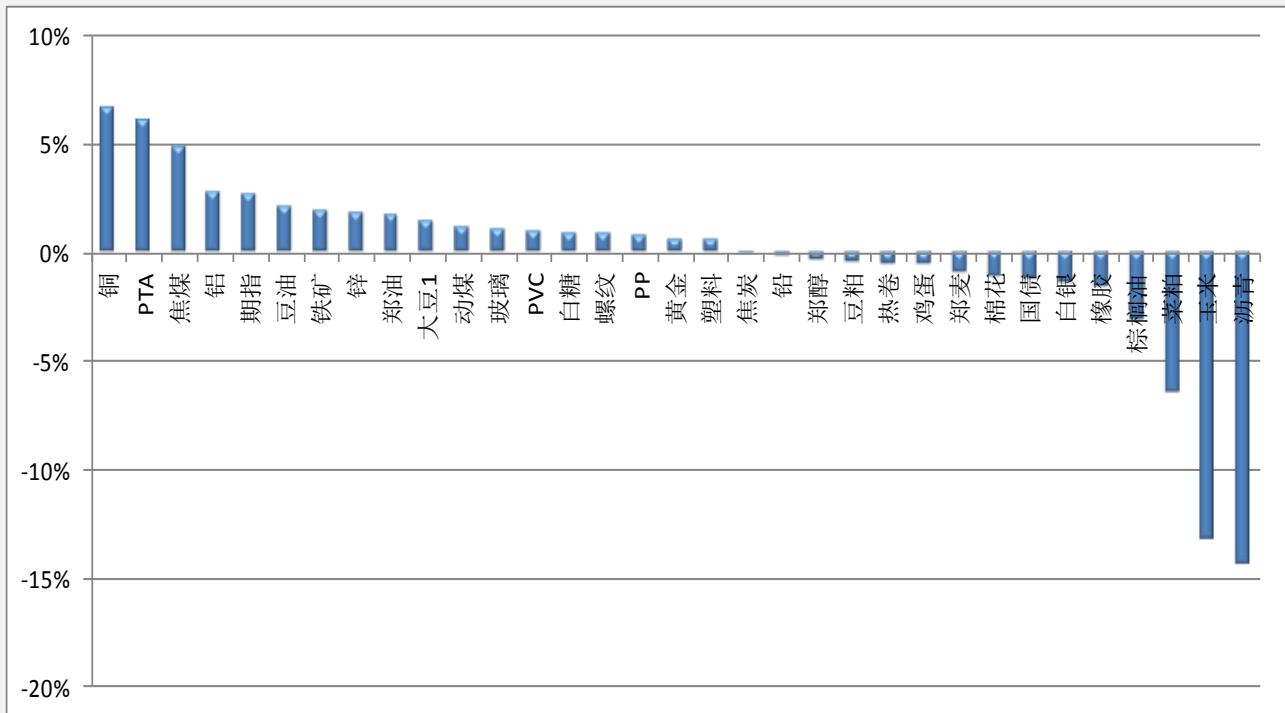
今天市场整体资金流出 1.09% 或 7.11 亿至 656.61 亿，今日铜、PTA、焦煤

有明显资金流入。沥青、玉米、菜粕明显资金流出。

- 1、螺纹空单持有。
- 2、棕榈油空单持有。
- 3、橡胶空单持有。

【资金流入商品跟踪】

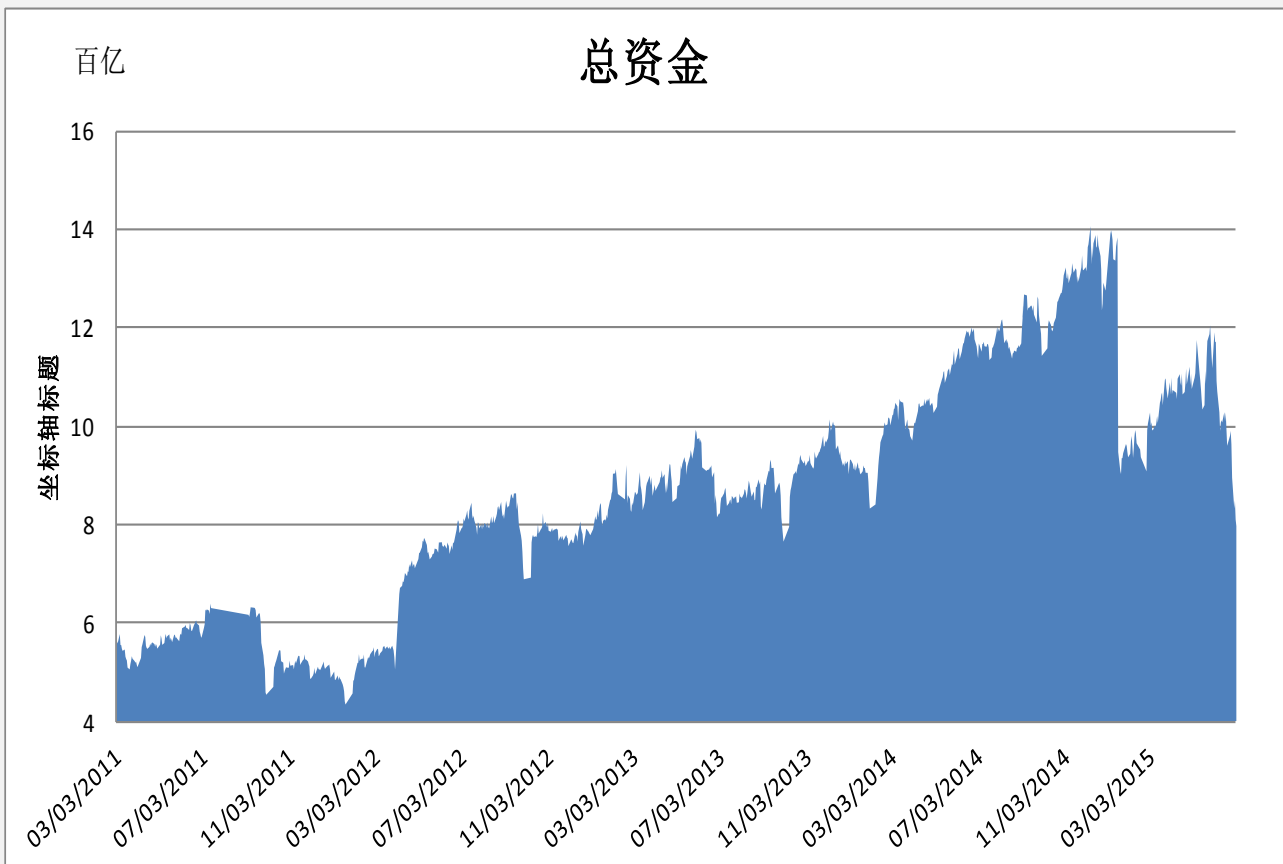


【各品种保证金日增减】


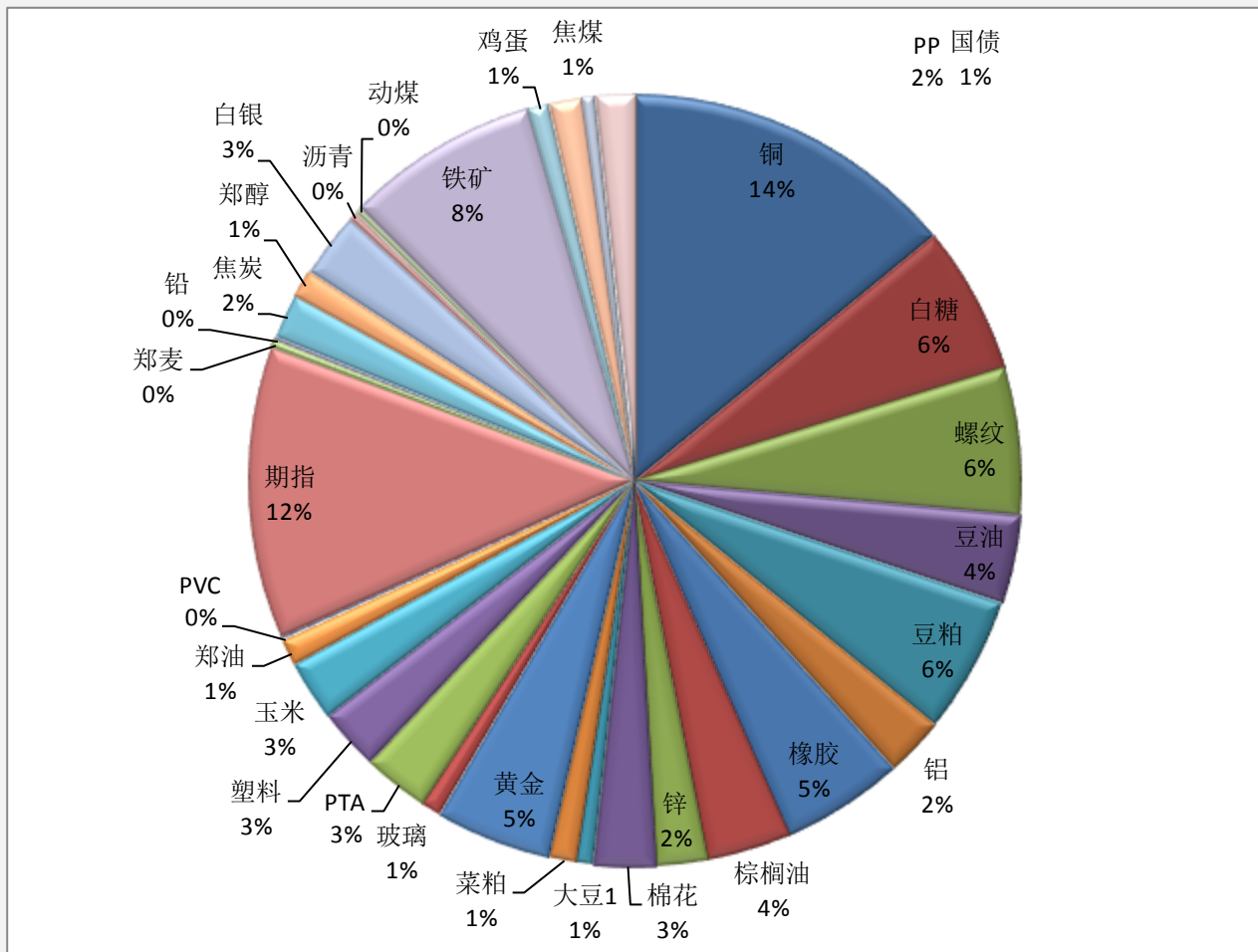
品种	上一交易日(亿元)	今日(亿元)	占比	日增幅(亿元)	日增率
铜	86.43	92.21	14.04%	5.78	6.69%
PTA	17.19	18.23	2.78%	1.04	6.07%
焦煤	3.40	3.56	0.54%	0.17	4.90%
铝	15.82	16.25	2.48%	0.43	2.75%
期指	77.79	79.86	12.16%	2.08	2.67%
豆油	23.77	24.27	3.70%	0.51	2.12%
铁矿	52.10	53.13	8.09%	1.03	1.97%
锌	13.51	13.76	2.10%	0.25	1.85%
郑油	7.14	7.27	1.11%	0.12	1.73%
大豆1	4.71	4.78	0.73%	0.07	1.47%
动煤	1.93	1.95	0.30%	0.02	1.20%
玻璃	5.56	5.61	0.85%	0.06	1.03%
PVC	0.85	0.86	0.13%	0.01	1.02%
白糖	40.39	40.74	6.20%	0.35	0.87%
螺纹	40.09	40.43	6.16%	0.34	0.85%
PP	10.53	10.62	1.62%	0.09	0.82%
黄金	31.48	31.67	4.82%	0.19	0.61%
塑料	16.85	16.95	2.58%	0.10	0.59%

焦炭	12.35	12.34	1.88%	-0.01	-0.09%
铅	0.83	0.83	0.13%	0.00	-0.19%
郑醇	7.76	7.73	1.18%	-0.03	-0.39%
豆粕	37.74	37.57	5.72%	-0.16	-0.43%
热卷	0.58	0.58	0.09%	0.00	-0.50%
鸡蛋	5.84	5.80	0.88%	-0.03	-0.58%
郑麦	2.39	2.37	0.36%	-0.02	-0.92%
棉花	16.99	16.80	2.56%	-0.19	-1.11%
国债	9.26	9.14	1.39%	-0.12	-1.25%
白银	18.05	17.80	2.71%	-0.25	-1.39%
橡胶	34.33	33.80	5.15%	-0.53	-1.55%
棕榈油	23.87	23.12	3.52%	-0.74	-3.12%
菜粕	8.09	7.57	1.15%	-0.52	-6.46%
玉米	19.24	16.71	2.54%	-2.53	-13.15%
沥青	2.67	2.29	0.35%	-0.38	-14.29%

【期货市场保证金总量】



【各品种保证金占比】



注：本报告按品种总持仓和交易所保证金比例计算，未考虑增加保证金和套利按单边计算因素。

产品说明：由于期货市场中的持仓量由于多空双方都可以无限开仓，因此持仓量可以无限增加。股票的股本在不发行新股和不回购老股的情况下是恒定不变的，所以持仓量可以说是期货的特有指标。持仓量的增减反应投资者对某个商品的投资“热情”，是判断趋势行情能否持续和重要点位的突破是否有效的重要参数。归纳起来有 4 点：**1、持仓量在上升趋势中增加是看涨的；2、持仓量在上升趋势中减少是看跌的；3、持仓量在下降趋势中增加是看跌的；4、持仓量在下降趋势中减少是看涨的。**



扫一扫获取更多国都特色产品。

免责声明：

如果您对本报告有任何意见或建议，请致信于国都信箱 (tzzx@guodu.cc)，欢迎您及时告诉我们您对本刊的任何想法！

本刊所有信息均建立在可靠的资料来源基础上。我们力求能为您提供精确的数据，客观的分析和全面的观点。但我们必须声明，对所有信息可能导致的任何损失概不负责。

本报告并不提供量身定制的投资建议。报告的撰写并未虑及读者的具体财务状况及目标。国都期货研究团队建议投资者应独立评估特定的投资和战略，并鼓励投资者征求专业财务顾问的意见。具体的投资或战略是否恰当取决于投资者自身的状况和目标。

版权声明：(c) 本报告版权为国都期货有限公司所有。本刊所含文字、数据和图表未经国都期货有限公司书面许可，任何人不得以电子、机械、影印、录音或其他任何形式复制、传播或存储于任何检索系统。未经许可，复制本刊任何内容皆属违反版权法行为，可能将受到法律起诉，并承担与之相关的所有损失赔偿和法律费用。涉及版权的所有问题请垂询：010-84183008/3009。