

**白糖、玻璃、锌资金流入明显**

投资咨询部

电话：010-84183029

地址：北京市东城区东直门南大街3号国华投资大厦10层  
国都期货有限公司

网址：www.guodu.cc



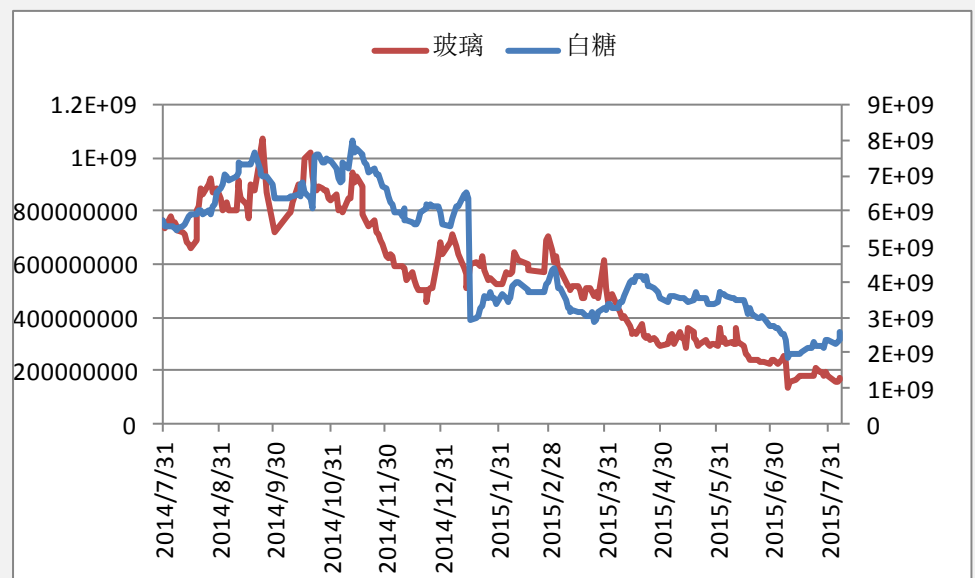
**历史回顾**

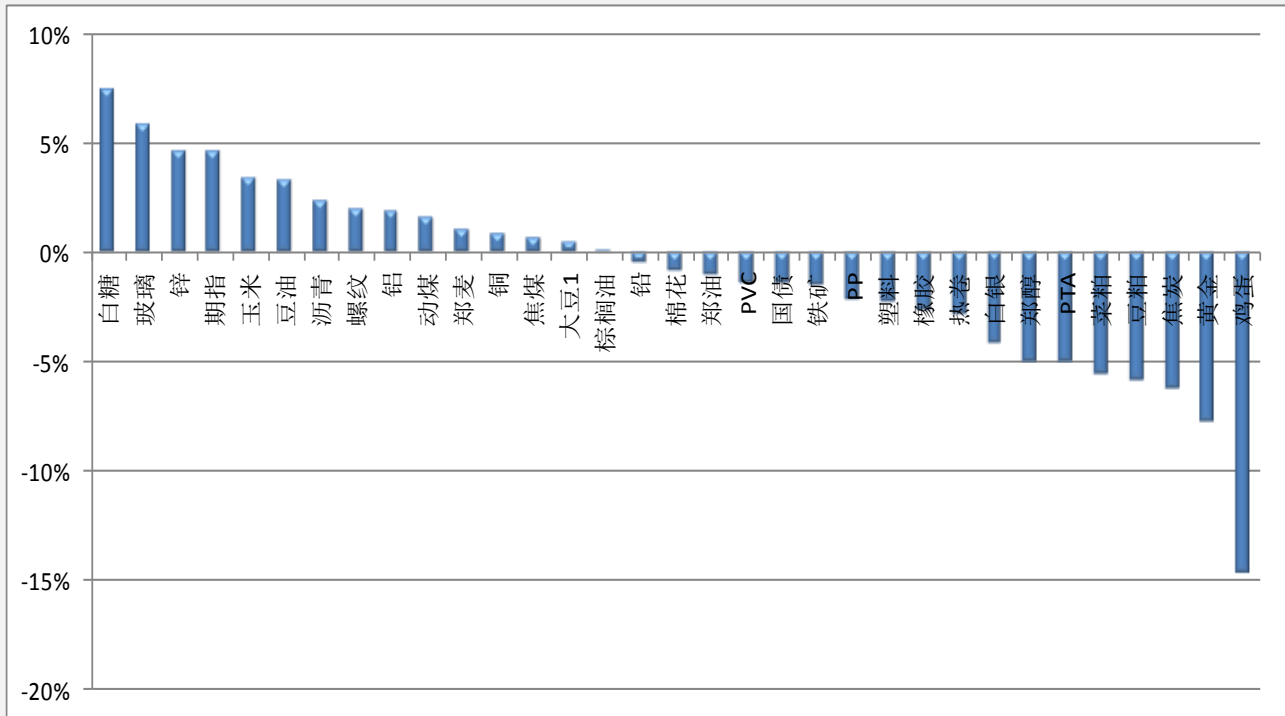
品种	提示日期	提示详情	今日提示
橡胶	7月24日	短空	持有
棕榈油	7月23日	短空	持有
豆油	7月23日	短空	持有
塑料	7月30日	短空	离场
豆粕	8月5日	短多	持有
螺纹	8月7日	短空	进场

**【资金流向概述及建议】**

今天市场整体资金流入 0.55%或 3.77 亿至 688.92 亿,今日白糖、玻璃、锌、期指有明显资金流入。鸡蛋、黄金、焦炭等明显资金流出。棕榈油、豆油、橡胶空单持有。豆粕多单持有。塑料空单离场，螺纹空单进场。

**【资金流入商品跟踪】**

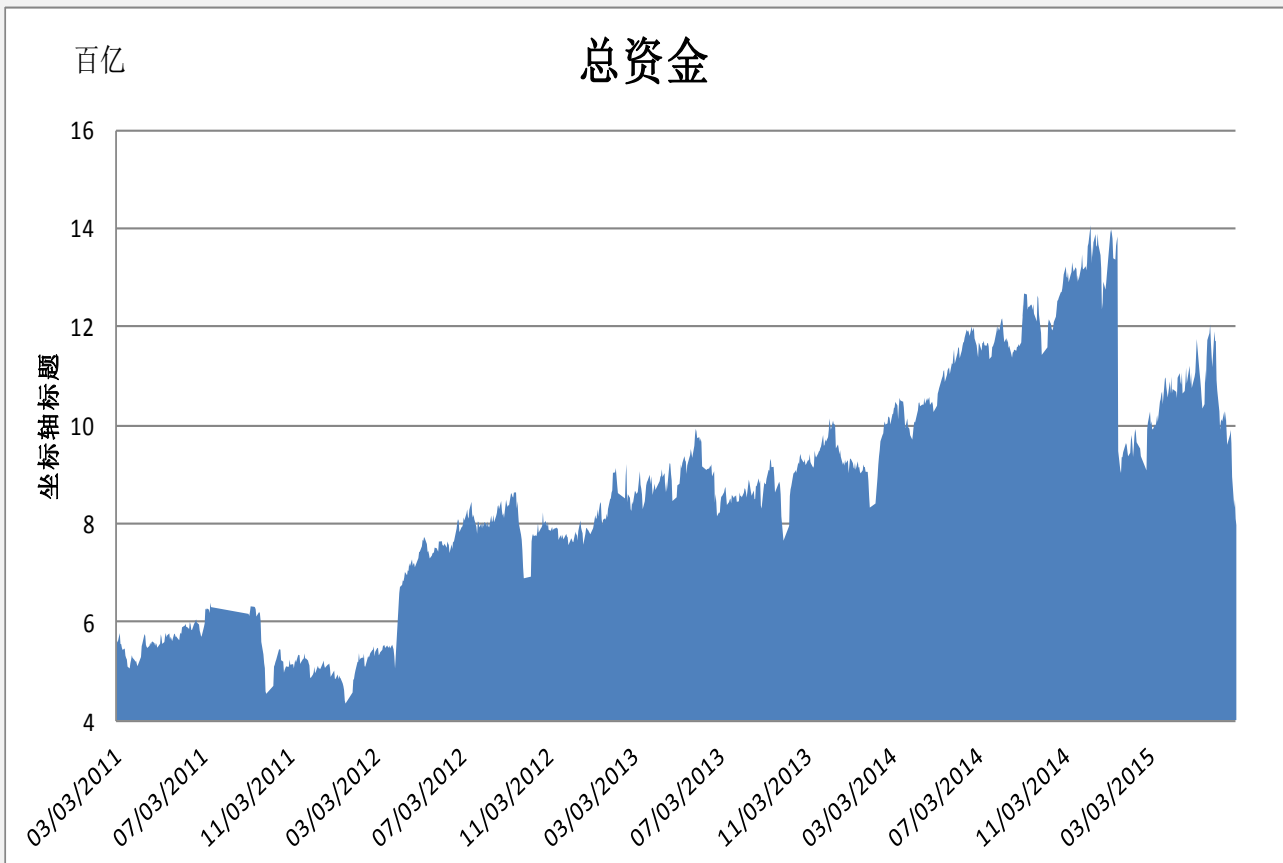


**【各品种保证金日增减】**


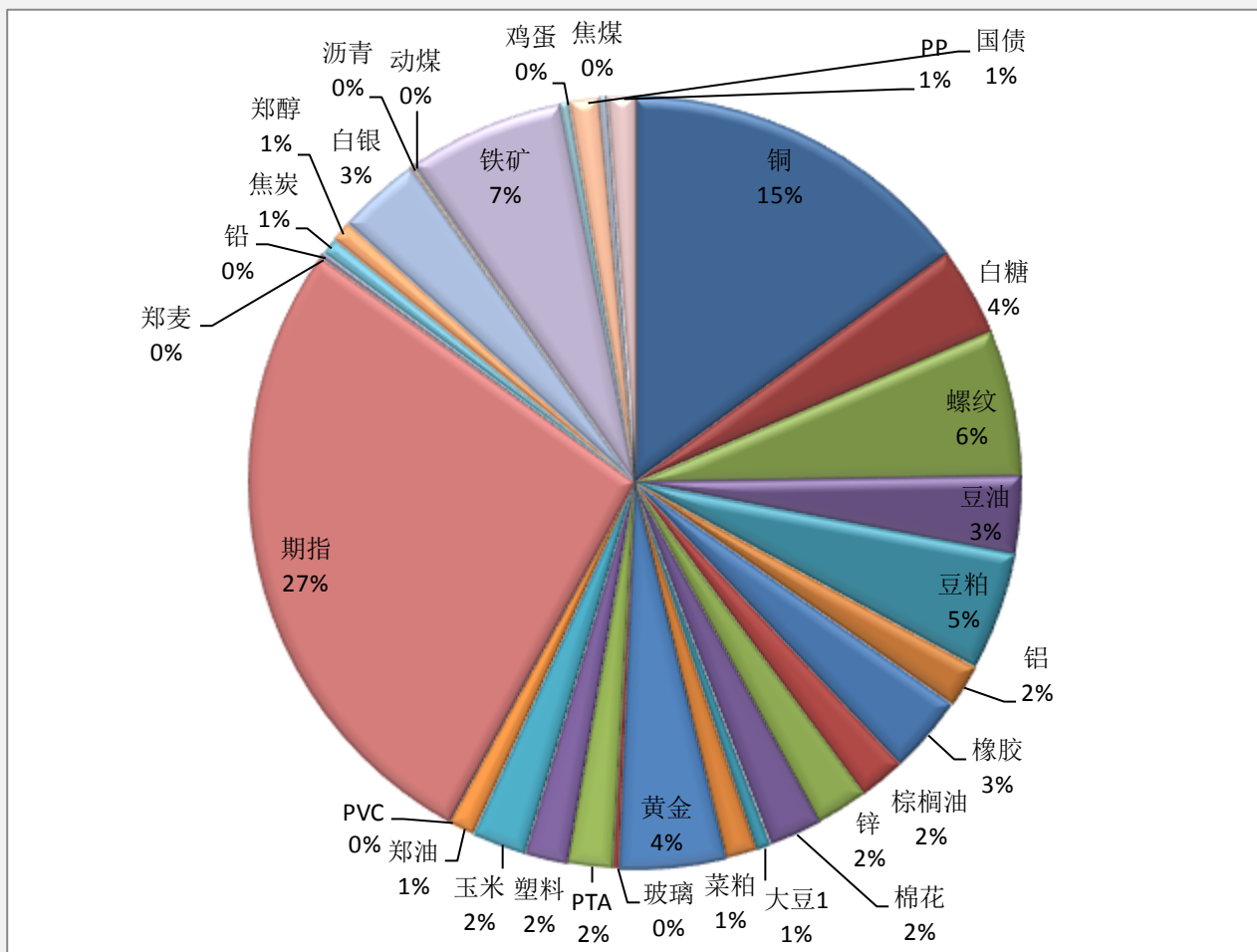
品种	上一交易日 (亿元)	今日 (亿元)	占比	日增幅 (亿元)	日增率
白糖	23.85	25.63	3.72%	1.78	7.46%
玻璃	1.63	1.72	0.25%	0.09	5.84%
锌	14.57	15.24	2.21%	0.67	4.61%
期指	176.92	185.06	26.86%	8.14	4.60%
玉米	14.99	15.51	2.25%	0.51	3.43%
豆油	21.67	22.39	3.25%	0.72	3.34%
沥青	0.58	0.59	0.09%	0.01	2.35%
螺纹钢	41.23	42.05	6.10%	0.82	1.98%
铝	12.03	12.25	1.78%	0.23	1.89%
动煤	0.87	0.88	0.13%	0.01	1.55%
郑麦	0.59	0.60	0.09%	0.01	1.05%
铜	101.72	102.61	14.89%	0.88	0.87%
焦煤	2.15	2.16	0.31%	0.01	0.62%
大豆1	4.24	4.26	0.62%	0.02	0.50%
棕榈油	13.32	13.34	1.94%	0.02	0.14%
铅	1.14	1.13	0.16%	-0.01	-0.48%
棉花	15.16	15.03	2.18%	-0.13	-0.88%
郑油	7.48	7.40	1.07%	-0.08	-1.07%
PVC	0.48	0.47	0.07%	-0.01	-1.39%
国债	8.61	8.49	1.23%	-0.12	-1.41%

铁矿	45.82	45.11	6.55%	-0.71	-1.56%
PP	7.93	7.76	1.13%	-0.17	-2.18%
塑料	12.58	12.29	1.78%	-0.29	-2.29%
橡胶	23.00	22.40	3.25%	-0.60	-2.61%
热卷	0.69	0.67	0.10%	-0.02	-2.86%
白银	24.81	23.79	3.45%	-1.02	-4.12%
郑醇	6.23	5.92	0.86%	-0.31	-4.98%
PTA	13.72	13.03	1.89%	-0.68	-4.98%
菜粕	9.42	8.90	1.29%	-0.52	-5.53%
豆粕	36.09	33.96	4.93%	-2.13	-5.90%
焦炭	5.33	5.00	0.73%	-0.33	-6.26%
黄金	33.10	30.53	4.43%	-2.56	-7.74%
鸡蛋	3.20	2.73	0.40%	-0.47	-14.59%

### 【期货市场保证金总量】



### 【各品种保证金占比】



**注：本报告按品种总持仓和交易所保证金比例计算，未考虑增加保证金和套利按单边计算因素。**

**产品说明：**由于期货市场中的持仓量由于多空双方都可以无限开仓，因此持仓量可以无限增加。股票的股本在不发行新股和不回购老股的情况下是恒定不变的，所以持仓量可以说是期货的特有指标。持仓量的增减反应投资者对某个商品的投资“热情”，是判断趋势行情能否持续和重要点位的突破是否有效的重要参数。归纳起来有4点：**1、持仓量在上升趋势中增加是看涨的；2、持仓量在上升趋势中减少是看跌的；3、持仓量在下降趋势中增加是看跌的；4、持仓量在下降趋势中减少是看涨的。**



扫一扫获取更多国都特色产品。

### 免责声明：

如果您对本报告有任何意见或建议，请致信于国都信箱 (tzzx@guodu.cc)，欢迎您及时告诉我们您对本刊的任何想法！

本刊所有信息均建立在可靠的资料来源基础上。我们力求能为您提供精确的数据，客观的分析和全面的观点。但我们必须声明，对所有信息可能导致的任何损失概不负责。

本报告并不提供量身定制的投资建议。报告的撰写并未虑及读者的具体财务状况及目标。国都期货研究团队建议投资者应独立评估特定的投资和战略，并鼓励投资者征求专业财务顾问的意见。具体的投资或战略是否恰当取决于投资者自身的状况和目标。

版权声明：(c) 本报告版权为国都期货有限公司所有。本刊所含文字、数据和图表未经国都期货有限公司书面许可，任何人不得以电子、机械、影印、录音或其他任何形式复制、传播或存储于任何检索系统。未经许可，复制本刊任何内容皆属违反版权法行为，可能将受到法律起诉，并承担与之相关的所有损失赔偿和法律费用。涉及版权的所有问题请垂询：010-84183008/3009。