

郑油、白银、玉米资金流入明显

投资咨询部

电话：010-84183029

 地址：北京市东城区东直门南大街3号国华投资大厦10层
 国都期货有限公司

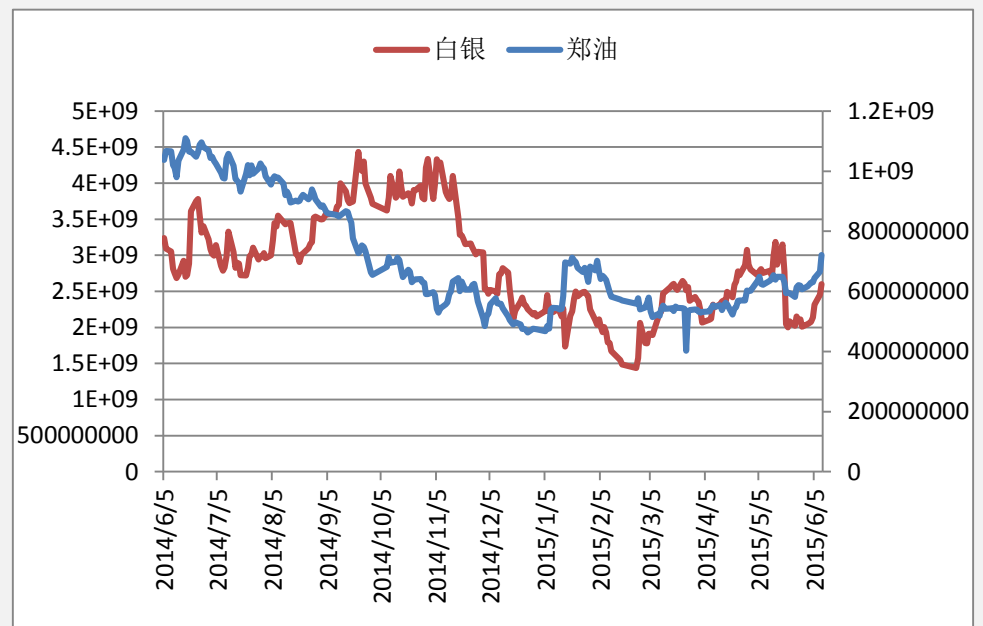
网址：www.guodu.cc

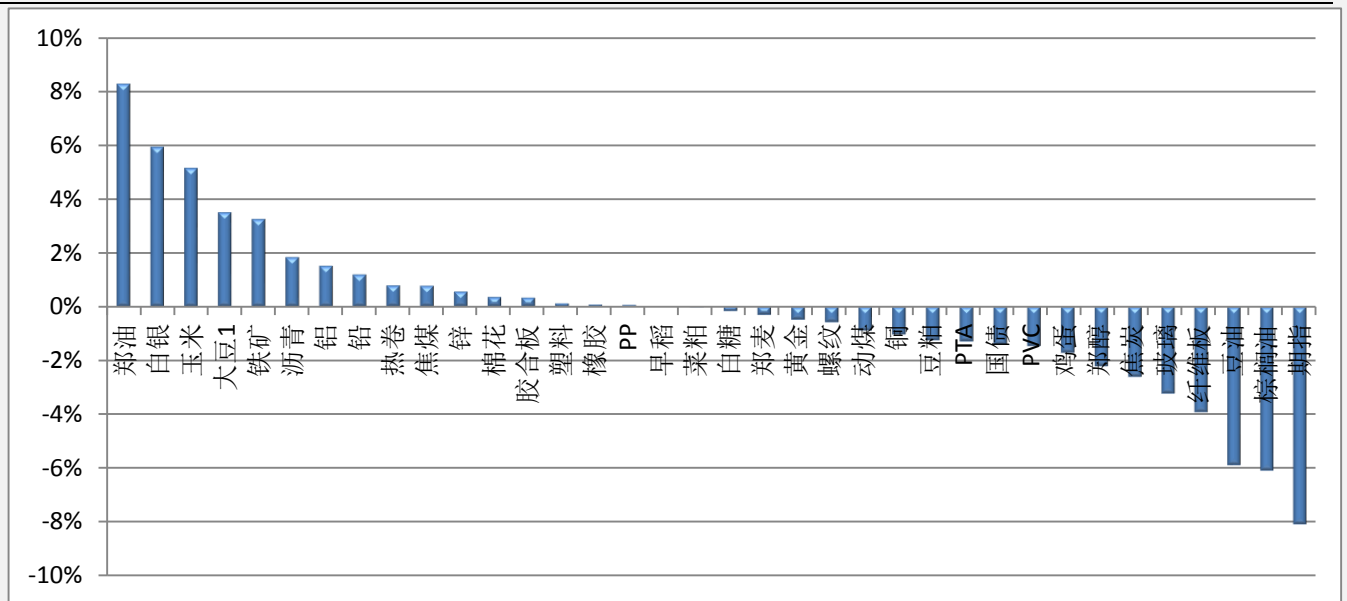


历史回顾			
品种	提示日期	提示详情	今日提示
白糖	6月2日	短多	持有
玉米	6月4日	短空	持有
棕榈油	6月5日	短多	离场
PVC	6月5日	短空	持有

【资金流向概述及建议】

今天市场整体资金流出 3.68%或 37.89 亿至 990.57 亿，郑油、白银、玉米资金流入明显。豆油、棕榈油、期指资金流出明显。白糖多单持有。棕榈油多单离场。玉米、PVC 空单持有。

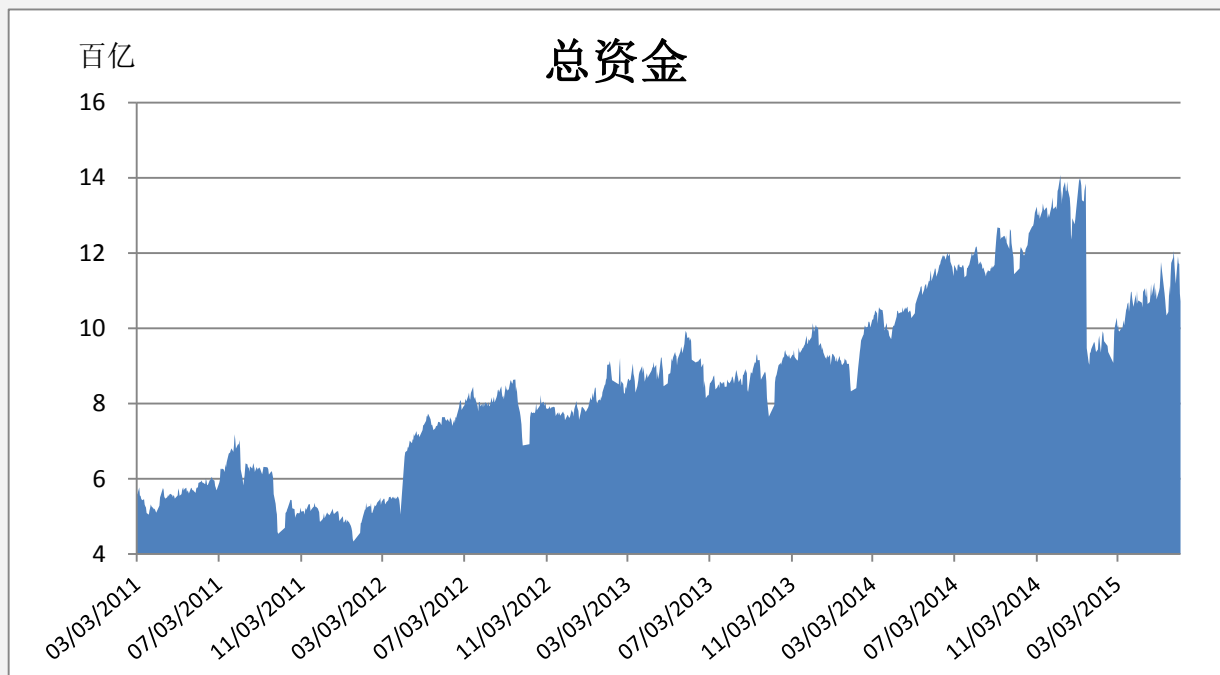
【资金流入商品跟踪】

【各品种保证金日增减】



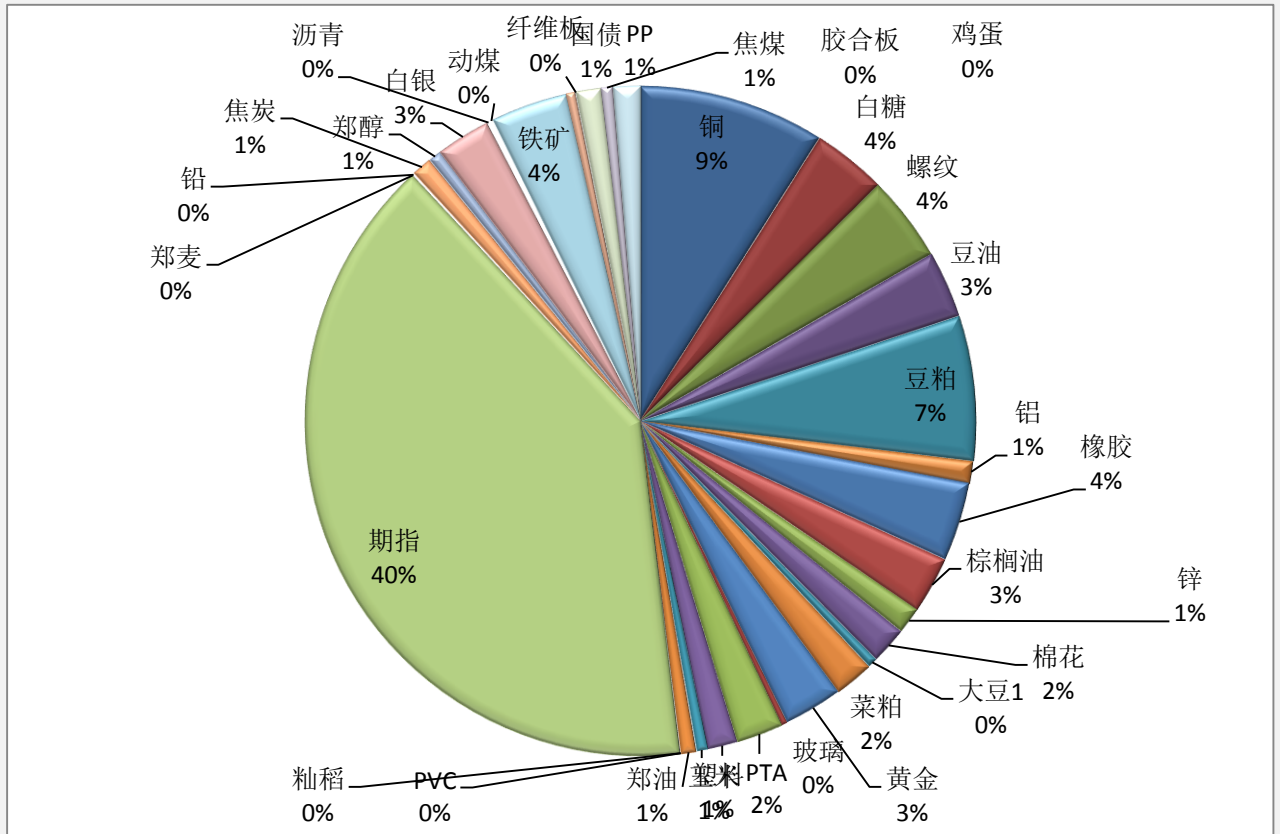
品种	上一交易日 (亿元)	今日 (亿元)	占比	日增幅 (亿元)	日增率
郑油	6.66	7.21	0.73%	0.55	8.27%
白银	24.53	25.98	2.62%	1.45	5.93%
玉米	5.07	5.33	0.54%	0.26	5.14%
大豆1	4.52	4.68	0.47%	0.16	3.50%
铁矿	35.57	36.72	3.71%	1.16	3.25%
沥青	1.54	1.57	0.16%	0.03	1.83%
铝	10.61	10.77	1.09%	0.16	1.51%
铅	1.03	1.04	0.10%	0.01	1.19%
热卷	0.50	0.50	0.05%	0.00	0.79%
焦煤	5.46	5.50	0.56%	0.04	0.77%
锌	12.65	12.73	1.28%	0.07	0.56%
棉花	17.55	17.61	1.78%	0.06	0.35%
胶合板	0.09	0.09	0.01%	0.00	0.33%
塑料	14.31	14.32	1.45%	0.02	0.11%
橡胶	37.62	37.65	3.80%	0.03	0.07%
PP	12.91	12.91	1.30%	0.01	0.06%
早稻	0.00	0.00	0.00%	0.00	0.00%
菜粕	18.73	18.73	1.89%	0.00	-0.02%
白糖	35.41	35.35	3.57%	-0.06	-0.17%
郑麦	0.13	0.13	0.01%	0.00	-0.32%
黄金	28.21	28.07	2.83%	-0.14	-0.50%
螺纹钢	41.36	41.12	4.15%	-0.24	-0.58%
动煤	1.71	1.70	0.17%	-0.02	-0.89%
铜	89.75	88.82	8.97%	-0.93	-1.04%
豆粕	69.81	68.93	6.96%	-0.88	-1.25%

PTA	22.69	22.40	2.26%	-0.30	-1.31%
国债	12.21	12.04	1.22%	-0.17	-1.42%
PVC	0.54	0.54	0.05%	-0.01	-1.47%
鸡蛋	4.52	4.44	0.45%	-0.08	-1.72%
郑醇	6.32	6.18	0.62%	-0.14	-2.22%
焦炭	9.85	9.59	0.97%	-0.26	-2.61%
玻璃	3.10	3.00	0.30%	-0.10	-3.23%
纤维板	0.01	0.01	0.00%	0.00	-3.92%
豆油	33.91	31.91	3.22%	-2.00	-5.89%
棕榈油	29.01	27.24	2.75%	-1.77	-6.09%
期指	430.57	395.76	39.95%	-34.81	-8.08%

【期货市场保证金总量】



【各品种保证金占比】



注：本报告按品种总持仓和交易所保证金比例计算，未考虑增加保证金和套利按单边计算因素。

产品说明： 由于期货市场中的持仓量由于多空双方都可以无限开仓，因此持仓量可以无限增加。股票的股本在不发行新股和不回购老股的情况下是恒定不变的，所以持仓量可以说是期货的特有指标。持仓量的增减反应投资者对某个商品的投资“热情”，是判断趋势行情能否持续和重要点位的突破是否有效的重要参数。归纳起来有 4 点：**1、持仓量在上升趋势中增加是看涨的； 2、持仓量在上升趋势中减少是看跌的； 3、持仓量在下降趋势中增加是看跌的； 4、持仓量在下降趋势中减少是看涨的。**



扫一扫获取更多国都特色产品。

免责声明：

如果您对本报告有任何意见或建议，请致信于国都信箱(tzzx@guodu.cc)，欢迎您及时告诉我们您对本刊的任何想法！

本刊所有信息均建立在可靠的资料来源基础上。我们力求能为您提供精确的数据，客观的分析和全面的观点。但我们必须声明，对所有信息可能导致的任何损失概不负责。

本报告并不提供量身定制的投资建议。报告的撰写并未虑及读者的具体财务状况及目标。国都期货研究团队建议投资者应独立评估特定的投资和战略，并鼓励投资者征求专业财务顾问的意见。具体的投资或战略是否恰当取决于投资者自身的状况和目标。

版权声明：(c) 本报告版权为国都期货有限公司所有。本刊所含文字、数据和图表未经国都期货有限公司书面许可，任何人不得以电子、机械、影印、录音或其他任何形式复制、传播或存储于任何检索系统。未经许可，复制本刊任何内容皆属违反版权法行为，可能将受到法律起诉，并承担与之相关的所有损失赔偿和法律费用。涉及版权的所有问题请垂询：010-84183008/3009。