

焦煤、玻璃、鸡蛋、动煤资金流入明显

研究员: 韩炜
 从业资格: F0243252
 电话: 010-84183020
 邮箱: hanwei@guodu.cc

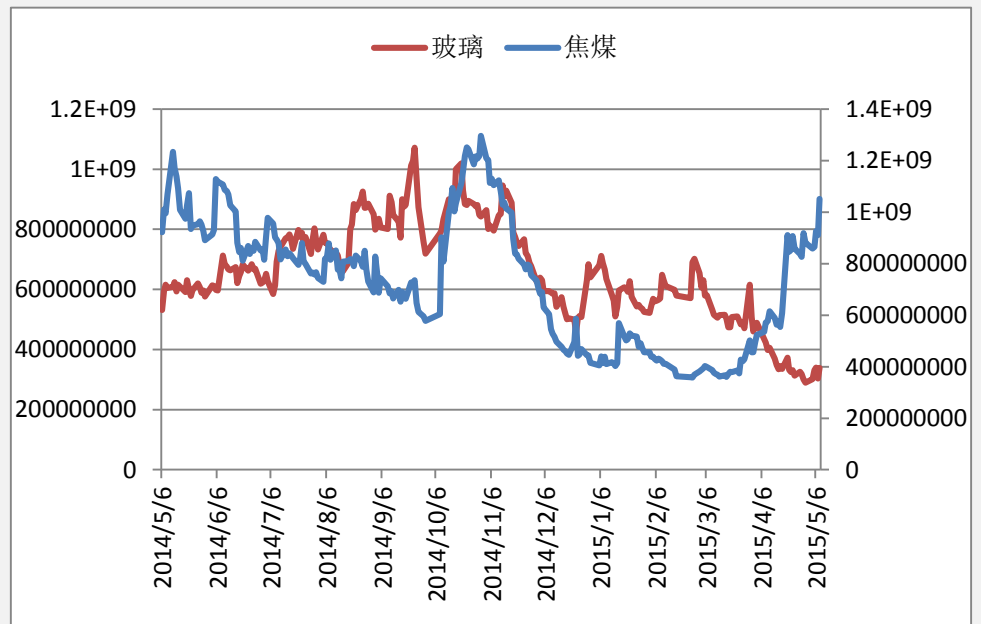
地址: 北京市东城区东直门南大街3号国华投资大厦10层
 国都期货有限公司
 网址: www.guodu.cc

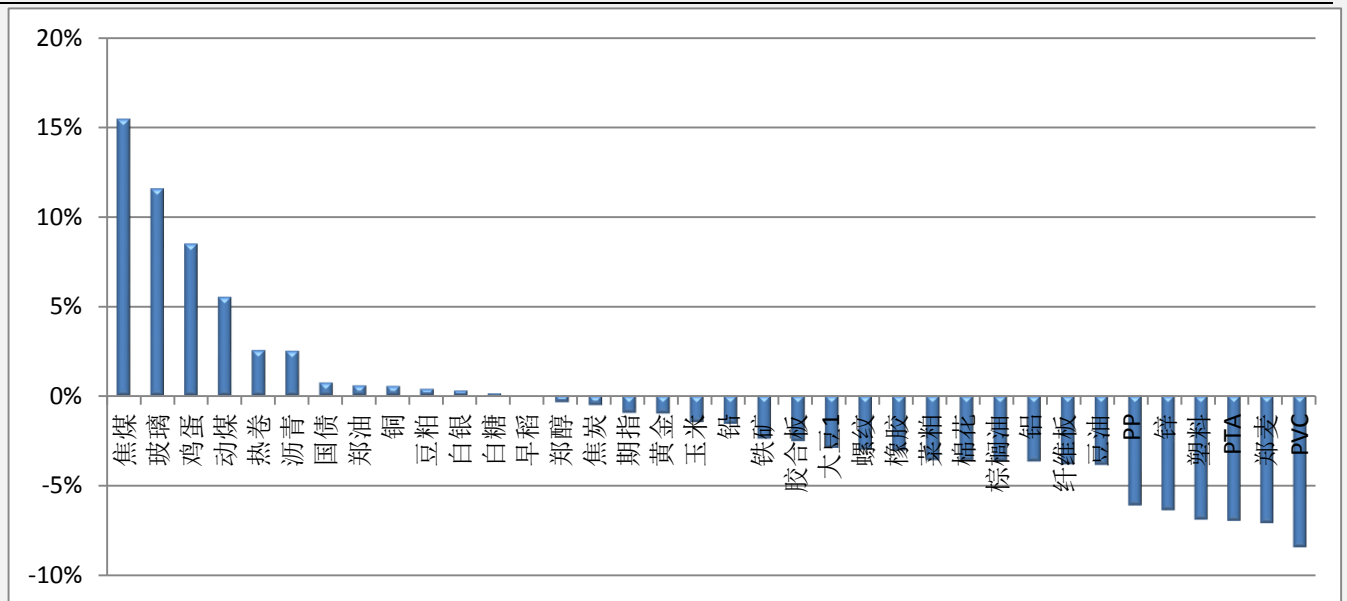

历史回顾

品种	提示日期	提示详情	今日提示
锌	4月27日	短多	持有
豆油	5月4日	短多	持有
郑油	5月4日	短多	持有
铝	5月6日	短多	持有

【资金流向概述及建议】

今天市场整体资金流出 1.27% 或 14.98 亿至 1160.76 亿, 焦煤、玻璃、鸡蛋、动煤资金流入明显。PVC、PTA、塑料、锌、PP 流出明显。豆油、铝、郑油多单持有。棉花、锌多单注意离场。

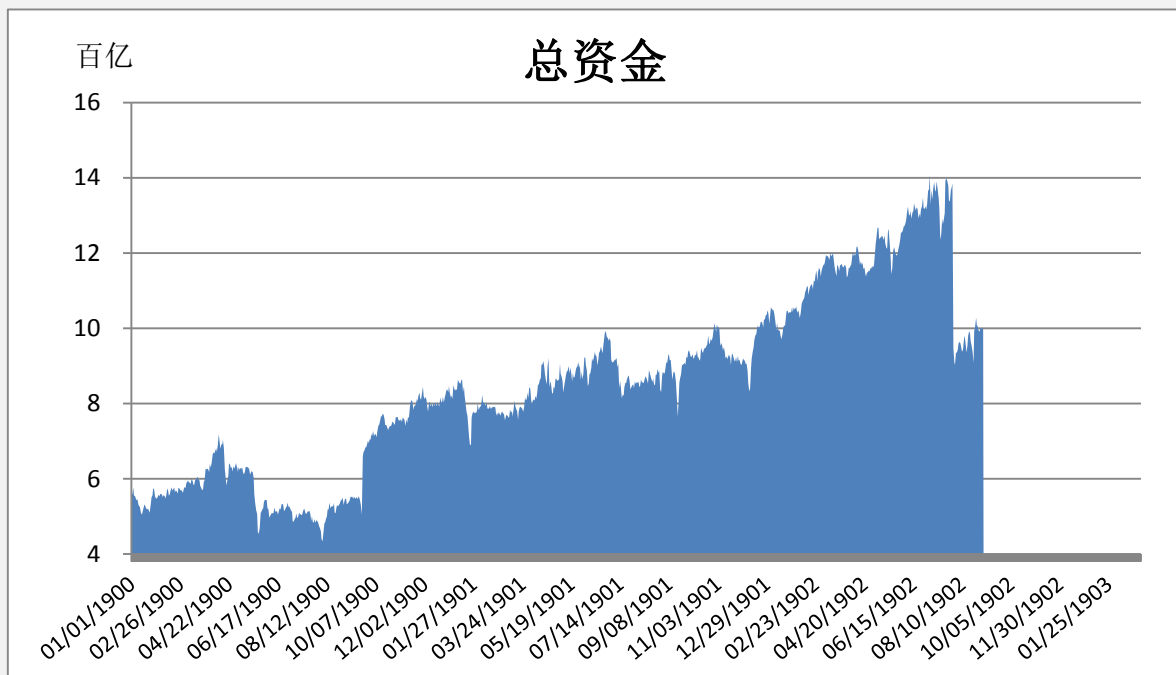
【资金流入商品跟踪】

【各品种保证金日增减】



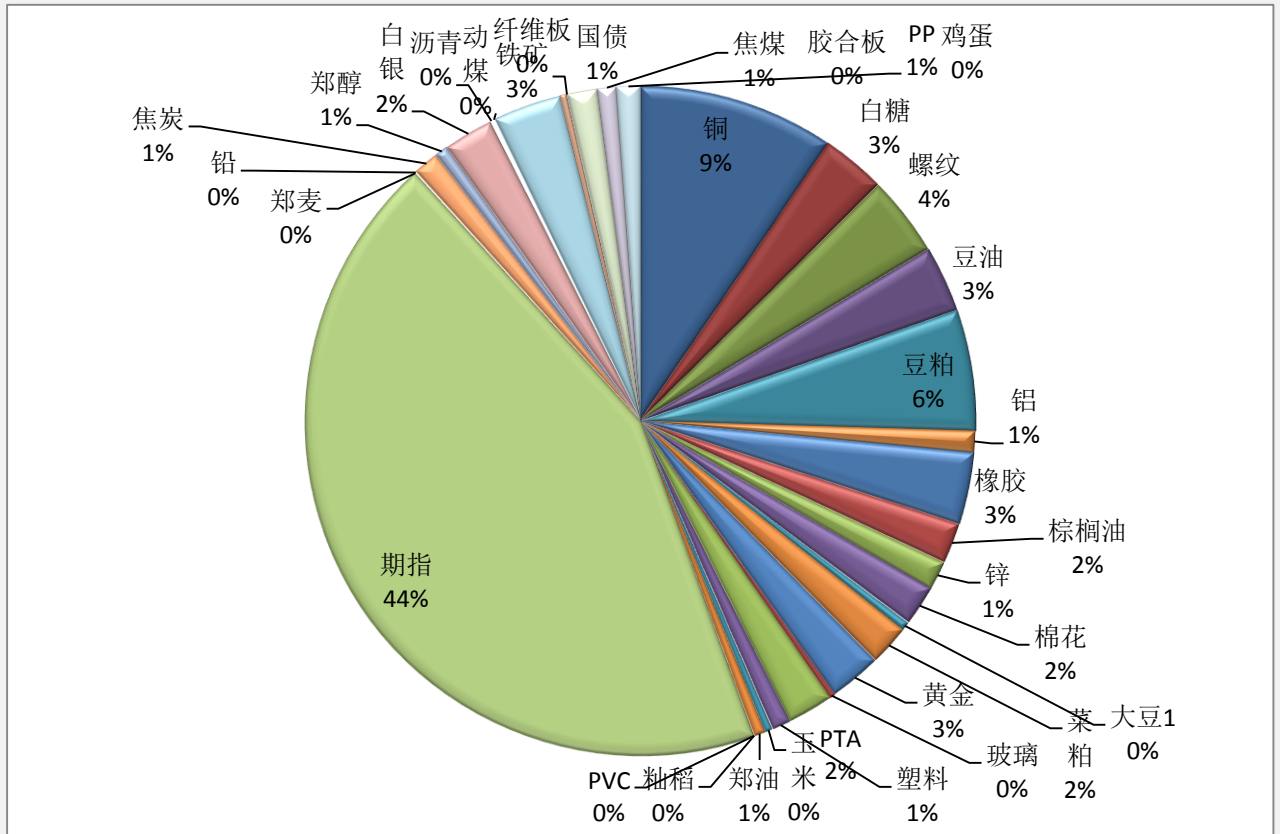
品种	上一交易日 (亿元)	今日 (亿元)	占比	日增幅 (亿元)	日增率
焦煤	9.10	10.51	0.91%	1.40	15.43%
玻璃	3.04	3.39	0.29%	0.35	11.55%
鸡蛋	3.42	3.71	0.32%	0.29	8.48%
动煤	1.87	1.97	0.17%	0.10	5.52%
热卷	0.60	0.62	0.05%	0.02	2.55%
沥青	1.37	1.40	0.12%	0.03	2.51%
国债	16.82	16.94	1.46%	0.12	0.74%
郑油	6.22	6.25	0.54%	0.04	0.59%
铜	109.10	109.68	9.45%	0.59	0.54%
豆粕	67.33	67.59	5.82%	0.26	0.38%
白银	27.55	27.63	2.38%	0.08	0.29%
白糖	35.88	35.92	3.09%	0.05	0.13%
早稻	0.00	0.00	0.00%	0.00	0.00%
郑醇	7.38	7.35	0.63%	-0.03	-0.36%
焦炭	14.39	14.32	1.23%	-0.08	-0.53%
期指	512.34	507.43	43.72%	-4.91	-0.96%
黄金	29.38	29.09	2.51%	-0.29	-0.98%
玉米	4.29	4.23	0.36%	-0.06	-1.48%
铅	1.12	1.10	0.10%	-0.02	-1.56%
铁矿	38.93	38.00	3.27%	-0.93	-2.39%
胶合板	0.11	0.11	0.01%	0.00	-2.53%
大豆1	5.30	5.14	0.44%	-0.15	-2.90%
螺纹	46.36	44.97	3.87%	-1.39	-2.99%
橡胶	41.46	40.20	3.46%	-1.26	-3.04%
菜粕	23.51	22.66	1.95%	-0.84	-3.58%

棉花	23.34	22.49	1.94%	-0.84	-3.61%
棕榈油	23.45	22.59	1.95%	-0.85	-3.64%
铝	12.52	12.06	1.04%	-0.46	-3.65%
纤维板	0.01	0.01	0.00%	0.00	-3.81%
豆油	38.65	37.16	3.20%	-1.49	-3.85%
PP	14.04	13.18	1.14%	-0.86	-6.11%
锌	17.53	16.41	1.41%	-1.12	-6.37%
塑料	11.15	10.38	0.89%	-0.77	-6.90%
PTA	27.57	25.65	2.21%	-1.92	-6.97%
郑麦	0.17	0.16	0.01%	-0.01	-7.09%
PVC	0.45	0.41	0.04%	-0.04	-8.44%

【期货市场保证金总量】



【各品种保证金占比】



注：本报告按品种总持仓和交易所保证金比例计算，未考虑增加保证金和套利按单边计算因素。

产品说明： 由于期货市场中的持仓量由于多空双方都可以无限开仓，因此持仓量可以无限增加。股票的股本在不发行新股和不回购老股的情况下是恒定不变的，所以持仓量可以说是期货的特有指标。持仓量的增减反应投资者对某个商品的投资“热情”，是判断趋势行情能否持续和重要点位的突破是否有效的重要参数。归纳起来有 4 点：**1、持仓量在上升趋势中增加是看涨的； 2、持仓量在上升趋势中减少是看跌的； 3、持仓量在下降趋势中增加是看跌的； 4、持仓量在下降趋势中减少是看涨的。**



扫一扫获取更多国都特色产品。

免责声明：

如果您对本报告有任何意见或建议，请致信于国都信箱(tzzx@guodu.cc)，欢迎您及时告诉我们您对本刊的任何想法！

本刊所有信息均建立在可靠的资料来源基础上。我们力求能为您提供精确的数据，客观的分析和全面的观点。但我们必须声明，对所有信息可能导致的任何损失概不负责。

本报告并不提供量身定制的投资建议。报告的撰写并未虑及读者的具体财务状况及目标。国都期货研究团队建议投资者应独立评估特定的投资和战略，并鼓励投资者征求专业财务顾问的意见。具体的投资或战略是否恰当取决于投资者自身的状况和目标。

版权声明：(c) 本报告版权为国都期货有限公司所有。本刊所含文字、数据和图表未经国都期货有限公司书面许可，任何人不得以电子、机械、影印、录音或其他任何形式复制、传播或存储于任何检索系统。未经许可，复制本刊任何内容皆属违反版权法行为，可能将受到法律起诉，并承担与之相关的所有损失赔偿和法律费用。涉及版权的所有问题请垂询：010-84183008/3009。