

**焦煤、玻璃、棕榈油、纤维板、胶合板、螺纹、PVC 资金流入明显**

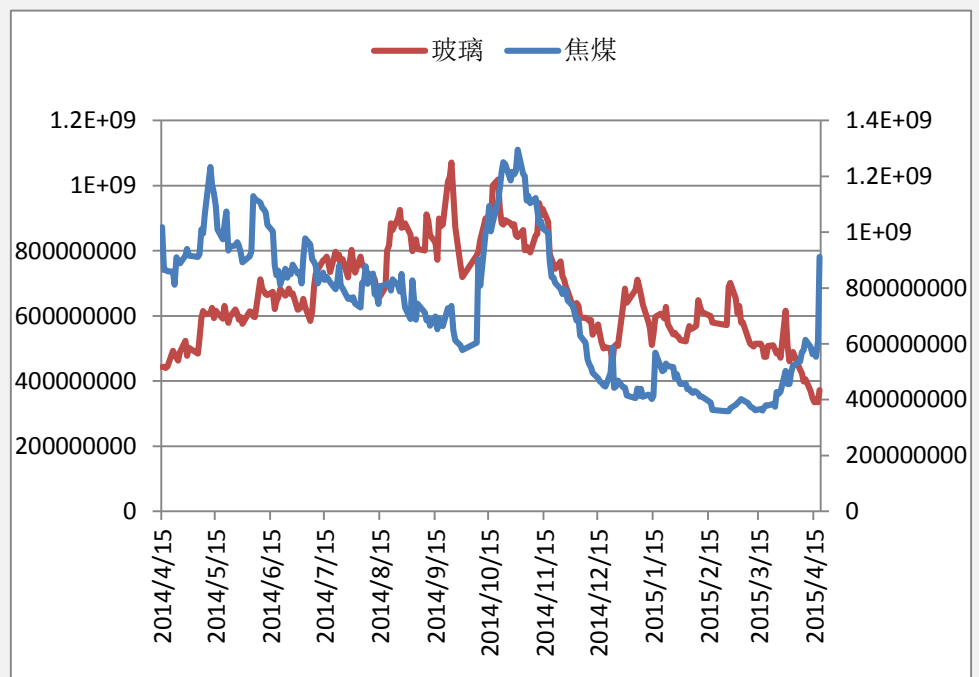
研究员: 韩炜  
 从业资格: F0243252  
 电话: 010-84183020  
 邮箱: hanwei@guodu.cc

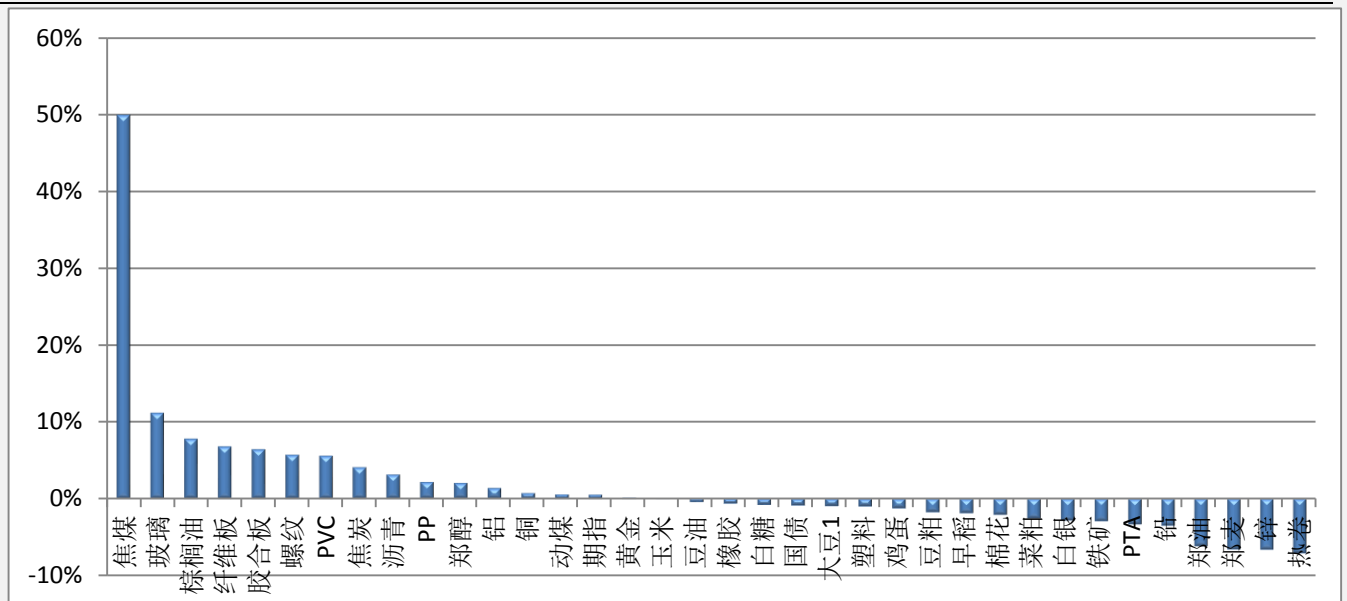
历史回顾			
品种	提示日期	提示详情	今日提示
白糖	3月27日	短多	持有
螺纹	4月1日	短空	持有
PTA	4月14日	短多	持有

**【资金流向概述及建议】**

地址: 北京市东城区东直门南大街3号国华投资大厦10层  
 国都期货有限公司  
 网址: www.guodu.cc

今天市场整体资金流入 0.48% 或 5.08 亿至 1070.03 亿, 焦煤、玻璃、棕榈油、纤维板、胶合板、螺纹、PVC 资金流入明显。锌、郑油流出明显。白糖、PTA 多单持有。螺纹空单持有。

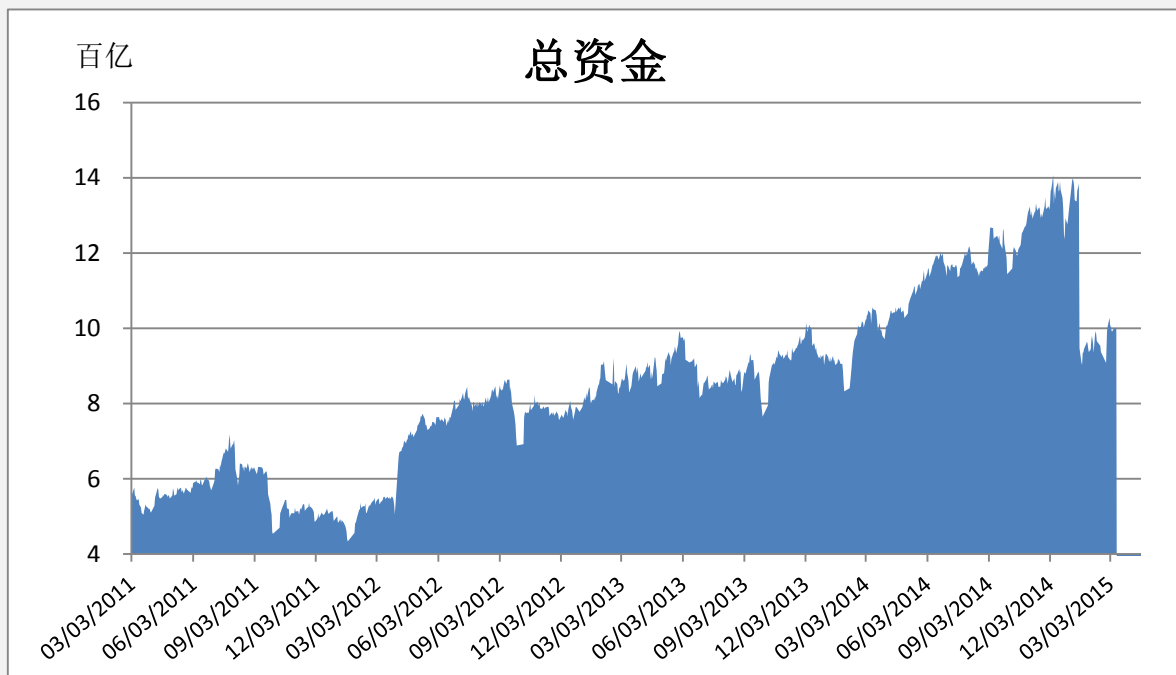
**【资金流入商品跟踪】**

**【各品种保证金日增减】**



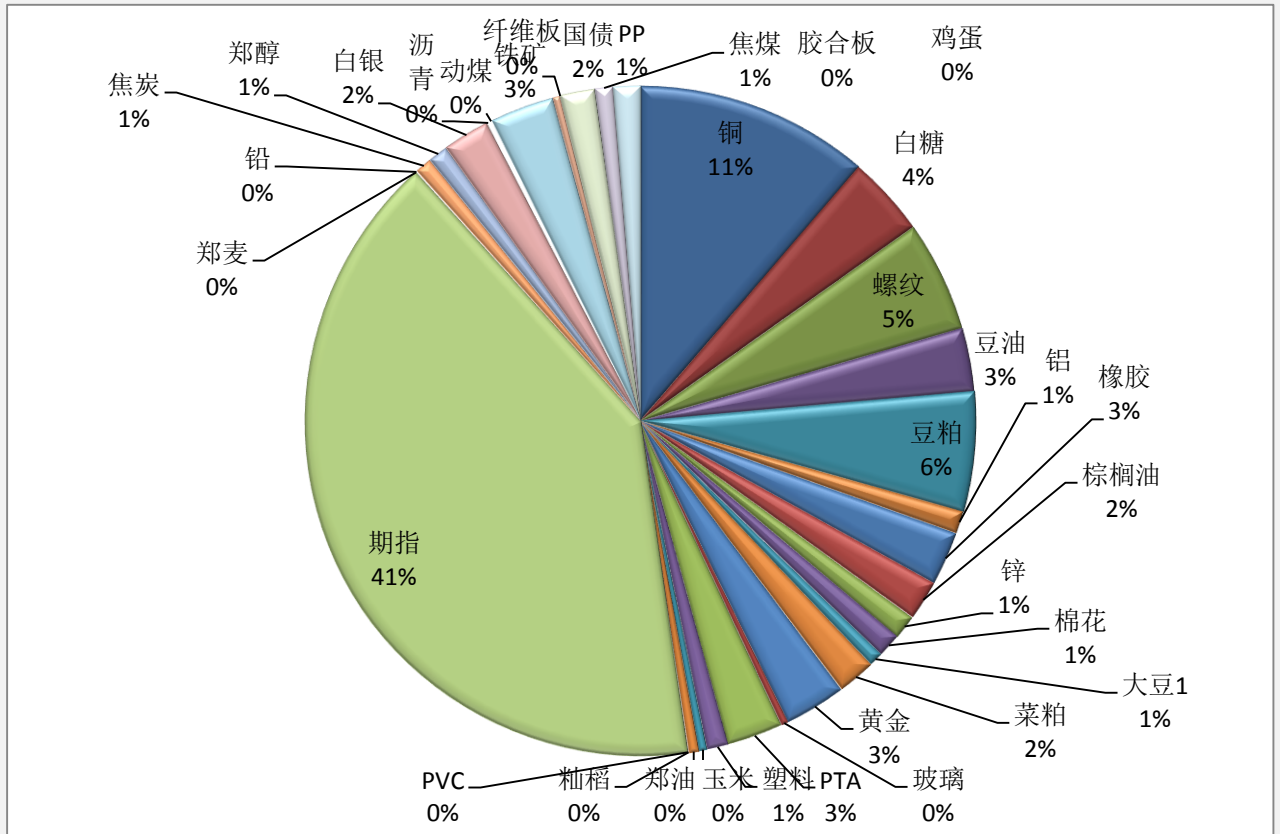
品种	上一交易日 (亿元)	今日 (亿元)	占比	日增幅 (亿元)	日增率
焦煤	6.08	9.11	0.85%	3.03	49.88%
玻璃	3.35	3.72	0.35%	0.37	11.16%
棕榈油	18.98	20.46	1.91%	1.48	7.79%
纤维板	0.02	0.02	0.00%	0.00	6.80%
胶合板	0.21	0.22	0.02%	0.01	6.42%
螺纹	54.38	57.48	5.37%	3.10	5.71%
PVC	0.52	0.55	0.05%	0.03	5.61%
焦炭	8.34	8.68	0.81%	0.34	4.10%
沥青	1.20	1.24	0.12%	0.04	3.14%
PP	13.68	13.97	1.31%	0.30	2.16%
郑醇	10.05	10.26	0.96%	0.21	2.06%
铝	11.40	11.56	1.08%	0.16	1.39%
铜	119.94	120.78	11.29%	0.84	0.70%
动煤	1.95	1.96	0.18%	0.01	0.56%
期指	431.40	433.58	40.52%	2.18	0.50%
黄金	31.84	31.86	2.98%	0.02	0.07%
玉米	4.34	4.34	0.41%	0.00	0.01%
豆油	32.88	32.73	3.06%	-0.15	-0.45%
橡胶	27.84	27.65	2.58%	-0.19	-0.68%
白糖	41.70	41.35	3.86%	-0.35	-0.83%
国债	17.92	17.75	1.66%	-0.17	-0.93%
大豆1	7.39	7.32	0.68%	-0.07	-0.98%
塑料	11.01	10.89	1.02%	-0.11	-1.03%
鸡蛋	3.94	3.89	0.36%	-0.05	-1.30%
豆粕	62.70	61.58	5.75%	-1.12	-1.79%

早稻	0.01	0.01	0.00%	0.00	-1.93%
棉花	12.60	12.34	1.15%	-0.26	-2.10%
菜粕	20.04	19.52	1.82%	-0.52	-2.61%
白银	24.92	24.20	2.26%	-0.72	-2.89%
铁矿	33.78	32.78	3.06%	-1.00	-2.95%
PTA	29.79	28.78	2.69%	-1.01	-3.39%
铅	0.97	0.94	0.09%	-0.03	-3.53%
郑油	5.57	5.22	0.49%	-0.35	-6.20%
郑麦	0.24	0.23	0.02%	-0.02	-6.64%
锌	13.46	12.56	1.17%	-0.90	-6.65%
热卷	0.52	0.48	0.04%	-0.04	-7.12%

### 【期货市场保证金总量】



### 【各品种保证金占比】



**注：本报告按品种总持仓和交易所保证金比例计算，未考虑增加保证金和套利按单边计算因素。**

**产品说明：** 由于期货市场中的持仓量由于多空双方都可以无限开仓，因此持仓量可以无限增加。股票的股本在不发行新股和不回购老股的情况下是恒定不变的，所以持仓量可以说是期货的特有指标。持仓量的增减反应投资者对某个商品的投资“热情”，是判断趋势行情能否持续和重要点位的突破是否有效的重要参数。归纳起来有 4 点：**1、持仓量在上升趋势中增加是看涨的； 2、持仓量在上升趋势中减少是看跌的； 3、持仓量在下降趋势中增加是看跌的； 4、持仓量在下降趋势中减少是看涨的。**



扫一扫获取更多国都特色产品。

### 免责声明：

如果您对本报告有任何意见或建议，请致信于国都信箱(tzzx@guodu.cc)，欢迎您及时告诉我们您对本刊的任何想法！

本刊所有信息均建立在可靠的资料来源基础上。我们力求能为您提供精确的数据，客观的分析和全面的观点。但我们必须声明，对所有信息可能导致的任何损失概不负责。

本报告并不提供量身定制的投资建议。报告的撰写并未虑及读者的具体财务状况及目标。国都期货研究团队建议投资者应独立评估特定的投资和战略，并鼓励投资者征求专业财务顾问的意见。具体的投资或战略是否恰当取决于投资者自身的状况和目标。

版权声明：(c) 本报告版权为国都期货有限公司所有。本刊所含文字、数据和图表未经国都期货有限公司书面许可，任何人不得以电子、机械、影印、录音或其他任何形式复制、传播或存储于任何检索系统。未经许可，复制本刊任何内容皆属违反版权法行为，可能将受到法律起诉，并承担与之相关的所有损失赔偿和法律费用。涉及版权的所有问题请垂询：010-84183008/3009。