

PTA、纤维板资金流入明显

研究员: 韩炜

从业资格: F0243252

电话: 010-84183020

邮箱: hanwei@guodu.cc

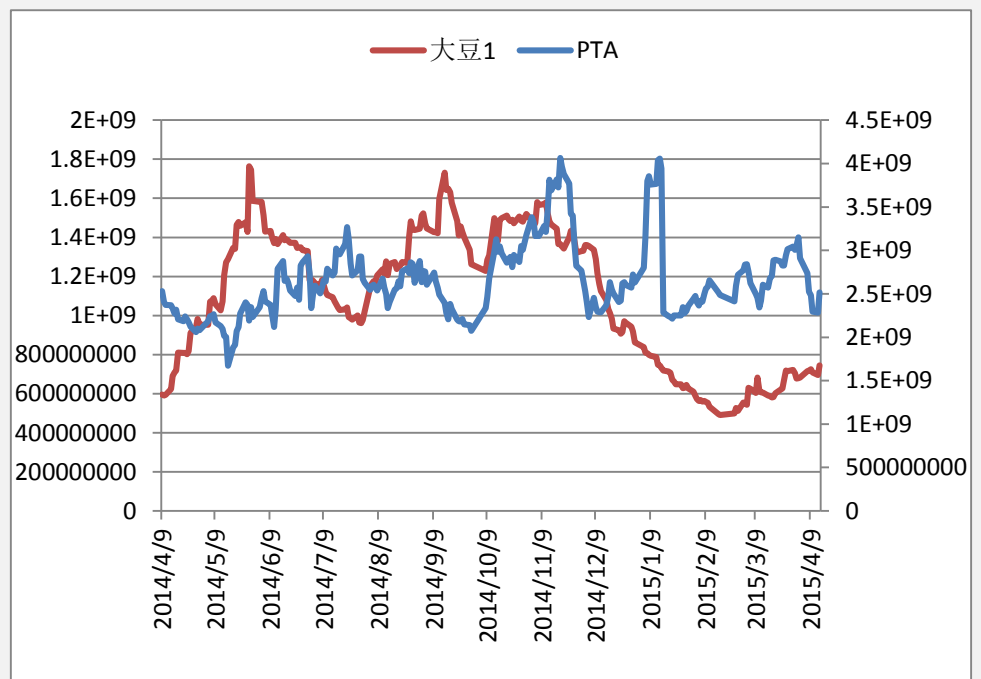
地址: 北京市东城区东直门南大街3号国华投资大厦10层
 国都期货有限公司
 网址: www.guodu.cc

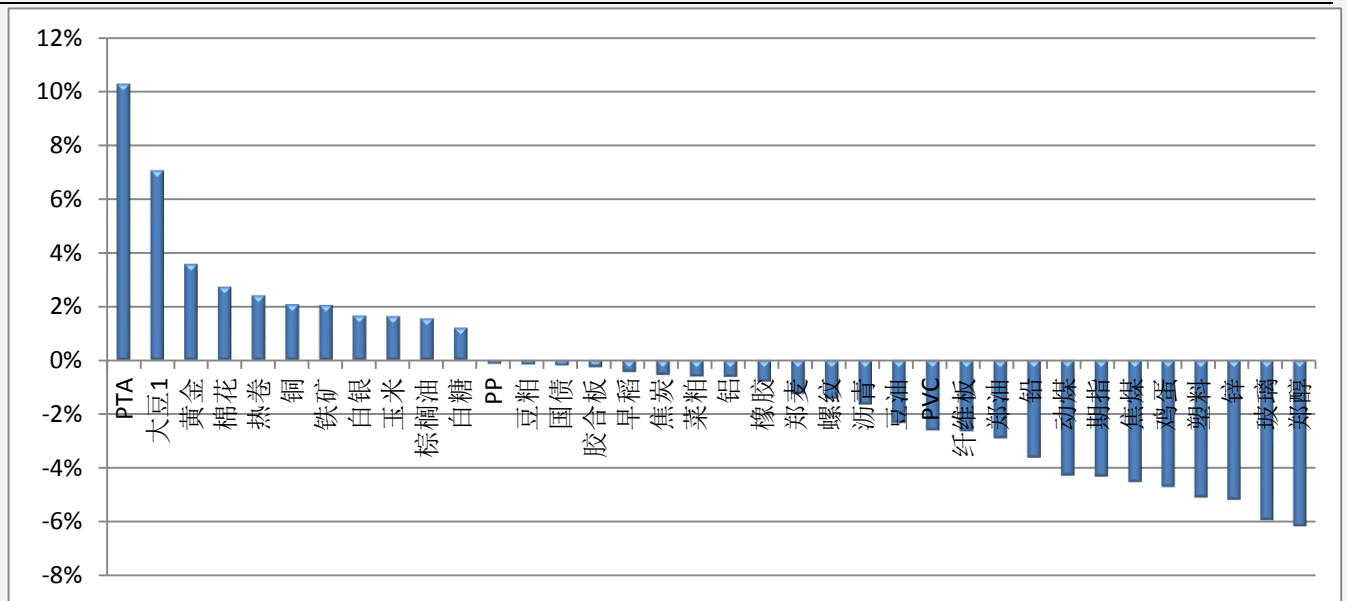


历史回顾			
品种	提示日期	提示详情	今日提示
大豆	3月25日	短空	离场
白糖	3月27日	短多	持有
螺纹	4月1日	短空	持有
股指	4月10日	短多	持有
PTA	4月14日	短多	短多

【资金流向概述及建议】

今天市场整体资金流出1.55%或17.11亿至1089.22亿, PTA、纤维板资金有流入明显。郑醇、玻璃、锌、塑料流出明显。白糖、股指多单持有。螺纹空单持有。大豆空单注意离场。PTA 短多。

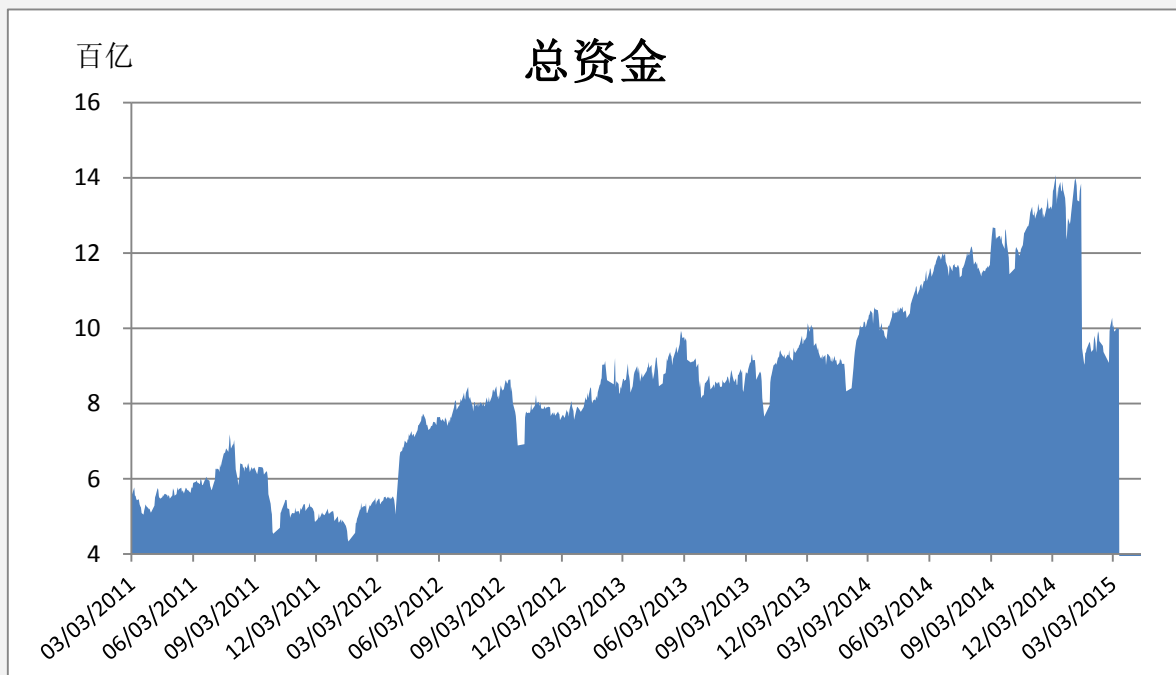
【资金流入商品跟踪】

【各品种保证金日增减】



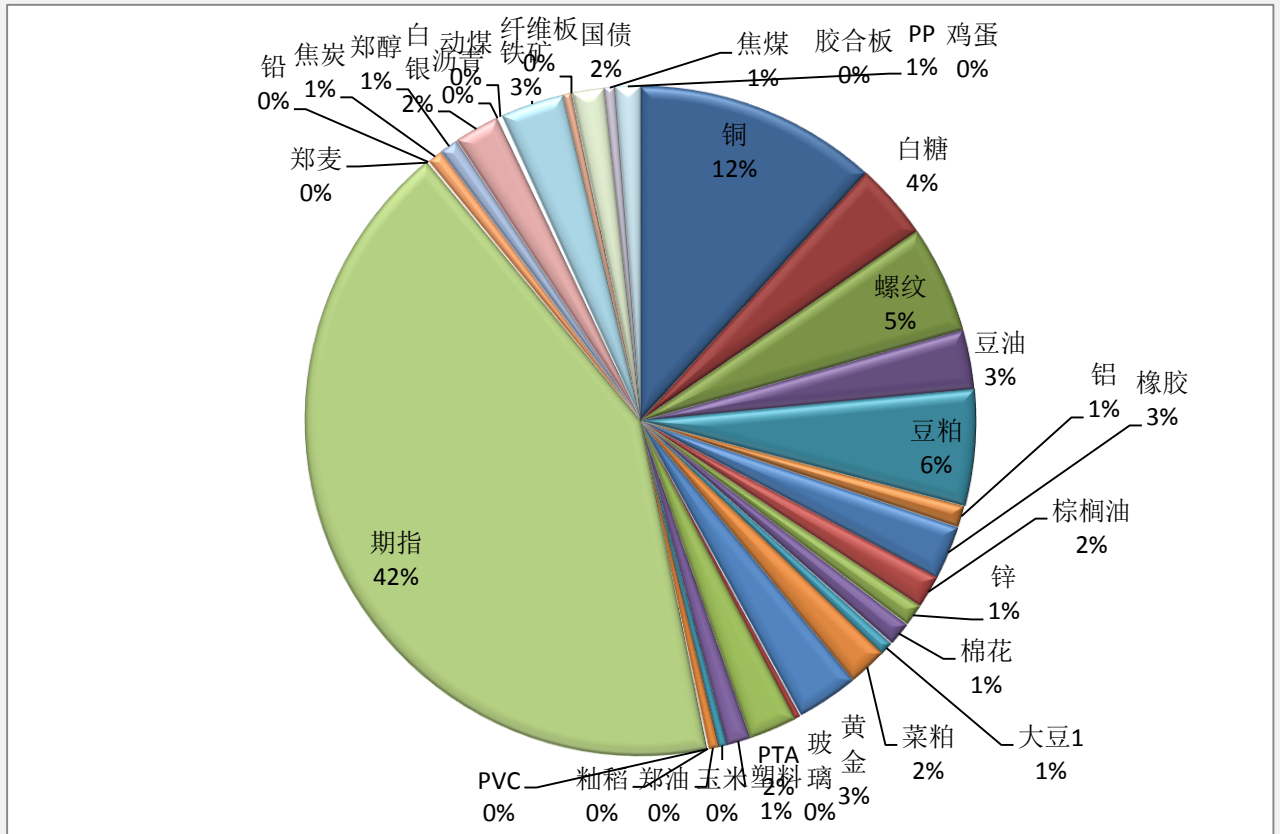
品种	上一交易日 (亿元)	今日 (亿元)	占比	日增幅 (亿元)	日增率
PTA	22.83	25.18	2.31%	2.35	10.28%
大豆 1	6.95	7.45	0.68%	0.49	7.07%
黄金	31.33	32.45	2.98%	1.12	3.58%
棉花	12.01	12.34	1.13%	0.33	2.74%
热卷	0.50	0.51	0.05%	0.01	2.41%
铜	125.25	127.86	11.74%	2.61	2.08%
铁矿	32.75	33.43	3.07%	0.68	2.06%
白银	23.22	23.60	2.17%	0.39	1.66%
玉米	4.45	4.53	0.42%	0.07	1.64%
棕榈油	17.12	17.39	1.60%	0.27	1.56%
白糖	39.76	40.24	3.69%	0.48	1.21%
PP	13.08	13.06	1.20%	-0.02	-0.14%
豆粕	60.93	60.84	5.59%	-0.09	-0.16%
国债	16.95	16.92	1.55%	-0.03	-0.19%
胶合板	0.22	0.22	0.02%	0.00	-0.27%
早稻	0.01	0.01	0.00%	0.00	-0.45%
焦炭	8.12	8.08	0.74%	-0.05	-0.56%
菜粕	20.73	20.60	1.89%	-0.13	-0.61%
铝	11.39	11.32	1.04%	-0.07	-0.62%
橡胶	28.56	28.33	2.60%	-0.23	-0.81%
郑麦	0.26	0.26	0.02%	0.00	-1.26%
螺纹	57.23	56.41	5.18%	-0.82	-1.43%
沥青	1.05	1.04	0.10%	-0.02	-1.65%
豆油	32.03	31.28	2.87%	-0.75	-2.33%
PVC	0.56	0.54	0.05%	-0.01	-2.60%

纤维板	0.02	0.02	0.00%	0.00	-2.64%
郑油	5.54	5.38	0.49%	-0.16	-2.90%
铅	1.05	1.02	0.09%	-0.04	-3.62%
动煤	2.19	2.09	0.19%	-0.09	-4.28%
期指	480.13	459.41	42.18%	-20.73	-4.32%
焦煤	5.89	5.63	0.52%	-0.27	-4.52%
鸡蛋	4.65	4.43	0.41%	-0.22	-4.70%
塑料	13.18	12.51	1.15%	-0.67	-5.10%
锌	12.17	11.54	1.06%	-0.63	-5.18%
玻璃	3.70	3.48	0.32%	-0.22	-5.93%
郑醇	10.49	9.84	0.90%	-0.65	-6.15%

【期货市场保证金总量】



【各品种保证金占比】



注：本报告按品种总持仓和交易所保证金比例计算，未考虑增加保证金和套利按单边计算因素。

产品说明： 由于期货市场中的持仓量由于多空双方都可以无限开仓，因此持仓量可以无限增加。股票的股本在不发行新股和不回购老股的情况下是恒定不变的，所以持仓量可以说是期货的特有指标。持仓量的增减反应投资者对某个商品的投资“热情”，是判断趋势行情能否持续和重要点位的突破是否有效的重要参数。归纳起来有 4 点：**1、持仓量在上升趋势中增加是看涨的； 2、持仓量在上升趋势中减少是看跌的； 3、持仓量在下降趋势中增加是看跌的； 4、持仓量在下降趋势中减少是看涨的。**



扫一扫获取更多国都特色产品。

免责声明：

如果您对本报告有任何意见或建议，请致信于国都信箱(tzzx@guodu.cc)，欢迎您及时告诉我们您对本刊的任何想法！

本刊所有信息均建立在可靠的资料来源基础上。我们力求能为您提供精确的数据，客观的分析和全面的观点。但我们必须声明，对所有信息可能导致的任何损失概不负责。

本报告并不提供量身定制的投资建议。报告的撰写并未虑及读者的具体财务状况及目标。国都期货研究团队建议投资者应独立评估特定的投资和战略，并鼓励投资者征求专业财务顾问的意见。具体的投资或战略是否恰当取决于投资者自身的状况和目标。

版权声明：(c) 本报告版权为国都期货有限公司所有。本刊所含文字、数据和图表未经国都期货有限公司书面许可，任何人不得以电子、机械、影印、录音或其他任何形式复制、传播或存储于任何检索系统。未经许可，复制本刊任何内容皆属违反版权法行为，可能将受到法律起诉，并承担与之相关的所有损失赔偿和法律费用。涉及版权的所有问题请垂询：010-84183008/3009。