

胶合板、塑料、焦炭资金流入明显

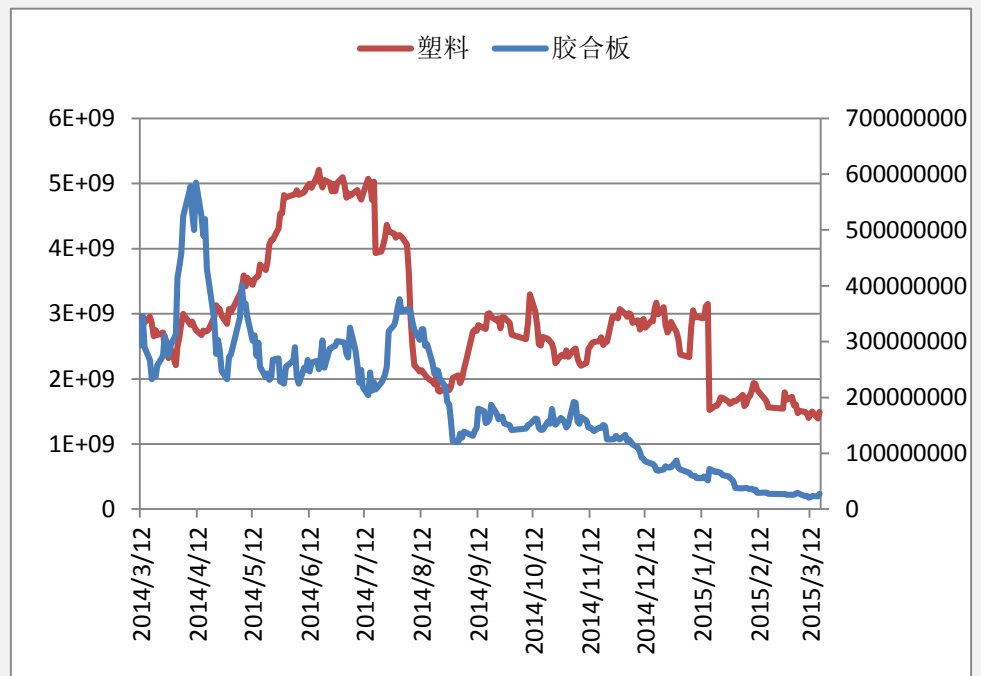
研究员: 韩炜
 从业资格: F0243252
 电话: 010-84183020
 邮箱: hanwei@guodu.cc

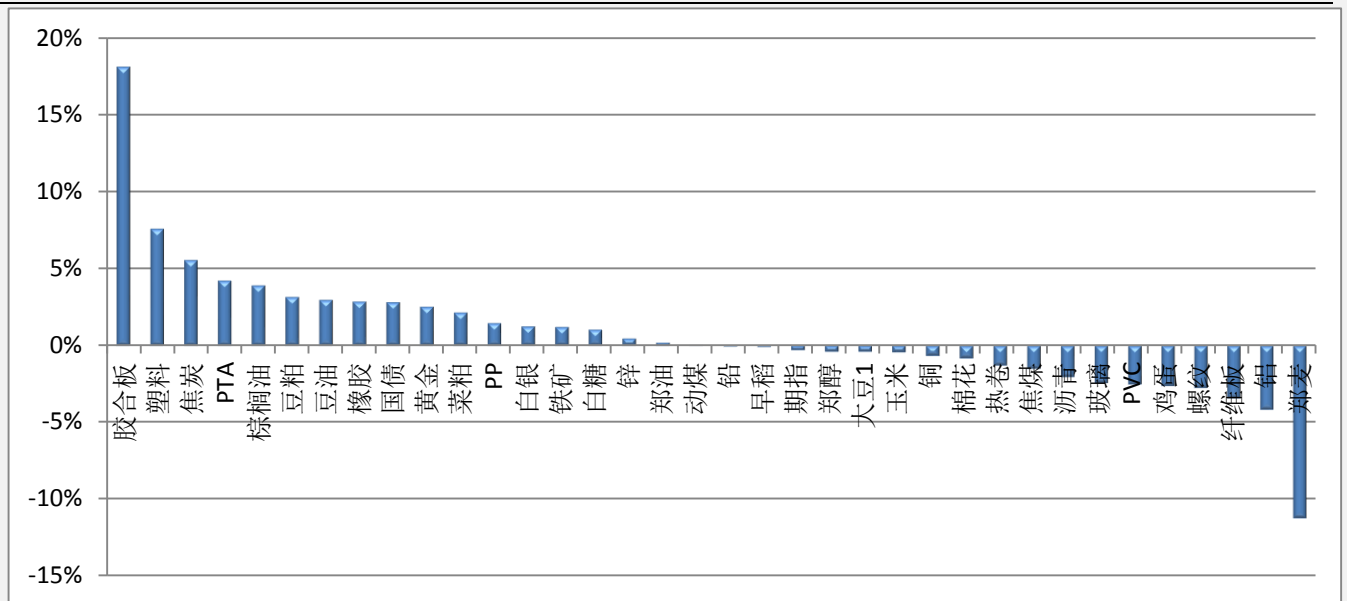
地址: 北京市东城区东直门南大街3号国华投资大厦10层
 国都期货有限公司
 网址: www.guodu.cc

历史回顾			
品种	提示日期	提示详情	今日提示
玉米	1月26日	短多	持有
白银	3月4日	短空	持有
股指	3月16日	短多	持有
PP	3月16日	短多	持有

【资金流向概述及建议】

今天市场整体资金流入 0.5% 或 5.19 亿至 1053.38 亿，胶合板、塑料、焦炭资金有流入迹象。郑麦流出明显。玉米、股指、PP 多单持有，白银空单持有。

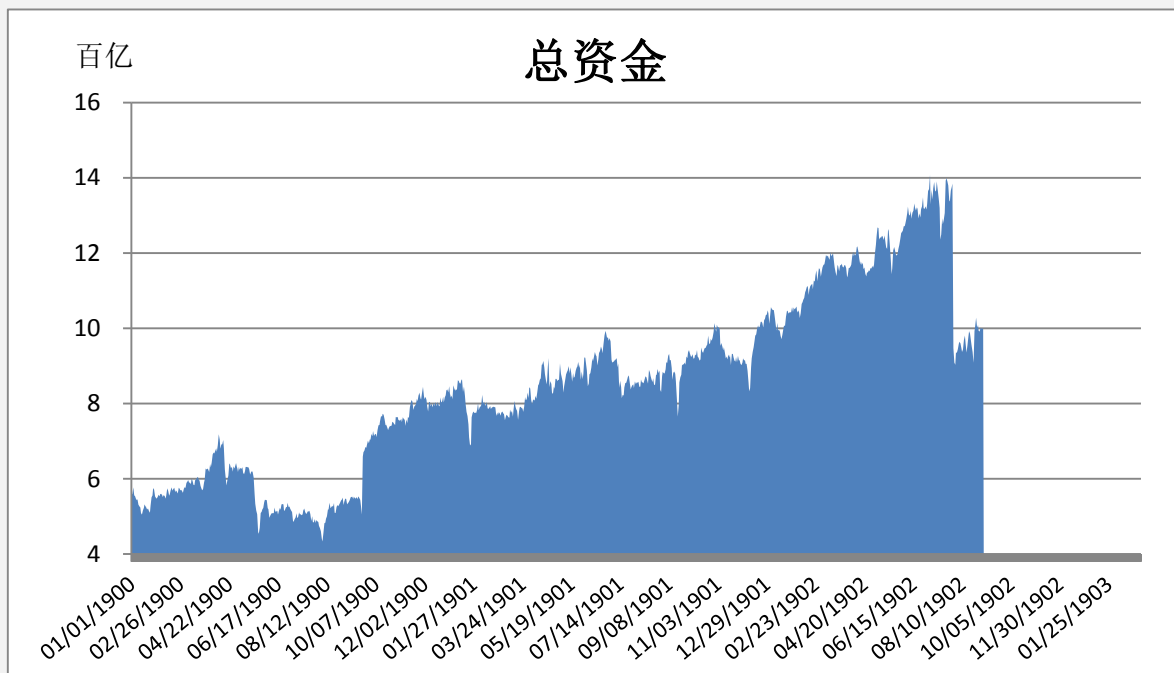
【资金流入商品跟踪】

【各品种保证金日增减】



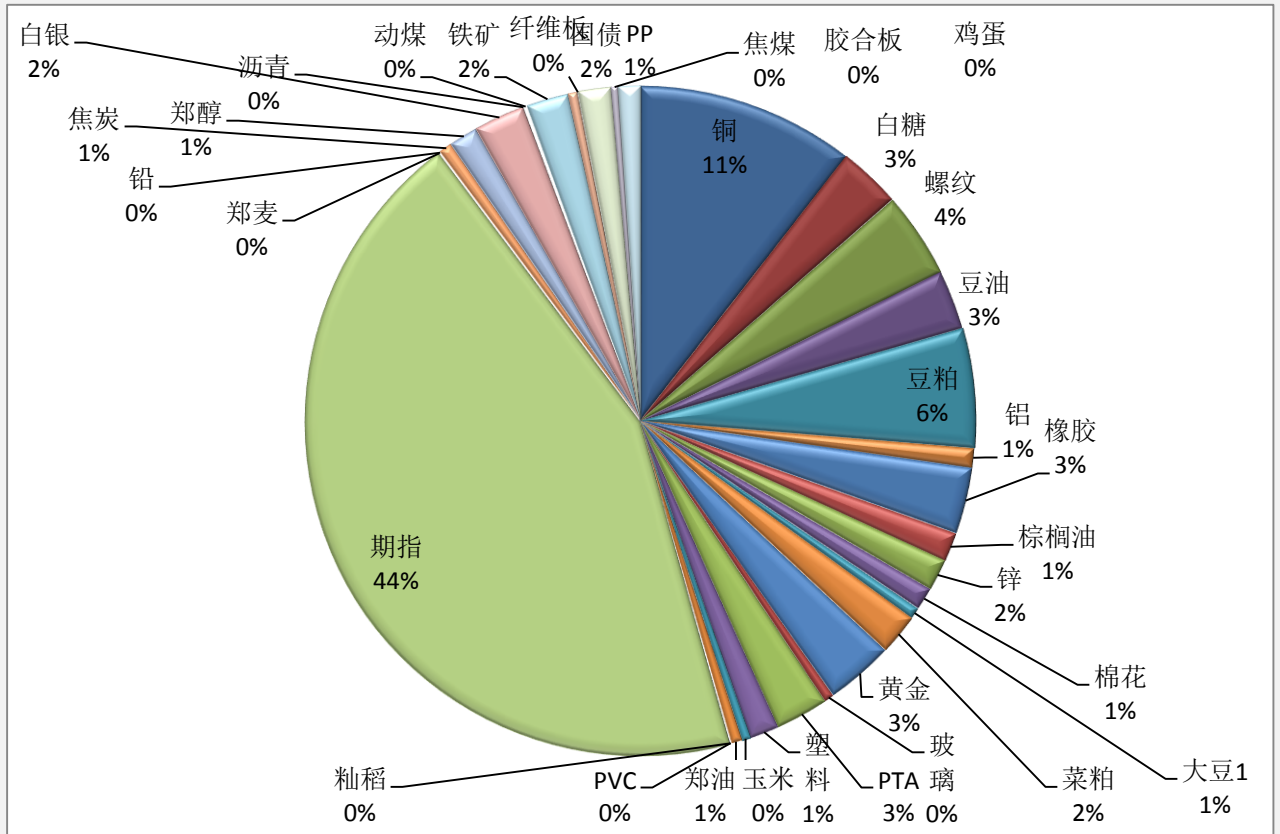
品种	上一交易日 (亿元)	今日 (亿元)	占比	日增幅 (亿元)	日增率
胶合板	0.23	0.27	0.03%	0.04	18.05%
塑料	13.91	14.96	1.42%	1.05	7.57%
焦炭	6.32	6.67	0.63%	0.35	5.54%
PTA	25.71	26.79	2.54%	1.08	4.21%
棕榈油	14.27	14.83	1.41%	0.56	3.90%
豆粕	58.56	60.40	5.73%	1.84	3.14%
豆油	29.33	30.20	2.87%	0.87	2.96%
橡胶	32.66	33.59	3.19%	0.93	2.85%
国债	16.07	16.52	1.57%	0.45	2.81%
黄金	33.54	34.38	3.26%	0.84	2.51%
菜粕	20.26	20.70	1.96%	0.43	2.14%
PP	10.92	11.08	1.05%	0.16	1.45%
白银	25.56	25.87	2.46%	0.32	1.24%
铁矿	21.15	21.40	2.03%	0.26	1.21%
白糖	31.32	31.64	3.00%	0.32	1.03%
锌	16.06	16.13	1.53%	0.07	0.45%
郑油	5.43	5.44	0.52%	0.01	0.18%
动煤	1.75	1.75	0.17%	0.00	0.01%
铅	0.93	0.93	0.09%	0.00	-0.06%
早稻	0.01	0.01	0.00%	0.00	-0.08%
期指	464.82	463.44	44.00%	-1.38	-0.30%
郑醇	14.58	14.52	1.38%	-0.06	-0.41%
大豆1	5.90	5.88	0.56%	-0.02	-0.41%
玉米	4.71	4.69	0.45%	-0.02	-0.44%
铜	111.54	110.78	10.52%	-0.76	-0.68%

棉花	11.47	11.37	1.08%	-0.10	-0.83%
热卷	0.72	0.71	0.07%	-0.01	-1.30%
焦煤	3.66	3.61	0.34%	-0.06	-1.51%
沥青	0.41	0.40	0.04%	-0.01	-2.04%
玻璃	5.15	5.02	0.48%	-0.13	-2.45%
PVC	0.58	0.57	0.05%	-0.01	-2.54%
鸡蛋	4.98	4.85	0.46%	-0.13	-2.64%
螺纹	44.92	43.69	4.15%	-1.24	-2.75%
纤维板	0.02	0.02	0.00%	0.00	-3.42%
铝	10.39	9.96	0.95%	-0.43	-4.17%
郑麦	0.32	0.29	0.03%	-0.04	-11.24%

【期货市场保证金总量】



【各品种保证金占比】



注：本报告按品种总持仓和交易所保证金比例计算，未考虑增加保证金和套利按单边计算因素。

产品说明： 由于期货市场中的持仓量由于多空双方都可以无限开仓，因此持仓量可以无限增加。股票的股本在不发行新股和不回购老股的情况下是恒定不变的，所以持仓量可以说是期货的特有指标。持仓量的增减反应投资者对某个商品的投资“热情”，是判断趋势行情能否持续和重要点位的突破是否有效的重要参数。归纳起来有 4 点：**1、持仓量在上升趋势中增加是看涨的； 2、持仓量在上升趋势中减少是看跌的； 3、持仓量在下降趋势中增加是看跌的； 4、持仓量在下降趋势中减少是看涨的。**



扫一扫获取更多国都特色产品。

免责声明：

如果您对本报告有任何意见或建议，请致信于国都信箱(tzzx@guodu.cc)，欢迎您及时告诉我们您对本刊的任何想法！

本刊所有信息均建立在可靠的资料来源基础上。我们力求能为您提供精确的数据，客观的分析和全面的观点。但我们必须声明，对所有信息可能导致的任何损失概不负责。

本报告并不提供量身定制的投资建议。报告的撰写并未虑及读者的具体财务状况及目标。国都期货研究团队建议投资者应独立评估特定的投资和战略，并鼓励投资者征求专业财务顾问的意见。具体的投资或战略是否恰当取决于投资者自身的状况和目标。

版权声明：(c) 本报告版权为国都期货有限公司所有。本刊所含文字、数据和图表未经国都期货有限公司书面许可，任何人不得以电子、机械、影印、录音或其他任何形式复制、传播或存储于任何检索系统。未经许可，复制本刊任何内容皆属违反版权法行为，可能将受到法律起诉，并承担与之相关的所有损失赔偿和法律费用。涉及版权的所有问题请垂询：010-84183008/3009。