

橡胶、郑油资金流入明显

研究员: 韩炜
 从业资格: F0243252
 电话: 010-84183020
 邮箱: hanwei@guodu.cc

地址: 北京市东城区东直门南大街3号国华投资大厦10层
 国都期货有限公司
 网址: www.guodu.cc

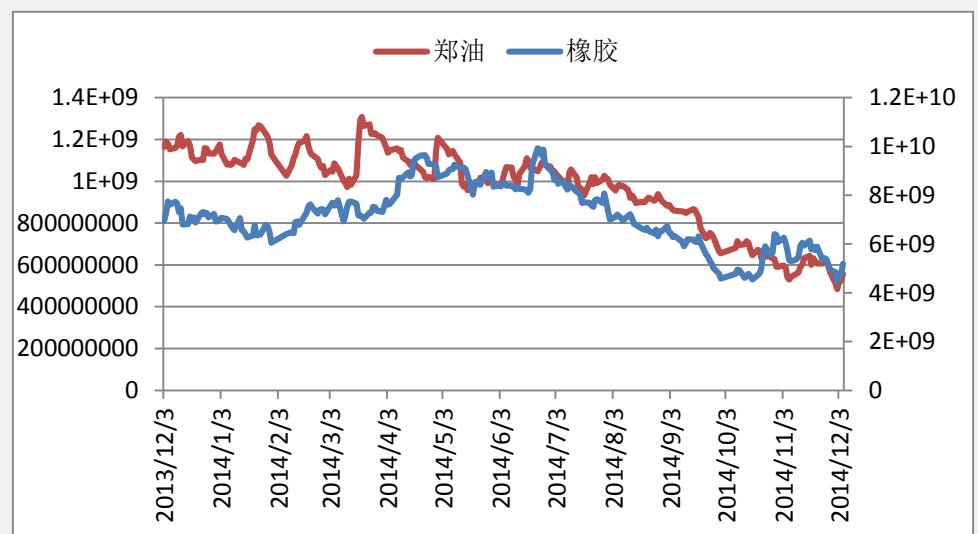


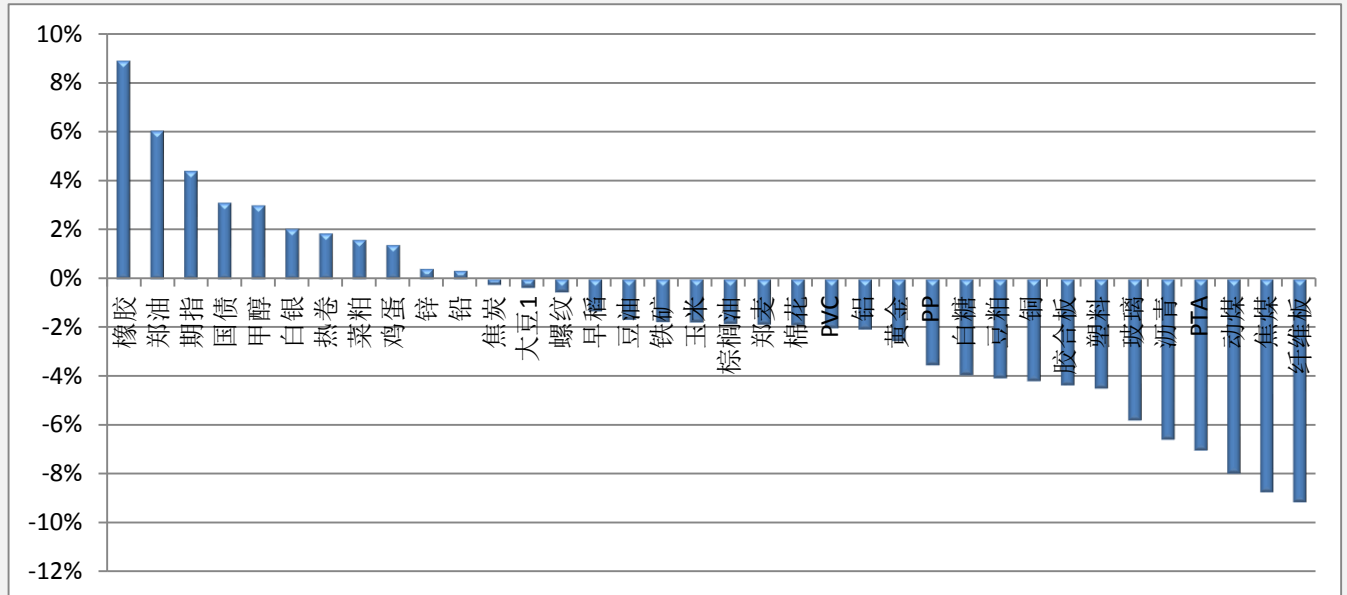
历史回顾			
品种	提示日期	提示详情	今日提示
焦炭	11月18日	短空	持有
棕榈油	11月20日	短空	持有
塑料	11月24日	短空	持有
股指	11月24日	短多	持有
鸡蛋	12月4日	短多	持有
橡胶	12月5日	短空	短空

【资金流向概述及建议】

今天市场整体资金流入 0.47% 或 6.55 亿至 1387.22 亿，橡胶、郑油资金流

入明显。纤维板、焦煤、动煤、PTA、沥青、玻璃资金流出明显。焦炭、棕榈油、塑料空单持有。期指、鸡蛋多单持有。橡胶短空。

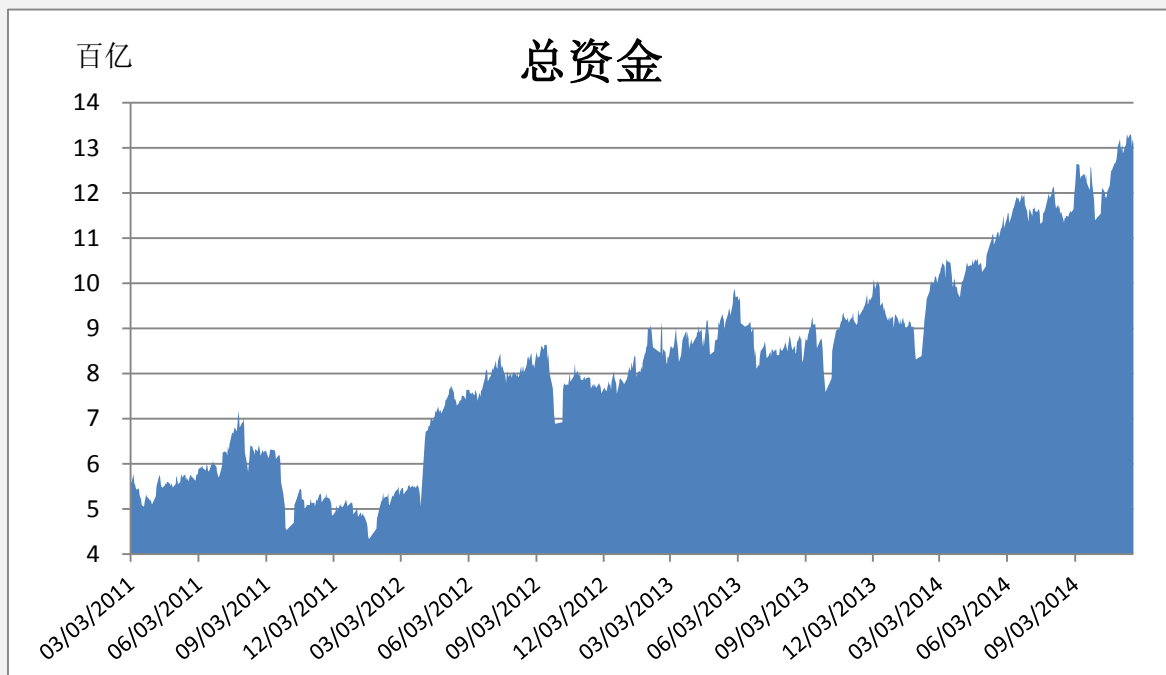
【资金流入商品跟踪】


【各品种保证金日增减】


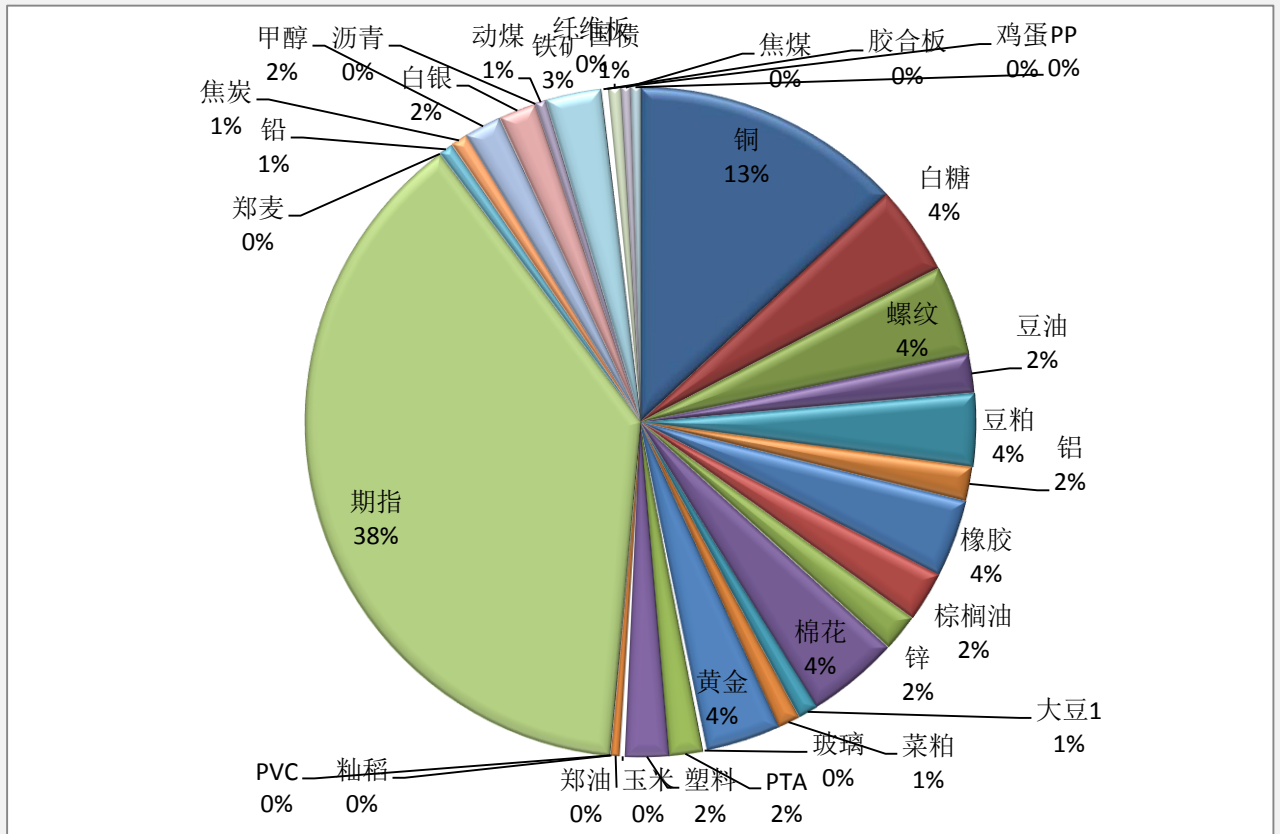
品种	上一交易日 (亿元)	今日 (亿元)	占比	日增幅 (亿元)	日增率
橡胶	47.62	51.85	3.74%	4.23	8.87%
郑油	5.25	5.57	0.40%	0.32	6.03%
期指	508.73	531.10	38.28%	22.37	4.40%
国债	8.36	8.62	0.62%	0.26	3.11%
甲醇	24.04	24.76	1.79%	0.72	3.00%
白银	24.68	25.18	1.82%	0.50	2.04%
热卷	0.42	0.43	0.03%	0.01	1.86%
菜粕	14.69	14.92	1.08%	0.24	1.60%
鸡蛋	3.54	3.59	0.26%	0.05	1.38%
锌	24.65	24.75	1.78%	0.10	0.42%
铅	9.58	9.62	0.69%	0.03	0.34%
焦炭	11.62	11.59	0.84%	-0.03	-0.24%
大豆1	13.62	13.57	0.98%	-0.05	-0.36%
螺纹钢	60.79	60.46	4.36%	-0.33	-0.55%
早稻	0.03	0.03	0.00%	0.00	-1.31%
豆油	26.01	25.58	1.84%	-0.43	-1.65%
铁矿	37.47	36.81	2.65%	-0.66	-1.75%
玉米	3.73	3.67	0.26%	-0.07	-1.76%
棕榈油	34.07	33.45	2.41%	-0.62	-1.82%
郑麦	0.25	0.25	0.02%	0.00	-1.84%

棉花	62.97	61.79	4.45%	-1.18	-1.87%
PVC	1.36	1.34	0.10%	-0.03	-2.00%
铝	23.55	23.07	1.66%	-0.48	-2.04%
黄金	50.97	49.69	3.58%	-1.28	-2.52%
PP	6.52	6.29	0.45%	-0.23	-3.50%
白糖	61.83	59.41	4.28%	-2.42	-3.91%
豆粕	50.92	48.86	3.52%	-2.06	-4.05%
铜	189.86	181.97	13.12%	-7.89	-4.15%
胶合板	1.21	1.16	0.08%	-0.05	-4.33%
塑料	29.94	28.60	2.06%	-1.33	-4.46%
玻璃	3.15	2.97	0.21%	-0.18	-5.77%
沥青	0.01	0.01	0.00%	0.00	-6.56%
PTA	24.02	22.34	1.61%	-1.68	-7.00%
动煤	8.14	7.49	0.54%	-0.65	-7.94%
焦煤	6.90	6.29	0.45%	-0.60	-8.72%
纤维板	0.17	0.15	0.01%	-0.02	-9.13%

【期货市场保证金总量】



【各品种保证金占比】



注：本报告按品种总持仓和交易所保证金比例计算，未考虑增加保证金和套利按单边计算因素。

产品说明： 由于期货市场中的持仓量由于多空双方都可以无限开仓，因此持仓量可以无限增加。股票的股本在不发行新股和不回购老股的情况下是恒定不变的，所以持仓量可以说是期货的特有指标。持仓量的增减反应投资者对某个商品的投资“热情”，是判断趋势行情能否持续和重要点位的突破是否有效的重要参数。归纳起来有 4 点：**1、持仓量在上升趋势中增加是看涨的； 2、持仓量在上升趋势中减少是看跌的； 3、持仓量在下降趋势中增加是看跌的； 4、持仓量在下降趋势中减少是看涨的。**



扫一扫获取更多国都特色产品。

免责声明：

如果您对本报告有任何意见或建议，请致信于国都信箱(tzzx@guodu.cc)，欢迎您及时告诉我们您对本刊的任何想法！

本刊所有信息均建立在可靠的资料来源基础上。我们力求能为您提供精确的数据，客观的分析和全面的观点。但我们必须声明，对所有信息可能导致的任何损失概不负责。

本报告并不提供量身定制的投资建议。报告的撰写并未虑及读者的具体财务状况及目标。国都期货研究团队建议投资者应独立评估特定的投资和战略，并鼓励投资者征求专业财务顾问的意见。具体的投资或战略是否恰当取决于投资者自身的状况和目标。

版权声明：(c) 本报告版权为国都期货有限公司所有。本刊所含文字、数据和图表未经国都期货有限公司书面许可，任何人不得以电子、机械、影印、录音或其他任何形式复制、传播或存储于任何检索系统。未经许可，复制本刊任何内容皆属违反版权法行为，可能将受到法律起诉，并承担与之相关的所有损失赔偿和法律费用。涉及版权的所有问题请垂询：010-84183008/3009。