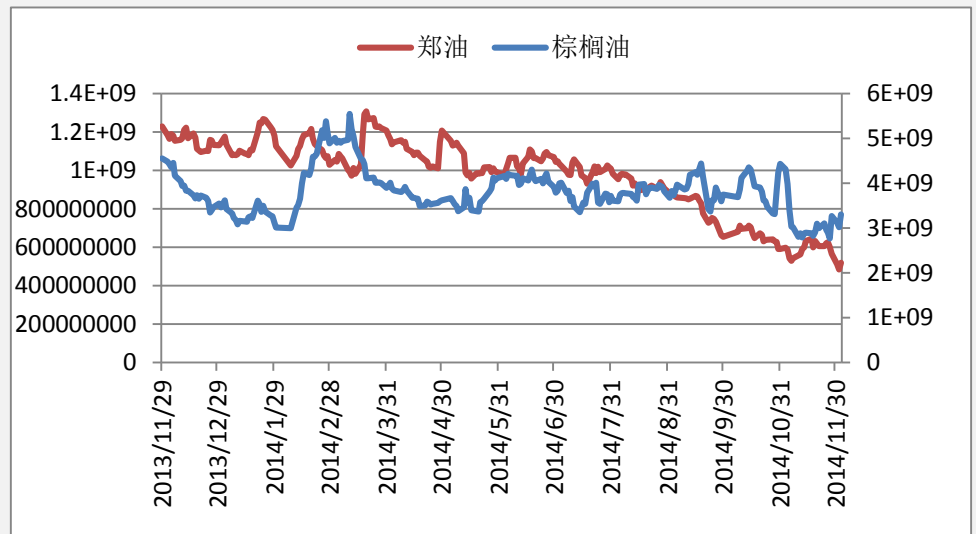


棕榈油、郑油资金流入明显

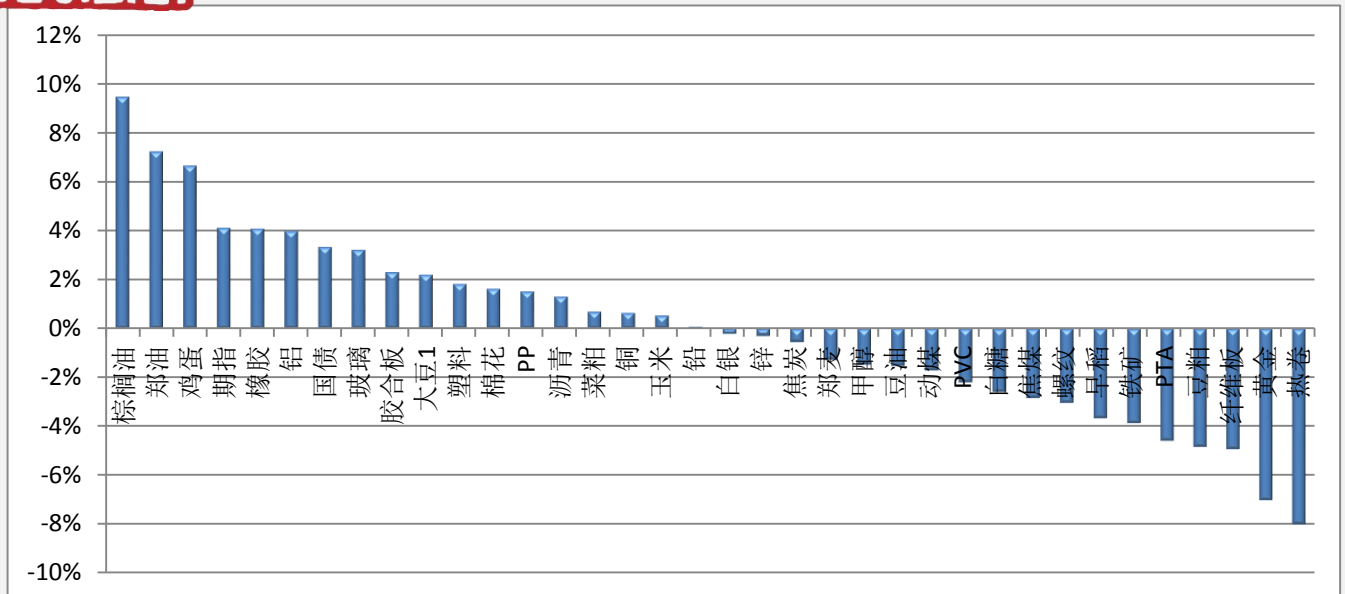
今天市场整体资金流入 1.08%或 14.32 亿至 1345.74 亿，棕榈油、郑油资金流

入明显。焦炭、棕榈油、塑料、铜空单持有。期指、国债多单持有。

【资金流入商品跟踪】



【各品种保证金日增减】



研究员:韩炜

从业资格: F0243252

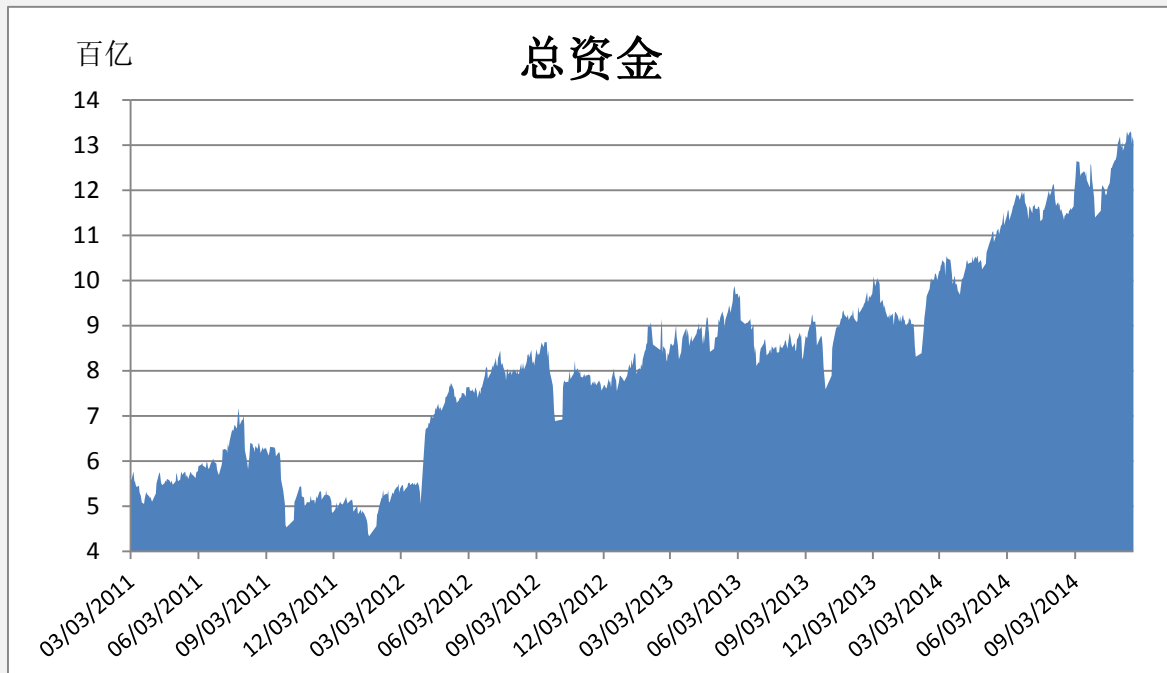
电话: 010-84183020

邮箱: hanwei@guodu.cc

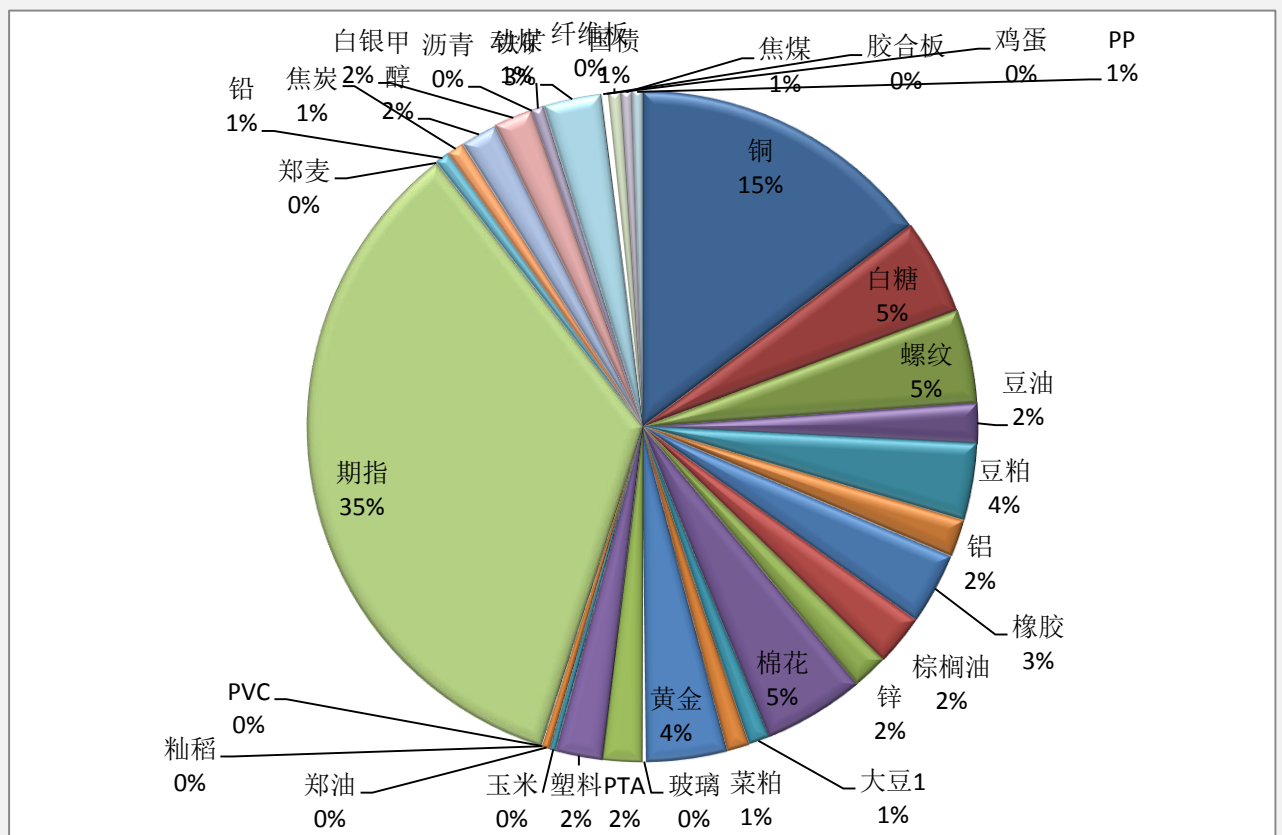
地址: 北京市东城区东直门南大街3号国华投资大厦10层
国都期货有限公司
网址: www.guodu.cc

品种	上一交易日(亿元)	今日(亿元)	占比	日增幅(亿元)	日增率
棕榈油	30.20	33.05	2.46%	2.85	9.45%
郑油	4.84	5.19	0.39%	0.35	7.22%
鸡蛋	2.98	3.17	0.24%	0.20	6.65%
期指	445.91	464.31	34.50%	18.40	4.13%
橡胶	44.67	46.49	3.45%	1.82	4.08%
铝	23.32	24.25	1.80%	0.93	3.99%
国债	8.09	8.36	0.62%	0.27	3.33%
玻璃	3.10	3.20	0.24%	0.10	3.22%
胶合板	1.22	1.25	0.09%	0.03	2.32%
大豆1	13.32	13.61	1.01%	0.29	2.21%
塑料	29.52	30.06	2.23%	0.54	1.82%
棉花	65.01	66.07	4.91%	1.06	1.62%
PP	6.70	6.80	0.51%	0.10	1.53%
沥青	0.01	0.01	0.00%	0.00	1.32%
菜粕	14.45	14.56	1.08%	0.10	0.71%
铜	197.11	198.38	14.74%	1.27	0.64%
玉米	3.75	3.77	0.28%	0.02	0.55%
铅	9.68	9.69	0.72%	0.01	0.08%
白银	25.30	25.25	1.88%	-0.05	-0.20%
锌	23.19	23.12	1.72%	-0.07	-0.30%
焦炭	11.17	11.11	0.83%	-0.06	-0.55%
郑麦	0.26	0.25	0.02%	0.00	-1.27%
甲醇	24.11	23.75	1.77%	-0.35	-1.46%
豆油	26.41	26.01	1.93%	-0.40	-1.52%
动煤	8.58	8.43	0.63%	-0.15	-1.69%
PVC	1.41	1.38	0.10%	-0.03	-2.18%
白糖	63.93	62.28	4.63%	-1.65	-2.58%
焦煤	7.03	6.83	0.51%	-0.20	-2.83%
螺纹	62.43	60.54	4.50%	-1.89	-3.03%
早稻	0.04	0.03	0.00%	0.00	-3.65%
铁矿	38.53	37.04	2.75%	-1.48	-3.85%
PTA	26.49	25.28	1.88%	-1.21	-4.57%
豆粕	52.25	49.74	3.70%	-2.52	-4.81%
纤维板	0.19	0.18	0.01%	-0.01	-4.92%
黄金	55.73	51.83	3.85%	-3.90	-7.00%
热卷	0.49	0.45	0.03%	-0.04	-7.98%

【期货市场保证金总量】



【各品种保证金占比】



注：本报告按品种总持仓和交易所保证金比例计算，未考虑增加保证金和套利按单边计算因素。

产品说明：由于期货市场中的持仓量由于多空双方都可以无限开仓，因此持仓量可以无限增加。股票的股本在不发行新股和不回购老股的情况下是恒定不变的，所以持仓量可以说是期货的特有指标。持仓量的增减反应投资者对某个商品的投资“热情”，是判断趋势行情能否持续和重要点位的突破是否有效的重要参数。归纳起来有4点：**1、持仓量在上升趋势中增加是看涨的； 2、持仓量在上升趋势中减少是看跌的； 3、持仓量在下降趋势中增加是看跌的； 4、持仓量在下降趋势中减少是看涨的。**



扫一扫获取更多国都特色产品。

免责声明：

如果您对本报告有任何意见或建议，请致信于国都信箱(tzzx@guodu.cc)，欢迎您及时告诉我们您对本刊的任何想法！

本刊所有信息均建立在可靠的资料来源基础上。我们力求能为您提供精确的数据，客观的分析和全面的观点。但我们必须声明，对所有信息可能导致的任何损失概不负责。

本报告并不提供量身定制的投资建议。报告的撰写并未虑及读者的具体财务状况及目标。国都期货研究团队建议投资者应独立评估特定的投资和战略，并鼓励投资者征求专业财务顾问的意见。具体的投资或战略是否恰当取决于投资者自身的状况和目标。

版权声明：(c) 本报告版权为国都期货有限公司所有。本刊所含文字、数据和图表未经国都期货有限公司书面许可，任何人不得以电子、机械、影印、录音或其他任何形式复制、传播或存储于任何检索系统。未经许可，复制本刊任何内容皆属违反版权法行为，可能将受到法律起诉，并承担与之相关的所有损失赔偿和法律费用。涉及版权的所有问题请垂询：010-84183008/3009。