

期货市场资金动向

白银、黄金、国债、郑油资金流入明显

今天市场整体资金流出 0.62%或 8.19 亿至 1320.16 亿，白银、黄金、国债、

研究员:韩炜

从业资格: F0243252

电话: 010-84183020

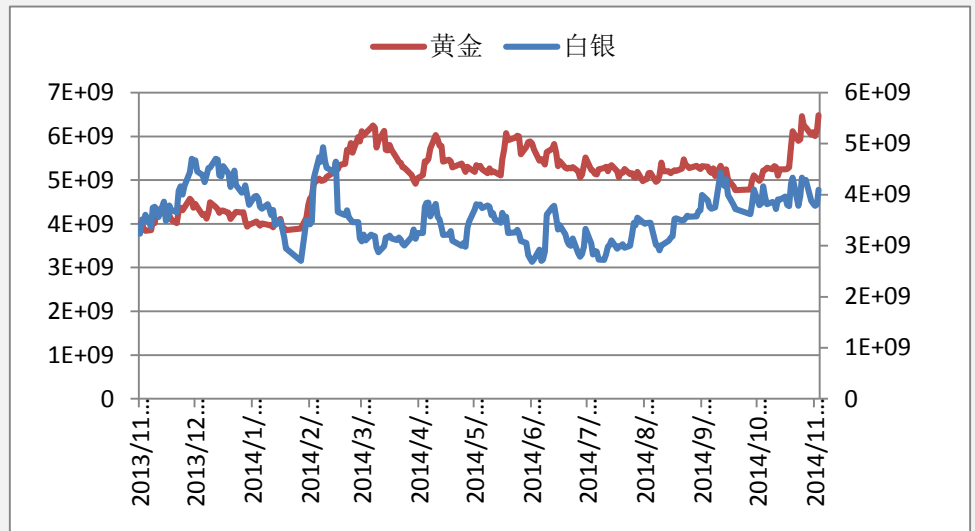
邮箱: hanwei@guodu. cc

郑油资金流入明显，纤维板、焦炭资金流出明显。国债多单持有。PTA、菜粕多单注

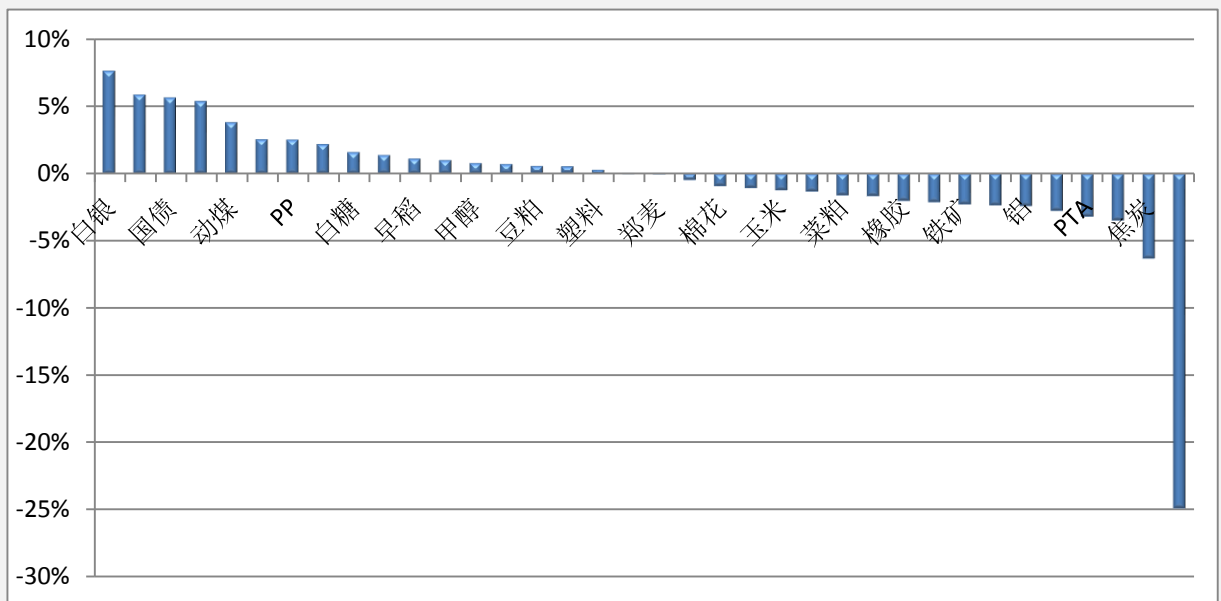
意离场。黄金、白银短空。

【资金流入商品跟踪】

地址: 北京市东城区东直门南大街3号国华投资大厦10层
国都期货有限公司
网址: www. guodu. cc

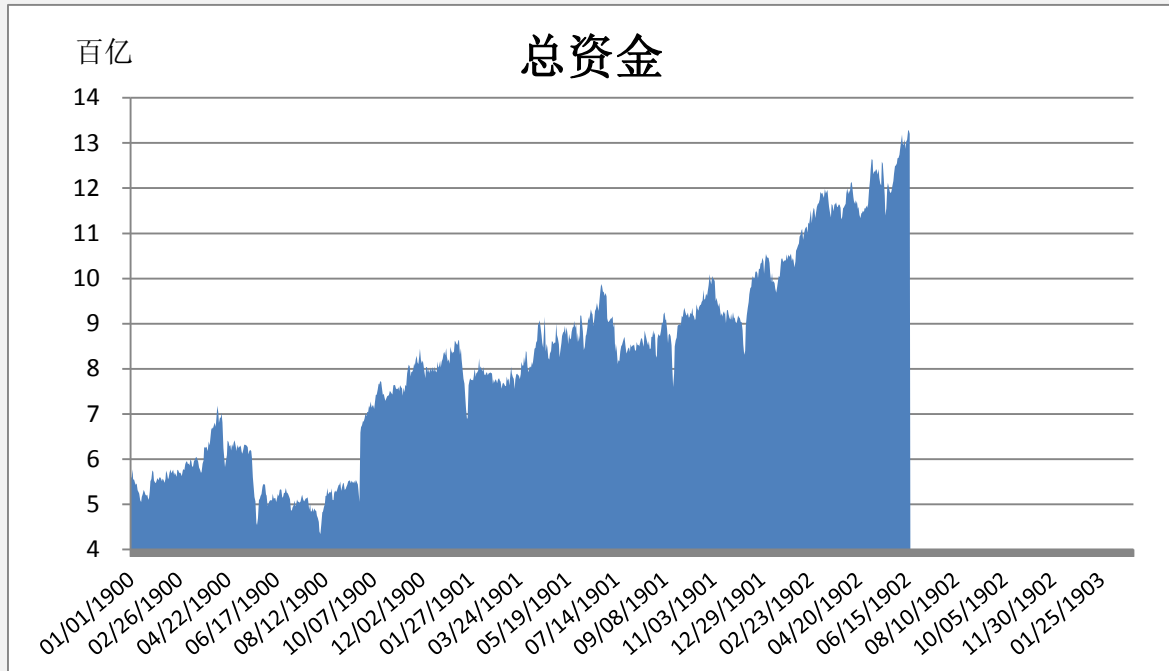


【各品种保证金日增减】



品种	上一交易日(亿元)	今日(亿元)	占比	日增幅(亿元)	日增率
白银	38.08	40.98	3.10%	2.91	7.63%
黄金	61.21	64.81	4.91%	3.59	5.87%
国债	7.26	7.67	0.58%	0.41	5.65%
郑油	6.00	6.32	0.48%	0.32	5.38%
动煤	9.38	9.74	0.74%	0.36	3.81%
铅	11.99	12.29	0.93%	0.31	2.55%
PP	7.76	7.96	0.60%	0.20	2.52%
玻璃	4.54	4.64	0.35%	0.10	2.20%
白糖	76.36	77.59	5.88%	1.22	1.60%
铜	170.87	173.22	13.12%	2.35	1.38%
早稻	0.04	0.04	0.00%	0.00	1.12%
豆油	30.28	30.58	2.32%	0.30	0.99%
甲醇	15.04	15.16	1.15%	0.12	0.79%
沥青	0.01	0.01	0.00%	0.00	0.73%
豆粕	56.03	56.35	4.27%	0.33	0.58%
棕榈油	28.80	28.96	2.19%	0.16	0.54%
塑料	25.55	25.63	1.94%	0.08	0.29%
PVC	1.53	1.53	0.12%	0.00	-0.01%
郑麦	0.27	0.27	0.02%	0.00	-0.05%
鸡蛋	4.27	4.25	0.32%	-0.02	-0.47%
棉花	67.58	66.95	5.07%	-0.63	-0.93%
大豆1	14.82	14.66	1.11%	-0.16	-1.07%
玉米	4.91	4.85	0.37%	-0.06	-1.24%
螺纹	77.61	76.58	5.80%	-1.03	-1.33%
菜粕	15.14	14.90	1.13%	-0.25	-1.62%
热卷	0.54	0.53	0.04%	-0.01	-1.66%
橡胶	60.53	59.31	4.49%	-1.22	-2.02%
胶合板	1.43	1.40	0.11%	-0.03	-2.11%
铁矿	48.82	47.70	3.61%	-1.12	-2.29%
焦煤	10.38	10.13	0.77%	-0.25	-2.36%
铝	26.32	25.69	1.95%	-0.63	-2.40%
锌	27.29	26.54	2.01%	-0.75	-2.76%
PTA	38.12	36.91	2.80%	-1.21	-3.18%
期指	367.99	355.23	26.91%	-12.76	-3.47%
焦炭	11.15	10.45	0.79%	-0.70	-6.28%
纤维板	0.43	0.32	0.02%	-0.11	-24.91%

【期货市场保证金总量】



【各品种保证金占比】



扫一扫获取更多国都特色产品。

免责声明：

如果您对本报告有任何意见或建议，请致信于国都信箱(tzzx@guodu.cc)，欢迎您及时告诉我们您对本刊的任何想法！

本刊所有信息均建立在可靠的资料来源基础上。我们力求能为您提供精确的数据，客观的分析和全面的观点。但我们必须声明，对所有信息可能导致的任何损失概不负责。

本报告并不提供量身定制的投资建议。报告的撰写并未虑及读者的具体财务状况及目标。国都期货研究团队建议投资者应独立评估特定的投资和战略，并鼓励投资者征求专业财务顾问的意见。具体的投资或战略是否恰当取决于投资者自身的状况和目标。

版权声明：(c) 本报告版权为国都期货有限公司所有。本刊所含文字、数据和图表未经国都期货有限公司书面许可，任何人不得以电子、机械、影印、录音或其他任何形式复制、传播或存储于任何检索系统。未经许可，复制本刊任何内容皆属违反版权法行为，可能将受到法律起诉，并承担与之相关的所有损失赔偿和法律费用。涉及版权的所有问题请垂询：010-84183008/3009。