

**期货市场资金动向**

**胶合板、PVC 资金流入明显**

今天市场整体资金流出 1.55%或 19.14 亿至 1215 亿，胶合板、PVC、螺纹钢

研究员:韩炜

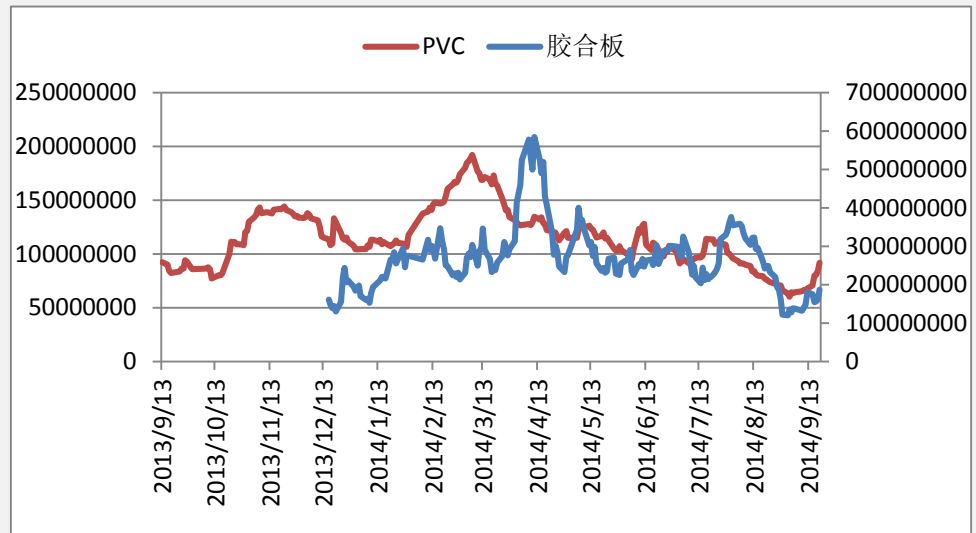
从业资格: F0243252

电话: 010-84183020

邮箱: hanwei@guodu. cc

资金流入明显。菜油、棕榈油、动煤资金流出明显。豆油、豆粕多单离场。PVC、塑料、螺纹空单持有。国债短多持有。

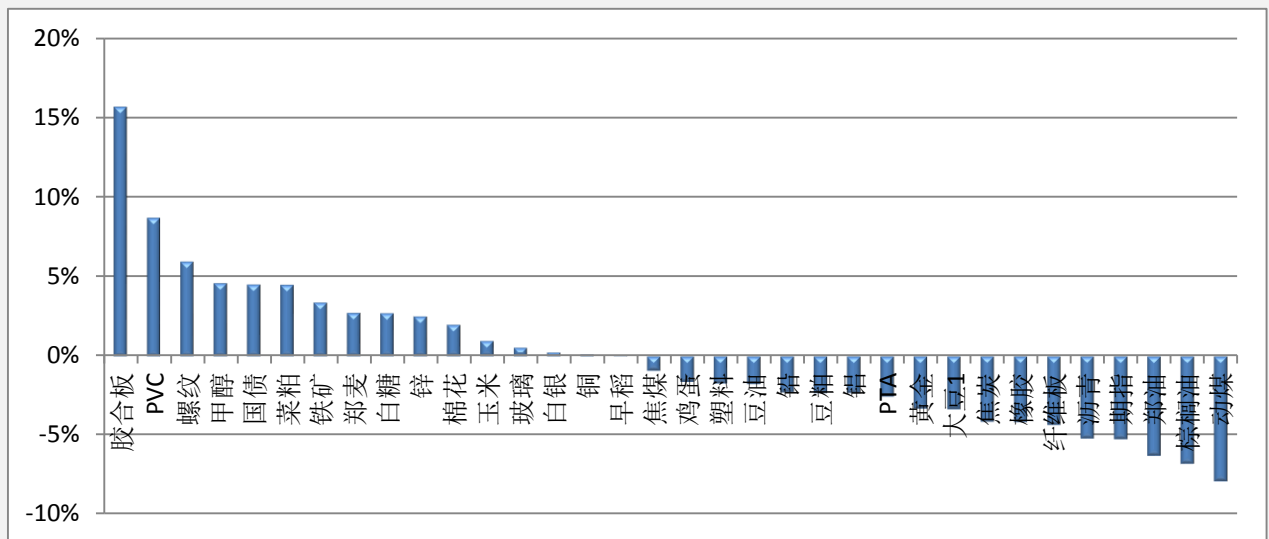
**【资金流入商品跟踪】**



地址: 北京市东城区东直门南大街3号国华投资大厦10层  
国都期货有限公司  
网址: www. guodu. cc

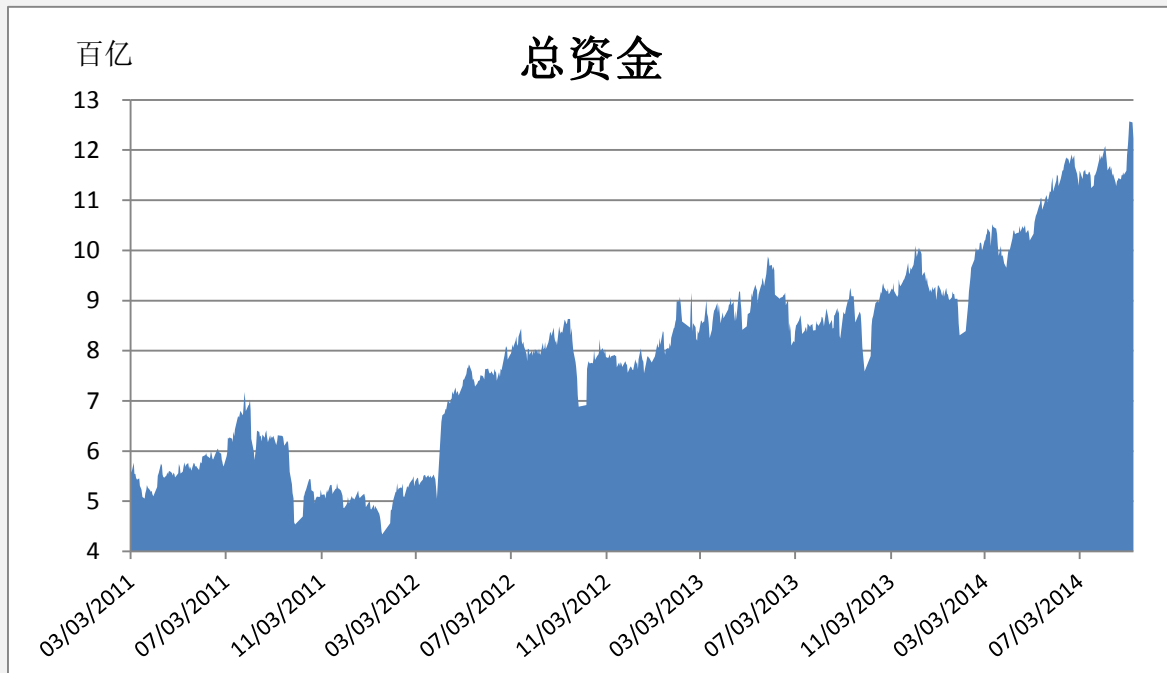


**【各品种保证金日增减】**

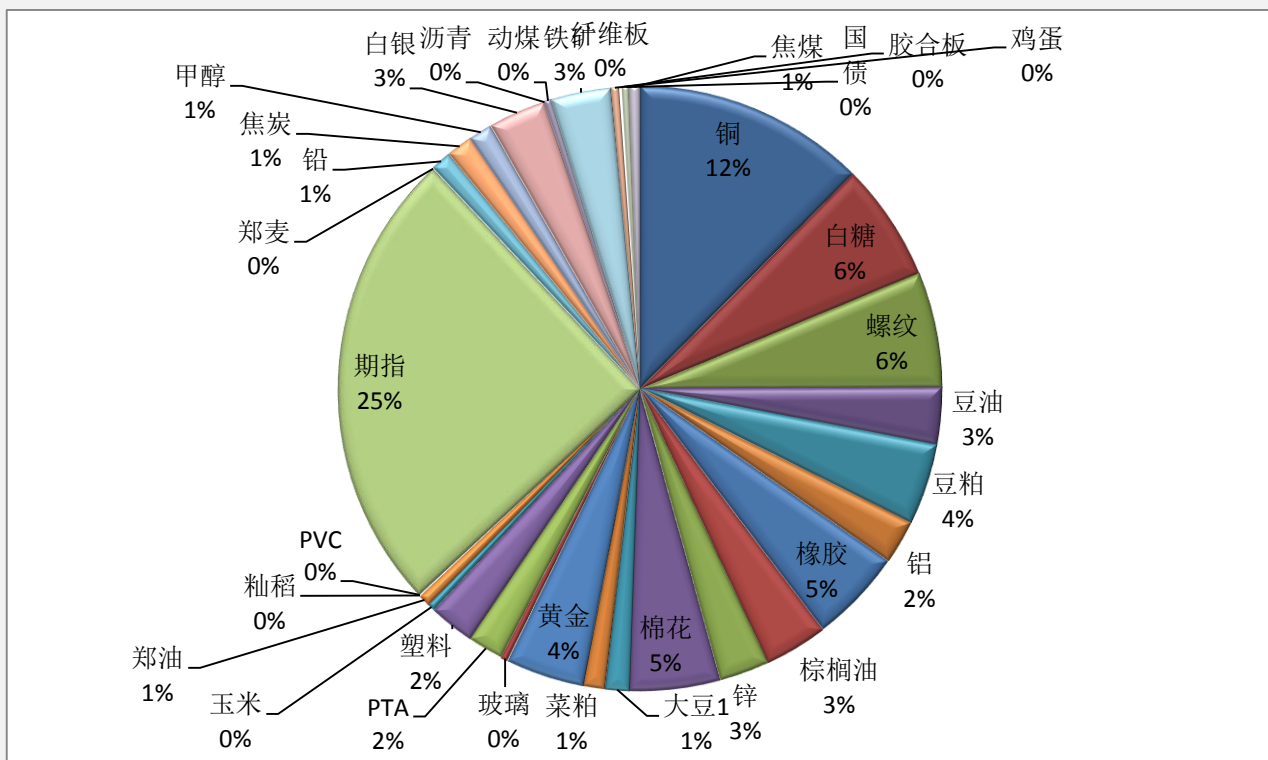


品种	上一交易日(亿元)	今日(亿元)	占比	日增幅(亿元)	日增率
胶合板	1.62	1.87	0.15%	0.25	15.65%
PVC	0.85	0.92	0.08%	0.07	8.69%
螺纹	70.83	75.03	6.17%	4.21	5.94%
甲醇	14.73	15.40	1.27%	0.68	4.58%
国债	4.17	4.36	0.36%	0.19	4.51%
菜粕	13.53	14.13	1.16%	0.61	4.49%
铁矿	37.50	38.76	3.19%	1.26	3.36%
郑麦	0.35	0.36	0.03%	0.01	2.73%
白糖	74.63	76.64	6.30%	2.02	2.70%
锌	31.69	32.48	2.67%	0.80	2.51%
棉花	57.57	58.71	4.83%	1.13	1.97%
玉米	5.33	5.38	0.44%	0.05	0.97%
玻璃	4.38	4.40	0.36%	0.02	0.55%
白银	37.39	37.48	3.08%	0.09	0.25%
铜	151.25	151.42	12.45%	0.17	0.11%
早稻	0.05	0.05	0.00%	0.00	0.01%
焦煤	6.69	6.63	0.55%	-0.06	-0.92%
鸡蛋	5.25	5.17	0.43%	-0.09	-1.62%
塑料	30.08	29.56	2.43%	-0.52	-1.73%
豆油	37.65	36.98	3.04%	-0.66	-1.76%
铅	13.84	13.52	1.11%	-0.32	-2.29%
豆粕	54.11	52.85	4.35%	-1.26	-2.33%
铝	29.20	28.52	2.35%	-0.68	-2.34%
PTA	23.85	23.24	1.91%	-0.61	-2.56%
黄金	52.68	50.93	4.19%	-1.74	-3.31%
大豆1	16.31	15.76	1.30%	-0.55	-3.36%
焦炭	17.92	17.18	1.41%	-0.74	-4.15%
橡胶	63.20	60.56	4.98%	-2.64	-4.17%
纤维板	0.68	0.65	0.05%	-0.03	-4.36%
沥青	0.01	0.01	0.00%	0.00	-5.23%
期指	319.62	302.81	24.90%	-16.81	-5.26%
郑油	8.29	7.77	0.64%	-0.52	-6.31%
棕榈油	44.44	41.40	3.41%	-3.03	-6.83%
动煤	5.33	4.91	0.40%	-0.42	-7.92%

**【期货市场保证金总量】**



**【各品种保证金占比】**



**注：本报告按品种总持仓和交易所保证金比例计算，未考虑增加保证金和套利按单边计算因素。**

**产品说明：**由于期货市场中的持仓量由于多空双方都可以无限开仓，因此持仓量可以无限增加。股票的股本在不发行新股和不回购老股的情况下是恒定不变的。所以持仓量可以说是期货的特有指标。持仓量的增减反应投资者对某个商品的投资“热情”，是判断趋势行情能否持续和重要点位的突破是否有效的重要参数。归纳起来有4点：**1. 持仓量在上升趋势中增加是看涨的 2. 持仓量在上升趋势中减少是看跌的： 3. 持仓量在下降趋势中增加是看跌的： 4. 持仓量在下降趋势中减少是看涨的：**



扫一扫获取更多国都特色产品。

### 免责声明：

如果您对本报告有任何意见或建议，请致信于国都信箱 (tzzx@guodu.cc)，欢迎您及时告诉我们您对本刊的任何想法！

本刊所有信息均建立在可靠的资料来源基础上。我们力求能为您提供精确的数据，客观的分析和全面的观点。但我们必须声明，对所有信息可能导致的任何损失概不负责。

本报告并不提供量身定制的投资建议。报告的撰写并未虑及读者的具体财务状况及目标。国都期货研究团队建议投资者应独立评估特定的投资和战略，并鼓励投资者征求专业财务顾问的意见。具体的投资或战略是否恰当取决于投资者自身的状况和目标。

版权声明：(c) 本报告版权为国都期货有限公司所有。本刊所含文字、数据和图表未经国都期货有限公司书面许可，任何人不得以电子、机械、影印、录音或其他任何形式复制、传播或存储于任何检索系统。未经许可，复制本刊任何内容皆属违反版权法行为，可能将受到法律起诉，并承担与之相关的所有损失赔偿和法律费用。涉及版权的所有问题请垂询：010-84183008/3009。