

国都股指期货日报

国都期货研发服务部

分析师：张见

执业编号：F0284384

电话：010-84180311

邮箱：zhangjian@guodu.cc

本报告中所有数据均来自国都期货。

地址：北京市东城区东直门南大街3号国华投资大厦10层
国都期货有限公司
网址：www.guodu.cc



【行情回顾】

两市早盘双双高开，由于中小板和创业板个股出现获利回吐走势，板块逐步走弱，但今日权重股接替反弹旗子，煤炭、有色、银行和券商股个股开始出现反弹，带领指数振荡上行，上探7月20日的跳空缺口，沪指一度站上30日线，随后压力显现指数出现回落走势。截至收盘，上证指数报2160.99点，涨幅0.16%；深证成指报9210.67点，涨幅为-0.20%。两市成交量较前一交易日持平，但本周呈现出放大的趋势。

盘面上，有色金属，稀土永磁保持强势，昨日跌幅居前的金融股涨幅居前，农林牧渔，钢铁，医药板块跌幅居前。

资金流向方面，沪市资金流出4.15亿元，深市资金流出20.97亿元，沪深300资金流出0.86亿元。

今日期现基差运行平稳，主力合约期现基差约为2，无期现套利机会。IF1208与IF1209目前核心价差约为11，日内无跨期套利机会存在。

【基本面要闻】

1. 经济数据周四公布，息准双降仍有机会。
2. 国务院发文要求深化流通领域体制改革。
3. 中国7月新增贷款可能降至6,650亿元

【投资建议】

周三期指早盘高开跳过20日均线，一度向上突破2400点整数关口，但受制于30日均线2412点，随后回落，最后报收于2391.2点，略低于20日均线。继续关注20日均线争夺，以及2400点整数点压力。明日公布宏观经济数据（CPI，PPI），注意相关风险。

操作建议：多单谨慎持有，止损2370点，关注2420点。

附录 1：期指当日运行情况

这部分内容旨在向投资者展现今日期指 4 合约运行情况的全貌以及 4 合约基差的变化。

表 1: 期指合约运行情况

合约	前收盘价	开盘价	最高价	最低价	收盘价	成交量	成交额	涨跌	涨跌幅(%)	持仓量	结算价
当月合约	2392.2	2396	2409	2389.2	2391.2	279984	2.01E+11	-1	-0.04	56170	2391.2
下月合约	2379.6	2380.2	2404.6	2372.6	2396.6	18937	1.36E+10	17	0.71	22458	2371.6
下季合约	2436	2439.4	2450.4	2433	2435.8	973	7.13E+08	-0.2	-0.01	4988	2434.2
隔季合约	2465.2	2471	2481	2464	2466	242	1.79E+08	0.8	0.03	315	2464.6

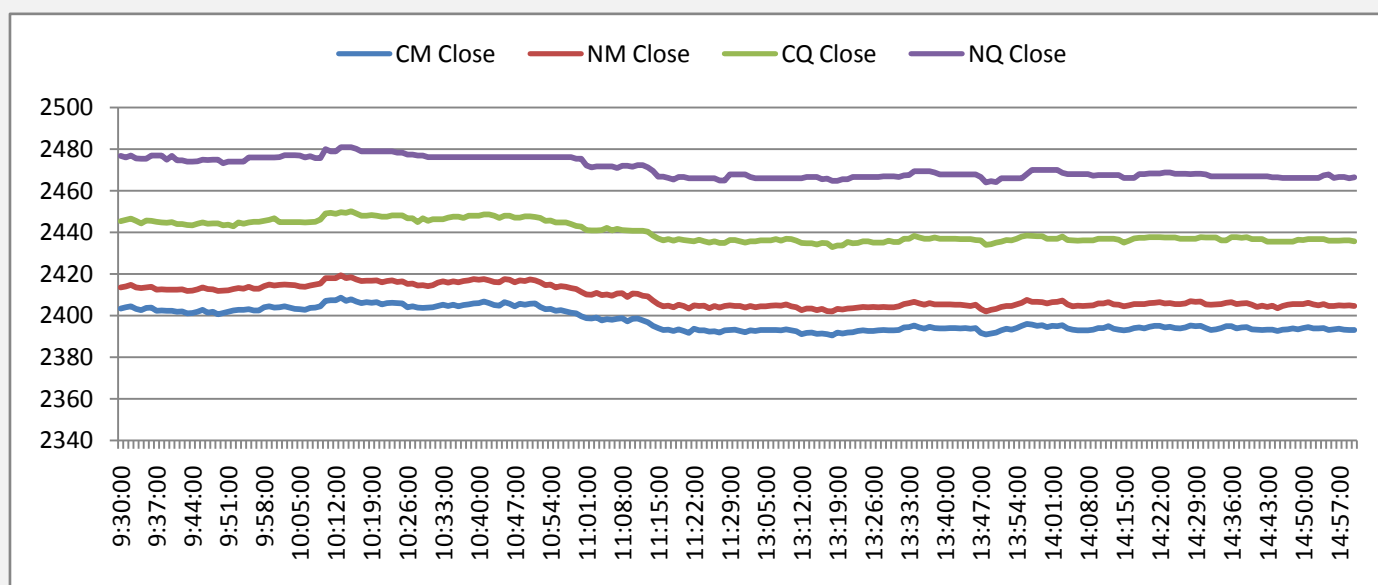
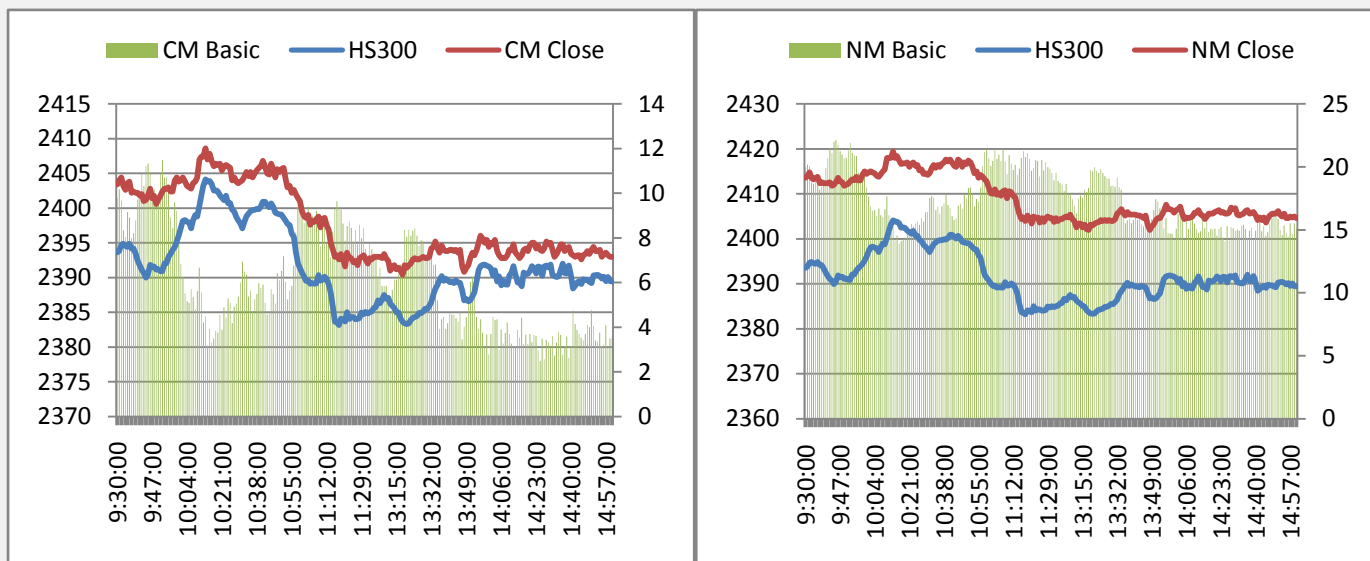
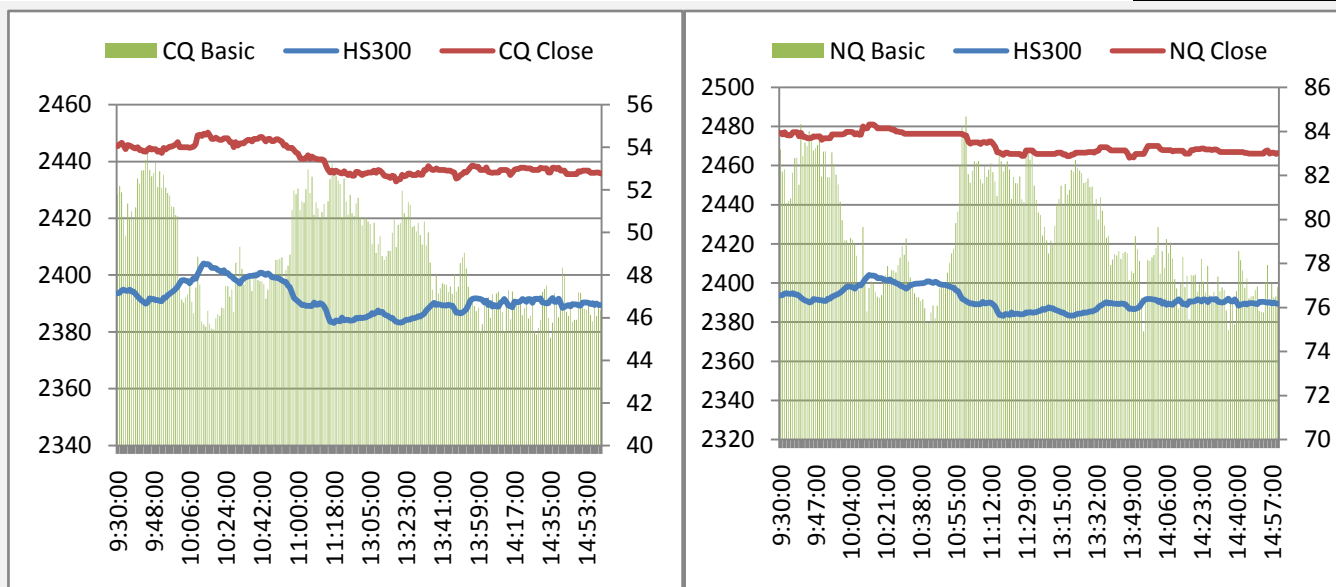


图 2: 期指 4 合约日内基差图





附录 2：A 股市场运行情况

这部分内容旨在向投资者呈现 A 股市场今日运行的全貌，各板块的涨跌幅以及与指数相关度可作为大盘走势的辅助判断参数。对行业熟悉的投资者可从几个与指数相关性最高的行业分析入手判断大盘未来走势。

表 2：A 股市场各指数行情

指数	前收盘价	开盘价	最高价	最低价	收盘价	成交量	成交额	涨跌	涨跌幅(%)
上证指数	2157.62	2158.98	2168.73	2153.02	2160.99	7.29E+09	6.23E+10	3.3699	0.16
沪深 300	2388.87	2390.96	2405.18	2382.83	2389.8	3.78E+09	4.13E+10	0.9299	0.04
深圳成指	9229.27	9231.89	9303.88	9191.3	9210.67	5.49E+08	7.99E+09	-18.5996	-0.2
中小板指	4436.81	4435.75	4443.62	4392.13	4415.06	5.29E+08	6.89E+09	-21.75	-0.49
创业板指	736.01	734.88	734.88	723.98	730.07	2.11E+08	3.06E+09	-5.94	-0.81

图 3:沪深 300 各版块涨跌幅

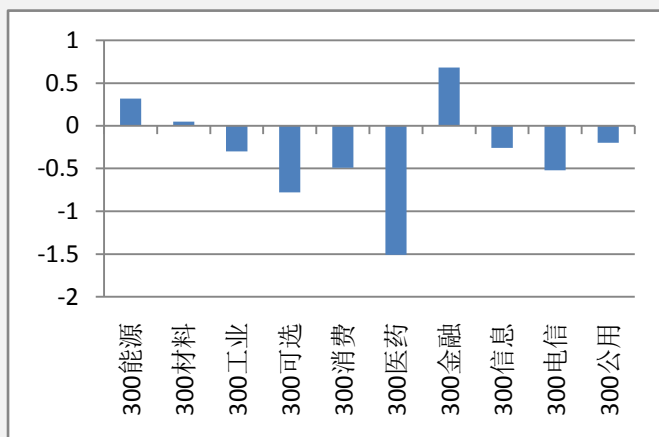
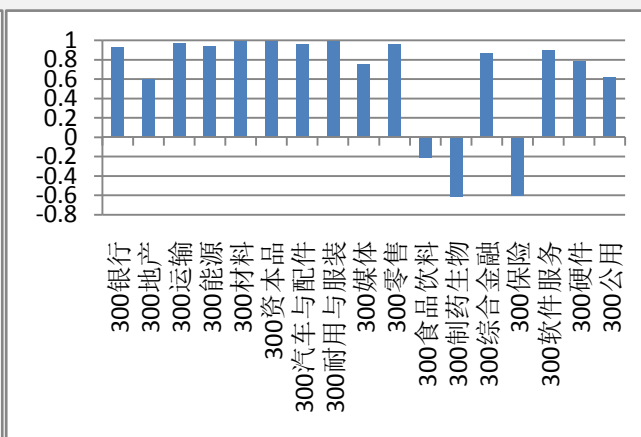


图 4:沪深 300 各版块 60 日内与指数相关度



附录 3：期指套利机会

图 5 与图 6 描述的是期现套利机会，若蓝线穿越红线代表有正向套利机会（卖出期指合约同时买入现货组合），蓝线穿越绿线代表有反向套利机会（买入期指合约同时卖出现货组合）。

图 7 描述的是当月合约与下月合约的跨期套利机会，据我们的测算，目前跨期套利的成本为一个点，价差超过核心波动区间一个点以上便有套利机会。即蓝线在红线上 1 个点以上时卖出下月合约同时买入当月合约，蓝线在红线下一个点以上时，买入下月合约同时卖出当月合约。

图 5: 当月合约套利机会

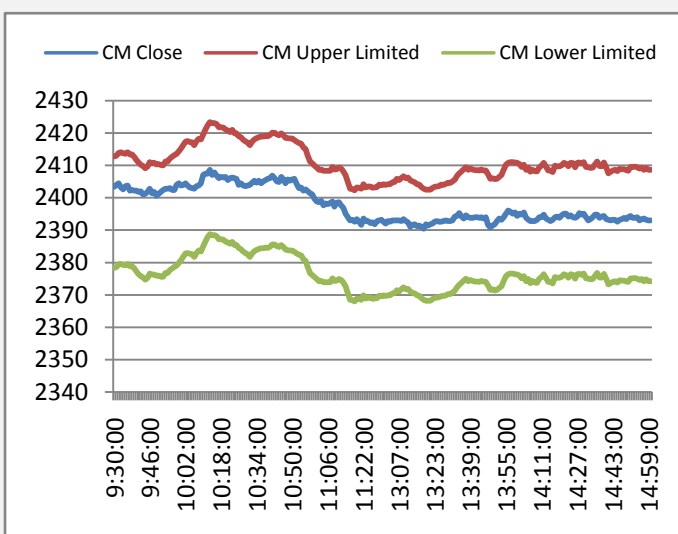


图 6: 下月合约套利机会

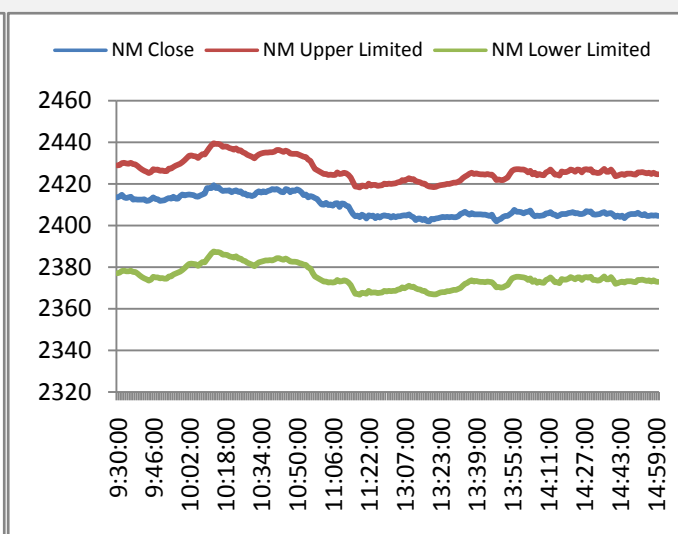
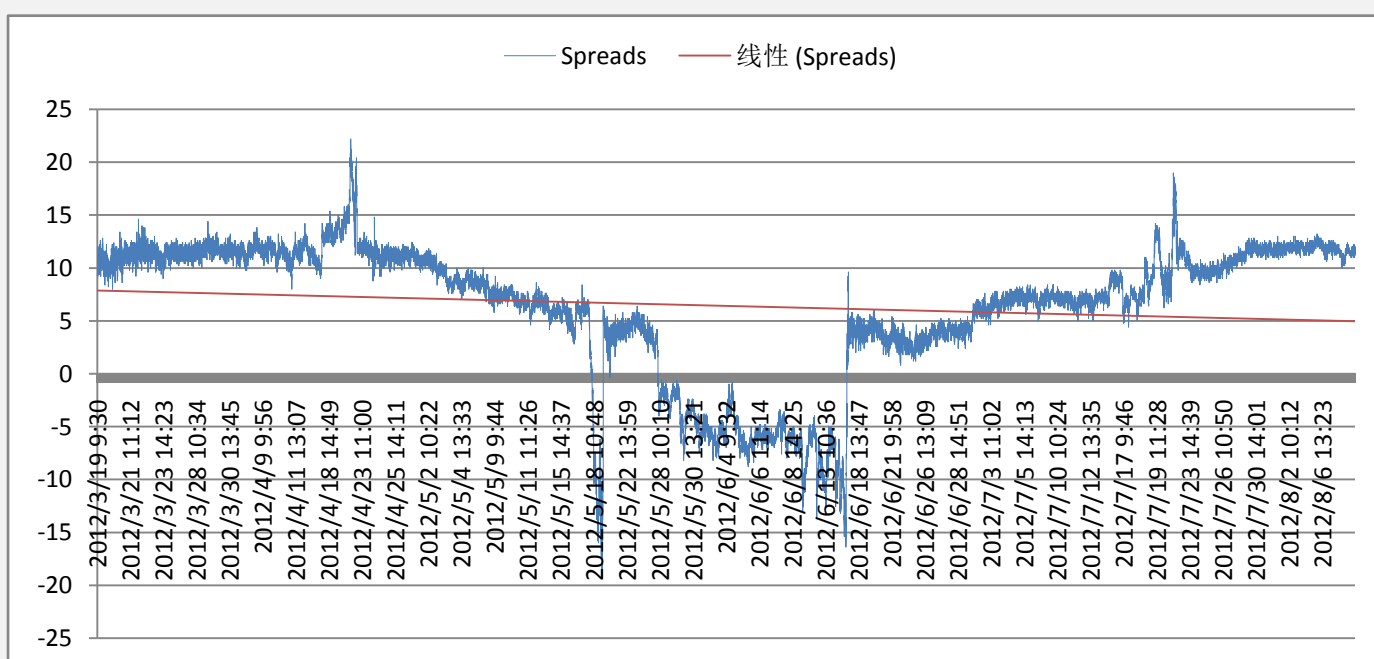


图 7: 当月合约与下月合约跨期套利机会

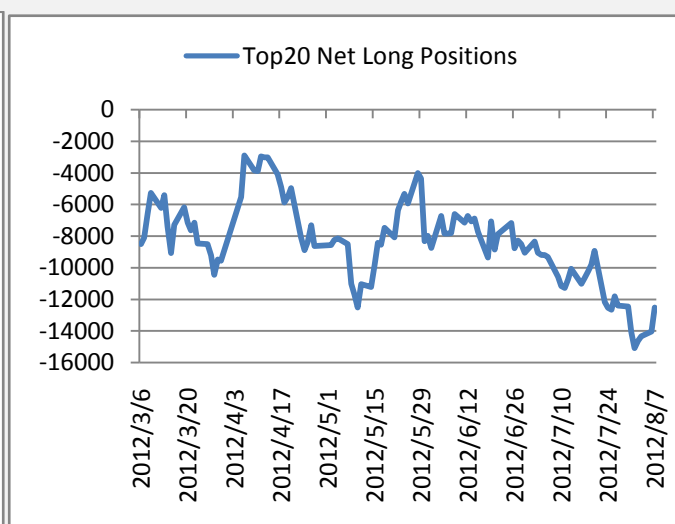
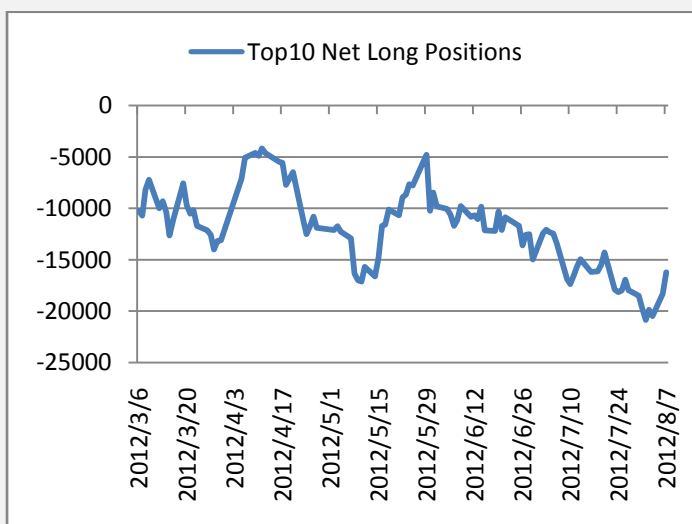


附录 4：主力会员持仓情况

这部分内容旨在向投资者呈现期指主力会员持仓的变化情况，让投资者更好的把握主力的动向。

表 3:前 20 名会员持仓情况

	会员名称	持多单量	日增减		会员名称	持空单量	日增减
1	国泰君安	4670	-990	1	中证期货	10276	-293
2	华泰长城	3200	-206	2	国泰君安	7077	-333
3	海通期货	3116	-530	3	华泰长城	4078	5
4	广发期货	2692	238	4	光大期货	3397	95
5	银河期货	2474	2	5	海通期货	2324	-349
6	申银万国	2317	71	6	申银万国	1941	-511
7	南华期货	2312	63	7	鲁证期货	1803	341
8	中证期货	1799	-330	8	中信建投	1712	150
9	浙江永安	1718	10	9	招商期货	1605	-222
10	浙商期货	1699	-101	10	中粮期货	1443	-2
11	国信期货	1594	394	11	国信期货	1439	-15
12	上海东证	1573	-78	12	金瑞期货	1408	-416
13	鲁证期货	1469	47	13	广发期货	1216	-389
14	光大期货	1435	-351	14	南华期货	1204	-164
15	信达期货	1314	-255	15	银河期货	1120	-171
16	招商期货	1277	-63	16	上海东证	992	-22
17	中投天琪	1150	107	17	东海期货	942	11
18	长江期货	990	91	18	兴业期货	939	302
19	金瑞期货	940	94	19	中投天琪	767	8
20	安信期货	940	-100	20	安信期货	765	-208
	总和	38679	-1887		总和	46448	-2183



附录 5：流动性

这部分内容旨在向投资者呈现目前市场流动性的状况，SHIBOR 以及票据转贴利率反映了银行间资金的紧张状况（数值越高，资金越紧张），国债收益率反映了目前投资者对风险资产的偏好（收益率越低对风险资产偏好越高）。

图 10:SHIBOR 利率走势图

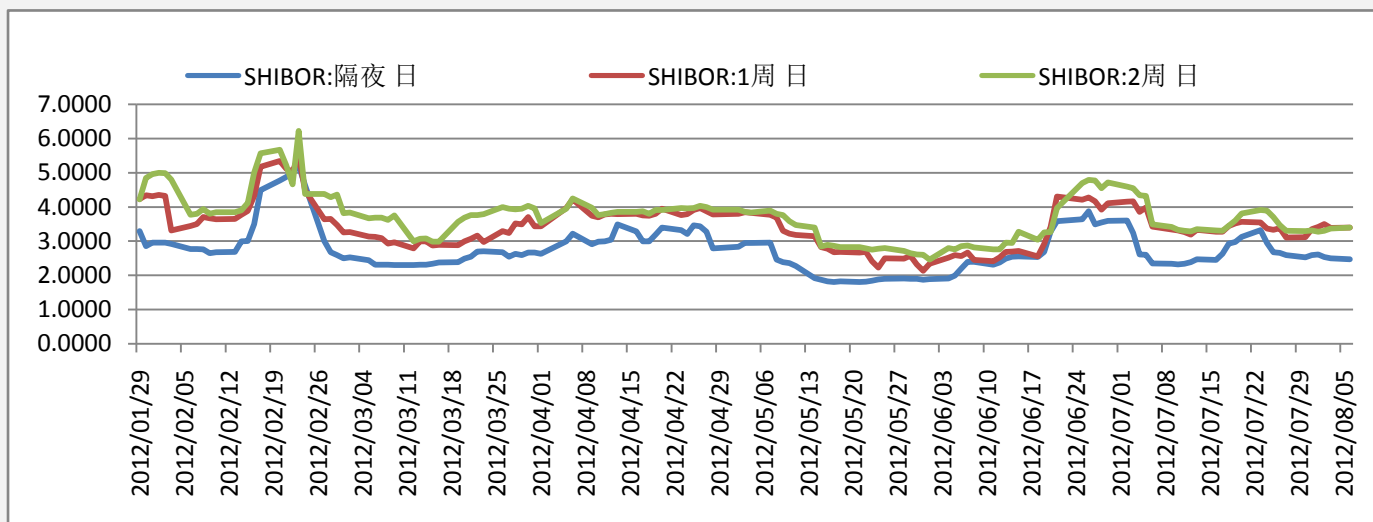


图 11:国债收益率走势图

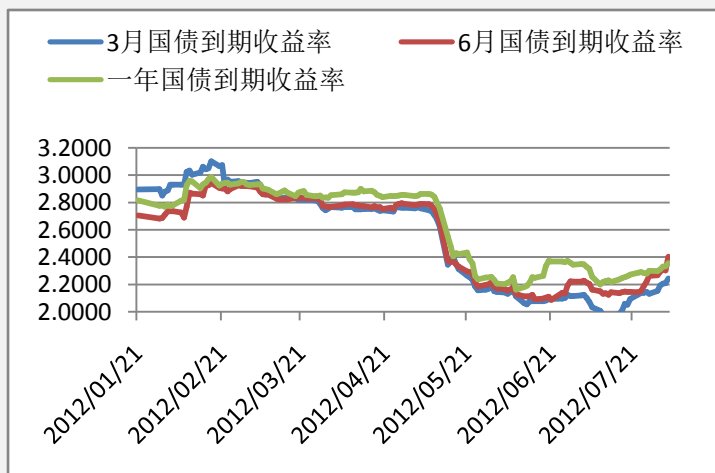
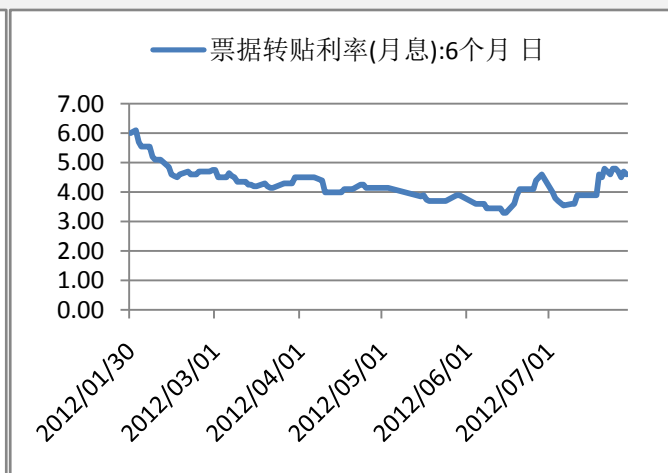


图 12:票据直贴利率走势图



附录 6：融资融券情况

融资融券余额的多少反映了投资者参与股市的热情，可作为一个人气指标。融资余额越多，买入意愿越强，融券余额越多，卖出意愿越强。

图 13: 融资余额

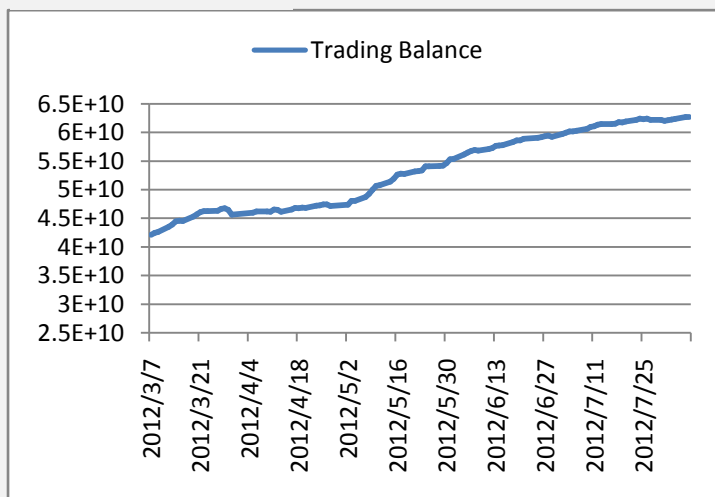
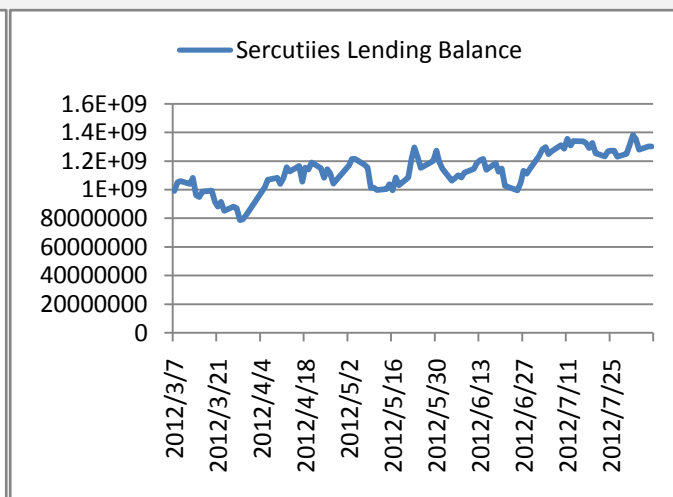


图 14: 融券余额



附录 7：明日将公布的经济数据

时间	事件	经济体	实际值	预期值	前值
2012年08月09日 22:00	美国 6 月批发库存月率	美国	--	--	0.3
2012年08月09日 20:30	美国 6 月贸易帐	美国	--	--	-486.8
2012年08月09日 20:30	美国上周初请失业金人数	美国	--	--	36.5
2012年08月09日 20:30	美国上周续请失业金人数	美国	--	--	327.2
2012年08月09日 20:30	加拿大 6 月新屋价格指数月率	加拿大	--	--	0.3
2012年08月09日 20:30	加拿大 6 月新屋价格指数年率	加拿大	--	--	2.4
2012年08月09日 20:15	加拿大 7 月新屋开工	加拿大	--	--	22.27
2012年08月09日 16:30	英国 6 月贸易帐 (非欧盟国家)	英国	--	--	-39
2012年08月09日 13:30	中国 7 月工业生产年率	中国	--	--	9.5
2012年08月09日 13:30	中国 7 月零售销售年率	中国	--	--	13.7
2012年08月09日 13:00	日本 7 月消费者信心指数	日本	--	--	40.4
2012年08月09日 09:30	澳大利亚 7 月就业参与率	澳大利亚	--	--	65.2
2012年08月09日 09:30	澳大利亚 7 月就业人数变化	澳大利亚	--	--	-2.7
2012年08月09日 09:30	澳大利亚 7 月失业率	澳大利亚	--	--	5.2
2012年08月09日 09:30	中国 7 月生产者物价指数年率	中国	--	--	-2.1
2012年08月09日 09:00	新西兰 8 月 ANZ 消费者信心指数	新西兰	--	--	110.5
2012年08月09日 07:50	日本 6 月核心机械订单年率	日本	--	--	1
2012年08月09日 07:50	日本 6 月核心机械订单月率	日本	--	--	-14.8
2012年08月09日 07:50	日本 7 月 M3 货币供应年率	日本	--	--	2
2012年08月09日 07:50	日本 7 月 M2+CD 货币供应年率	日本	--	--	2.2

2012年08月09日06:45	新西兰第二季度就业人数变化季率	新西兰	--	--	0.4
2012年08月09日06:45	新西兰第二季度就业人数变化年率	新西兰	--	--	0.9
2012年08月09日06:45	新西兰第二季度就业参与率	新西兰	--	--	68.8
2012年08月09日06:45	新西兰第二季度失业率季率	新西兰	--	--	6.7

免责声明：

如果您对本报告有任何意见或建议，请致信于国都信箱 (yfb@guodu.cc)，欢迎您及时告诉我们您对本刊的任何想法！

本刊所有信息均建立在可靠的资料来源基础上。我们力求能为您提供精确的数据，客观的分析和全面的观点。但我们必须声明，对所有信息可能导致的任何损失概不负责。

本报告并不提供量身定制的投资建议。报告的撰写并未虑及读者的具体财务状况及目标。国都期货研究团队建议投资者应独立评估特定的投资和战略，并鼓励投资者征求专业财务顾问的意见。具体的投资或战略是否恰当取决于投资者自身的状况和目标。

版权声明：(c) 本报告版权为国都期货有限公司所有。本刊所含文字、数据和图表未经国都期货有限公司书面许可，任何人不得以电子、机械、影印、录音或其他任何形式复制、传播或存储于任何检索系统。未经许可，复制本刊任何内容皆属违反版权法行为，可能将受到法律起诉，并承担与之相关的所有损失赔偿和法律费用。涉及版权的所有问题请垂询：010-64000083。