

国都股指期货日报

国都期货研发服务部

分析师：张见

执业编号：F0284384

电话：010-84180311

邮箱：zhangjian@guodu.cc

本报告中所有数据均来自国都期货。

地址：北京市东城区东直门南大街3号国华投资大厦10层
国都期货有限公司
网址：www.guodu.cc



【行情回顾】

周二两市开盘深涨沪跌，随后股指在黄金、传媒、纺织、稀土等带动下回升，但保险、银行、券商等金融指标弱势，股指窄幅震荡，沪指全天窄幅震荡运行在20日线上方。截至收盘，上证指数报2157.62点，涨幅0.13%；深证成指报9229.27点，涨幅为0.19%。两市成交量较前一交易日持平，但呈现出放大的趋势。

盘面上，今日两市除保险、券商、银行等金融板块小幅收跌外，其余板块全线飘红，其中农林牧渔、稀土永磁、有色金属等板块涨幅居前。

资金流向方面，沪市资金流入0.05亿元，深市资金流出0.93亿元，沪深300资金流出12.52亿元。

今日期现基差运行平稳，主力合约期现基差约为4，无期现套利机会。IF1208与IF1209目前核心价差约为11，日内无跨期套利机会存在。

【基本面要闻】

1. 央行逆回购500亿 本周宏观数据出台引降准预期。
2. 各地稳增长政策相继亮相 央行表态加强预调微调。
3. IMF敦促欧元区采取措施减轻希腊偿还救助贷款压力。

【投资建议】

周二股指承接周一的涨势，盘中三次考验20日均线，虽未成功，但报收于该均线附近。投资者不要忽视20日均线的强大压力，股指从2500点下跌以来，每次反弹都被20日均线压制。从技术上看，MACD在底部徘徊一个月以后，快线终于抬头，穿越慢线，有较强的向上动能，预期后市有较大可能突破20日均线。

操作建议：多单继续持有，日内短多操作，止损2360点，关注2420点。

附录 1：期指当日运行情况

这部分内容旨在向投资者展现代日期指 4 合约运行情况的全貌以及 4 合约基差的变化。

表 1: 期指合约运行情况

合约	前收盘价	开盘价	最高价	最低价	收盘价	成交量	成交额	涨跌	涨跌幅(%)	持仓量	结算价
当月合约	2384.4	2385.4	2394.8	2385.2	2392.2	243930	1.75E+11	7.8	0.33	58897	2388.4
下月合约	2379.6	2380.2	2404.6	2372.6	2396.6	18937	1.36E+10	17	0.71	22458	2371.6
下季合约	2428.2	2428.8	2438	2428.4	2436	713	5.21E+08	7.8	0.32	4967	2430.8
隔季合约	2458	2462	2468	2460	2465.2	123	90930000	7.2	0.29	298	2461.6

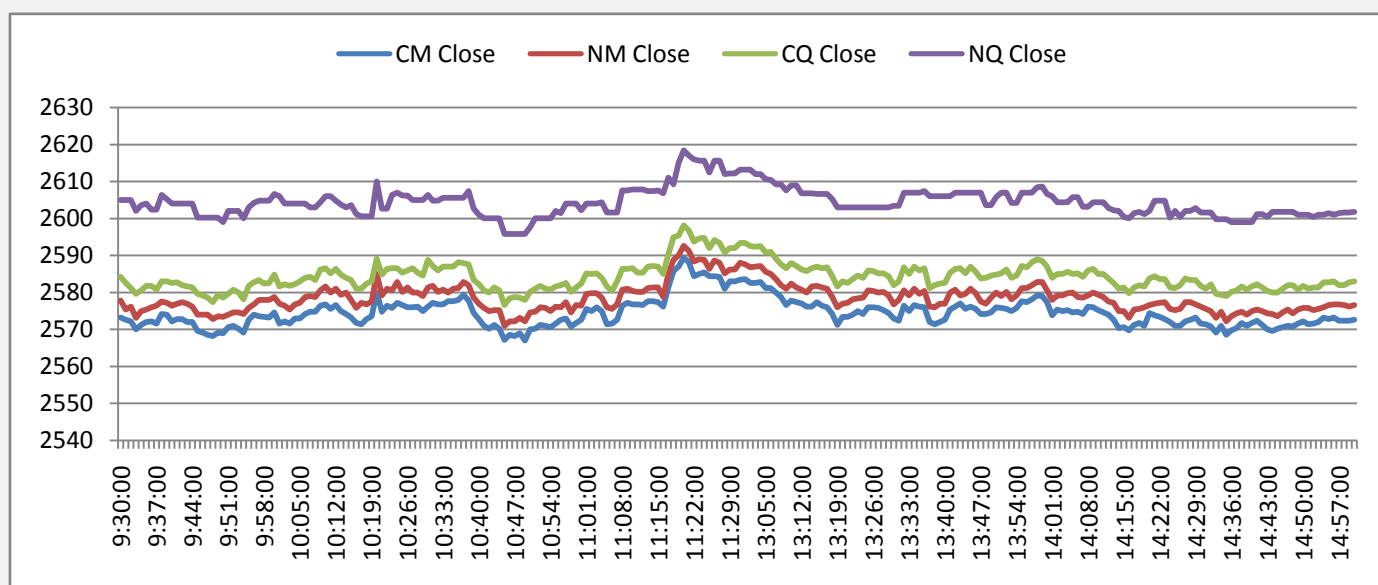
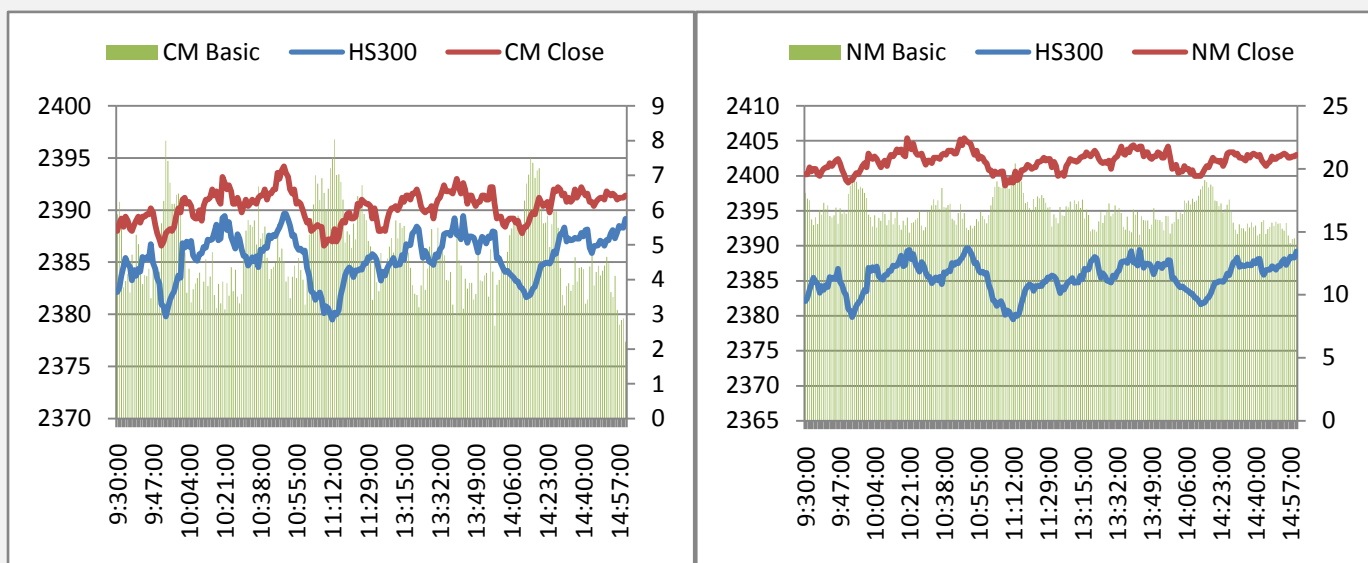
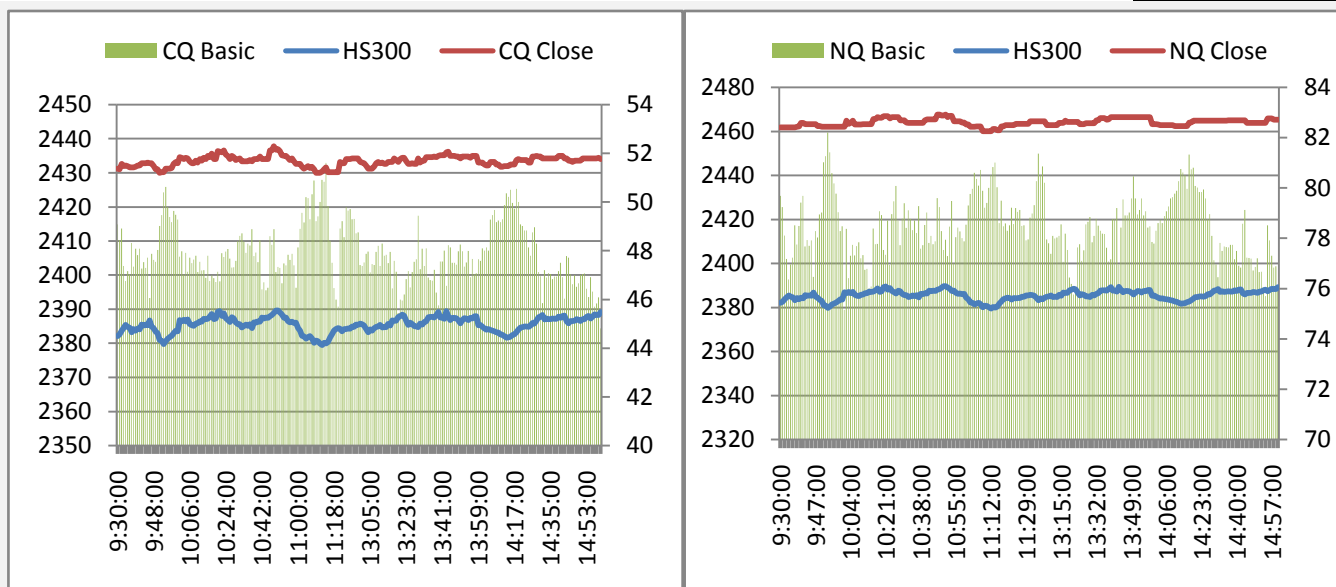


图 2: 期指 4 合约日内基差图





附录 2：A 股市场运行情况

这部分内容旨在向投资者呈现 A 股市场今日运行的全貌，各板块的涨跌幅以及与指数相关度可作为大盘走势的辅助判断参数。对行业熟悉的投资者可从几个与指数相关性最高的行业分析入手判断大盘未来走势。

表 2：A 股市场各指数行情

指数	前收盘价	开盘价	最高价	最低价	收盘价	成交量	成交额	涨跌	涨跌幅(%)
上证指数	2154.92	2153.09	2159.68	2148.9	2157.62	7.5E+09	6.19E+10	2.7002	0.13
沪深 300	2385.61	2383.26	2390.78	2379.45	2388.87	3.83E+09	4.04E+10	3.26	0.14
深圳成指	9212.2	9217.79	9243.09	9175.67	9229.27	5.16E+08	7.01E+09	17.0693	0.19
中小板指	4389.93	4389.5	4436.81	4384.89	4436.81	5.88E+08	7.96E+09	46.8799	1.07
创业板指	730.42	729.63	737.58	729.44	736.01	2.68E+08	4.16E+09	5.59	0.77

图 3:沪深 300 各版块涨跌幅

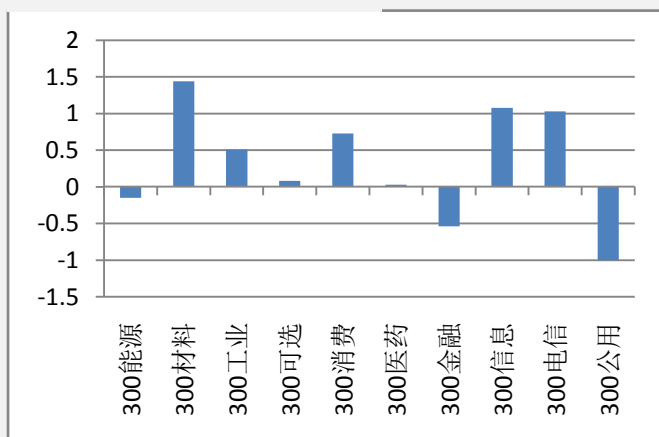
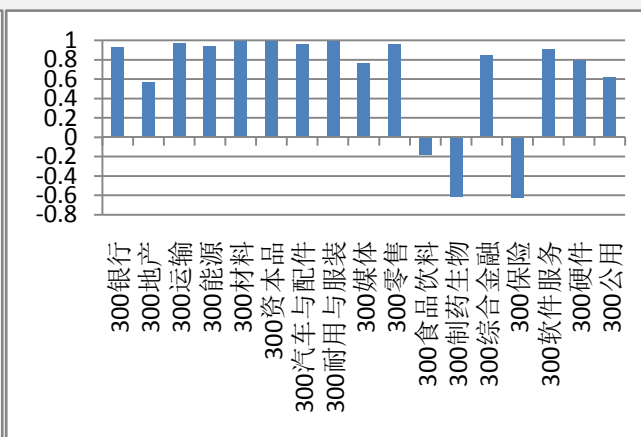


图 4:沪深 300 各版块 100 日内与指数相关度



附录 3：期指套利机会

图 5 与图 6 描述的是期现套利机会，若蓝线穿越红线代表有正向套利机会（卖出期指合约同时买入现货组合），蓝线穿越绿线代表有反向套利机会（买入期指合约同时卖出现货组合）。

图 7 描述的是当月合约与下月合约的跨期套利机会，据我们的测算，目前跨期套利的成本为一个点，价差超过核心波动区间一个点以上便有套利机会。即蓝线在红线上 1 个点以上时卖出下月合约同时买入当月合约，蓝线在红线下一个点以上时，买入下月合约同时卖出当月合约。

图 5: 当月合约套利机会

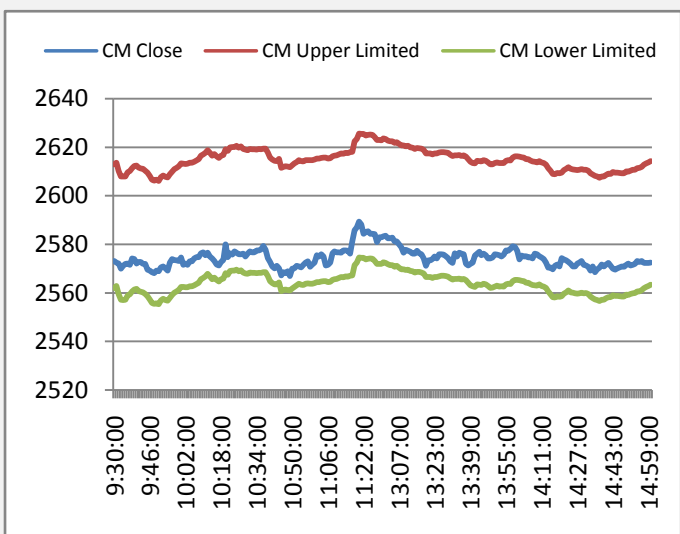


图 6: 下月合约套利机会

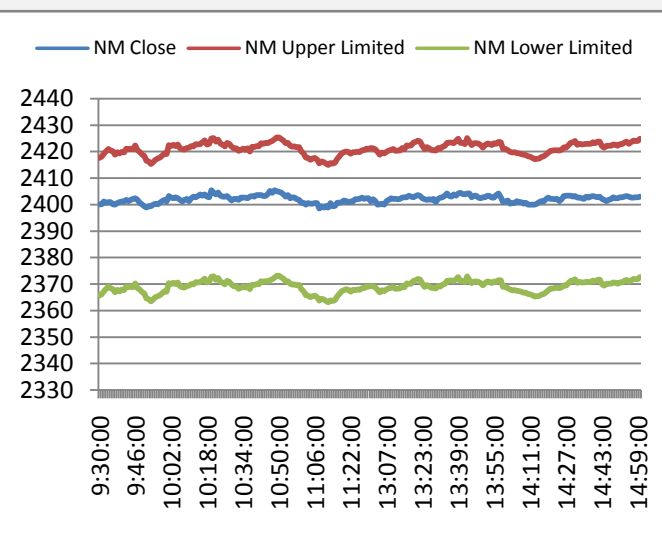
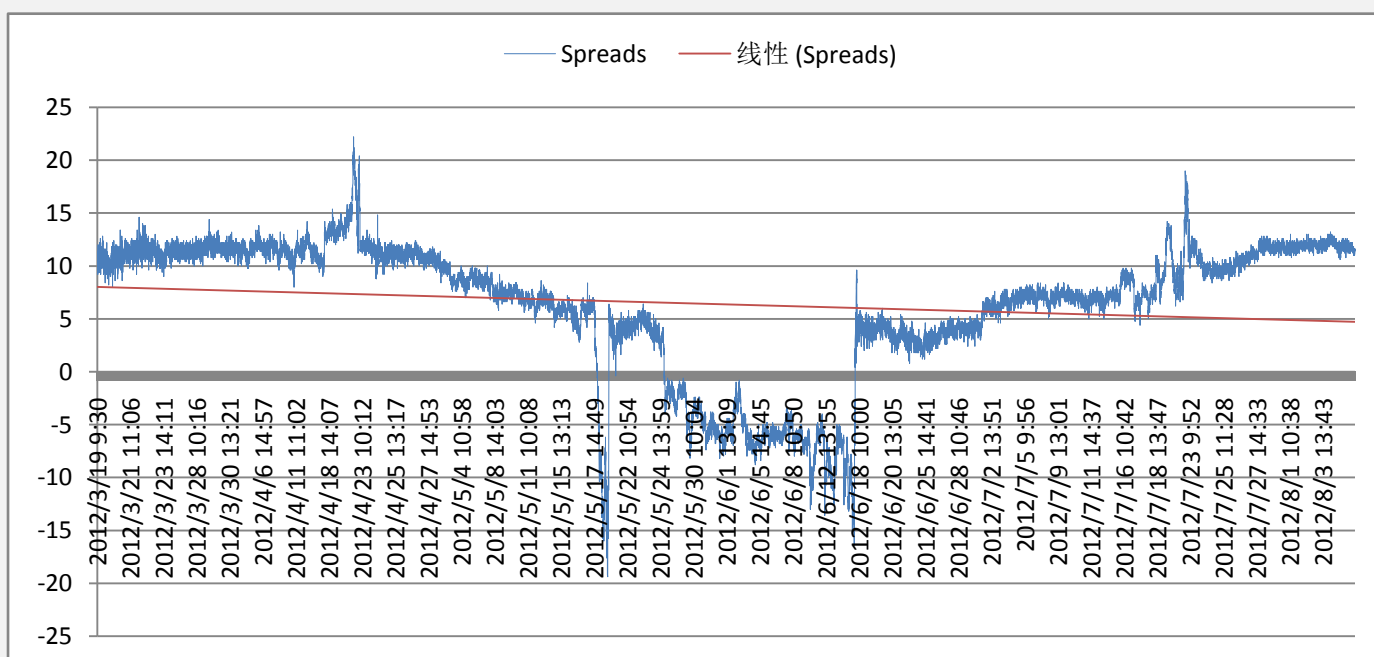


图 7: 当月合约与下月合约跨期套利机会



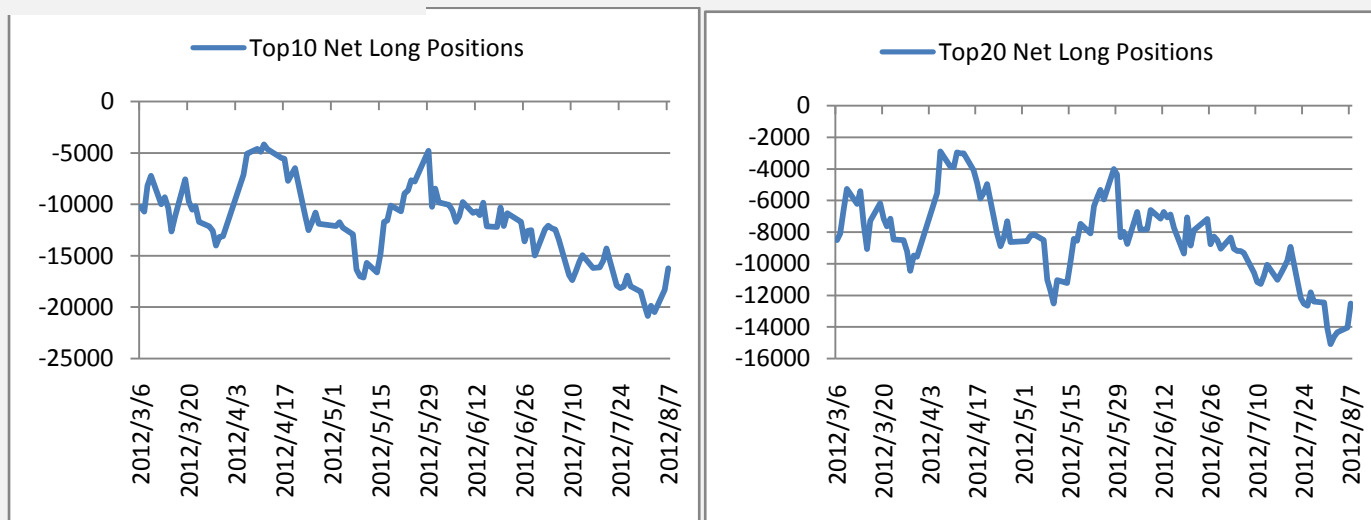
附录 4：主力会员持仓情况

这部分内容旨在向投资者呈现期指主力会员持仓的变化情况，让投资者更好的把握主力的动向。

表 3:前 20 名会员持仓情况

	会员名称	持多单量	日增减		会员名称	持空单量	日增减
1	国泰君安	5660	537	1	中证期货	10569	-450
2	海通期货	3646	-317	2	国泰君安	7410	-133
3	华泰长城	3406	107	3	华泰长城	4073	-546
4	银河期货	2472	-282	4	光大期货	3302	-20
5	广发期货	2454	25	5	海通期货	2673	-447
6	南华期货	2249	-243	6	申银万国	2452	-508
7	申银万国	2246	-349	7	招商期货	1827	-41
8	中证期货	2129	-694	8	金瑞期货	1824	-541
9	浙商期货	1800	-45	9	广发期货	1605	-552
10	光大期货	1786	-95	10	中信建投	1562	-15
11	浙江永安	1708	-334	11	鲁证期货	1462	14
12	上海东证	1651	377	12	国信期货	1454	220
13	信达期货	1569	-42	13	中粮期货	1445	-366
14	鲁证期货	1422	-299	14	南华期货	1368	-41
15	招商期货	1340	-189	15	银河期货	1291	153
16	国信期货	1200	-22	16	上海东证	1014	-468
17	中投天琪	1043	-244	17	安信期货	973	111
18	安信期货	1040	-70	18	东海期货	931	-48
19	格林期货	1022	-79	19	中投天琪	759	-253
20	中国国际	997	50	20	中钢期货	723	-126
	总和	40840	-2208		总和	48717	-4057

图 8:前 10 名会员净多单



附录 5：流动性

这部分内容旨在向投资者呈现目前市场流动性的状况，SHIBOR 以及票据转贴利率反映了银行间资金的紧张状况（数值越高，资金越紧张），国债收益率反映了目前投资者对风险资产的偏好（收益率越低对风险资产偏好越高）。

图 10:SHIBOR 利率走势图

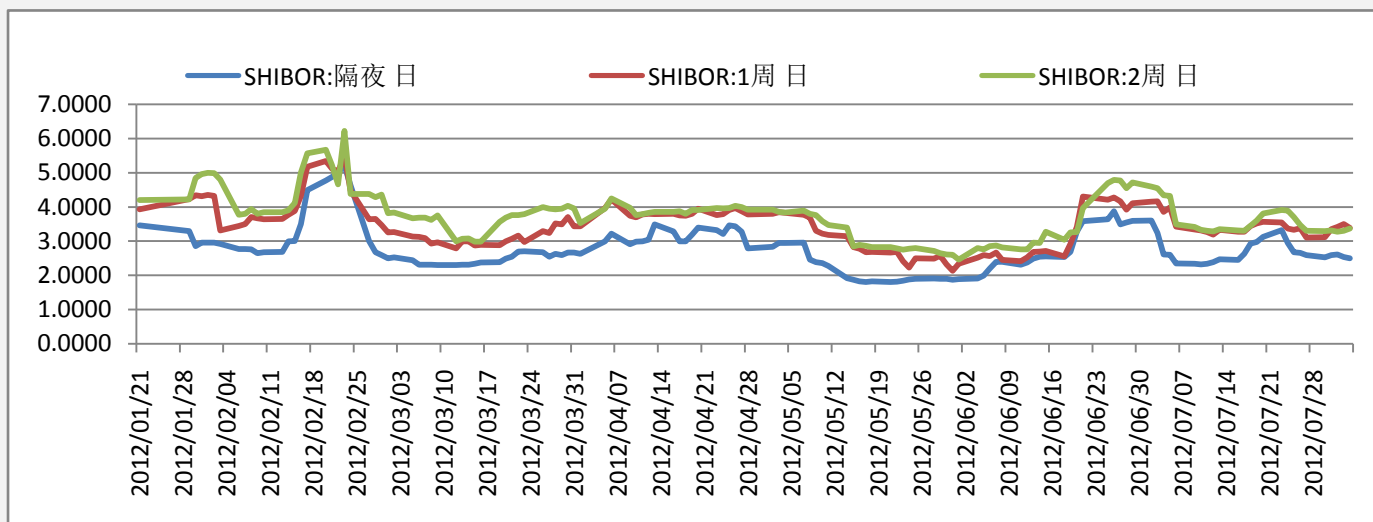


图 11:国债收益率走势图

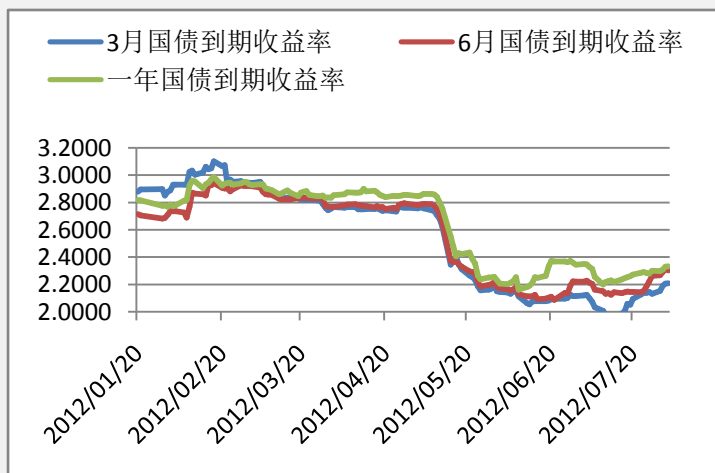
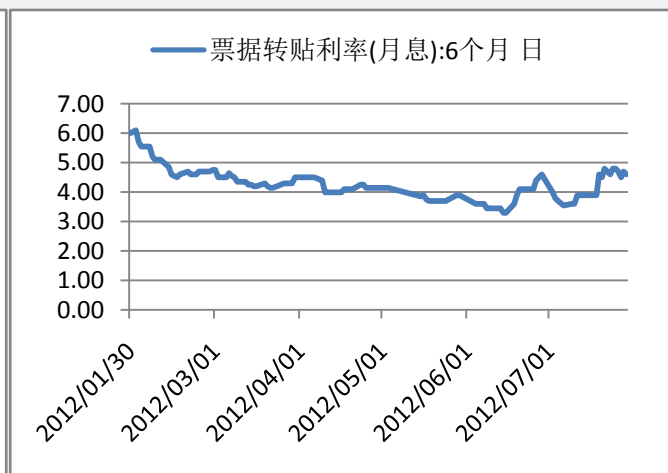


图 12:票据直贴利率走势图



附录 6：融资融券情况

融资融券余额的多少反映了投资者参与股市的热情，可作为一个人气指标。融资余额越多，买入意愿越强，融券余额越多，卖出意愿越强。

图 13:融资余额

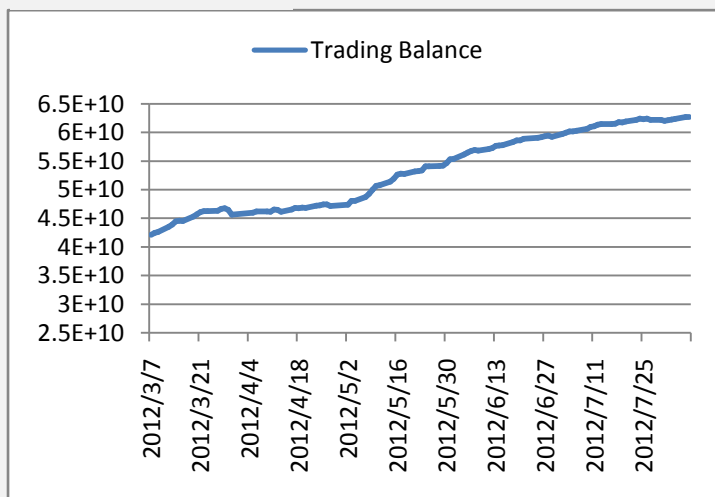
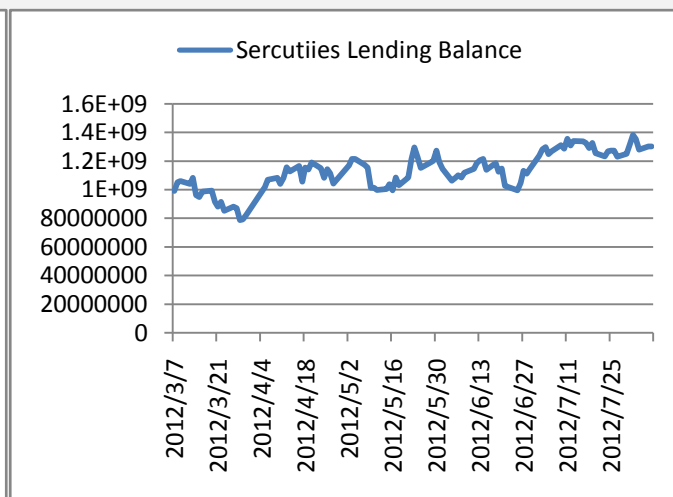


图 14: 融券余额



附录 7：明日将公布的经济数据

时间	事件	经济体	实际值	预期值	前值
2012年08月08日 20:30	美国上周 EIA 汽油库存变化	美国	--	--	
2012年08月08日 20:30	美国上周 EIA 精炼油库存变化	美国	--	--	
2012年08月08日 20:30	美国上周 EIA 原油库存变化	美国	--	--	
2012年08月08日 18:00	德国 6 月工业生产年率	德国	--	--	0.0
2012年08月08日 18:00	德国 6 月工业生产月率	德国	--	--	1.6
2012年08月08日 14:00	德国 6 月贸易帐 (未季调)	德国	--	--	153
2012年08月08日 09:30	澳大利亚 6 月房屋贷款月率	澳大利亚	--	--	-1.2
2012年08月08日 07:50	日本 6 月贸易帐 (财务省)	日本	--	--	-8482
2012年08月08日 07:50	日本 7 月经常帐 (未季调)	日本	--	--	2151
2012年08月08日 07:50	日本 7 月银行信贷年率 (含信托)	日本	--	--	0.7
2012年08月08日 07:50	日本 7 月银行信贷年率 (除信托)	日本	--	--	0.8
2012年08月08日 07:50	日本 6 月经常帐 (季调后)	日本	--	--	2822
2012年08月08日 06:45	新西兰 7 月营建许可月率	新西兰	--	--	5.7
2012年08月08日 03:00	美国 6 月消费者信贷	美国	--	--	171.2
2012年08月08日 00:00	德国 7 月批发物价指数月率	德国	--	--	-1.1
2012年08月08日 00:00	德国 7 月批发物价指数年率	德国	--	--	1.1
2012年08月08日 00:00	德国 6 月经常帐	德国	--	--	90
2012年08月08日 00:00	日本 7 月经济观察家现况指数	日本	--	--	43.8
2012年08月08日 00:00	日本 7 月经济观察家前景指数	日本	--	--	45.7

免责声明：

如果您对本报告有任何意见或建议，请致信于国都信箱 (yfb@guodu.cc)，欢迎您及时告诉我们您对本刊的任何想法！

本刊所有信息均建立在可靠的资料来源基础上。我们力求能为您提供精确的数据，客观的分析和全面的观点。但我们必须声明，对所有信息可能导致的任何损失概不负责。

本报告并不提供量身定制的投资建议。报告的撰写并未虑及读者的具体财务状况及目标。国都期货研究团队建议投资者应独立评估特定的投资和战略，并鼓励投资者征求专业财务顾问的意见。具体的投资或战略是否恰当取决于投资者自身的状况和目标。

版权声明：(c) 本报告版权为国都期货有限公司所有。本刊所含文字、数据和图表未经国都期货有限公司书面许可，任何人不得以电子、机械、影印、录音或其他任何形式复制、传播或存储于任何检索系统。未经许可，复制本刊任何内容皆属违反版权法行为，可能将受到法律起诉，并承担与之相关的所有损失赔偿和法律费用。涉及版权的所有问题请垂询：010-64000083。