

## 国都股指期货日报

### 国都期货研发服务部

分析师：王伟辉

电话：010-84183045

邮箱：wangweihui@guodu.cc

本报告中所有数据均来自国都期货。

地址：北京市东城区东直门南

大街3号国华投资大厦10层

国都期货有限公司

网址：www.guodu.cc



### 【行情回顾】

受昨晚央行降息的利好刺激，沪深两市股指双双高开，但随后迅速下探，由于降息以及利率市场化逐步推进对银行业、地产两大权重板块具有不同的影响，早盘市场银行板块的大幅调整拖累大盘，地产板块领涨但对大盘整体提升有限，两市纷纷翻绿。十点半左右，券商板块大幅提升护盘，两市股指企稳回升，小幅收涨。午后开盘，两市股指呈现震荡缓慢下行趋势，截至收盘，上证指数报 2281.45 点，跌幅 0.51%；深证成指报 9707.18 点，跌幅 0.50%。两市今日成交量较昨日大幅上升。

盘面上，券商、保险等板块涨幅居前；水泥基建、稀土永磁、有色金属等板块跌幅居前。

资金流向方面，沪市资金流出 18.40 亿元，深市资金流出 15.61 亿元。

今日期现基差运行平稳，主力合约期现基差为负，但无期现套利机会。IF1206 与 IF1207 目前核心价差约为-5，日内跨期套利机会存在。持仓方面，主力会员多空持仓均减少，投资者观望情绪浓厚。

### 【基本面要闻】

1. 今日起央行降息 0.25 个百分点，同时扩大利率浮动空间，贷款可为基准 0.8 倍，存款利率可扩至基准 1.1 倍
2. 住建部：下调住房公积金贷款利率，五年期以上个人住房公积金贷款利率降至 4.70%
3. 统计局：6 月 9 日公布 5 月 CPI、PPI 等经济数据
4. 财政部决定取消原定于 6 月 10 日开始的 2012 年第五期和第六期储蓄国债（电子式）发行
5. 惠誉下调西班牙主权信用评级，距垃圾级一步之遥

### 【投资建议】

6 月 8 日 IF1206 延续昨日态势，高开低走，整体上呈震荡下行态势。央行降息并没有提振国内股市，大盘再次震荡下行。技术面上，我们认为大盘已经进入下跌通道，2300 点已成为沪指短期压力位，再大的利好也需等待市场下行惯性减弱后再起作用。期指位于 2273-2439 上升趋势线以下，上升压力增大。总体来讲，期指近期没有企稳回升迹象。

操作建议：周一若无企稳迹象，投资者空单入场

## 附录 1：期指当日运行情况

这部分内容旨在向投资者展现代日期指 4 合约运行情况的全貌以及 4 合约基差的变化。

表 1: 期指合约运行情况

合约	前收盘价	开盘价	最高价	最低价	收盘价	成交量	成交额	涨跌	涨跌幅(%)	持仓量	结算价
当月合约	2533.8	2545.2	2548.8	2511	2513	401260	3.04E+11	-20.8	-0.82	35192	2530
下月合约	2527.4	2543.6	2543.6	2505	2506	38020	2.88E+10	-21.3999	-0.85	21397	2525
下季合约	2536	2547.4	2551.2	2515	2515.2	3821	2.9E+09	-20.8	-0.82	6835	2534
隔季合约	2562	2573.4	2577.2	2544.6	2544.6	698	5.36E+08	-17.3999	-0.68	1733	2560.4

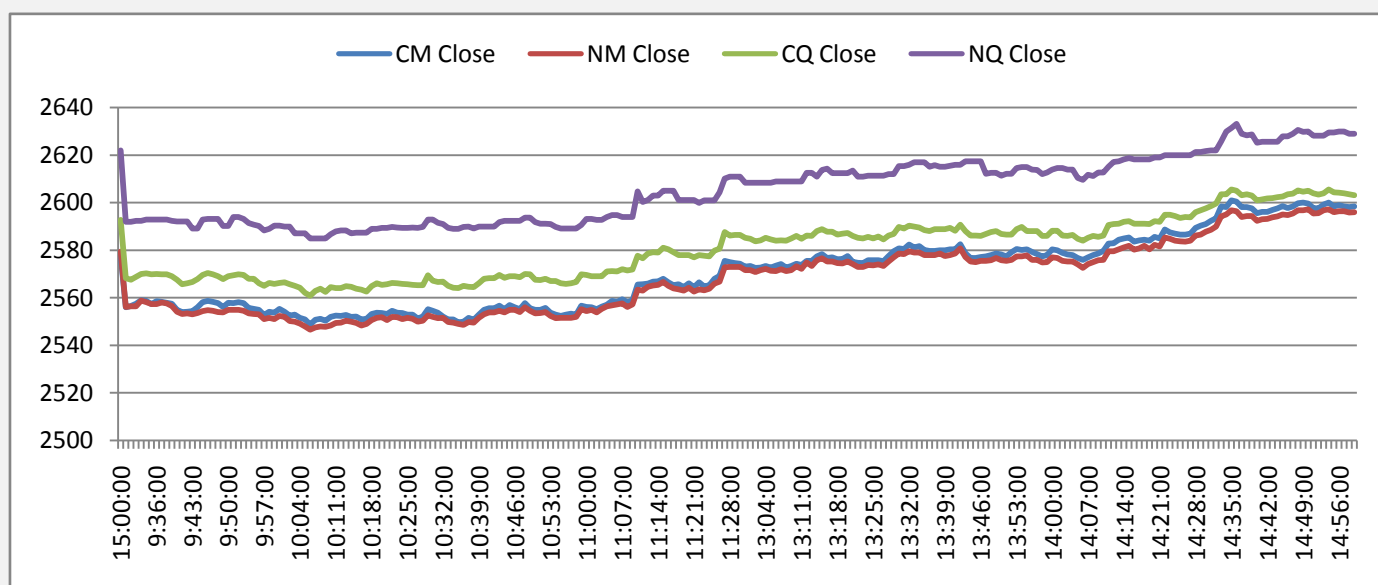
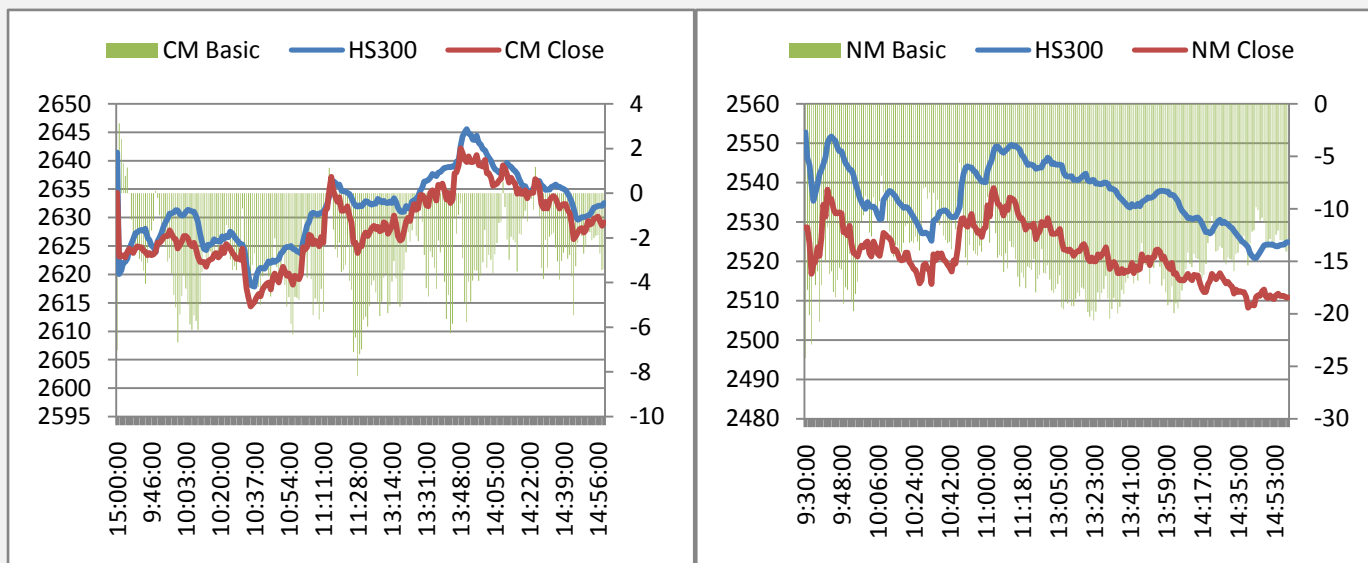
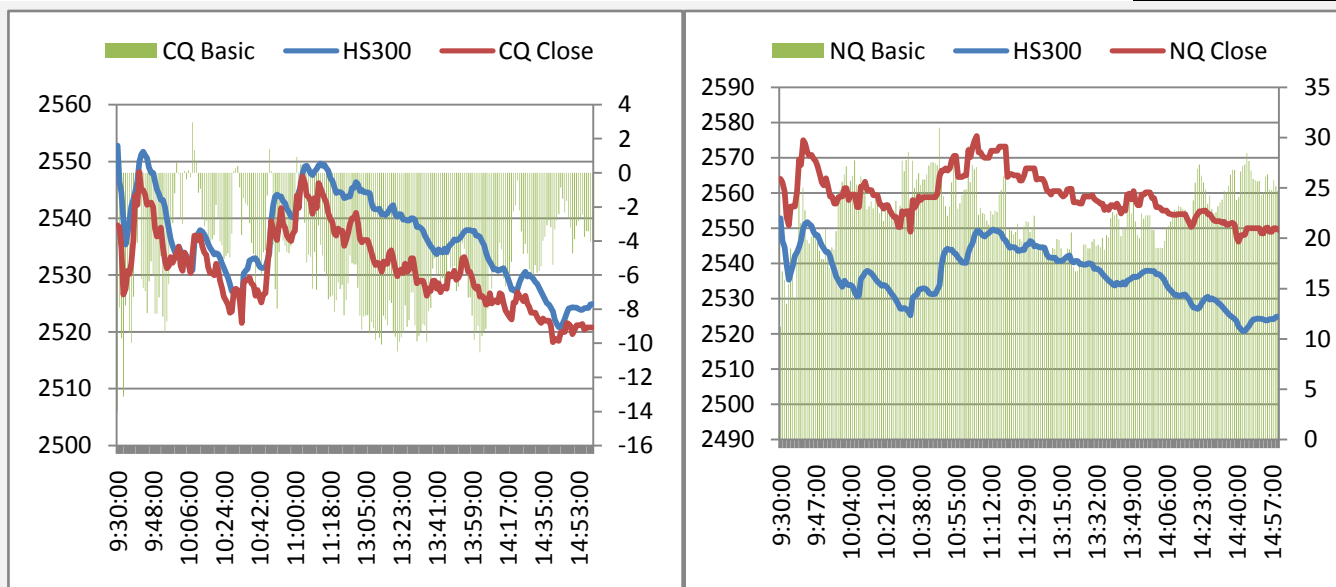


图 2: 期指 4 合约日内基差图





## 附录 2：A 股市场运行情况

这部分内容旨在向投资者呈现 A 股市场今日运行的全貌，各板块的涨跌幅以及与指数相关度可作为大盘走势的辅助判断参数。对行业熟悉的投资者可从几个与指数相关性最高的行业分析入手判断大盘未来走势。

表 2：A 股市场各指数行情

指数	前收盘价	开盘价	最高价	最低价	收盘价	成交量	成交额	涨跌	涨跌幅(%)
上证指数	2293.13	2306.22	2306.88	2276.72	2281.45	6.79E+09	6.38E+10	-11.6799	-0.51
沪深 300	2542.18	2558.84	2559.13	2520.41	2524.33	4.39E+09	4.76E+10	-17.8499	-0.7
深圳成指	9755.64	9839.68	9843.9	9685.34	9707.18	6.22E+08	8.34E+09	-48.46	-0.5
中小板指	4535.86	4564.87	4568.5	4503.31	4509.49	4.11E+08	5.72E+09	-26.3696	-0.58
创业板指	711.43	716.42	721.36	710.27	713.92	2.49E+08	4.1E+09	2.49	0.35

图 3:沪深 300 各版块涨跌幅

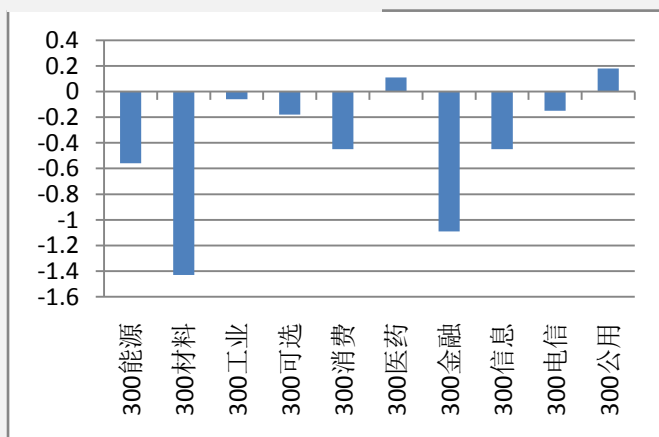
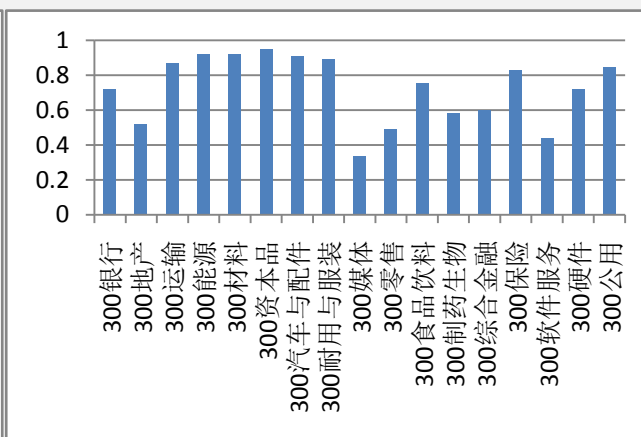


图 4:沪深 300 各版块 100 日内与指数相关度



### 附录 3：期指套利机会

图 5 与图 6 描述的是期现套利机会，若蓝线穿越红线代表有正向套利机会（卖出期指合约同时买入现货组合），蓝线穿越绿线代表有反向套利机会（买入期指合约同时卖出现货组合）。

图 7 描述的是当月合约与下月合约的跨期套利机会，据我们的测算，目前跨期套利的成本为一个点，价差超过核心波动区间一个点以上便有套利机会。即蓝线在红线上 1 个点以上时卖出下月合约同时买入当月合约，蓝线在红线下 1 个点以上时，买入下月合约同时卖出当月合约。

图 5: 当月合约套利机会

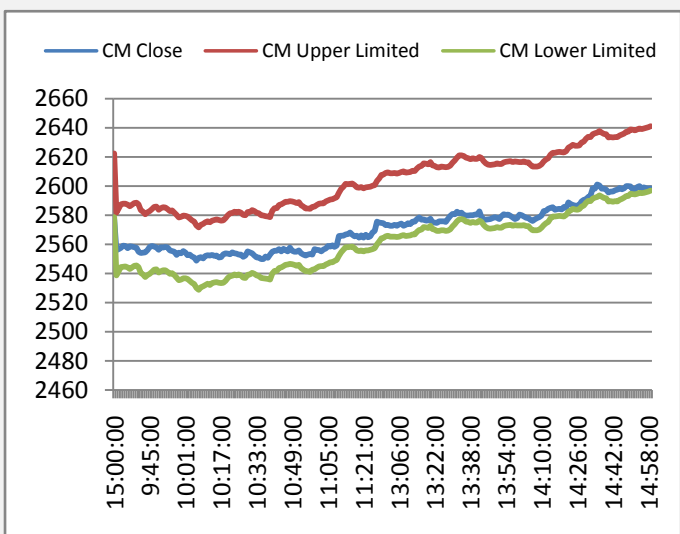


图 6: 下月合约套利机会

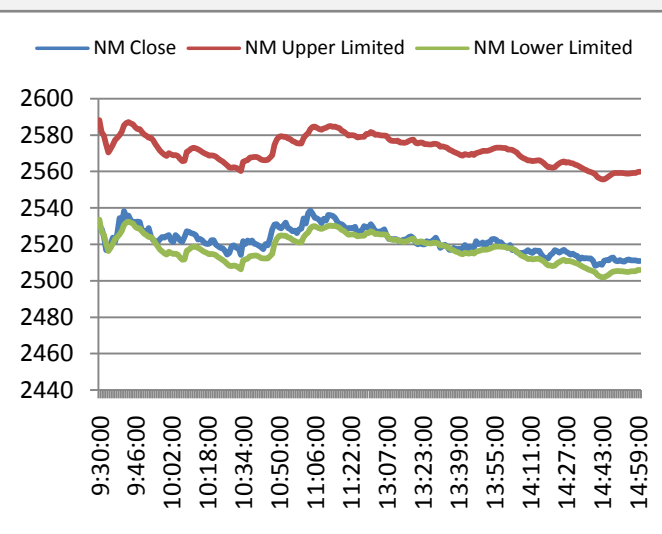
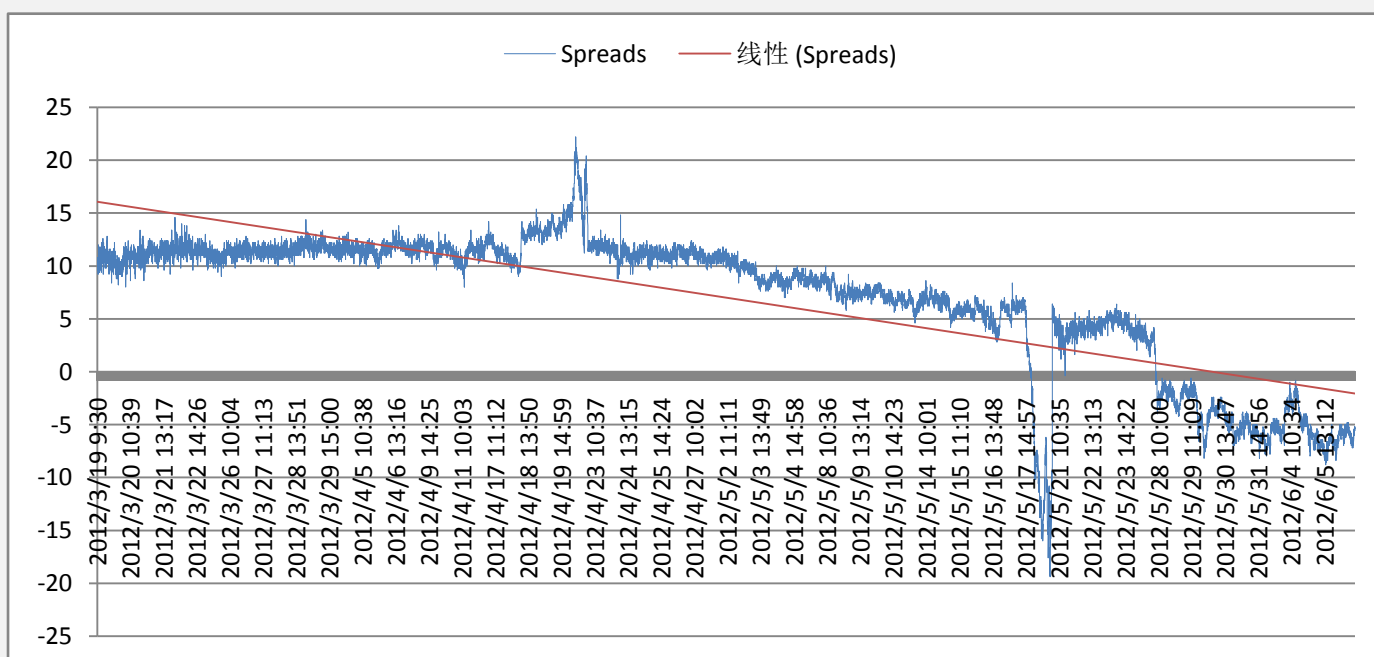


图 7: 当月合约与下月合约跨期套利机会



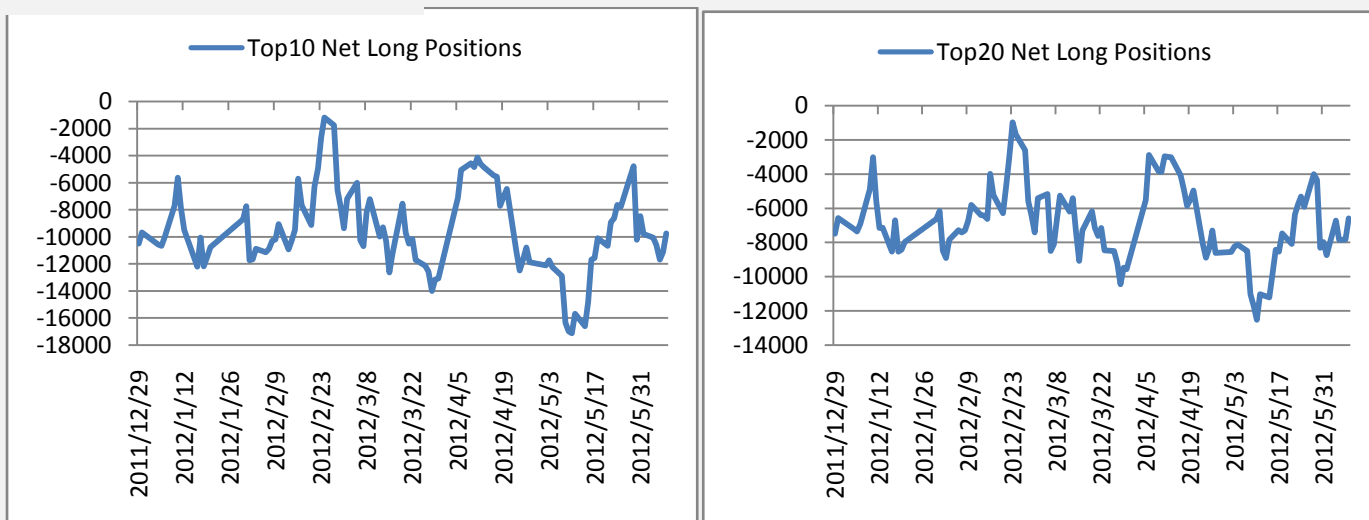
## 附录 4：主力会员持仓情况

这部分内容旨在向投资者呈现期指主力会员持仓的变化情况，让投资者更好的把握主力的动向。

表 3:前 20 名会员持仓情况

	会员名称	持多单量	日增减		会员名称	持空单量	日增减
1	国泰君安	2824	-191	1	中证期货	2906	-226
2	银河期货	1894	-172	2	华泰长城	2832	-130
3	中证期货	1731	-41	3	国泰君安	2491	-754
4	广发期货	1730	-104	4	光大期货	2362	-39
5	华泰长城	1693	-92	5	申银万国	1830	63
6	光大期货	1667	-48	6	海通期货	1526	-207
7	南华期货	1434	44	7	大华期货	1471	-196
8	鲁证期货	1368	-362	8	南华期货	1268	103
9	海通期货	1223	-184	9	广发期货	1187	-1525
10	申银万国	1113	51	10	招商期货	1093	-215
11	上海东证	1078	-361	11	国信期货	963	-351
12	国信期货	926	-97	12	银河期货	958	-2
13	浙江永安	901	-151	13	金瑞期货	941	230
14	浙商期货	840	-213	14	鲁证期货	791	-137
15	瑞达期货	747	104	15	浙江永安	700	-221
16	长江期货	725	-32	16	信达期货	659	-26
17	招商期货	710	49	17	天琪期货	659	261
18	格林期货	661	110	18	宝城期货	637	459
19	信达期货	596	-296	19	兴业期货	606	-182
20	东海期货	574	19	20	中粮期货	558	-52
	总和	24435	-1967		总和	26438	-3147

图 8:前 10 名会员净多单



## 附录 5：流动性

这部分内容旨在向投资者呈现目前市场流动性的状况，SHIBOR 以及票据转贴利率反映了银行间资金的紧张状况（数值越高，资金越紧张），国债收益率反映了目前投资者对风险资产的偏好（收益率越低对风险资产偏好越高）。

图 10:SHIBOR 利率走势图

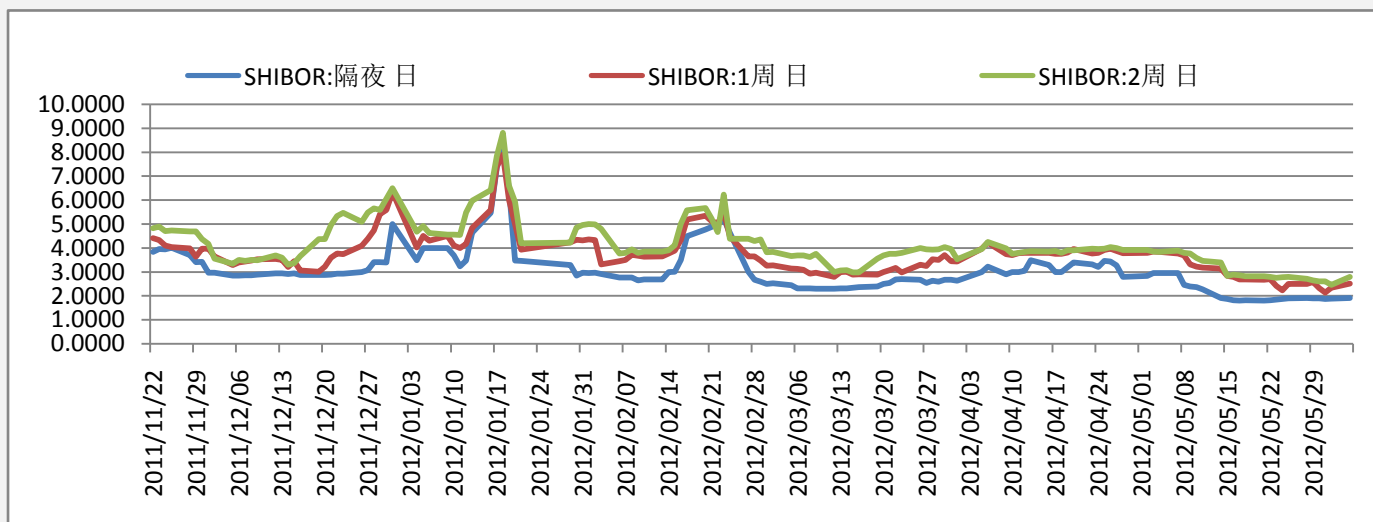


图 11:国债收益率走势图

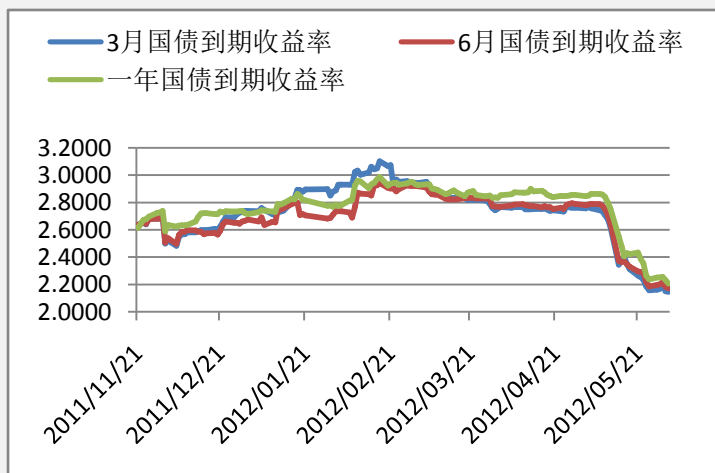
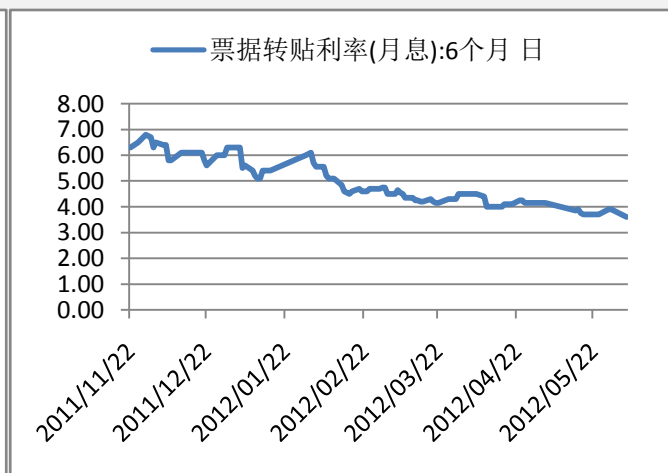


图 12:票据直贴利率走势图



## 附录 6：融资融券情况

融资融券余额的多少反映了投资者参与股市的热情，可作为一个人气指标。融资余额越多，买入意愿越强，融券余额越多，卖出意愿越强。

图 13:融资余额

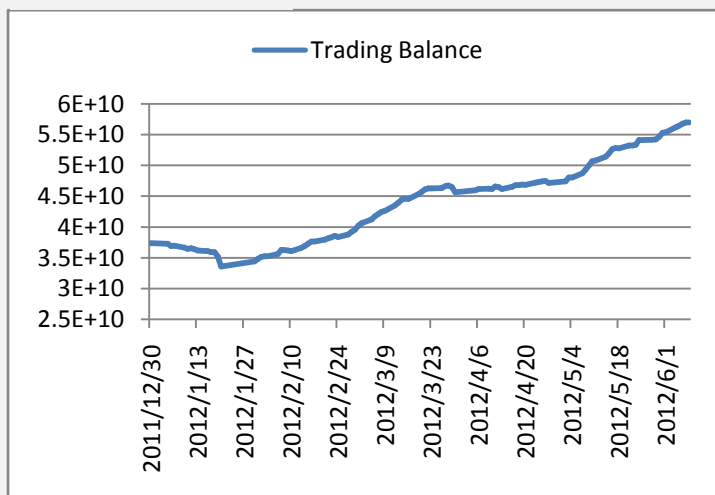
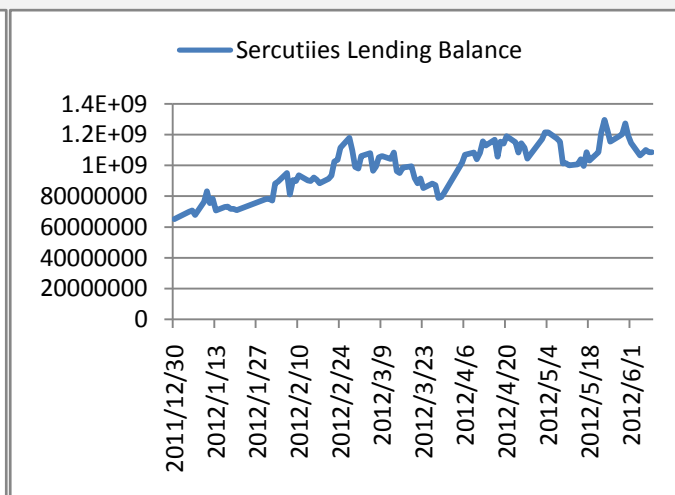


图 14: 融券余额



## 附录 7：明日将公布的经济数据

时间	事件	经济体	实际值	预期值	前值
2012年06月08日 22:00	美国4月批发库存月率	美国	--	--	0.3
2012年06月08日 20:30	美国4月贸易帐	美国	--	--	-518.3
2012年06月08日 20:30	加拿大5月失业率	加拿大	--	--	7.3
2012年06月08日 20:30	加拿大5月就业人数变化	加拿大	--	--	5.82
2012年06月08日 20:30	加拿大第一季度劳动生产率季率	加拿大	--	--	0.7
2012年06月08日 20:30	加拿大5月就业参与率	加拿大	--	--	66.8
2012年06月08日 20:15	加拿大5月新屋开工	加拿大	--	--	24.49

### 免责声明：

如果您对本报告有任何意见或建议，请致信于国都信箱 (yfb@guodu.cc)，欢迎您及时告诉我们您对本刊的任何想法！

本刊所有信息均建立在可靠的资料来源基础上。我们力求能为您提供精确的数据，客观的分析和全面的观点。但我们必须声明，对所有信息可能导致的任何损失概不负责。

本报告并不提供量身定制的投资建议。报告的撰写并未虑及读者的具体财务状况及目标。国都期货研究团队建议投资者应独立评估特定的

投资和战略，并鼓励投资者征求专业财务顾问的意见。具体的投资或战略是否恰当取决于投资者自身的状况和目标。

版权声明：(c) 本报告版权为国都期货有限公司所有。本刊所含文字、数据和图表未经国都期货有限公司书面许可，任何人不得以电子、机械、影印、录音或其他任何形式复制、传播或存储于任何检索系统。未经许可，复制本刊任何内容皆属违反版权法行为，可能将受到法律起诉，并承担与之相关的所有损失赔偿和法律费用。涉及版权的所有问题请垂询：010-64000083。