

国都股指期货日报

国都期货研发服务部

分析师：王伟辉

电话：010-84183045

邮箱：wangweihui@guodu.cc

本报告中所有数据均来自国都期货。

地址：北京市东城区东直门南大街3号国华投资大厦10层

国都期货有限公司

网址：www.guodu.cc



【行情回顾】

沪深两市经过多日的持续调整后，5月17日早盘终于出现企稳回升的行情。两市股指双双高开，随后在券商、酒店旅游、汽车等上涨强势的板块带动下快速上攻。虽然，盘中沪深两市先后冲高回落横盘整理但不改上涨趋势，临近尾盘，在金融概念股的拉升下，大盘再度强势上扬。午后开盘，沪深两市延续早市上扬走势，在券商、期货、保险等活跃金融板块的带动下持续攀高。截至收盘，上证指数收报2378.89点，涨幅1.39%；深证成指重回10000点之上报10079.48点，涨幅1.64%。两市成交量较昨日小幅增长。

盘面上，两市全部板块不同程度的飘红；金融、交通设施、外贸等板块领涨大盘，医药、智能电网等板块涨幅居后。

资金流向方面，沪市资金流入70.50亿元，深市资金流入49.99亿元。

今日期限极差运行平稳，主力合约期现基差维持在20以内，无期现套利机会。IF1205与IF1206目前核心价差约为7，日内跨期套利机会存在。持仓方面，主力会员多空持仓均减少，投资者观望情绪浓厚。

提示：IF1205合约将在本周五（18日）进行交割

【基本面要闻】

1. 周小川：央行将加强和证监会协调配合，为资本市场稳定发展提供良好的宏观、货币、金融环境
2. 郭树清：积极稳妥有序地推进人民币资本项目可兑换，以此推动中国经济和世界经济在更高水平上融合发展
3. 国家将安排363亿元财政补贴，促进节能家电等产品消费，推动节能减排

【投资建议】

5月17日期指止跌上扬，报收于2603.2点。基本上，金融改革利好市场，一定程度上增强投资者信心；技术面上，沪指突破5日线和30日线压制，逼近60日线，成功回补了前两日在2377点附近的缺口，期指在短期内仍会在震荡中上行的概率较大。

操作建议：空单离场，多单者适量加仓观望。

附录 1：期指当日运行情况

这部分内容旨在向投资者展现代日期指 4 合约运行情况的全貌以及 4 合约基差的变化。

表 1: 期指合约运行情况

合约	前收盘价	开盘价	最高价	最低价	收盘价	成交量	成交额	涨跌	涨跌幅(%)	持仓量	结算价
当月合约	2563.2	2573	2613	2568.6	2603.2	33434	2.6E+10	40	1.56	7939	2568.4
下月合约	2569	2583	2620	2574.4	2607.6	278374	2.17E+11	38.6001	1.5	49318	2572.8
下季合约	2595.6	2608	2644.4	2595.2	2630.2	3174	2.5E+09	34.5999	1.33	6096	2598.6
隔季合约	2627	2639.6	2674.2	2633.2	2656.4	804	6.4E+08	29.3999	1.12	1139	2631.4

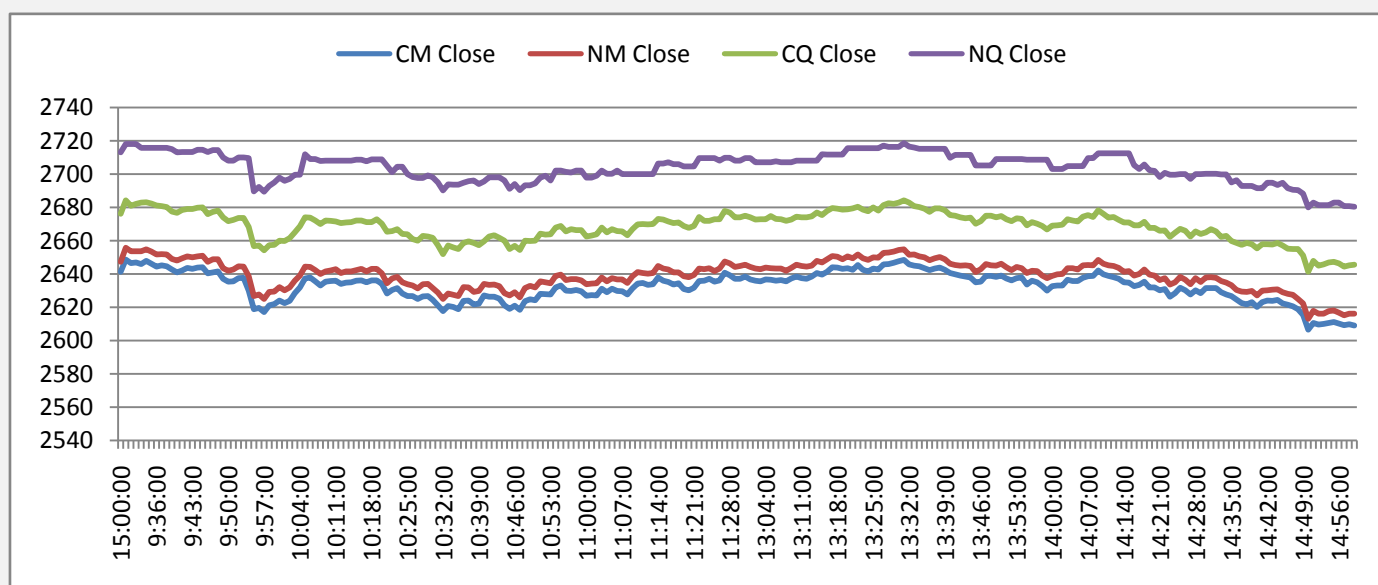
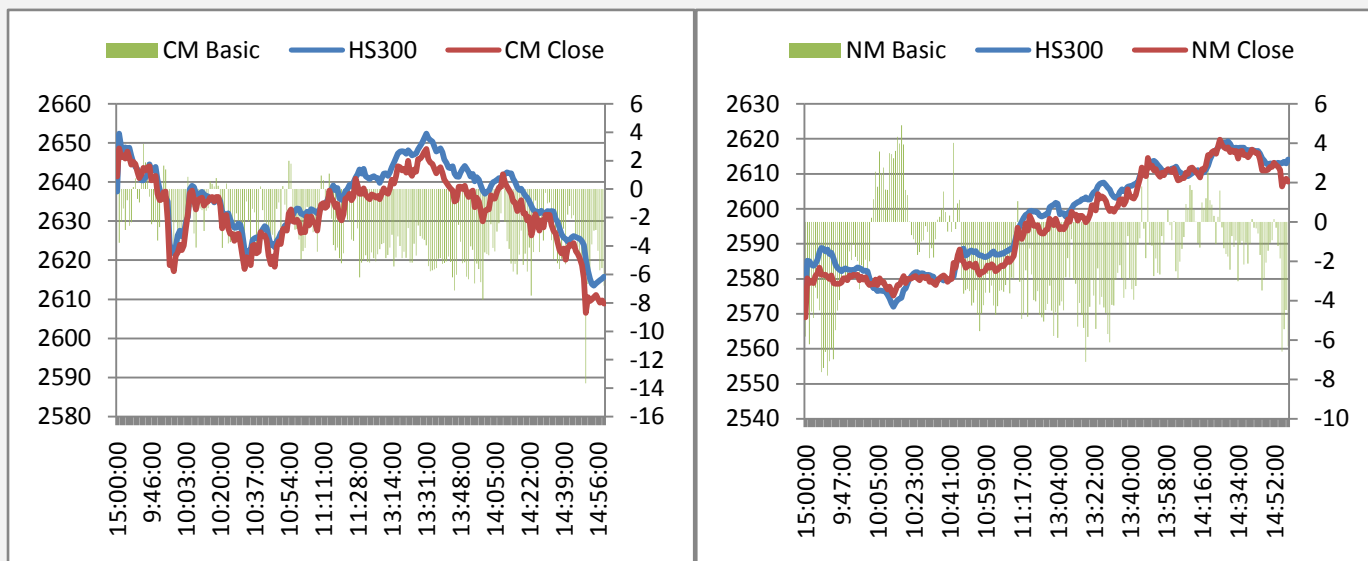
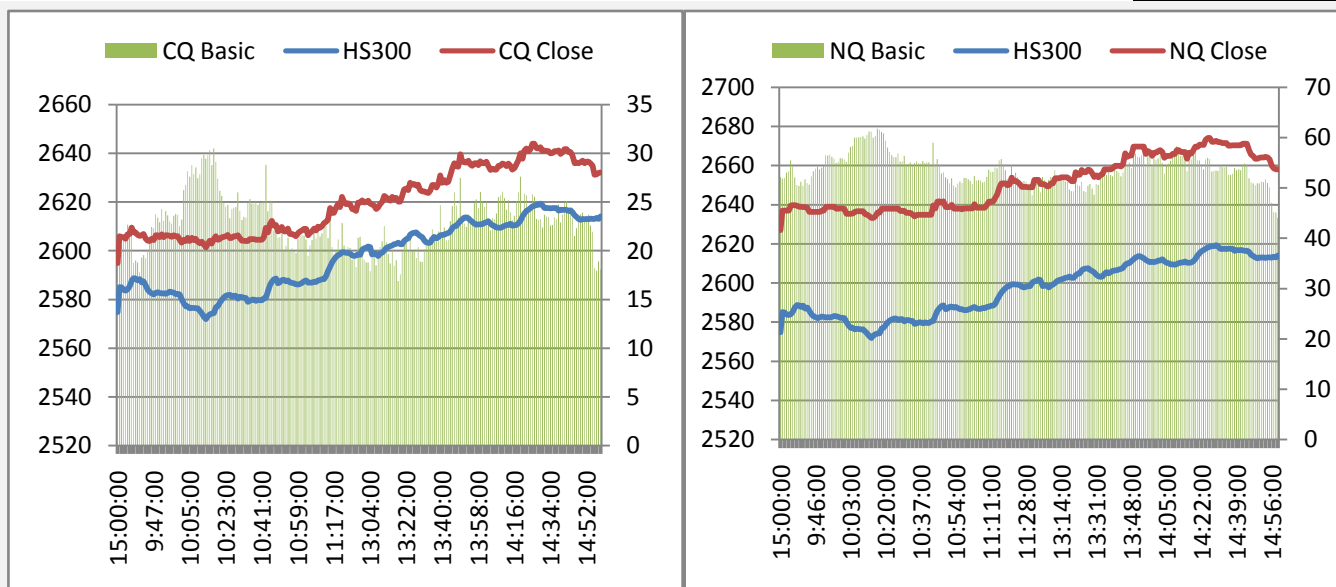


图 2: 期指 4 合约日内基差图





附录 2：A 股市场运行情况

这部分内容旨在向投资者呈现 A 股市场今日运行的全貌，各板块的涨跌幅以及与指数相关度可作为大盘走势的辅助判断参数。对行业熟悉的投资者可从几个与指数相关性最高的行业分析入手判断大盘未来走势。

表 2：A 股市场各指数行情

指数	前收盘价	开盘价	最高价	最低价	收盘价	成交量	成交额	涨跌	涨跌幅(%)
上证指数	2346.19	2347.18	2383.31	2342.35	2378.89	8.69E+09	8.15E+10	32.7	1.39
沪深 300	2574.65	2577.96	2619.59	2571.2	2613.94	4.37E+09	4.92E+10	39.29	1.53
深圳成指	9916.47	9942.18	10105.95	9915.81	10079.48	6.1E+08	9.26E+09	163.0107	1.64
中小板指	4590.12	4592.06	4654.72	4586.87	4644.17	4.35E+08	5.47E+09	54.0498	1.18
创业板指	709.96	709.5	718.44	703.93	716.17	2.02E+08	3.3E+09	6.21	0.87

图 3:沪深 300 各版块涨跌幅

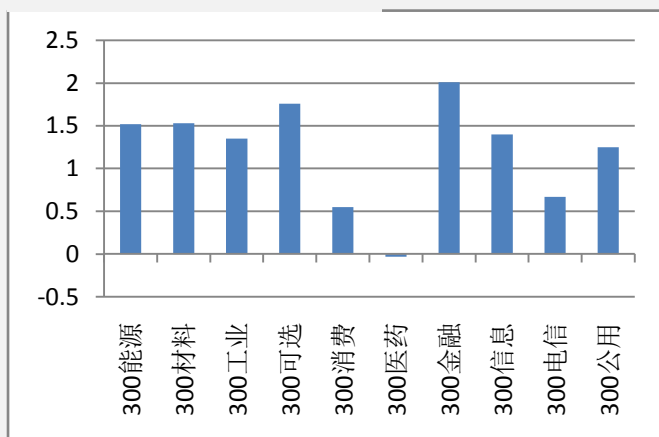
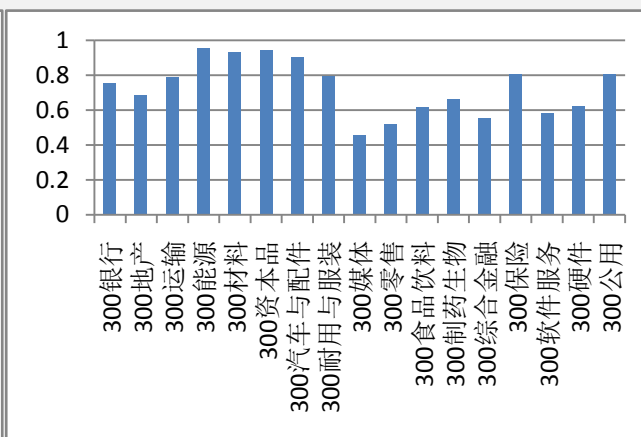


图 4:沪深 300 各版块 100 日内与指数相关度



附录 3：期指套利机会

图 5 与图 6 描述的是期现套利机会，若蓝线穿越红线代表有正向套利机会（卖出期指合约同时买入现货组合），蓝线穿越绿线代表有反向套利机会（买入期指合约同时卖出现货组合）。

图 7 描述的是当月合约与下月合约的跨期套利机会，据我们的测算，目前跨期套利的成本为一个点，价差超过核心波动区间一个点以上便有套利机会。即蓝线在红线上 1 个点以上时卖出下月合约同时买入当月合约，蓝线在红线下 1 个点以上时，买入下月合约同时卖出当月合约。

图 5: 当月合约套利机会

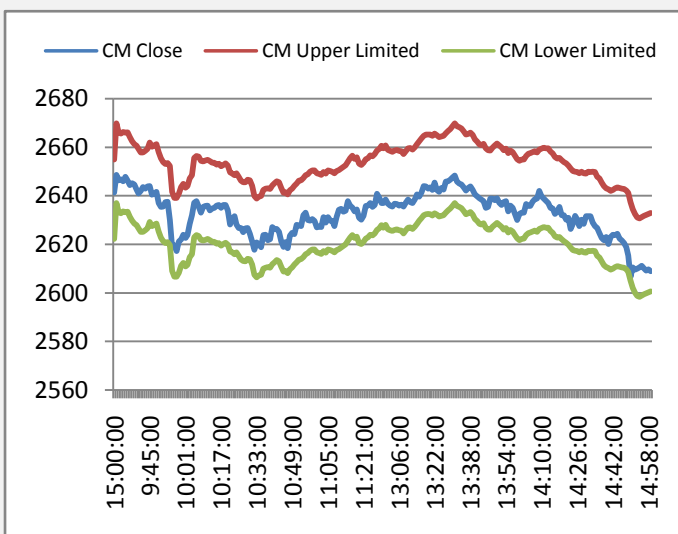


图 6: 下月合约套利机会

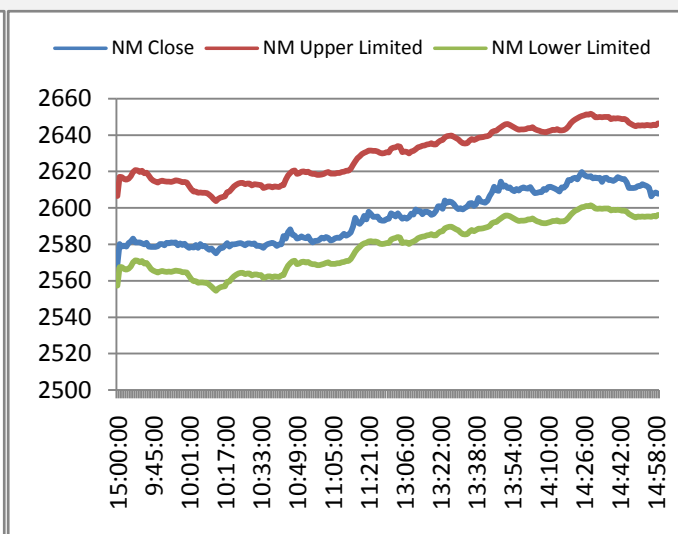
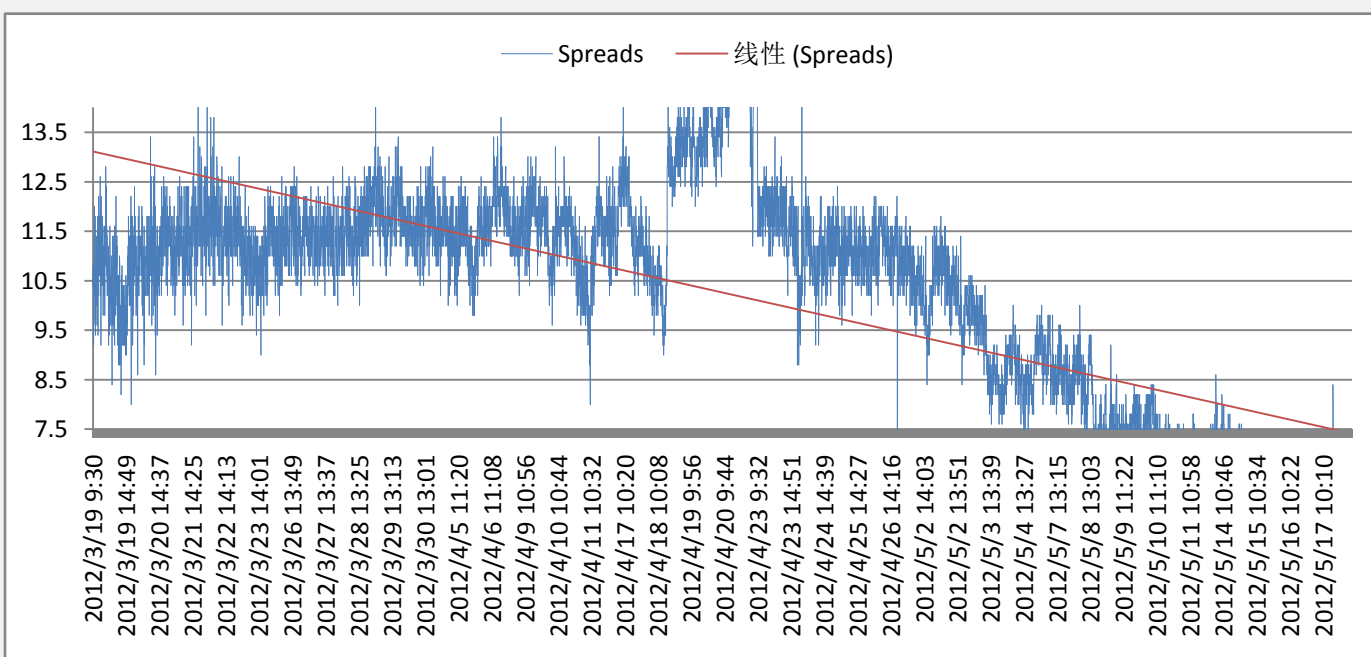


图 7: 当月合约与下月合约跨期套利机会



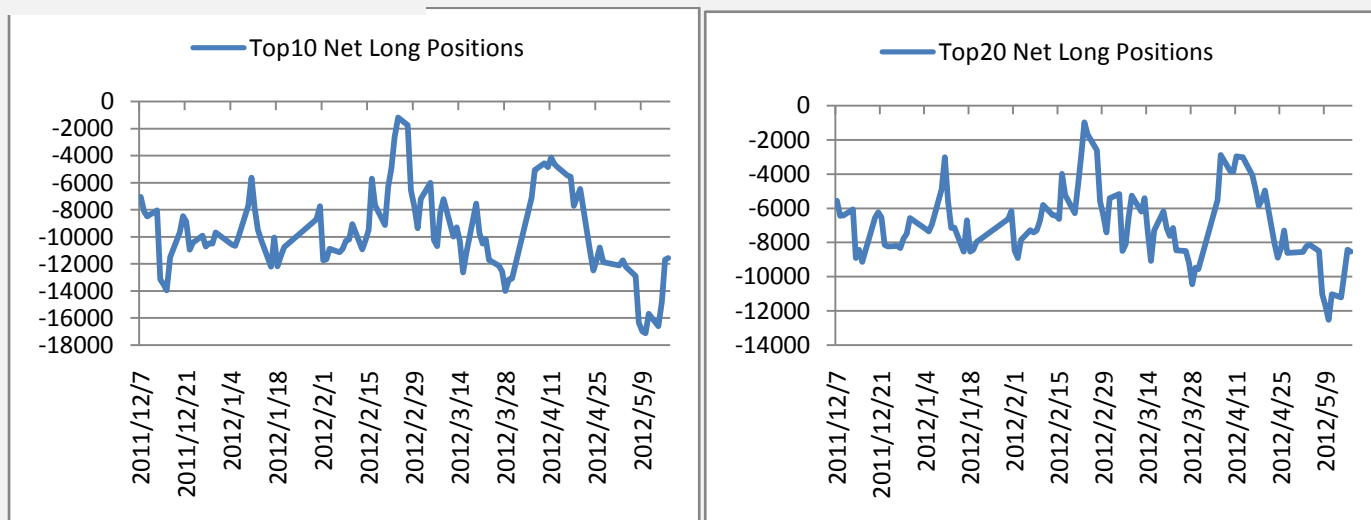
附录 4：主力会员持仓情况

这部分内容旨在向投资者呈现期指主力会员持仓的变化情况，让投资者更好的把握主力的动向。

表 3:前 20 名会员持仓情况

	会员名称	持多单量	日增减		会员名称	持空单量	日增减
1	国泰君安	1212	436	1	国泰君安	1618	-2489
2	兴业期货	492	-57	2	银河期货	1097	20
3	广发期货	393	-198	3	华泰长城	808	-868
4	华泰长城	372	-607	4	中证期货	462	-798
5	鲁证期货	266	-231	5	兴业期货	375	-35
6	银河期货	252	-203	6	南华期货	331	-100
7	申银万国	238	-118	7	海通期货	319	-227
8	金瑞期货	233	-131	8	上海东证	302	-40
9	中证期货	227	-346	9	长江期货	223	6
10	浙江永安	226	-461	10	光大期货	220	-459
11	长江期货	224	-227	11	广发期货	195	-82
12	海通期货	210	-481	12	中钢期货	175	-24
13	光大期货	177	-187	13	五矿期货	164	-23
14	信达期货	166	-255	14	国信期货	140	-77
15	招商期货	165	-190	15	鲁证期货	122	-72
16	天琪期货	165	-58	16	浙江永安	114	-111
17	南华期货	160	-440	17	宝城期货	105	-40
18	浙江中大	146	-42	18	金元期货	102	1
19	万达期货	137	-67	19	海航东银	86	8
20	五矿期货	133	-1	20	中航期货	75	-3
	总和	5594	-3864		总和	7033	-5413

图 8:前 10 名会员净多单



附录 5：流动性

这部分内容旨在向投资者呈现目前市场流动性的状况，SHIBOR 以及票据转贴利率反映了银行间资金的紧张状况（数值越高，资金越紧张），国债收益率反映了目前投资者对风险资产的偏好（收益率越低对风险资产偏好越高）。

图 10:SHIBOR 利率走势图

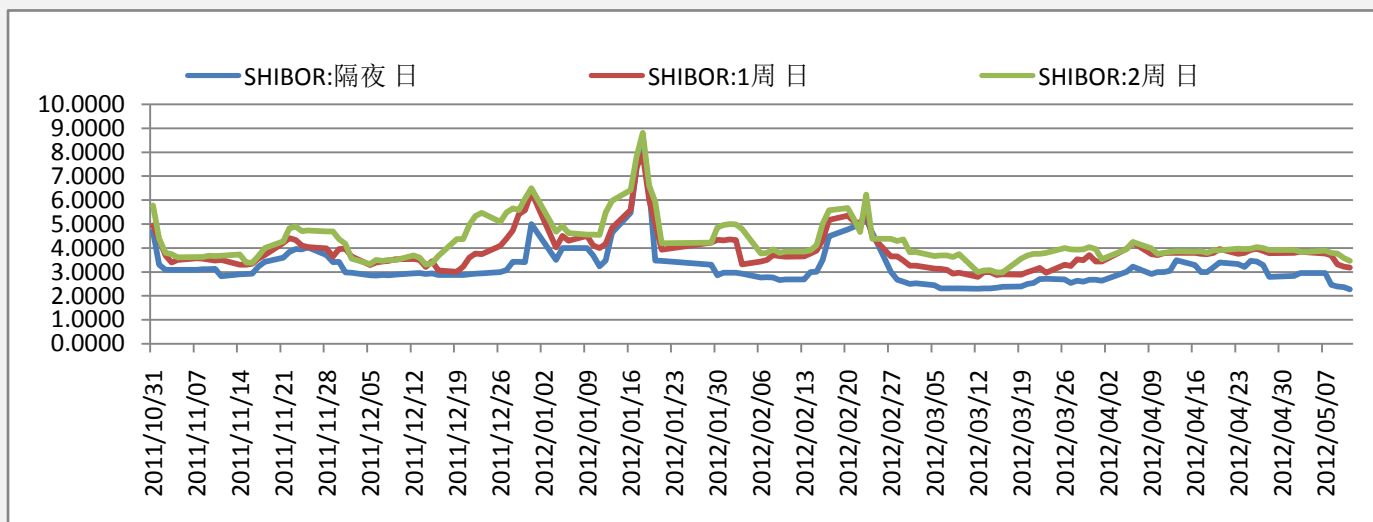


图 11:国债收益率走势图

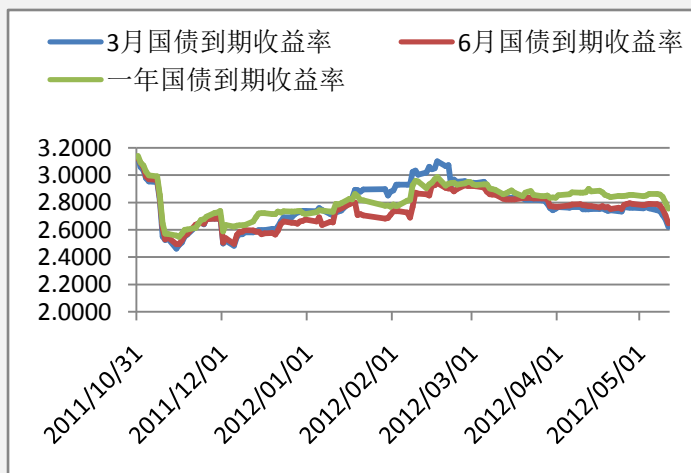
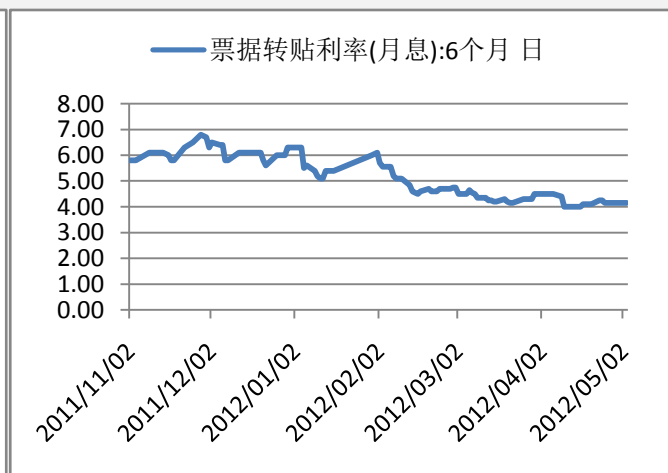


图 12:票据直贴利率走势图



附录 6：融资融券情况

融资融券余额的多少反映了投资者参与股市的热情，可作为一个人气指标。融资余额越多，买入意愿越强，融券余额越多，卖出意愿越强。

图 13:融资余额

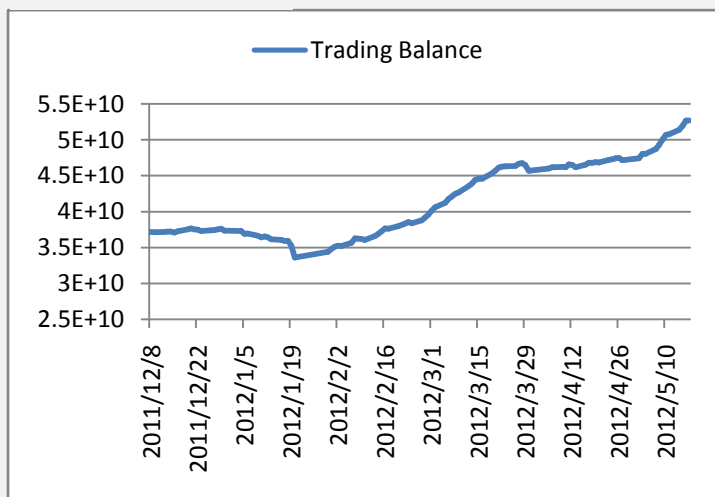
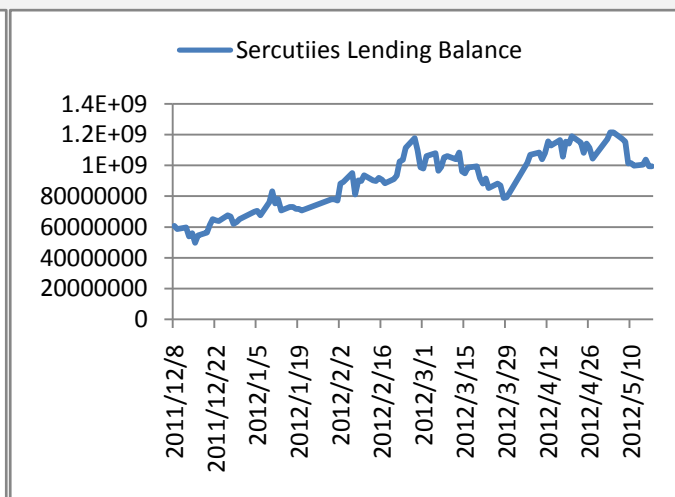


图 14: 融券余额



附录 7：明日将公布的经济数据

时间	事件	经济体	实际值	预期值	前值
2012 年 05 月 17 日 22:00	美国 4 月谘商会经济领先指标月率	美国	--	--	0.3
2012 年 05 月 17 日 22:00	美国 5 月费城联储制造业指数	美国	--	--	8.5
2012 年 05 月 17 日 20:30	美国上周初请失业金人数	美国	--	--	
2012 年 05 月 17 日 20:30	美国上周续请失业金人数	美国	--	--	
2012 年 05 月 17 日 20:30	加拿大 3 月批发销售月率	加拿大	--	--	1.6

免责声明：

如果您对本报告有任何意见或建议，请致信于国都信箱 (yfb@guodu. cc)，欢迎您及时告诉我们您对本刊的任何想法！

本刊所有信息均建立在可靠的资料来源基础上。我们力求能为您提供精确的数据，客观的分析和全面的观点。但我们必须声明，对所有信息可能导致的任何损失概不负责。

本报告并不提供量身定制的投资建议。报告的撰写并未虑及读者的具体财务状况及目标。国都期货研究团队建议投资者应独立评估特定的投资和战略，并鼓励投资者征求专业财务顾问的意见。具体的投资或战略是否恰当取决于投资者自身的状况和目标。

版权声明：(c) 本报告版权为国都期货有限公司所有。本刊所含文字、数据和图表未经国都期货有限公司书面许可，任何人不得以电子、

机械、影印、录音或其他任何形式复制、传播或存储于任何检索系统。未经许可，复制本刊任何内容皆属违反版权法行为，可能将受到法律起诉，并承担与之相关的所有损失赔偿和法律费用。涉及版权的所有问题请垂询：010-64000083。