

## 国都股指期货日报

### 国都期货研发服务部

分析师：王伟辉

邮箱：wangweihui@guodu.cc

本报告中所有数据均来自国都期货。

地址：北京市东城区东直门南大街3号国华投资大厦10层

国都期货有限公司

网址：www.guodu.cc



### 【行情回顾】

受益于五一期间监管部门的利好政策，节后第一个交易日沪深两市股指均大幅高开。早盘阶段，沪指经过小幅回调后有所回升。午后，沪指继续保持上升趋势一举突破2446点，随后进入下行震荡整理区间，最后报收于2438.44，涨幅1.76%。深市紧随沪市走势，截至收盘，深成指收于10424.94，涨幅2.40%。两市成交量较上一个交易日大幅扩大。

盘面上，资源股、金融股表现抢眼成为拉动大盘的主要动力，稀土永磁、稀缺资源、有色金属等板块涨幅居前。ST板块则跌幅加大，超过50只个股跌停。

资金流向方面，沪市资金流入38.97亿元，深市资金流入30.70亿元。

今日期限极差运行平稳，主力合约期现基差维持在20以内，无期现套利机会。IF1205与IF1206目前核心价差为12，日内跨期套利机会存在。持仓方面，主力会员多空持仓均增加，投资者投资热情高涨。

### 【基本面要闻】

1. 人民币对美元中间价首破6.27再创新高
2. 中国制造业PMI连续5个月回升，四月份PMI为53.3%
3. 标普下调西班牙11家银行信用卡评级
4. 我国交强险正式对外资开放

### 【投资建议】

期指今日高开震荡整理之后继续大幅上升。受惠下调交易费用，看多情绪高涨，期指成交量有效放大。技术面，期指自4月5日至今处于上涨区间，今日更是强势居于所有均线之上。若期指下跌至2650，止损离场。否则，多单继续持有  
操作建议：多单继续持有；未入场者不宜追高，谨慎逢低建仓。

## 附录 1：期指当日运行情况

这部分内容旨在向投资者展现今日期指 4 合约运行情况的全貌以及 4 合约基差的变化。

表 1: 期指合约运行情况

合约	前收盘价	开盘价	最高价	最低价	收盘价	成交量	成交额	涨跌	涨跌幅(%)	持仓量	结算价
当月合约	2638.6	2655.8	2702.2	2650	2686.8	296578	2.38E+11	48.2	1.83	47635	2640
下月合约	2648.4	2666	2712	2661.6	2697	15992	1.29E+10	48.6001	1.84	15125	2650.4
下季合约	2675	2686.2	2738.4	2686.2	2721	1980	1.61E+09	46	1.72	3987	2676.6
隔季合约	2706	2716	2769.2	2716	2751	490	4.02E+08	45	1.66	652	2708.6

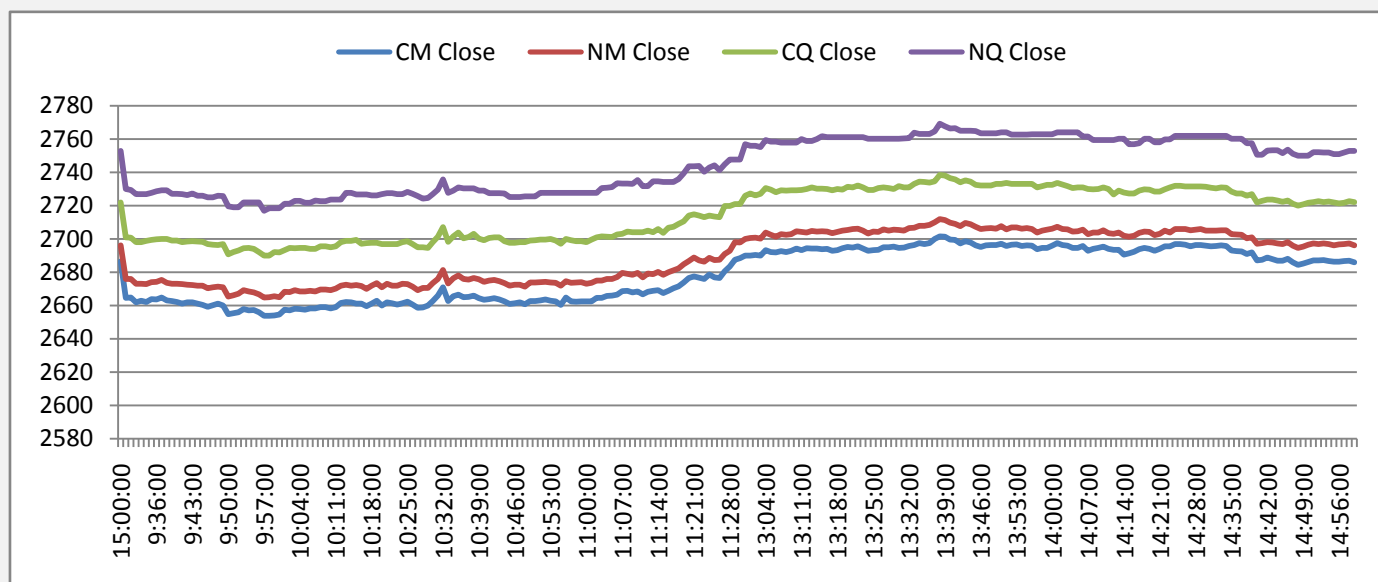
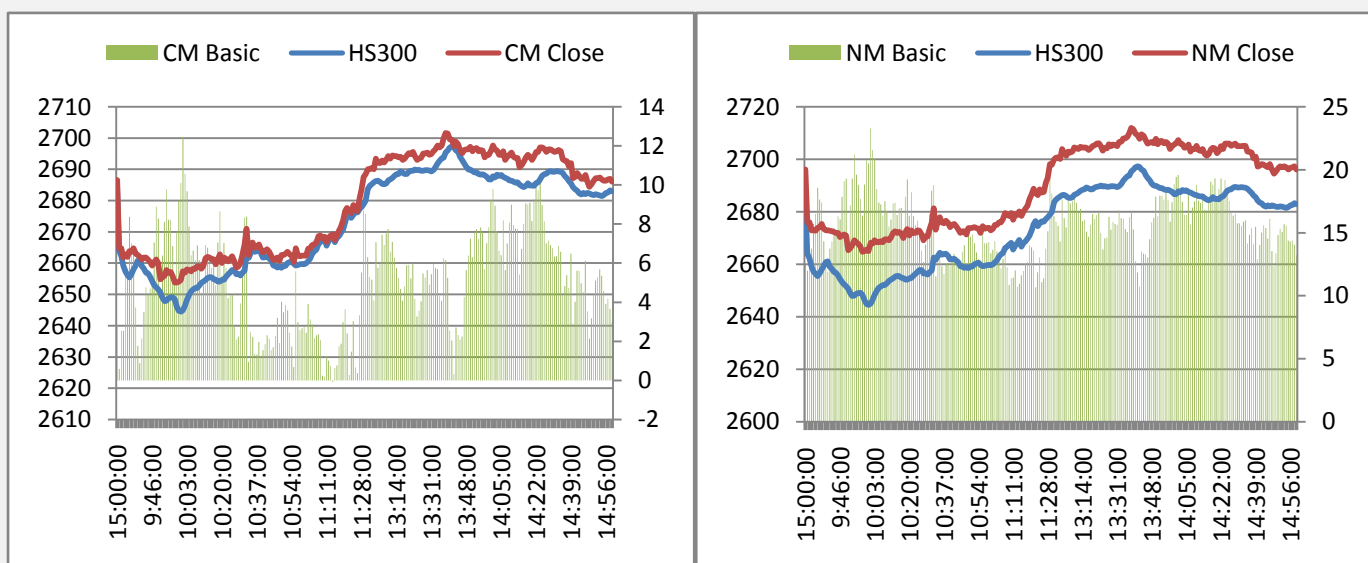
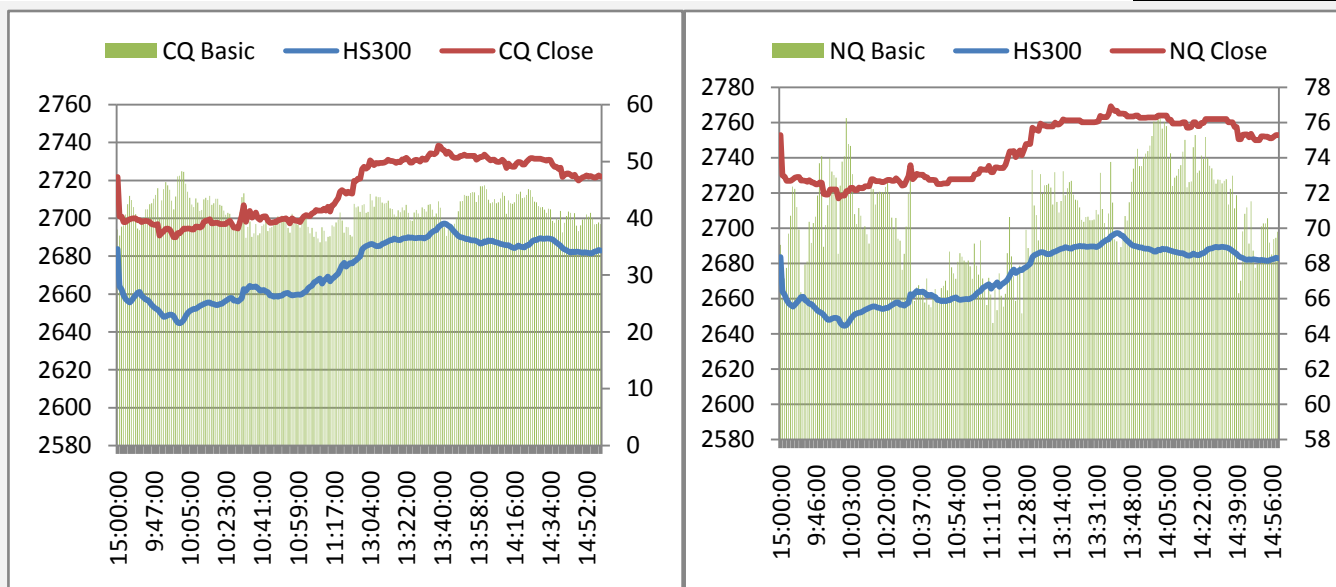


图 2: 期指 4 合约日内基差图





## 附录 2：A 股市场运行情况

这部分内容旨在向投资者呈现 A 股市场今日运行的全貌，各板块的涨跌幅以及与指数相关度可作为大盘走势的辅助判断参数。对行业熟悉的投资者可从几个与指数相关性最高的行业分析入手判断大盘未来走势。

表 2：A 股市场各指数行情

指数	前收盘价	开盘价	最高价	最低价	收盘价	成交量	成交额	涨跌	涨跌幅(%)
上证指数	2396.32	2421.09	2446.36	2407.79	2438.44	1.28E+10	1.24E+11	42.1199	1.76
沪深 300	2626.16	2660.68	2697.95	2643.53	2683.49	8.01E+09	9.24E+10	57.3301	2.18
深圳成指	10180.4	10319.49	10500.15	10253.05	10424.95	1.24E+09	1.82E+10	244.5498	2.4
中小板指	4595.57	4647.05	4683.33	4608.58	4664.19	6.96E+08	9.18E+09	68.6201	1.49
创业板指	685.13	692.35	696.42	686.18	693.61	2.09E+08	3.41E+09	8.48	1.24

图 3:沪深 300 各版块涨跌幅

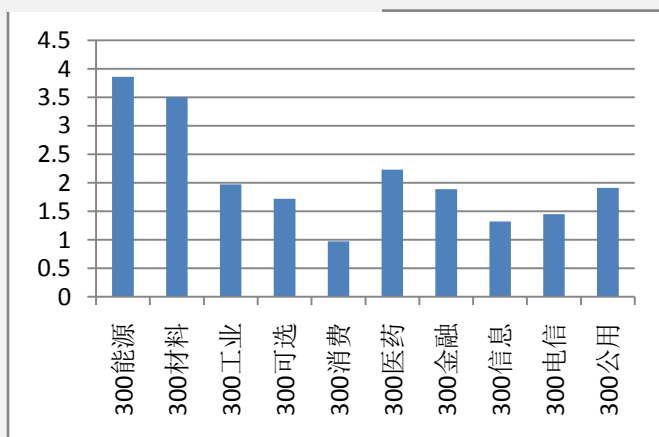
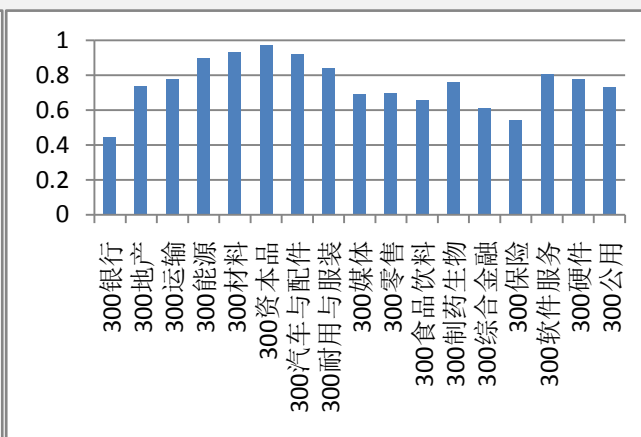


图 4:沪深 300 各版块 100 日内与指数相关度



### 附录 3：期指套利机会

图 5 与图 6 描述的是期现套利机会，若蓝线穿越红线代表有正向套利机会（卖出期指合约同时买入现货组合），蓝线穿越绿线代表有反向套利机会（买入期指合约同时卖出现货组合）。

图 7 描述的是当月合约与下月合约的跨期套利机会，据我们的测算，目前跨期套利的成本为一个点，价差超过核心波动区间一个点以上便有套利机会。即蓝线在红线上 1 个点以上时卖出下月合约同时买入当月合约，蓝线在红线下一个点以上时，买入下月合约同时卖出当月合约。

图 5: 当月合约套利机会

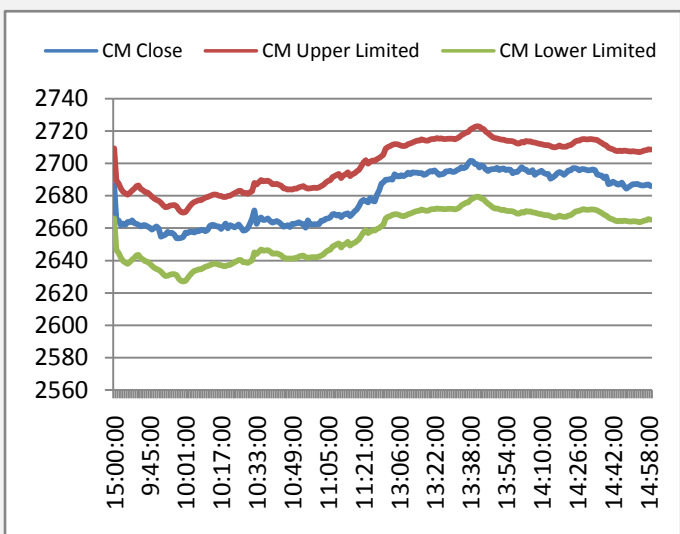


图 6: 下月合约套利机会

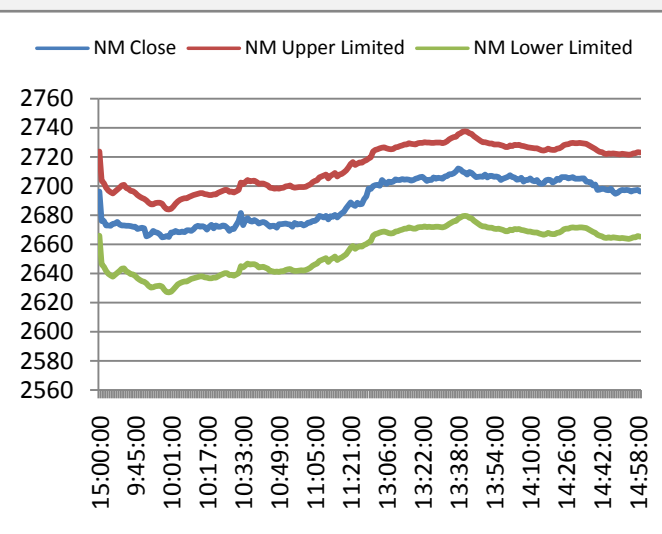
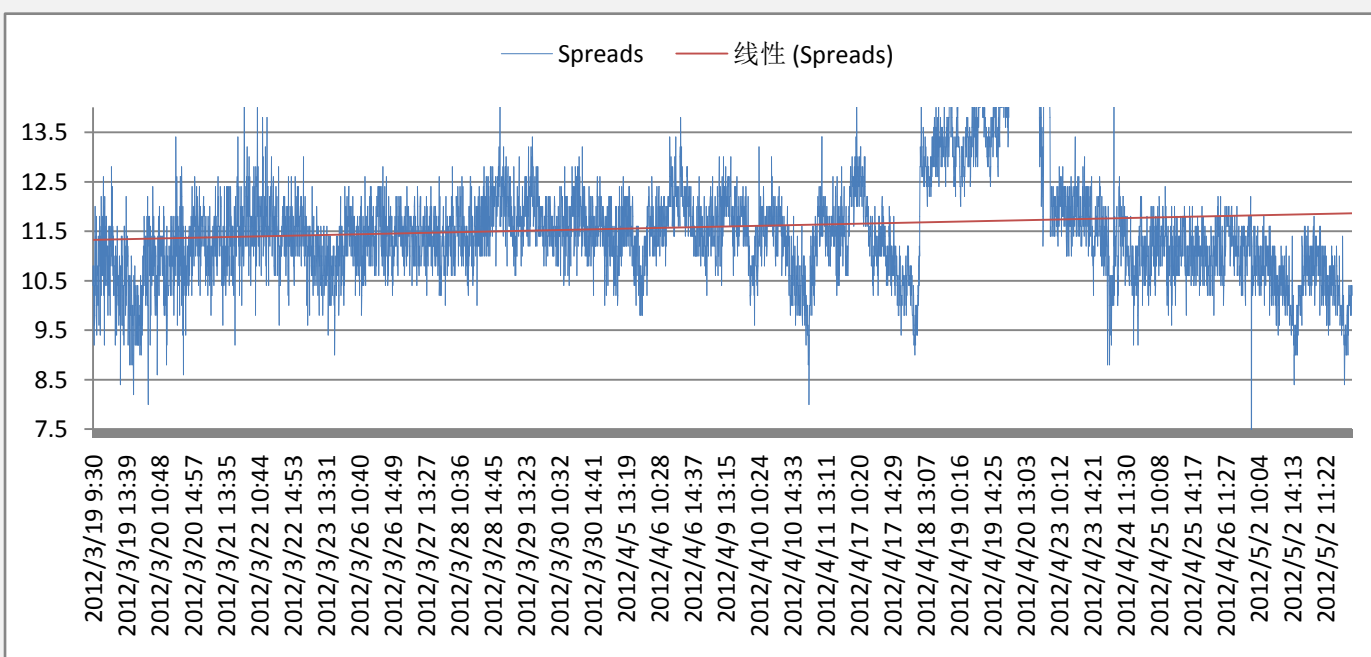


图 7: 当月合约与下月合约跨期套利机会



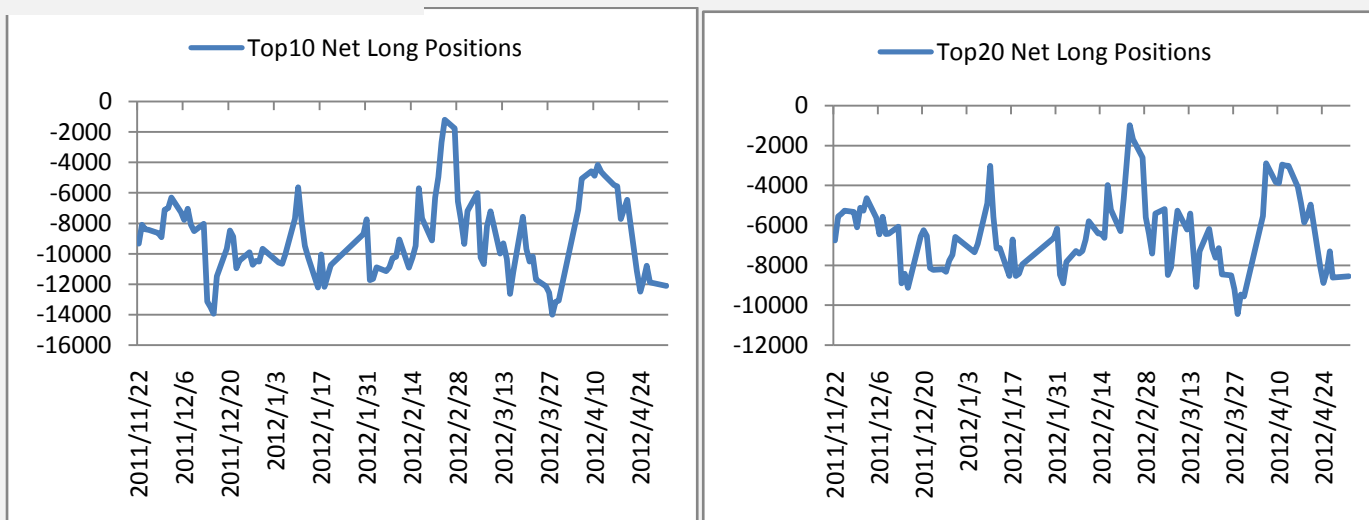
## 附录 4：主力会员持仓情况

这部分内容旨在向投资者呈现期指主力会员持仓的变化情况，让投资者更好的把握主力的动向。

表 3:前 20 名会员持仓情况

	会员名称	持多单量	日增减		会员名称	持空单量	日增减
1	国泰君安	3259	2	1	中证期货	7434	-222
2	华泰长城	3101	466	2	国泰君安	5866	68
3	南华期货	2541	575	3	海通期货	3941	234
4	海通期货	2487	-134	4	华泰长城	3086	152
5	广发期货	2352	136	5	光大期货	2199	665
6	中证期货	2186	222	6	南华期货	1703	193
7	浙江永安	2145	134	7	中粮期货	1475	-77
8	银河期货	1809	180	8	申银万国	1394	-92
9	光大期货	1804	8	9	兴业期货	1329	56
10	鲁证期货	1571	-25	10	银河期货	1323	350
11	申银万国	1365	250	11	大华期货	1175	225
12	上海东证	1214	344	12	广发期货	1074	80
13	东海期货	1160	189	13	国信期货	904	72
14	国联期货	997	135	14	浙江永安	900	448
15	招商期货	929	71	15	中信建投	807	44
16	浙商期货	882	45	16	长江期货	739	-52
17	兴业期货	779	-33	17	鲁证期货	734	119
18	信达期货	774	-186	18	上海东证	705	-241
19	国信期货	756	80	19	招商期货	647	64
20	天琪期货	744	38	20	天琪期货	607	281
	总和	32855	2497		总和	38042	2367

图 8:前 10 名会员净多单



## 附录 5：流动性

这部分内容旨在向投资者呈现目前市场流动性的状况，SHIBOR 以及票据转贴利率反映了银行间资金的紧张状况（数值越高，资金越紧张），国债收益率反映了目前投资者对风险资产的偏好（收益率越低对风险资产偏好越高）。

图 10:SHIBOR 利率走势图

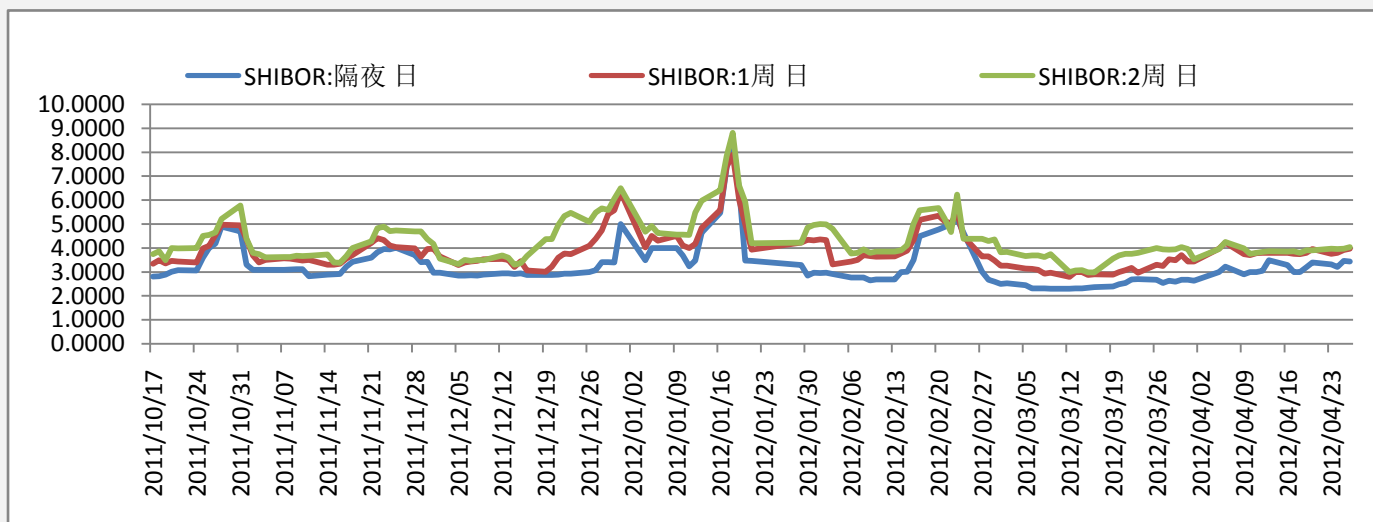


图 11:国债收益率走势图

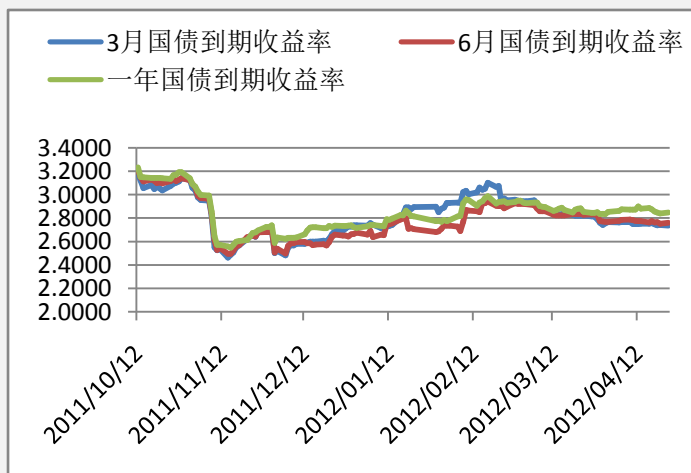


图 12:票据直贴利率走势图



## 附录 6：融资融券情况

融资融券余额的多少反映了投资者参与股市的热情，可作为一个人气指标。融资余额越多，买入意愿越强，融券余额越多，卖出意愿越强。

图 13: 融资余额

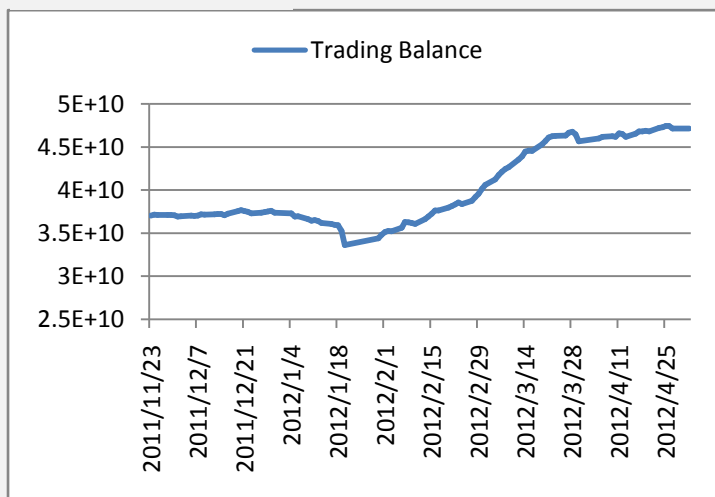
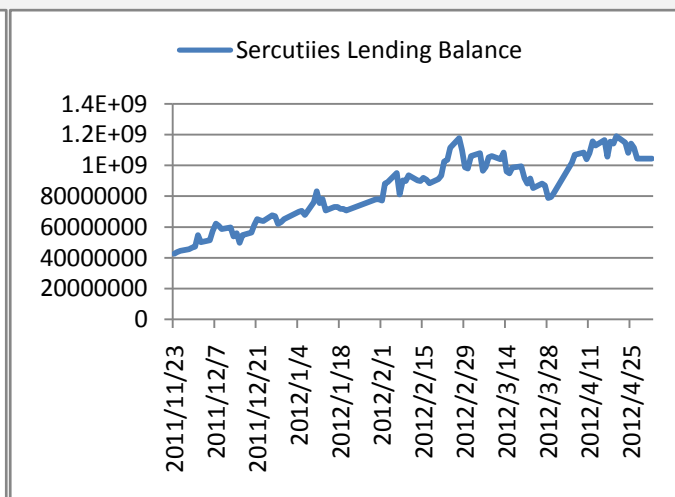


图 14: 融券余额



## 附录 7：明日将公布的经济数据

时间	事件	经济体	实际值	预期值	前值
2012年05月03日 22:00	美国4月ISM非制造业指数	美国	--	--	56
2012年05月03日 20:30	美国第一季度非农单位劳动力成本终值	美国	--	--	2.8
2012年05月03日 20:30	美国第一季度非农生产力终值	美国	--	--	0.9
2012年05月03日 20:30	美国上周初请失业金人数	美国	--	--	
2012年05月03日 20:30	美国上周续请失业金人数	美国	--	--	
2012年05月03日 19:45	欧元区5月央行利率决议	欧元区	--	--	1
2012年05月03日 17:00	欧元区3月生产者物价指数年率	欧元区	--	--	3.6
2012年05月03日 17:00	欧元区3月生产者物价指数月率	欧元区	--	--	0.6
2012年05月03日 16:30	英国4月服务业采购经理人指数	英国	--	--	55.3
2012年05月03日 09:00	中国4月非制造业采购经理人指数	中国	--	--	58
2012年05月03日 07:30	澳大利亚4月AIG服务业表现指数	澳大利亚	--	--	47
2012年05月02日 22:30	美国上周EIA精炼油库存变化	美国	--	--	-305
2012年05月02日 22:30	美国上周EIA汽油库存变化	美国	--	--	-223
2012年05月02日 22:30	美国上周EIA原油库存变化	美国	--	--	397.8
2012年05月02日 22:00	美国3月工厂订单月率	美国	--	--	1.3



2012年05月02日 20:15	美国 4 月 ADP 就业人数变化	美国	--	--	20. 9
-------------------	-------------------	----	----	----	----------

## 免责声明：

如果您对本报告有任何意见或建议，请致信于国都信箱 (yfb@guodu.cc)，欢迎您及时告诉我们您对本刊的任何想法！

本刊所有信息均建立在可靠的资料来源基础上。我们力求能为您提供精确的数据，客观的分析和全面的观点。但我们必须声明，对所有信息可能导致的任何损失概不负责。

本报告并不提供量身定制的投资建议。报告的撰写并未虑及读者的具体财务状况及目标。国都期货研究团队建议投资者应独立评估特定的投资和战略，并鼓励投资者征求专业财务顾问的意见。具体的投资或战略是否恰当取决于投资者自身的状况和目标。

版权声明：(c) 本报告版权为国都期货有限公司所有。本刊所含文字、数据和图表未经国都期货有限公司书面许可，任何人不得以电子、机械、影印、录音或其他任何形式复制、传播或存储于任何检索系统。未经许可，复制本刊任何内容皆属违反版权法行为，可能将受到法律起诉，并承担与之相关的所有损失赔偿和法律费用。涉及版权的所有问题请垂询：010-64000083。