

国都股指期货日报

国都期货研发服务部

分析师：徐疆

执业编号：F0269651

电话：010-84183067

邮箱：xujiang@guodu.cc

本报告中所有数据均来自国都期货。

地址：北京市东城区东直门南大街3号国华投资大厦10层
国都期货有限公司
网址：www.guodu.cc



【行情回顾】

由于隔夜欧美股市下跌，早盘两市股指低开，随后地产、券商、水泥等权重板块表现强势轮流拉升股指，沪指震荡上扬突破2300点后站上五日线 and 十日线，沪指一度冲高至2319点。可惜做多动能未能有效保持，随后股指震荡走低。午后沪指在2300点一线横盘整理，多空双方力量相对均衡，收盘时沪指延续在五日线上方，深成指站上半年线，个股做多热情有所增加，二十多个个股涨停，两市成交量较昨日有所放大。

盘面上，地产、军工航天、酒店旅游等板块涨幅居前，钢铁、有色金属、农林牧渔等板块下跌。

资金流向方面，沪市资金流入30.37亿元，深市资金流入10.32亿元。

期指各合约运行平稳，主力合约基差保持在12以内，无期现套利机会。IF1204与IF1205目前核心价差为12，日内跨期套利机会存在。持仓方面，主力会员多空持仓均减少，投资者观望情绪浓厚。

【基本面要闻】

1. 西班牙国债收益率再次攀升
2. 周小川：温州金融改革要点是减少管制
3. 沪深交易所指出券商产品创新方向以及创新角度
4. 汇金持续增持四大行股票

【投资建议】

在隔夜欧美股市大跌的背景下，今日期指低开高走，最终收红。汇金的持续增持成为今日A股走强的重要原因，加上前期QFII的扩容，政策底似乎已经显现。但今日期指上破60日均线未果，底部平台并没有被突破，建议投资者观望，待确认平台突破并站上60日均线后做多。

操作建议：突破60日均线做多，否则观望。

附录 1：期指当日运行情况

这部分内容旨在向投资者展现代日期指 4 合约运行情况的全貌以及 4 合约基差的变化。

表 1: 期指合约运行情况

合约	前收盘价	开盘价	最高价	最低价	收盘价	成交量	成交额	涨跌	涨跌幅(%)	持仓量	结算价
当月合约	2517	2500	2545	2494	2521.4	411222	3.11E+11	4.3999	0.17	34564	2508.4
下月合约	2528.6	2509.8	2557.6	2504.6	2532.6	31992	2.43E+10	4	0.16	9682	2519.6
下季合约	2540.4	2521.2	2566	2516.2	2544.2	6081	4.64E+09	3.8	0.15	8392	2532.2
隔季合约	2569	2551	2596.2	2545.8	2574.2	1255	9.68E+08	5.2	0.2	2585	2563.8

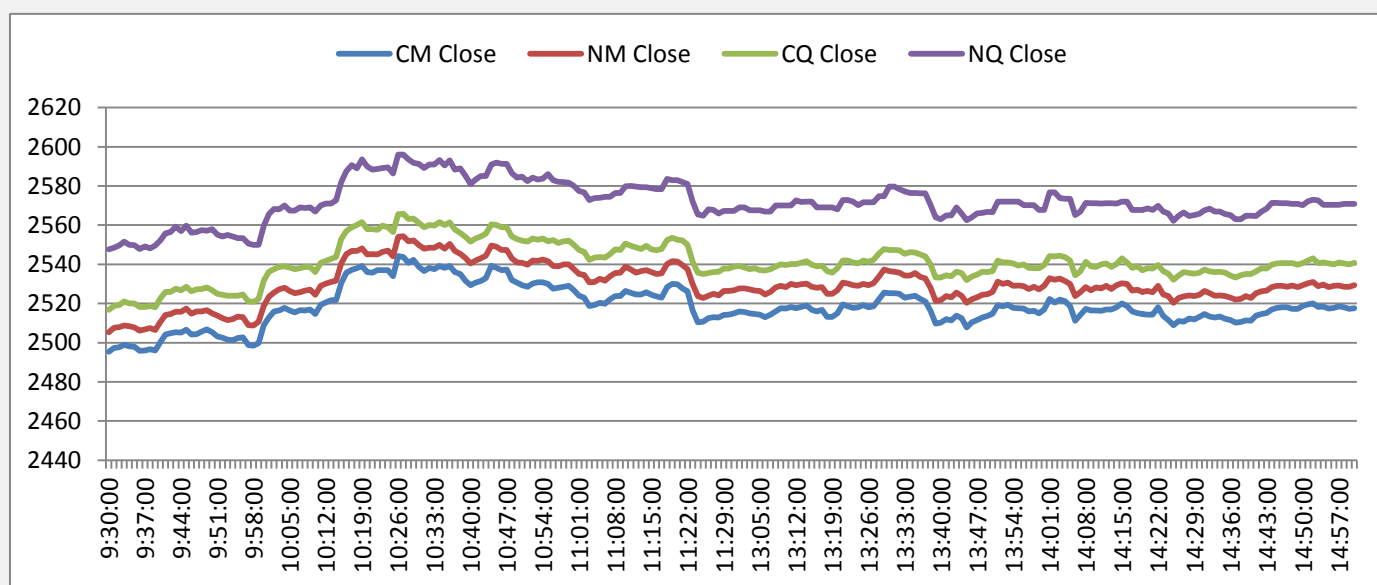
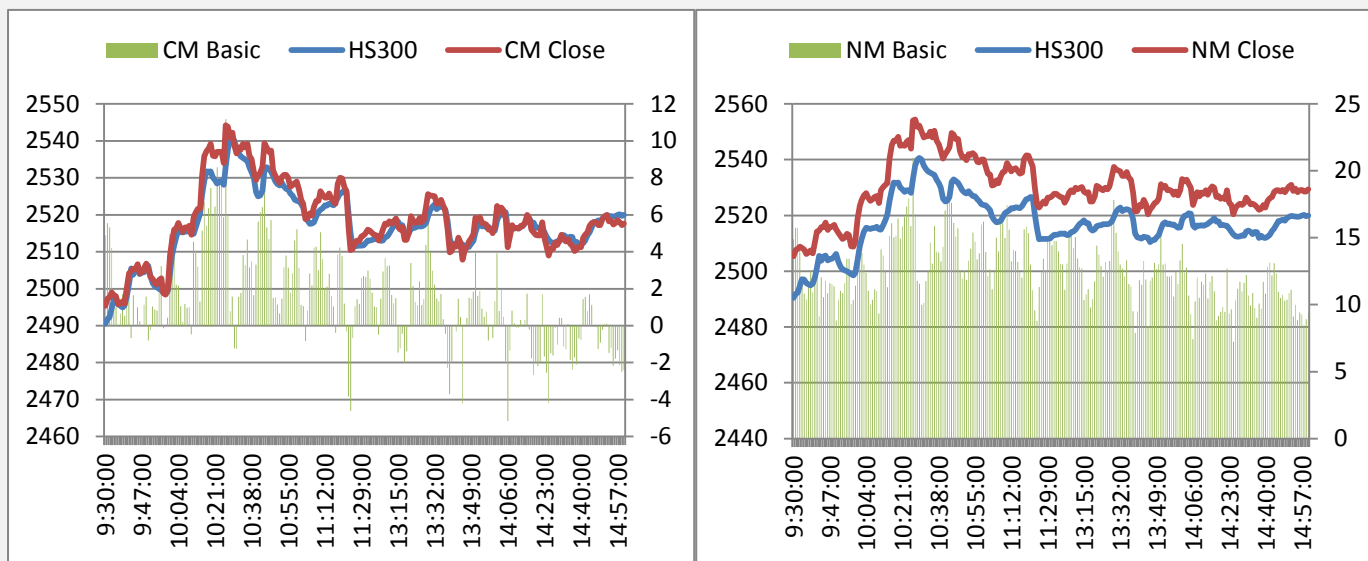
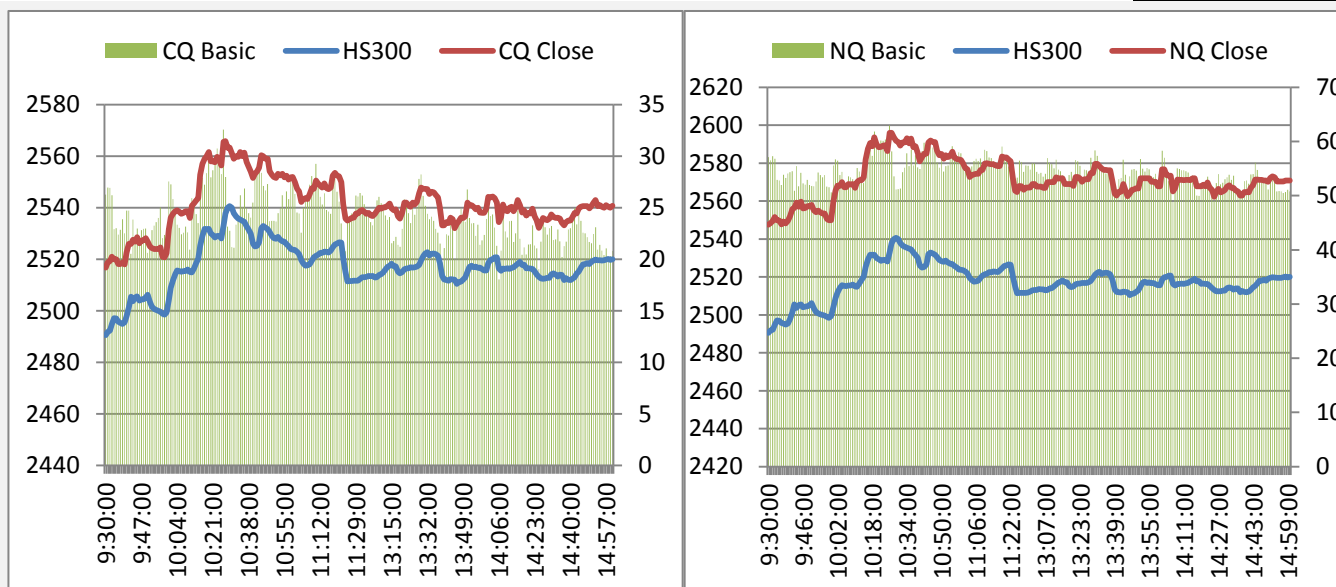


图 2: 期指 4 合约日内基差图





附录 2：A 股市场运行情况

这部分内容旨在向投资者呈现 A 股市场今日运行的全貌，各板块的涨跌幅以及与指数相关度可作为大盘走势的辅助判断参数。对行业熟悉的投资者可从几个与指数相关性最高的行业分析入手判断大盘未来走势。

表 2：A 股市场各指数行情

指数	前收盘价	开盘价	最高价	最低价	收盘价	成交量	成交额	涨跌	涨跌幅(%)
上证指数	2305.87	2286.72	2319.06	2280.04	2308.93	7.51E+09	6.75E+10	3.0598	0.13
沪深 300	2519.79	2494.52	2541.13	2489.33	2520.04	4.25E+09	4.36E+10	0.25	0.01
深圳成指	9795.97	9683.12	9920.35	9666.54	9802.33	6.07E+08	7.15E+09	6.3604	0.06
中小板指	4540.81	4490.92	4574.74	4473.54	4547.62	4.89E+08	6.13E+09	6.8101	0.15
创业板指	697.16	689.85	701.93	685.75	698.49	1.61E+08	2.88E+09	1.33	0.19

图 3:沪深 300 各版块涨跌幅

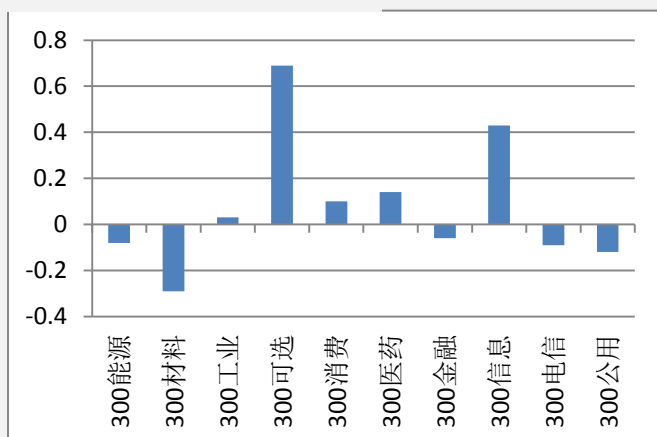
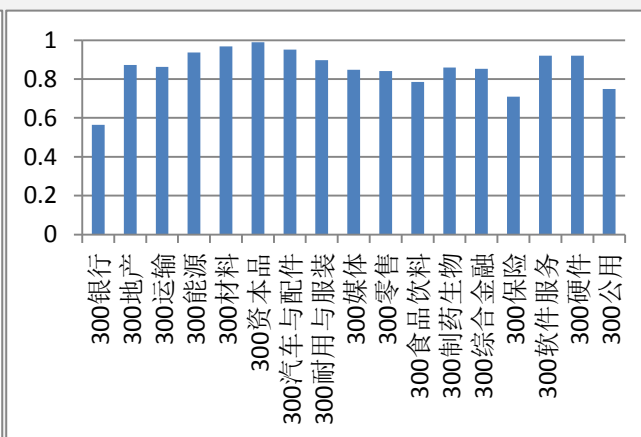


图 4:沪深 300 各版块 100 日内与指数相关度



附录 3：期指套利机会

图 5 与图 6 描述的是期现套利机会，若蓝线穿越红线代表有正向套利机会（卖出期指合约同时买入现货组合），蓝线穿越绿线代表有反向套利机会（买入期指合约同时卖出现货组合）。

图 7 描述的是当月合约与下月合约的跨期套利机会，据我们的测算，目前跨期套利的成本为一个点，价差超过核心波动区间一个点以上便有套利机会。即蓝线在红线上 1 个点以上时卖出下月合约同时买入当月合约，蓝线在红线下 1 个点以上时，买入下月合约同时卖出当月合约。

图 5: 当月合约套利机会

图 6: 下月合约套利机会

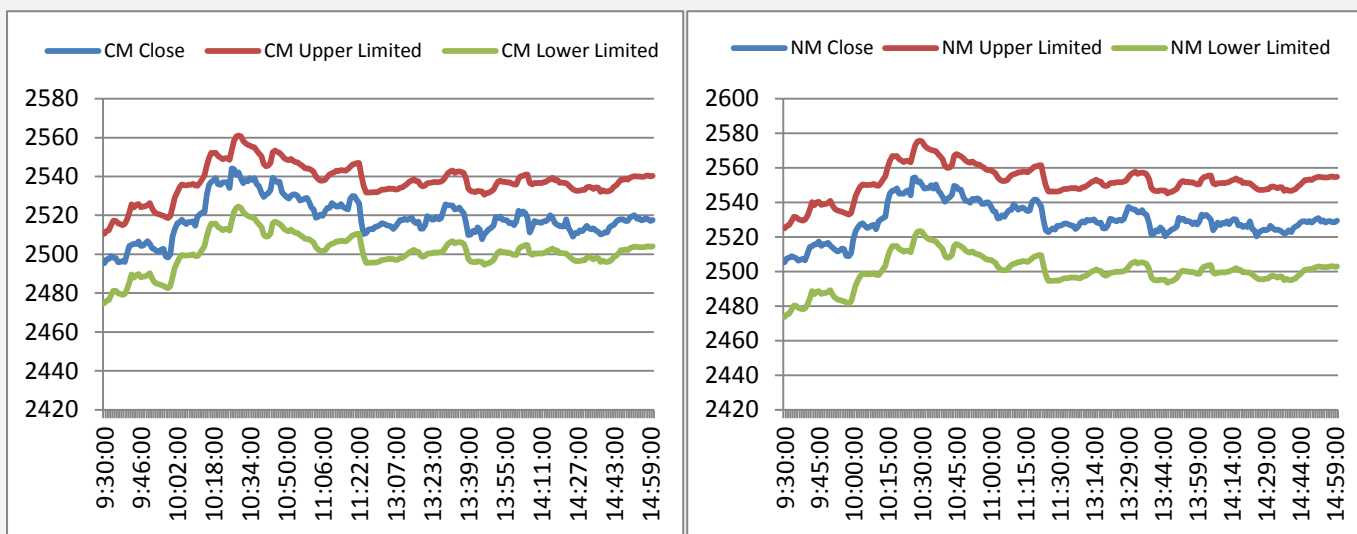
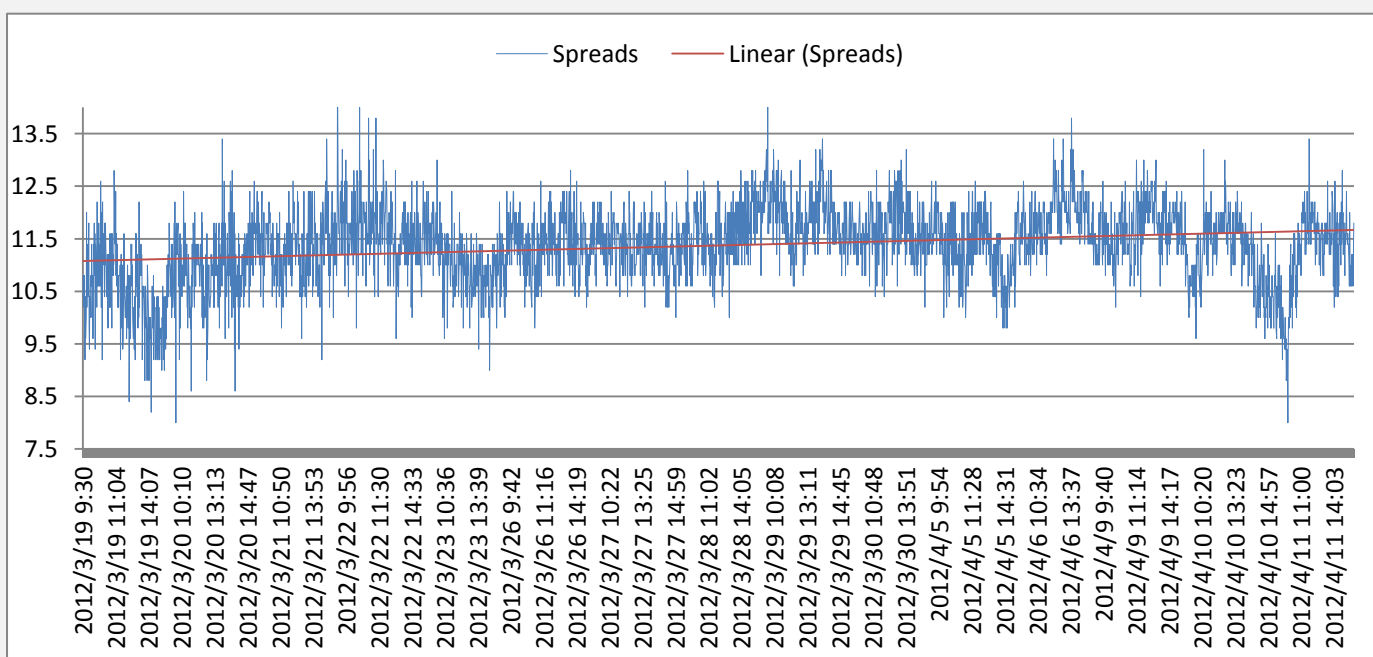


图 7: 当月合约与下月合约跨期套利机会



附录 4：主力会员持仓情况

这部分内容旨在向投资者呈现期指主力会员持仓的变化情况，让投资者更好的把握主力的动向。

表 3:前 20 名会员持仓情况

	会员名称	持多单量	日增减		会员名称	持空单量	日增减
1	国泰君安	2489	-168	1	中证期货	4529	-560
2	华泰长城	1784	-270	2	国泰君安	3123	-527
3	广发期货	1747	-105	3	海通期货	2671	-516
4	中证期货	1593	61	4	华泰长城	2398	-211
5	海通期货	1578	-603	5	申银万国	1560	-179
6	浙江永安	1519	-381	6	光大期货	1256	-35
7	南华期货	1492	-63	7	南华期货	1201	-216
8	光大期货	1451	62	8	大华期货	1198	71
9	银河期货	1146	-266	9	广发期货	1034	-196
10	鲁证期货	1046	-205	10	银河期货	1027	88
11	信达期货	1026	33	11	上海东证	934	-372
12	申银万国	1024	-119	12	国信期货	914	81
13	浙商期货	970	-70	13	鲁证期货	860	35
14	金瑞期货	817	-12	14	金瑞期货	690	-129
15	中粮期货	809	-12	15	兴业期货	637	-418
16	上海东证	742	-176	16	招商期货	635	-106
17	招商期货	716	-125	17	中信建投	604	-56
18	东海期货	657	-23	18	长江期货	562	6
19	中国国际	644	-24	19	浙江永安	532	63
20	兴业期货	634	-138	20	浙商期货	474	-151
	总和	23884	-2604		总和	26839	-3328

图 8:前 10 名会员净多单

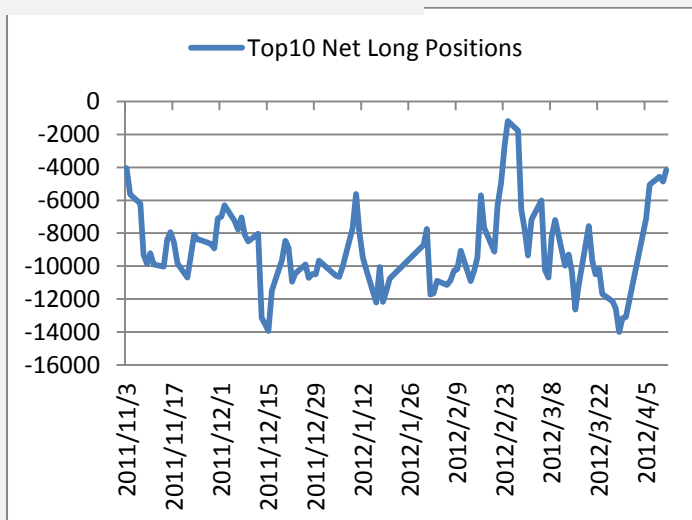
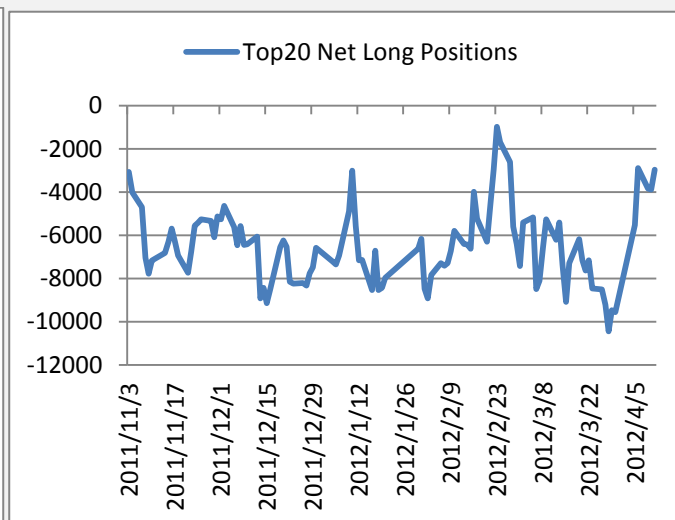


图 9:前 20 名会员净多单



附录 5：流动性

这部分内容旨在向投资者呈现目前市场流动性的状况，SHIBOR 以及票据转贴利率反映了银行间资金的紧张状况（数值越高，资金越紧张），国债收益率反映了目前投资者对风险资产的偏好（收益率越低对风险资产偏好越高）。

图 10:SHIBOR 利率走势图

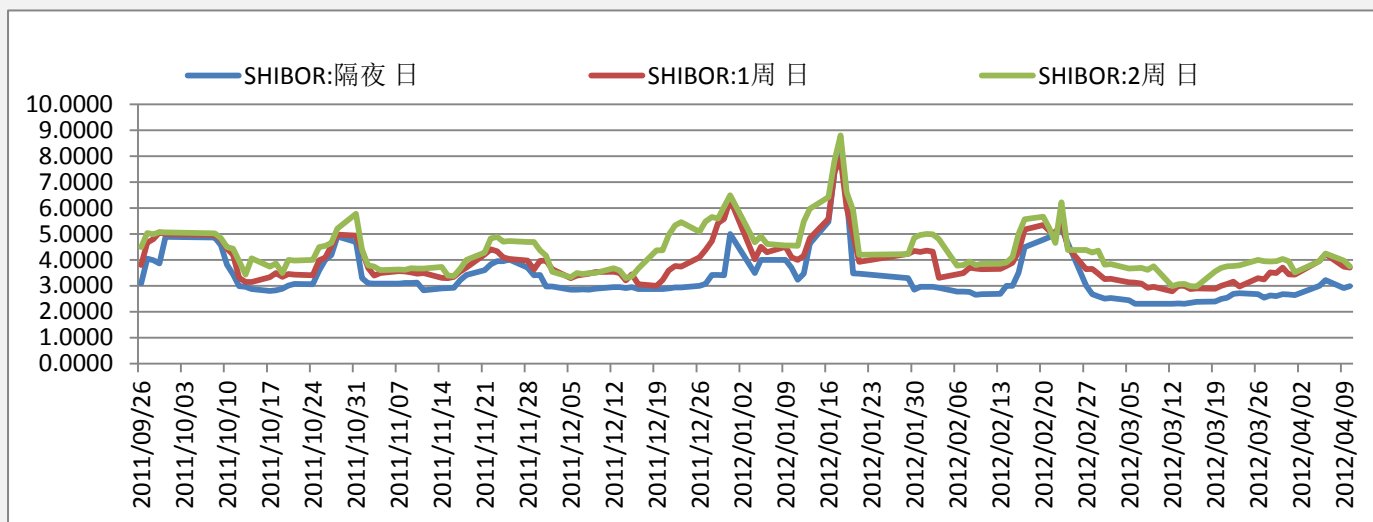


图 11:国债收益率走势图

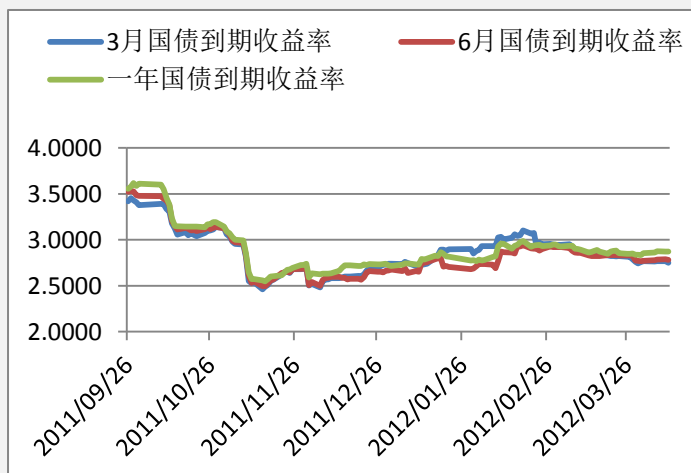
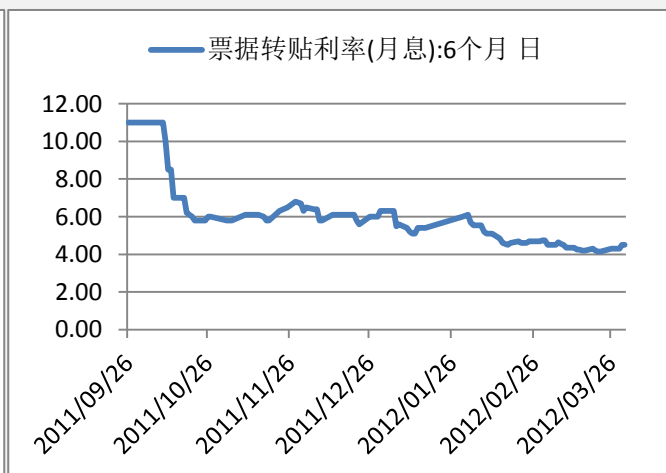


图 12:票据直贴利率走势图



附录 6：融资融券情况

融资融券余额的多少反映了投资者参与股市的热情，可作为一个人气指标。融资余额越多，买入意愿越强，融券余额越多，卖出意愿越强。

图 13:融资余额

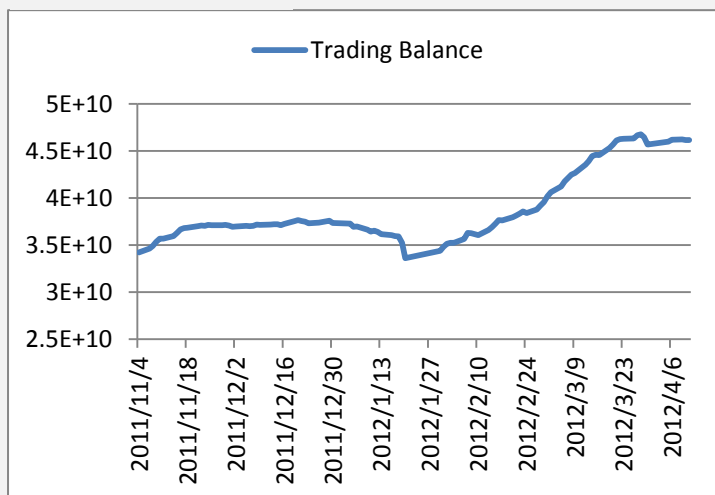
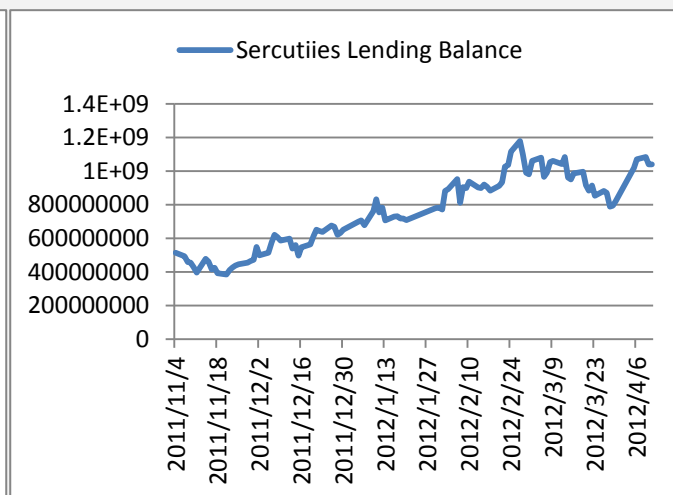


图 14: 融券余额



附录 7：明日将公布的经济数据

时间	事件	经济体	实际值	预期值	前值
2012年04月12日 20:30	美国2月贸易帐	美国	--	--	-525.7
2012年04月12日 20:30	美国3月生产者物价指数月率	美国	--	--	0.4
2012年04月12日 20:30	美国3月核心生产者物价指数月率	美国	--	--	0.2
2012年04月12日 20:30	美国上周初请失业金人数	美国	--	--	
2012年04月12日 20:30	加拿大2月贸易帐	加拿大	--	--	28.6
2012年04月12日 20:30	加拿大2月新屋价格指数月率	加拿大	--	--	0.1
2012年04月12日 17:00	欧元区2月工业生产月率	欧元区	--	--	0.2
2012年04月12日 16:30	英国2月贸易帐	英国	--	--	-75
2012年04月12日 14:45	法国2月经常帐	法国	--	--	-42
2012年04月12日 13:30	法国3月消费者物价调和指数月率	法国	--	--	0.5
2012年04月12日 13:30	法国3月消费者物价指数月率	法国	--	--	0.4
2012年04月12日 09:30	澳大利亚3月失业率	澳大利亚	--	--	5.2
2012年04月12日 07:50	日本3月M2+CD货币供应年率	日本	--	--	2.9
2012年04月12日 07:50	日本3月M3货币供应年率	日本	--	--	2.5
2012年04月12日 07:50	日本3月国内企业商品价格指数月率	日本	--	--	0.2
2012年04月11日 20:30	美国3月进口物价指数月率	美国	--	--	0.4
2012年04月11日 20:30	美国3月出口物价指数月率	美国	--	--	0.4

免责声明：

如果您对本报告有任何意见或建议，请致信于国都信箱 (yfb@guodu.cc)，欢迎您及时告诉我们您对本刊的任何想法！

本刊所有信息均建立在可靠的资料来源基础上。我们力求能为您提供精确的数据，客观的分析和全面的观点。但我们必须声明，对所有信息可能导致的任何损失概不负责。

本报告并不提供量身定制的投资建议。报告的撰写并未虑及读者的具体财务状况及目标。国都期货研究团队建议投资者应独立评估特定的投资和战略，并鼓励投资者征求专业财务顾问的意见。具体的投资或战略是否恰当取决于投资者自身的状况和目标。

版权声明：(c) 本报告版权为国都期货有限公司所有。本刊所含文字、数据和图表未经国都期货有限公司书面许可，任何人不得以电子、机械、影印、录音或其他任何形式复制、传播或存储于任何检索系统。未经许可，复制本刊任何内容皆属违反版权法行为，可能将受到法律起诉，并承担与之相关的所有损失赔偿和法律费用。涉及版权的所有问题请垂询：010-64000083。