

市场缺乏提振 棉价偏弱震荡

关注度：★★

行情回顾

5月19日，郑棉主力2109合约报收于15640（-160，-1.01%）元/吨，夜盘报收15415元/吨。ICE美棉报收82.92（-1.12，-1.33%）美分/磅。棉纱主力2109报收23420（-175，-0.74%）元/吨，夜盘报收23250元/吨。

现货价格持稳，中国棉花价格指数328价格15925（0）元/吨。进口棉价回升，FC INDEX M 1%关税港口提货价14997（273）元/吨。纱线价格持稳，CY INDEX C32S价格25000（0）元/吨。进口棉纱回升，cotlook棉纱指数146.49（0.32%）美分/磅。

基本面概况

1. 库存。郑棉仓单22258（-265）张，仓单折皮棉89.032万吨。3月，商业库存458.12（-9.23%）万吨；工业库存85.63（-6.67%）万吨。纱线库存10.05（6.57%）天，坯布库存16.78（10.18%）天。

操作建议

内外棉价下行，美国得克萨斯州近期降雨，有助于当地土壤墒情的改善，天气升水减弱。昨晚，因国常会再次关注大宗商品涨价问题，商品市场均不同程度下行，郑棉跌幅1.44%。棉价近期缺乏提振，国内市场淡季深入，虽然印度及周边国际疫情仍十分严峻，但国内市场订单转移迹象并不明显。整体来看，棉花基本面未有明显改善，近期或维持偏弱震荡。

报告日期

2021-05-20

期货行情

	收盘价	涨跌
GF2109	15640	-1.01%
GF2201	15880	-1.00%
GF2105	15500	-0.32%
NYBOT 棉	82.92	-1.33%
CY2109	23420	-0.74%
CY2201	23795	-0.27%
CY2105	23895	-0.15%

现货市场价格

		价格	周涨跌幅		
棉花	国内现货	平均	15896.92	-1.14%	
		新疆	15960	-1.03%	
		浙江	16050	-1.41%	
		山东	15980	-1.54%	
		河北	15950	-1.18%	
		河南	15930	-1.18%	
		湖北	15750	-1.56%	
		江苏	15980	-1.36%	
		安徽	15790	-1.07%	
		重庆	15890	-0.63%	
	外棉	美国陆地棉	#N/A	#N/A	
		印度Shankar-6	46200	0.43%	
	指数	cotlookA	#N/A	#N/A	
		CC INDEX 328	15924	-0.93%	
		CC INDEX 527	15183	-1.04%	
CC INDEX 229		16319	-1.01%		
港口	FC INDEX M	96.32	1.41%		
	FC INDEX M 1%	14708	-5.80%		
替代品	FC INDEX M 滑准税	15096	-4.25%		
	蓝锭短纤	14000	-1.41%		
棉纱	国内现货	涤纶短纤	6600	-5.71%	
		全棉纱JC40S	29100	1.39%	
		全棉纱JC32S	28100	1.44%	
		全棉纱JC21S	27100	1.50%	
		全棉纱C40S	26100	1.54%	
		全棉纱C32S	25350	1.50%	
		全棉纱C21S	24350	1.96%	
		全棉纱0EC10S	14300	1.42%	
		指数	cotlook棉纱指数	146.02	-3.79%
			CY INDEX 0EC10S	25000	0.08%
	CY INDEX C32S		25000	0.35%	
	CY INDEX JC40S		#N/A	#N/A	
	全棉纱		13600	0.00%	
	进口棉纱	30支纯棉纱	#N/A	#N/A	
		32支纯棉纱	16450	1.23%	
		印度0EC10S	14540	0.28%	
		印度C21S	22330	0.23%	
		印度C32S	24550	0.29%	
		印度JC32S	28510	0.32%	
		巴基斯坦0EC10S	#N/A	#N/A	
		巴基斯坦C21S	22140	0.18%	
		涤纶纱	17250	0.88%	
		替代品	人棉纱	17850	-0.28%
	纯棉纱		11830	-1.00%	

研究所

赵睿

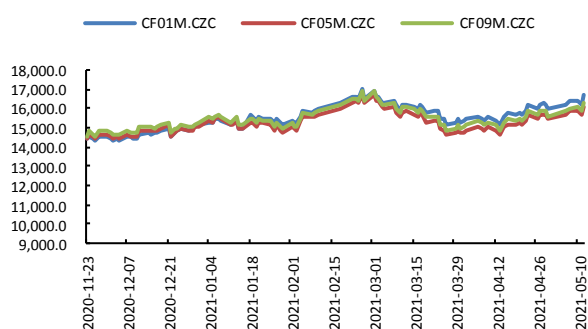
电话：010-84183058

邮件：zhaorui@guodu.cc

从业资格号：F3048102

一、相关图表

图1 郑棉主力



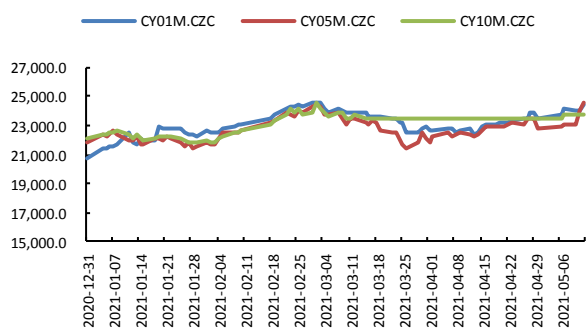
数据来源: wind、国都期货研究所

图2 ICE 2号棉



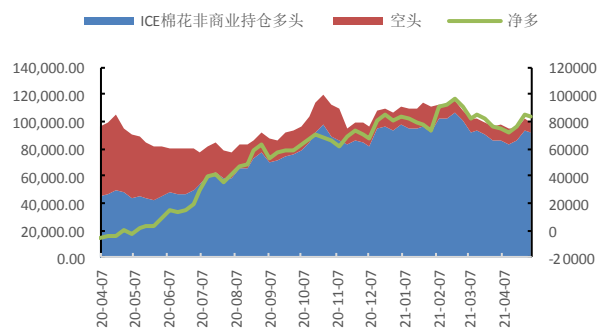
数据来源: wind、国都期货研究所

图3 郑棉纱主力



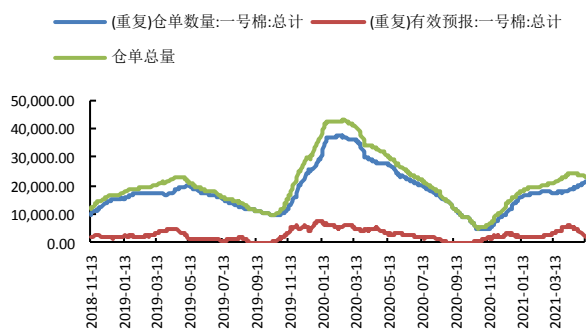
数据来源: wind、国都期货研究所

图4 ICE 棉持仓



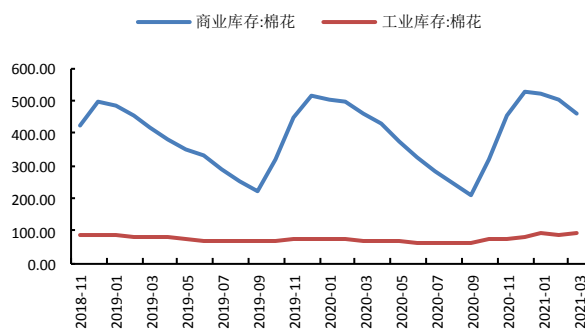
数据来源: wind、国都期货研究所

图5 郑棉仓单



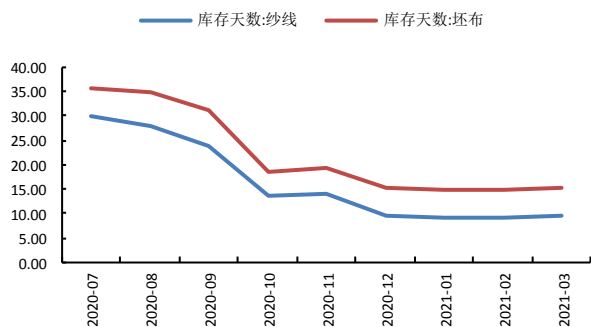
数据来源: wind、国都期货研究所

图6 棉花库存



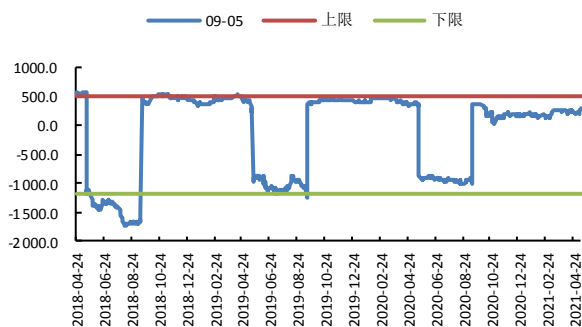
数据来源: wind、国都期货研究所

图7 棉纱、坯布库存



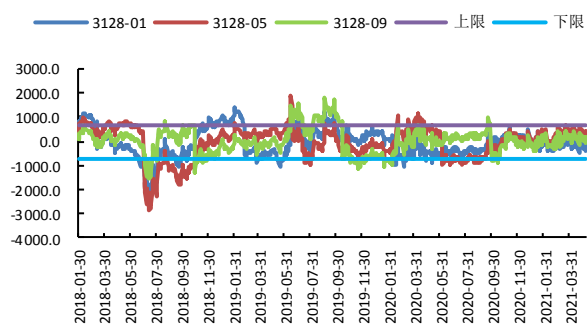
数据来源: wind、国都期货研究所

图8 CF9-5 合约价差



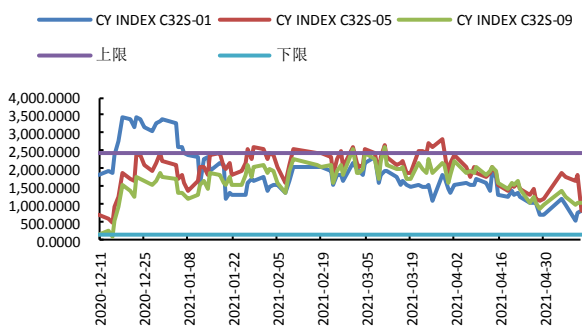
数据来源: wind、国都期货研究所

图9 棉花基差



数据来源: wind、国都期货研究所

图10 棉纱基差



数据来源: wind、国都期货研究所

分析师简介

赵睿，国都期货研究所棉花期货分析师，金融硕士学历。擅长基本面分析，对棉花产业链有丰富的研究经验。

国都期货研究所简介

国都期货研究所拥有一支由多名博士、硕士组成的高水平研究团队，成员来自澳洲国立大学、中国人民大学等海内外一流名校，具有丰富的衍生品投资经验，一直坚守“贴近市场、客观分析、独立判断、创造价值”的核心理念，为机构客户、产业客户提供研究分析、交易咨询、产品设计、风险管理等专业服务。本土智慧，全球视野，国都期货研究所始终与投资者在一起，携手共赢。

免责声明

如果您对本报告有任何意见或建议，请致信于国都信箱(yffwb@guodu.cc)，欢迎您及时告诉我们您对本刊的任何想法！

本刊所有信息均建立在可靠的资料来源基础上。我们力求能为您提供精确的数据，客观的分析和全面的观点。但我们必须声明，对所有信息可能导致的任何损失概不负责。

本报告并不提供量身定制的投资建议。报告的撰写并未虑及读者的具体财务状况及目标。国都期货研究团队建议投资者应独立评估特定的投资和战略，并鼓励投资者征求专业财务顾问的意见。具体的投资或战略是否恰当取决于投资者自身的状况和目标。

版权声明：(c) 本报告版权为国都期货有限公司所有。本刊所含文字、数据和图表未经国都期货有限公司书面许可，任何人不得以电子、机械、影印、录音或其他任何形式复制、传播或存储于任何检索系统。未经许可，复制本刊任何内容皆属违反版权法行为，可能将受到法律起诉，并承担与之相关的所有损失赔偿和法律费用。涉及版权的所有问题请垂询：010-64000083。