

## 黄金上行空间仍存，关注欧美国家疫情

关注度：★★★★

### 行情回顾

4月9日沪金 AU2006 合约涨 0.24%报 373.20；沪银 AG2006 合约涨 0.46%报 3700。现货黄金最高触及 1690 美元/盎司，较日内低点涨近 50 美元，最终收涨 2.3%，报 1681.8 美元/盎司。白银收涨 3.28%，报 15.40 美元/盎司。

### 基本面分析

消息面：(1) WTI 原油期货从暴涨 10% 转为跌超 10%，欧佩克+声明称减产 1000 万桶/日；(2) 美国至 4 月 4 日当周初请失业金人数录得 660.6 万人，结束三连升，但仍维持高位；(3) 美联储周四晚间公布 2.3 万亿美元的额外救助计划；欧盟成员国财长就 5900 亿美元的抗疫救助方案达成协议；(4) 2020 年第一季度，全球黄金 ETF 增长了 298 吨，合计净流入 230 亿美元，这也是史上最高的以美元绝对值衡量的季度资产管理规模增幅，同时其持仓的吨数增长则为 2016 年以来的季度最高。

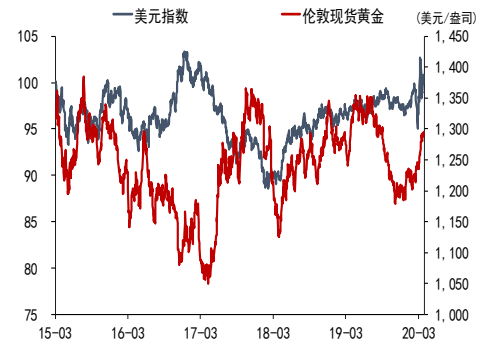
### 后市展望

展望后市，二季度全球经济增速放缓已成定局，世界各国实行货币宽松，负利率资产体量上升，因此黄金上涨的基本面因素不会有根本改变。短期来看，失业金数据维持高位，显示了美国就业市场的全面萎缩，利多黄金，但欧美多国疫情有所放缓，黄金日内波动加剧，因此短期维持谨慎偏多的观点。

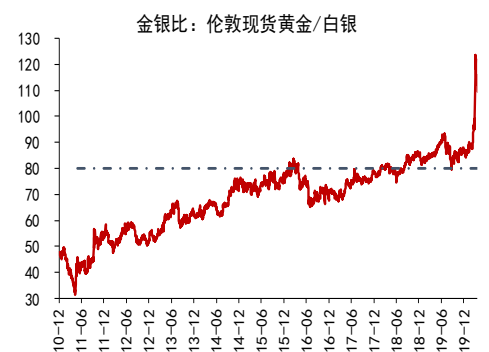
报告日期

2020-04-10

### 美元指数



### 金银比



### 研究所

张楠

电话：010-84183054

邮件：zhangnan@guodu.cc

执业证书编号：F3048775

一、相关图表

历史行情

图 1：伦敦金现



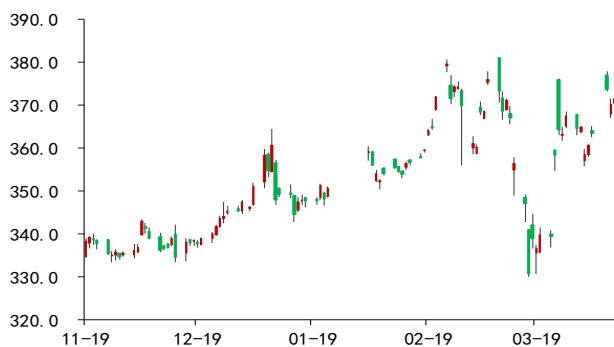
数据来源：wind、国都期货研究所

图 2：伦敦银现



数据来源：wind、国都期货研究所

图 3：内盘-沪金主力合约走势



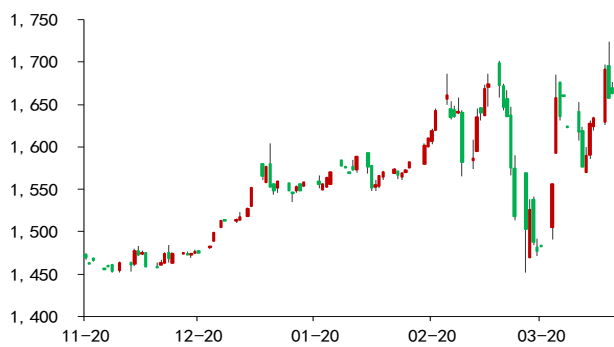
数据来源：wind、国都期货研究所

图 4：内盘-沪银主力合约走势



数据来源：wind、国都期货研究所

图 5：外盘-COMEX 黄金走势



数据来源：wind、国都期货研究所

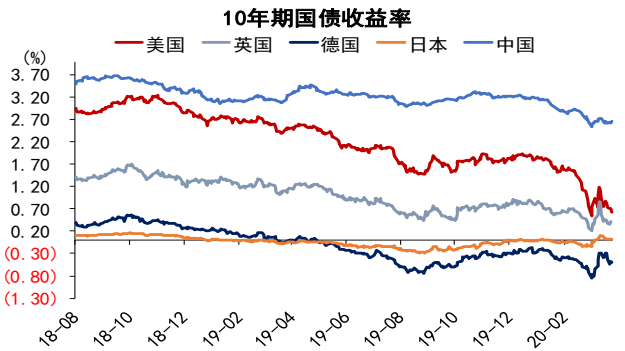
图 6：外盘-COMEX 白银走势



数据来源：wind、国都期货研究所

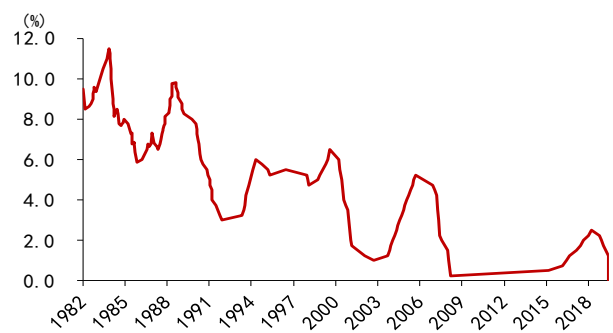
金融资产属性

图 7: 主要国家 10 年期国债收益率



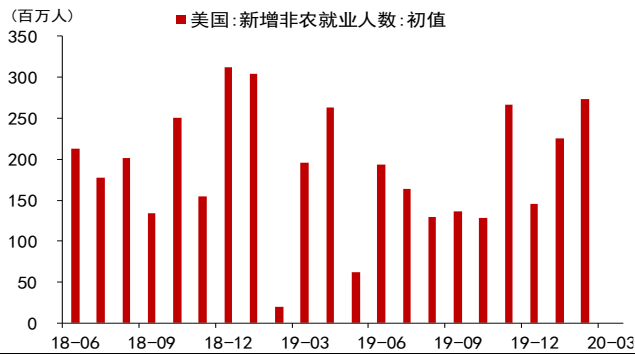
数据来源: wind、国都期货研究所

图 8: 美国联邦基金利率



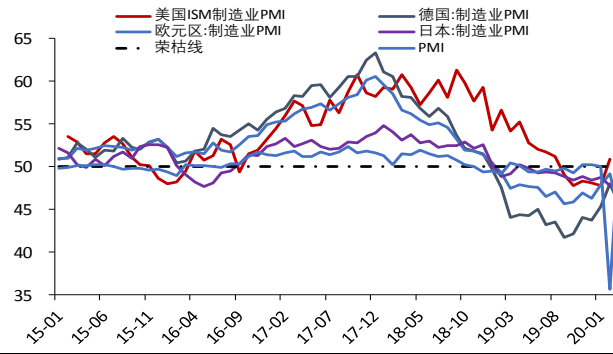
数据来源: wind、国都期货研究所

图 9: 美国非农数据



数据来源: wind、国都期货研究所

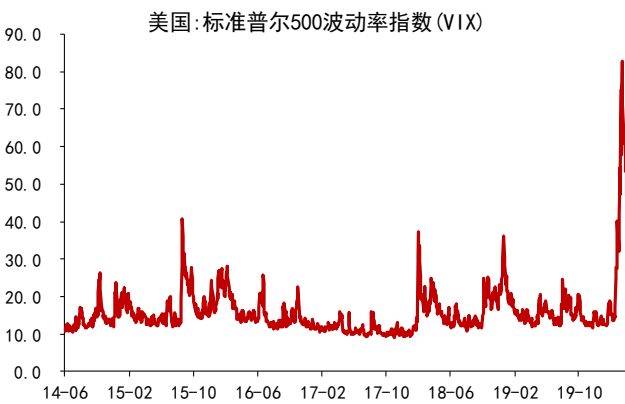
图 10: 制造业 PMI



数据来源: wind、国都期货研究所

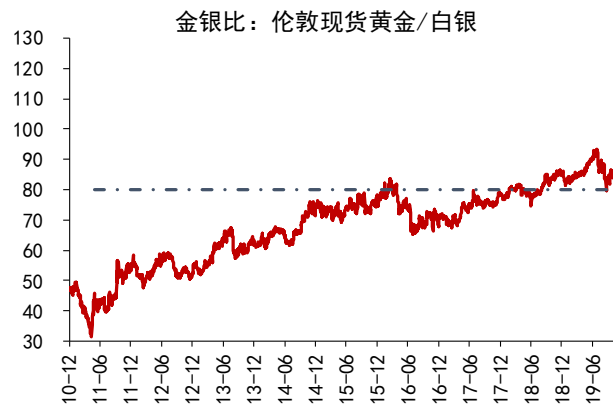
避险属性

图 11: 美国标普 500 波动率指数 (VIX)



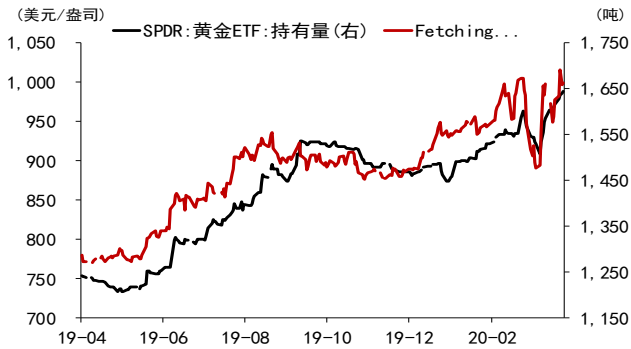
数据来源: wind、国都期货研究所

图 12: 金银比



数据来源: wind、国都期货研究所

图 13: 黄金 ETF 持仓



数据来源: wind、国都期货研究所

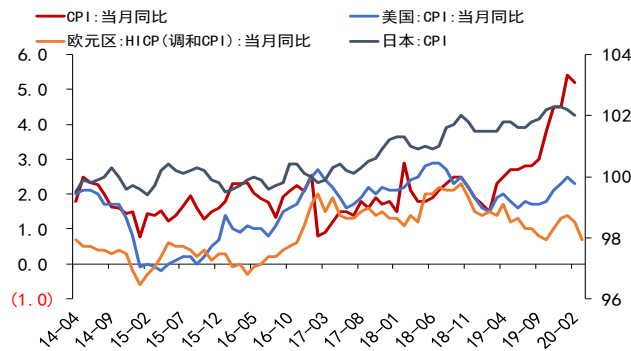
图 14: 白银 ETF 持仓



数据来源: wind、国都期货研究所

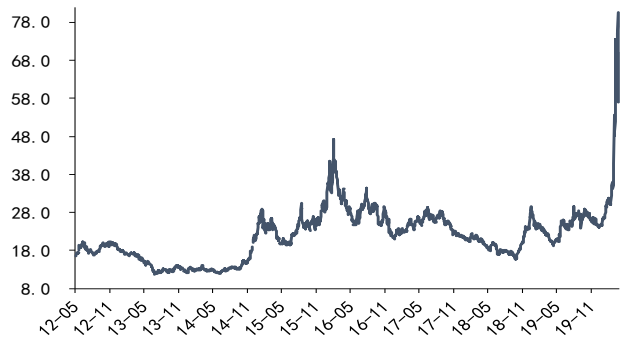
大宗商品属性

图 15: CPI 数据



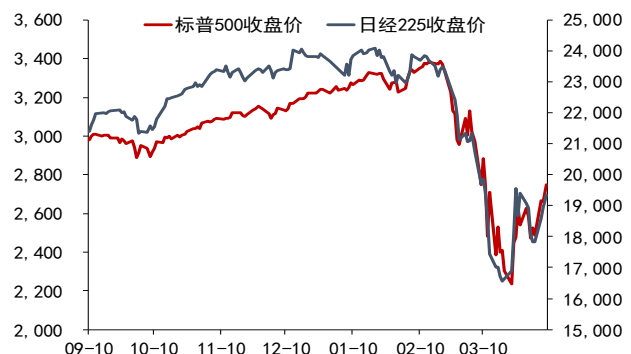
数据来源: wind、国都期货研究所

图 16: 金油比



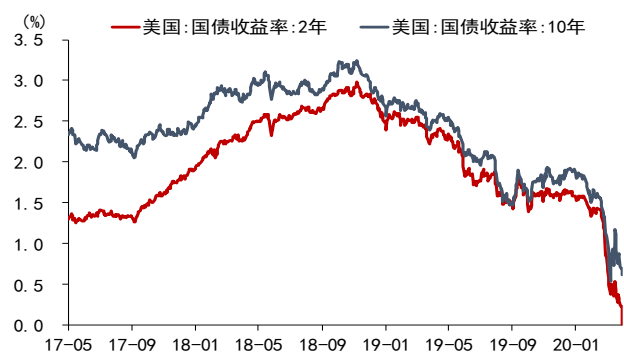
数据来源: wind、国都期货研究所

图 17: 标普 500 指数& 日经 225 指数



数据来源: wind、国都期货研究所

图 18: 美债收益率



数据来源: wind、国都期货研究所

### 分析师简介

罗玉，国都期货研究所国债期货分析师，澳大利亚国立大学发展经济学硕士学历。

张楠，国都期货研究所金融期货分析师，美国约翰霍普金斯大学金融学硕士，清华大学经管学院经济学学士。

### 国都期货研究所简介

国都期货研究所拥有一支由多名博士、硕士组成的高水平研究团队，成员来自澳洲国立大学、中国人民大学等海内外一流名校，具有丰富的衍生品投资经验，一直坚守“贴近市场、客观分析、独立判断、创造价值”的核心理念，为机构客户、产业客户提供研究分析、交易咨询、产品设计、风险管理等专业服务。本土智慧，全球视野，国都期货研究所始终与投资者在一起，携手共赢。

### 免责声明

如果您对本报告有任何意见或建议，请致信于国都信箱(yfb@guodu.cc)，欢迎您及时告诉我们您对本刊的任何想法！

本刊所有信息均建立在可靠的资料来源基础上。我们力求能为您提供精确的数据，客观的分析和全面的观点。但我们必须声明，对所有信息可能导致的任何损失概不负责。

本报告并不提供量身定制的投资建议。报告的撰写并未虑及读者的具体财务状况及目标。国都期货研究团队建议投资者应独立评估特定的投资和战略，并鼓励投资者征求专业财务顾问的意见。具体的投资或战略是否恰当取决于投资者自身的状况和目标。

版权声明：(c) 本报告版权为国都期货有限公司所有。本刊所含文字、数据和图表未经国都期货有限公司书面许可，任何人不得以电子、机械、影印、录音或其他任何形式复制、传播或存储于任何检索系统。未经许可，复制本刊任何内容皆属违反版权法行为，可能将受到法律起诉，并承担与之相关的所有损失赔偿和法律费用。涉及版权的所有问题请垂询：010-64000083。