

报告日期

2019-12-31

弱势美元支撑金银上行

关注度: ★★★★★

行情回顾

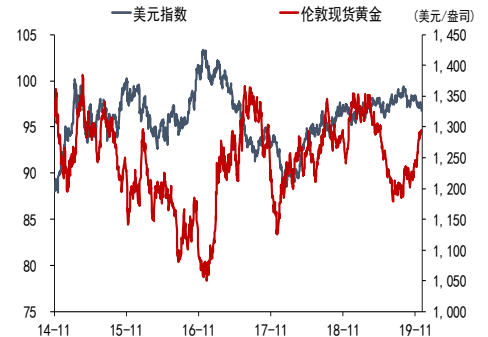
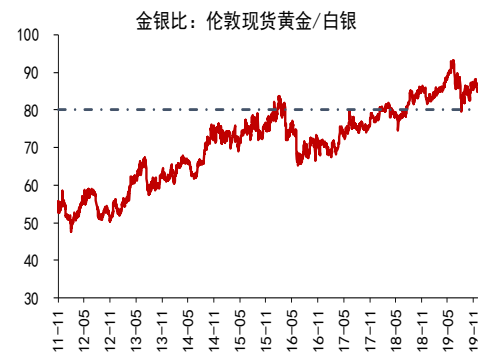
周一, COMEX 黄金期货收涨 0.01% 报 1518.2 美元/盎司, COMEX 白银期货收涨 0.18% 报 17.975 美元/盎司。内盘夜盘, 沪金 2002 合约跌 0.33% 报 342.12, 沪银 2002 跌涨.02% 报 4348。

消息面

消息面: (1) 中美可能在下周前后签署第一阶段经贸协议——白宫顾问纳瓦罗; (2) 美国在伊拉克和叙利亚发动空袭, 打击伊朗支持的什叶派武装组织, 避险情绪有所升级; (3) 美国 11 月 NAR 季调后成屋签约销售指数月率为 1.2%, 高于前值 -1.7% 但低于预期, 利空金银但市场变现不明显; (4) 美元继续深跌, 美元指数最低下探至 96.69, 已跌至 97 关口下方。

后市展望

节前金银涨势猛烈, 现货黄金再回 1500 美元关键位置。尽管近期风险资产和黄金呈现同向变动, 但美元十分疲弱, 弱势美元和军事行为支撑黄金上行。

美元指数

金银比

研究所

张楠

电话: 010-84183054

邮件: zhangnan@guodu.cc

执业证书编号: F3048775

一、相关图表

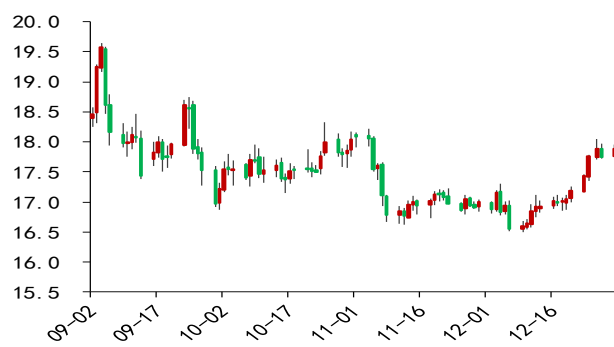
历史行情

图 1：伦敦金现



数据来源：wind、国都期货研究所

图 2：伦敦银现



数据来源：wind、国都期货研究所

图 3：内盘-沪金主力合约走势



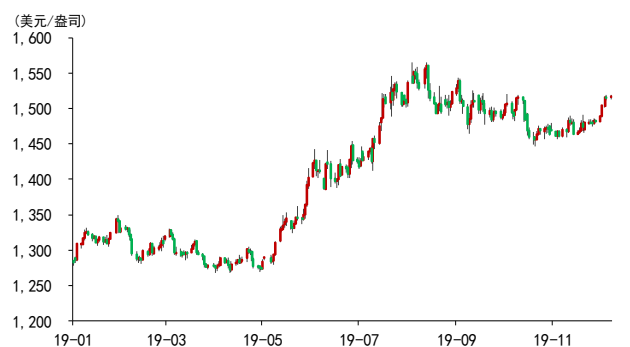
数据来源：wind、国都期货研究所

图 4：内盘-沪银主力合约走势



数据来源：wind、国都期货研究所

图 5：外盘-COMEX 黄金走势



数据来源：wind、国都期货研究所

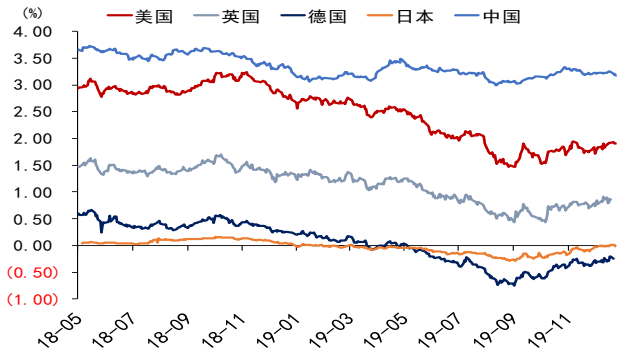
图 6：外盘-COMEX 白银走势



数据来源：wind、国都期货研究所

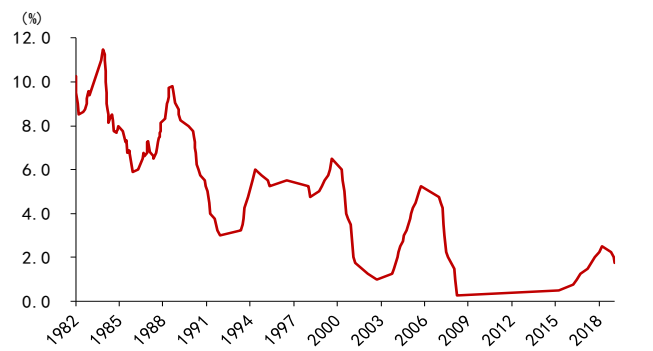
金融资产属性

图 7: 主要国家 10 年期国债收益率



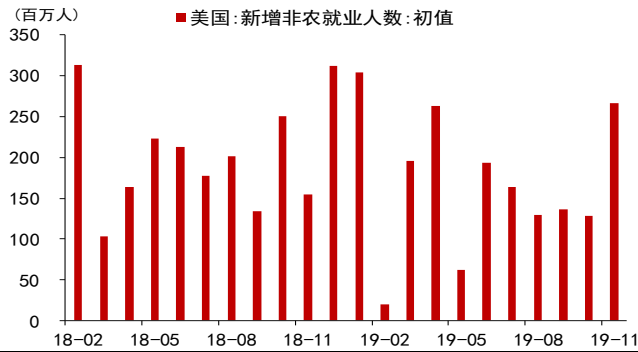
数据来源: wind、国都期货研究所

图 8: 美国联邦基金利率



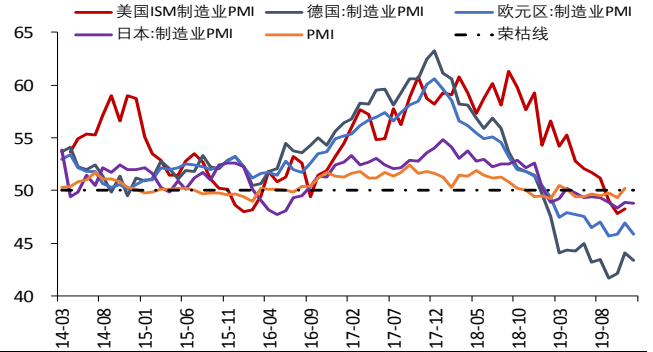
数据来源: wind、国都期货研究所

图 9: 美国非农数据



数据来源: wind、国都期货研究所

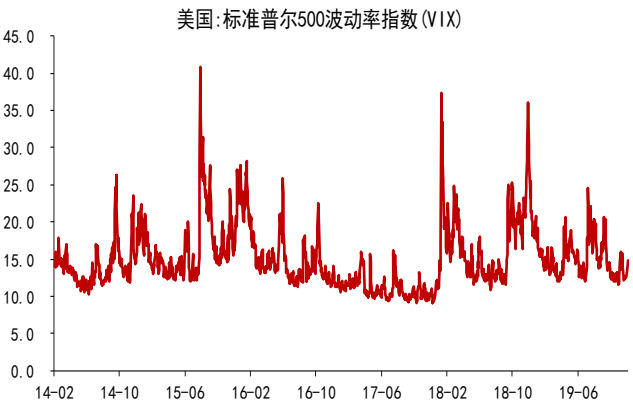
图 10: 制造业 PMI



数据来源: wind、国都期货研究所

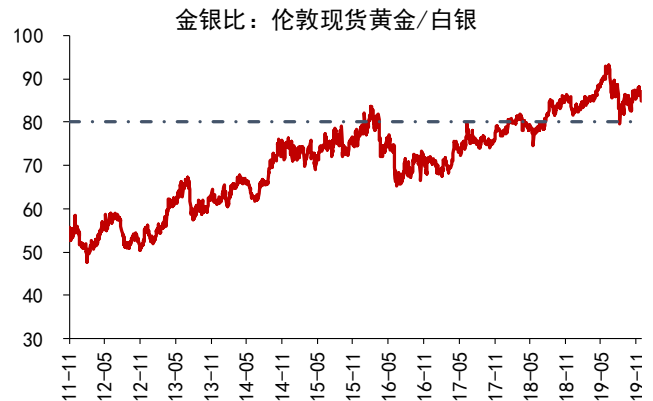
避险属性

图 11: 美国标普 500 波动率指数 (VIX)



数据来源: wind、国都期货研究所

图 12: 金银比



数据来源: wind、国都期货研究所

图 13: 黄金 ETF 持仓



数据来源: wind、国都期货研究所

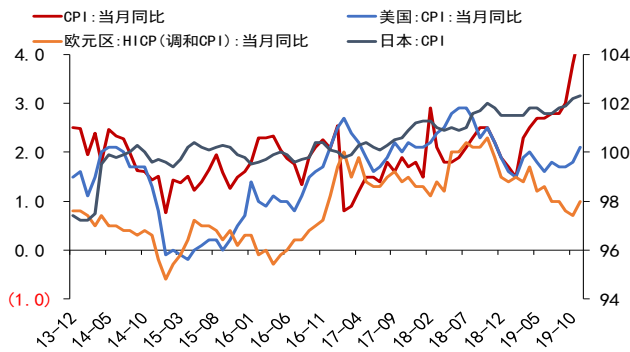
图 14: 白银 ETF 持仓



数据来源: wind、国都期货研究所

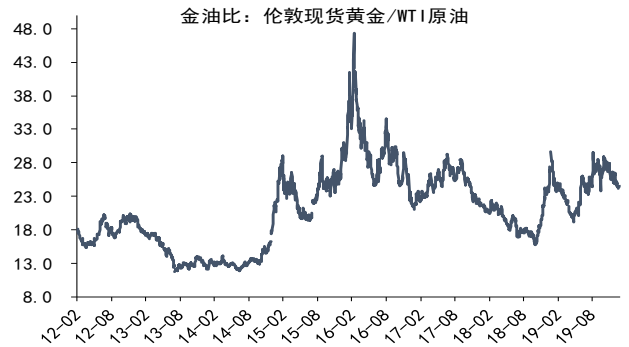
大宗商品属性

图 15: CPI 数据



数据来源: wind、国都期货研究所

图 16: 金油比



数据来源: wind、国都期货研究所

图 17: 标普 500 指数&日经 225 指数



数据来源: wind、国都期货研究所

图 18: 美债收益率



数据来源: wind、国都期货研究所

分析师简介

罗玉，国都期货研究所国债期货分析师，澳大利亚国立大学发展经济学硕士学历。

张楠，国都期货研究所金融期货分析师，美国约翰霍普金斯大学金融学硕士，清华大学经管学院经济学学士。

国都期货研究所简介

国都期货研究所拥有一支由多名博士、硕士组成的高水平研究团队，成员来自澳洲国立大学、中国人民大学等海内外一流名校，具有丰富的衍生品投资经验，一直坚守“贴近市场、客观分析、独立判断、创造价值”的核心理念，为机构客户、产业客户提供研究分析、交易咨询、产品设计、风险管理等专业服务。本土智慧，全球视野，国都期货研究所始终与投资者在一起，携手共赢。

免责声明

如果您对本报告有任何意见或建议，请致信于国都信箱(yfb@guodu.cc)，欢迎您及时告诉我们您对本刊的任何想法！

本刊所有信息均建立在可靠的资料来源基础上。我们力求能为您提供精确的数据，客观的分析和全面的观点。但我们必须声明，对所有信息可能导致的任何损失概不负责。

本报告并不提供量身定制的投资建议。报告的撰写并未虑及读者的具体财务状况及目标。国都期货研究团队建议投资者应独立评估特定的投资和战略，并鼓励投资者征求专业财务顾问的意见。具体的投资或战略是否恰当取决于投资者自身的状况和目标。

版权声明：(c) 本报告版权为国都期货有限公司所有。本刊所含文字、数据和图表未经国都期货有限公司书面许可，任何人不得以电子、机械、影印、录音或其他任何形式复制、传播或存储于任何检索系统。未经许可，复制本刊任何内容皆属违反版权法行为，可能将受到法律起诉，并承担与之相关的所有损失赔偿和法律费用。涉及版权的所有问题请垂询：010-64000083。